

VILLA | FRITIDSHUS | BASTU

KONTIO *Glass House*

#kontio | www.kontio.se

Presentation av våra
NYA HUSMODELLER

Så här inreder du
ditt Glass House

*Vi sökte inspiration i
Palm Springs
New Canaan*



KONTIO

En livsstil



KONTIO LIVING

Kök



KONTIO
En licsstil

KONTIO *Glass House*

Kontiomagasin nummer 4

Huvudredaktion

Petri Hiltula
Olavi Kujanen
Eira Lampén

Kontio Hus AB

Turbingatan 1
195 60 Arlandastad
info@kontio.se

Kontiotuote Oy

Ranuantie 224, 93100
Pudasjärvi, FINLAND
info@kontio.fi
+358 20 770 7400

Layout och ombrytning

Kouta

Tryckort

Punamusta, Joensuu



Vi utvecklar våra produkter löpande vilket innebär att fotografier, modeller eller planlösningar kan avvika från vår nuvarande standardmodell. Vi förbehåller oss rätten till konstruktionsförändringar genom produktutveckling samt möjligheten att byta ut någon produkt till likvärdig av samma kvalitet. Information i denna tidskrift gäller endast de modeller som presenteras i denna tidskrift.

Villa: Villors ytor räknas med 205 mm tjock lamelltimmervägg. De i planritningarna angivna måtten är från mitten till mitten.

Fritidshus och bastu: byggnadernas ytor har räknats med 135 mm tjock lamelltimmervägg. De i planritningarna angivna måtten avser byggnadens innermått. Byggnadsytan inkluderar boyta, terrass, farstukvist samt loft med takhöjd 1600 mm.

Prisuppgifter för modellerna hittar du hos din närmaste Kontio-återförsäljare.



LUHTA
HOME



100% ORGANIC COTTON PERCALE

Organic Cotton is a soft and durable natural material. Available in grey and beige. Organic Cotton product family includes also throws and cushions.

Luhtha Sportswear Company Oy
Luhtha Home
P.O. BOX 55, FI-15501 Lahti, FINLAND
Tel. +358 (0)3 822 111
www.luhtha.fi/home



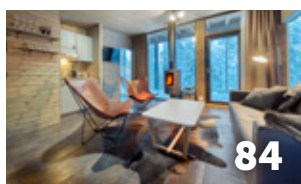
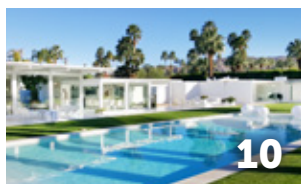
Kom hem till ett tidlöst klimat

NIBE VÄRMEPUMP & NIBE PV | KLIMATSYSTEM

Genom att ansluta NIBEs smarta värmepumpar till NIBE PV solpaneler får du ett toppresterande klimatsystem som anpassar driften efter solens intensitet, och optimerar din energikonsumtion med minimal inverkan på miljön.



Innehåll



Ledarartikel	9
Palm Springs – paradiset för den estetiska människan	10
Glass House-stugor	21
Tak- och terrassalternativ för husmodeller	22
150AB	24
142A och 142A2	28
126CB	32
100AB	34
Kontio Living Wood	36
Kontio Living Skandi	38
Finslipa Stilen	40
The Glass House i New Canaan	42
Glass House -villorna	45
Tak- och terrassalternativ för sommarstugor	46
Möjligheter att modifiera väggarna	48
100AB	50
80D2	54
70BE	58
70CH	60
Välkommen på besök!	62
50AC	71
#kontioglasshouse	72
30CB	75
25AI	76
Så här tillvaratar du allt utrymme	77
25EH	78
Bara fantasin sätter gränser	79
15ABC	80
Skandi – Sky	82
Dark – Choco	83
Lyx bland naturen	84
På terrassen	90
Villa Glass-kollektionen	92
Villa Glass 50BC	94
Villa Glass 25A	96
Närheten till naturen minskar stress	97
Fem steg till ditt eget Glass House	99



**DESIGN[®]
FROM
FINLAND**

Kollektionen Kontio Glass House har beviljats märket Design from Finland, som talar om att kollektionen har en högkvalitativ design av internationell klass. För att få märket måste produkten vara designad i Finland och även uppfylla många andra kriterier.

www.designfromfinland.com

Välkommen

En byggnad är en helhetsupplevelse. Det är en plats där man mår bra, där man vill bo och vistas på sin lediga tid. Tiden då man byggde stugor med små fönster är sedan länge förbi. Nu vill vi släppa in ljus, rymd och vyer inomhus. Orsaken är uppenbar: förr i tiden arbetade vi en stor del av dagen med sysslor utomhus på gården, i trädgården och naturen. Idag spenderar vi allt mer tid inomhus. Byggnadernas betydelse för människans välbefinnande blir allt tydligare.

Tekniken har utvecklats och preferenser som rör boende har förändrats. Få bygger idag ett hus eller ett fritidshus endast som ett skydd för sig och sin familj. Vi har möjlighet att planera för ett komplett hus eller fritidshus, byggt för just oss på en tomt vi valt själva. Kundens drömmar får vingar när hustillverkaren levererar och behärskar byggandet och dess olika moment. Hos oss på Kontio satsar vi på kvalitet, på lösningar som är baserade på kompetens och eftertanke. Arkitektur för välbefinnande är vårt mål. Alltid.

Vi på Kontios kollektionsteam älskar vårt arbete och vill vara en föregångare inom timmerbyggande. Utöver att bemöta de utmaningar som kunderna ger oss, vill vi även utmana oss själva. Ett bra exempel på detta är vårt besök i Palm Springs i USA där vi bekantade oss med 1950-talets moderna arkitektur. Vi upptäckte att många idéer som utvecklades på den tiden fortfarande är aktuella och funktionella idag. Vi blev inspirerade och skapade ett timmerhus för framtiden.

Kontios eget Glass House var fött.

Karaktersdragen för Kontios kollektion Glass House är det unika mötet mellan timmer och glas. Symbiosen mellan två olika sorters material skapar en attraktiv helhet som verkligen är funktionell: det murliknande timret skyddar, glaset öppnar upp vyerna. Kontios Glass House representerar en hållbar, luftig och tidlös arkitektur. Inredningslösningarna följer en stringent stil. Inuti Kontio Glass House med sina genomarbetade detaljer råder lugn och en fridfull stämning. Tack vare de stora panoramafönstren som sträcker sig från golv till tak, är gårdsplanen, trädgården och naturen återigen nära människan, nu bokstavligen.

Eira Lampén, byggnadsarkitekt, FM





“MODERNISM WEEK ÄR
paradiset för den estetiska
MÄNNISKAN”

*Olavi Kujanen förälskar sig i modernismen
i Palm Springs minst en gång om året.*



Huset ritades av arkitekt John Porter-Clark och stod klart 1955. Fönstren sträcker sig från golv till tak och är en av hörnstenarna i husets arkitektur.

 Päivi Ollikainen  Olavi Kujanen

I den soliga småstaden Palm Springs i Kalifornien, arrangeras varje år evenemanget Modernism Week då man uppmärksammar arkitektur, design, konst, mode och kultur från 1900-talets mitt. I februari styr Kontios Creative Manager Olavi Kujanen återigen kosan mot den röda öknen i den moderna arkitekturens spår.

”Det var något av en slump att jag upptäckte Modernism Week i en annons i ett inredningsmagasin. Jag blev entusiastisk, läste på evenemangets webbplats, blev ännu mer entusiastisk och i februari 2016 befann jag mig på flygplatsen i Los Angeles med en hyrbil på väg mot det okända.”

Palm Springs ligger på den amerikanska västkusten i skydd av bergen, på mark som en gång i tiden tillhörde Cahuilla-indianerna. Staden har blivit ett centrum för ökenarkitekturen och modernismen från 1900-talets mitt. Med endast ett par timmars resa från Los Angeles har Palm Springs sedan 1920-talet varit en världskänd vintersemesterort för bland annat Hollywood-stjärnor. Ungefär vid samma tidpunkt på 1920-talet nådde också den moderna arkitekturen till Palm Springs. Nya byggnadstekniker och -material liksom förhållandena i öknen och det extrema klimatet gav uppkomst till den nya stilriktningen, Desert Modernism. Byggnaderna inom ökenarkitekturen av stål, glas, trä och sten skapade en känsla av luftiga och öppna hus, ja nästan som om de svävade i luften.





Vyn från gatan kan vara
tämigen skymd.



Husets arkitektur och inredning går hand i hand.

”Palm Springs moderna hus är oftast utifrån sett låga, men rymliga inuti”, berättar Kujanen. ”Färgen på fasaderna harmoniserar med landskapet och inomhus är inredningsfärgerna väldigt kraftiga. De stora fönstren från golv till tak är både inredningselement och avsedda att skapa känsla, hos oss i Finland används stora fönster oftast för att släppa in landskapet”.

UTIFRÅN OCH IN – INIFRÅN OCH UT

Det årliga evenemanget Modernism Week visar upp offentliga byggnader av stora arkitekter såsom Donald Wexler, Albert Frey och John Porter Clark samt privatägda hus från mitten av förra seklet. Palm Springs modernism är lockande, fastän Finland också tillhör en av föregångarna inom modernistisk byggnadsstil.

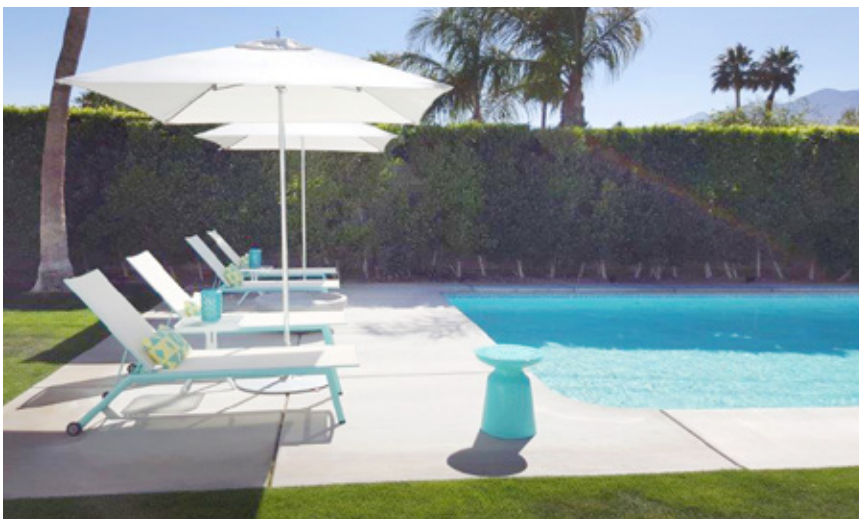
”När byggnadstrenden i Finland går mot ett allt mer förtätat byggande, blir jag extra entusiastisk över att se hur det på små tomter går att bygga täta och fina huskroppar utan att det sker på bekostnad av integritet eller en känsla av trånghet. I Palm Springs är många områden tättbebyggda, men trots detta används exempelvis stora panoramafönster mycket. Byggnaderna harmonierar med landskapet och i husen trivs man både inne och ute”, berättar Kujanen.

I de hus som representerar Palm Springs modernism är också byggnadernas miljöer noggrant genomtänkta. Utöver arkitektur kan deltagarna i detta 11-dagars evenemang bekanta sig med gårdar och trädgårdar. Sett från gatan är ofta husen skymda och vända inåt. Den här känslan förstärks av de murliknande och fönsterlösa fasaderna. Men inuti murarna öppnar sig byggnaderna ljust ut mot trädgården på baksidan.

”Palm Springs moderna hus är oftast utifrån sett låga, men rymliga inuti”



Detta hus ligger vid sidan av en golfbana och tidskriften Traditional Home hade till varje rum beställt inredning från olika inredningsdesigners.



"I Palm Springs syns verkligen trenden indoor-outdoor-living, där boendet sträcker sig ända utomhus. Gränserna mellan vad som är inne och ute suddas ut och plötsligt har trädgården blivit en förlängning av de inre rummen – nästan som ett stort vardagsrum", summerar Kujanen.

I husen som tillhör stilen Desert Modernism definieras ofta gården av en swimmingpool, ökenväxter omgivna av stenar samt en grönskande gräsmatta. Beroende på vad utrymmet tillåter, så kan det också finnas olika sällskapsytor från gästhus till grillplatser. Palm Springs är en social gemenskap där välbefinnande, gemenskap, ursprung och natur har en central betydelse i såväl boende som i hur man spenderar sin fritid. Man kan förnimma hur den här livsstilen liksom modernismen idealiseras och det ligger mycket tankearbete, tid och pengar bakom underhållet av byggnaderna.



J. W. Robinson Department Store Building, 1958

Modernism Week

År 2016 lockade Modernism Week cirka 70 000 besökare och evenemanget fortsätter att växa och arrangeras på nytt i februari samt i mindre format i oktober.

www.modernismweek.com



Palmer + Krisel Architects, 1959

Husen i Palm Springs innehåller mycket konst. När konsten kombineras med starka inredningsfärger, får man i idealfallet en komplett upplevelse, där såväl byggnad som inredning tillsammans utgör ett stort konstverk.





Den generösa användningen av färg tillsammans med konstverken kompletterar det moderna husets inredning och skänker värme och hemtrevnad.



Ett stort fönster skänker även en liten yta rymd.



Fönstren ramar in landskapet till konstverk.

”Den omgivande naturen är en del av inredningen.”





Glass House '67

”Med sina fönster och dörrar som sträckte sig från golv till tak gjorde detta hus det allra största intrycket på mig. En finländsk byggare kan verkligen uppskatta tidlöshet. Detta hus byggt 1967 ser fortfarande modernt ut. Timmer är också ett material som håller, så arkitektur av timmer i en byggnad ska hålla länge”, resonerar Olavi Kujanen.





Stewart Williamsin Edris House, 1954

Modern ökenarkitektur när den är som bäst. Gränserna mellan inne och ute suddas nästan ut och huset blir en del av landskapet.



Glass House-husen

EN NY KOLLEKTION SOM SOUVENIR



Palm Springs arkitektur inspirerade Kontios kollektionsteam att utveckla en egen modernistisk kollektion. Utöver villorna föddes Kontio Glass House-husen.

"Som souvenirer från Palm Springs tog vi bland annat med oss fönster som sträcker sig från golv till tak, nya planlösningar, färger samt deras användning och lösningar för olika ytor och kök", berättar Kujanen. "Kontio vill vara en föregångare inom modernt timmerbyggande och därför har vi redan under flera år besökt olika delar av världen för att lära oss om moderna stilar som vi modifierar efter våra egna behov. Den uppmärksamhet som kollektionen fått visar redan nu att det finns en plats för den här typen av arkitektur såväl i Finland som utomlands. Enkelt, genomtänkt, rationellt, trivsamt och hållbart – Arkitektur för välbefinnande" avslutar Kujanen.

Välj Fritt

TAK- OCH TERRASSALTERNATIV

Finns att få till varje Glass House-husmodell

PULPETTAK 1

Öppen terrass



PULPETTAK 1

Med övertäckt terrass



SADELTAK
Öppen terrass



SADELTAK
Med övertäckt terrass



PULPETTAK 2
Öppen terrass



PULPETTAK 2
Med övertäckt terrass





Allt på plats

Glass House 150 HUS

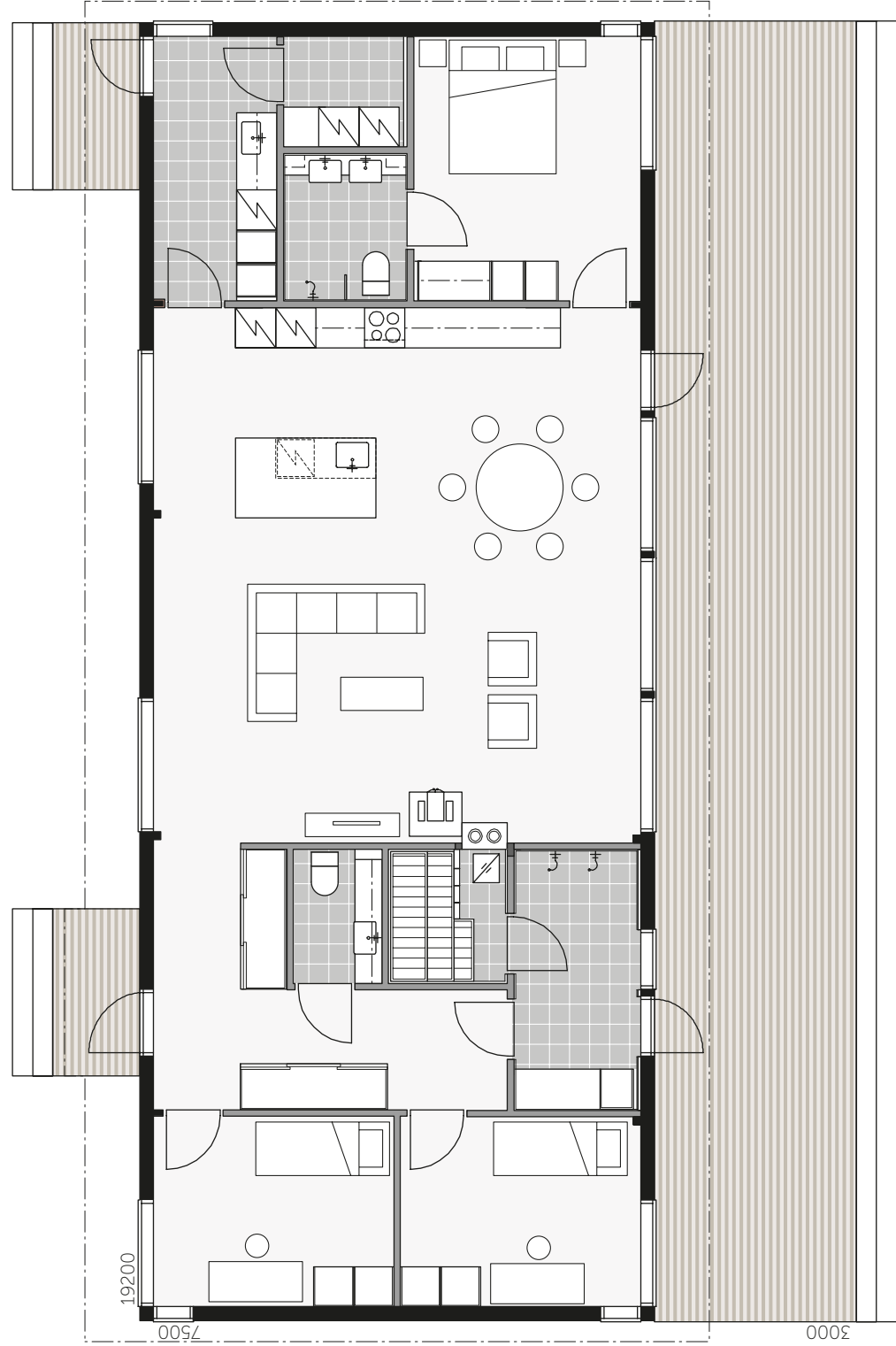


Glas som skapar rymd och släpper in naturen samt timmer som främjar välmående kompletterar varandra fint. Förhöj stämningen ytterligare med en genomtänkt gårdslösning, moderna utemöbler och passande materialval i inredningen.

Glass House 150B HUS

BYGGYTA | 150 m² | ROVTA | 138 m²

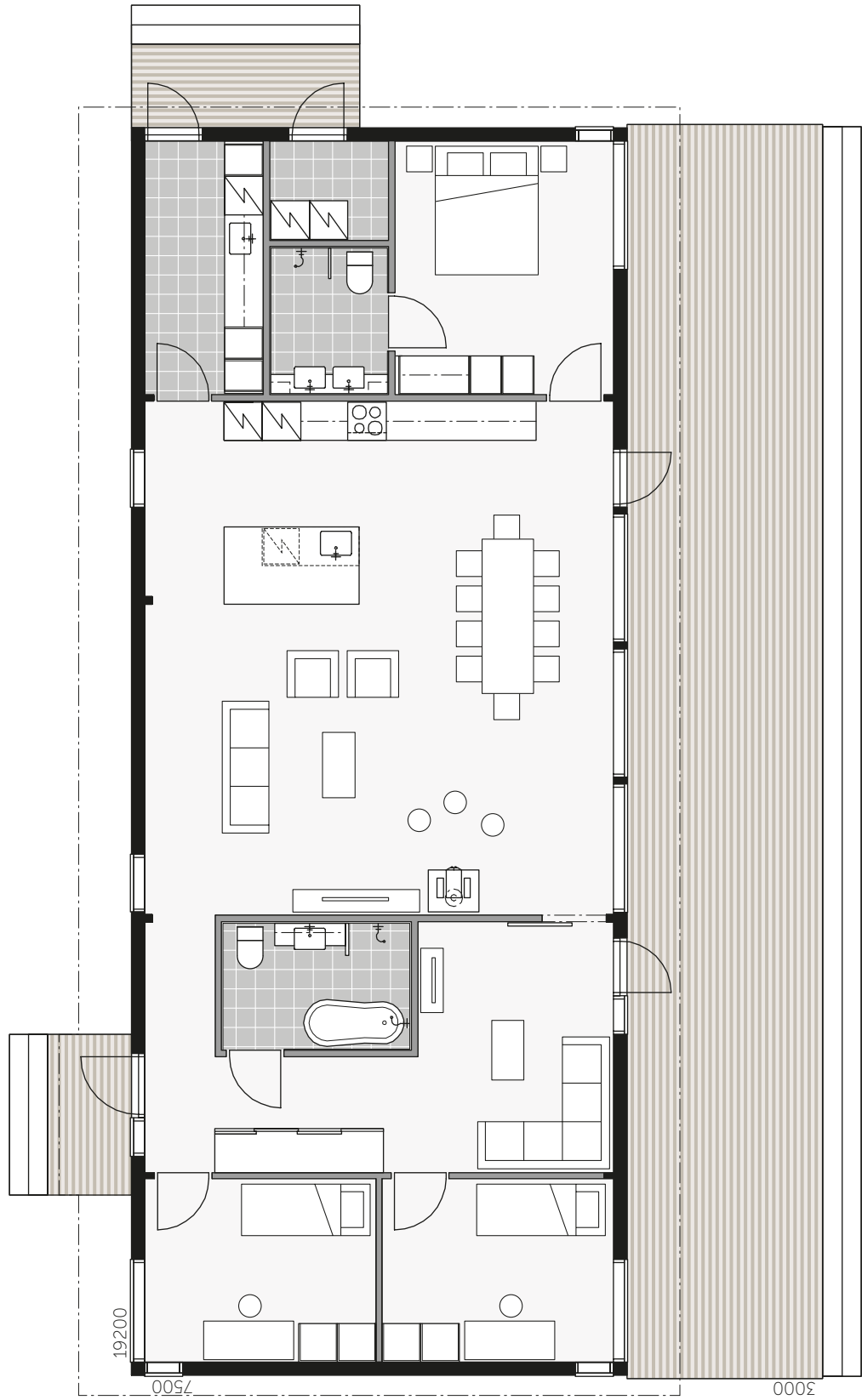
Denna enplansbyggnad som utmärkt tillvarar landskapet på husets baksida, och flexibelt kan anpassa för dina och din familjs olika och föränderliga behov. Hemmets hjärta utgörs av den rymliga ytan med kök-vardagsrum, som erbjuder ypperliga tillfällen för samvaro.



Glass House 150C HUS

BYGGYTA 150 m² | BOYTA 138 m²

I ett rymligt och funktionellt hem ligger barnens sovrum i direkt anslutning till ingången, föräldrarnas sovrum är placerat på en egen rofylld plats i byggnadens andra ände.





KOLSVART

Med en mörk fasadfärg smälter byggnaden lättare in i landskapet. Bredvid det svarta lyfter de bruna nyanserna fram kontrasterna. Också olika stenmaterial och naturelement framhävs och bidrar till att skapa en balanserad helhet.



**”Gårdens stenmaterial
framhäver husets moderna
arkitektur.”**

Glass House 142A HUS

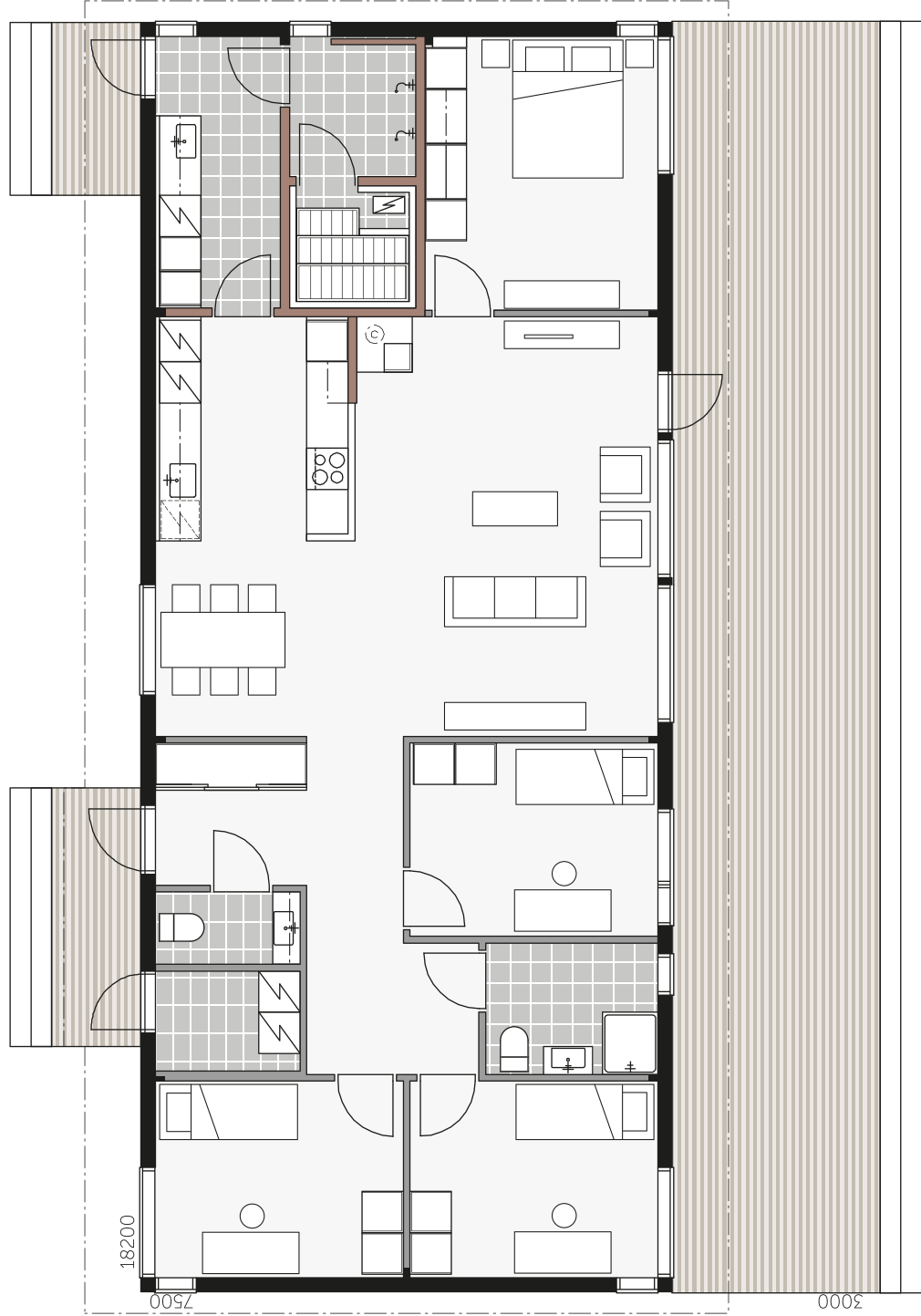
BYGGVITA

142 m²

BOVITA

131 m²

Med fyra sovrum finns det plats för såväl en stor familj som för gäster. Eller varför inte inreda ett hemmakontor för distansarbete? De stora panoramafönstren i rummens hörn öppnar upp för en mäktig vy ut från byggnaden.

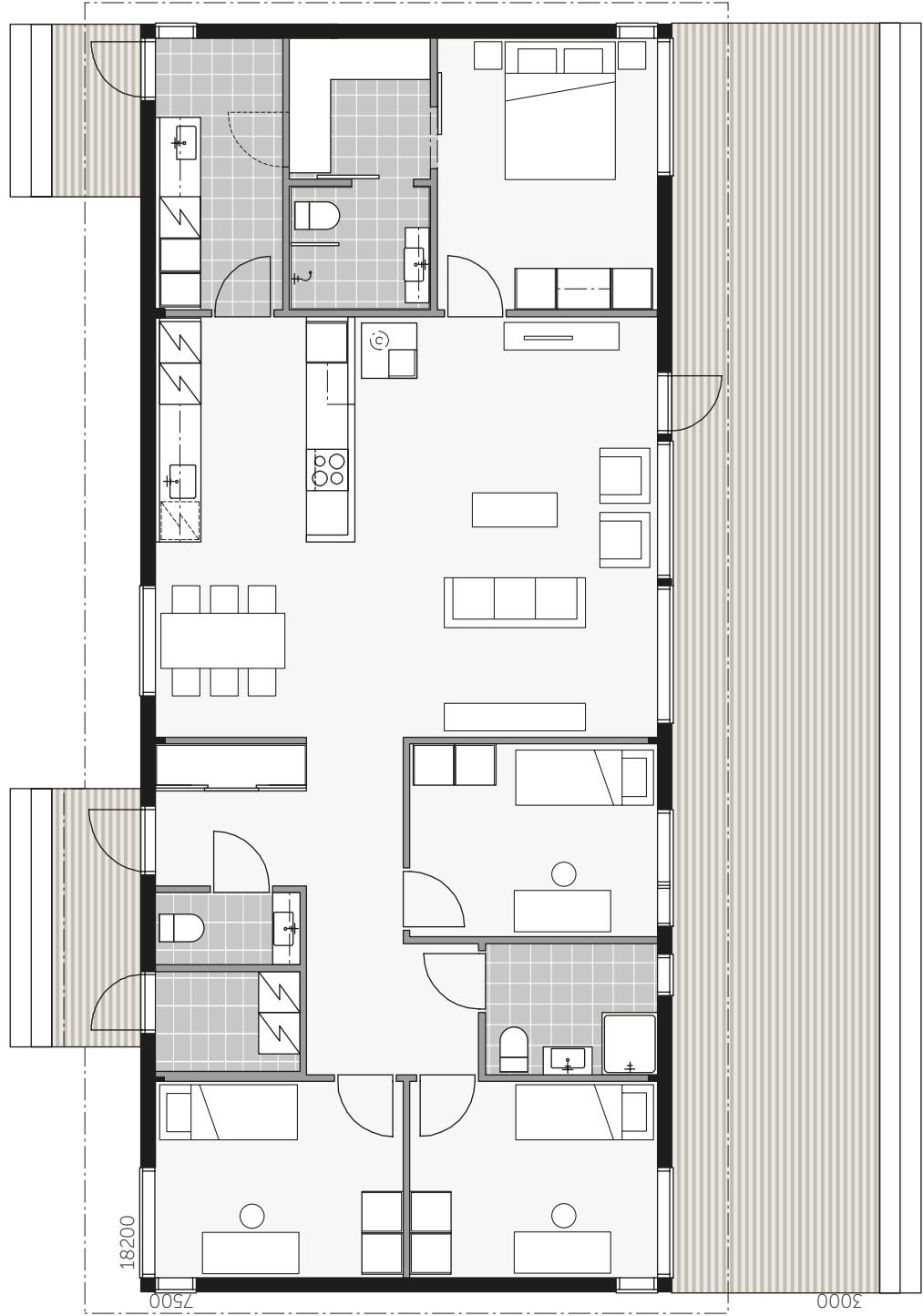


Glass House 142B HUS

BYGGYTA
142 m²

BOYTA
131 m²

Huvudsovrummets walk-in-closet och badrum är riktig vardagslyx.

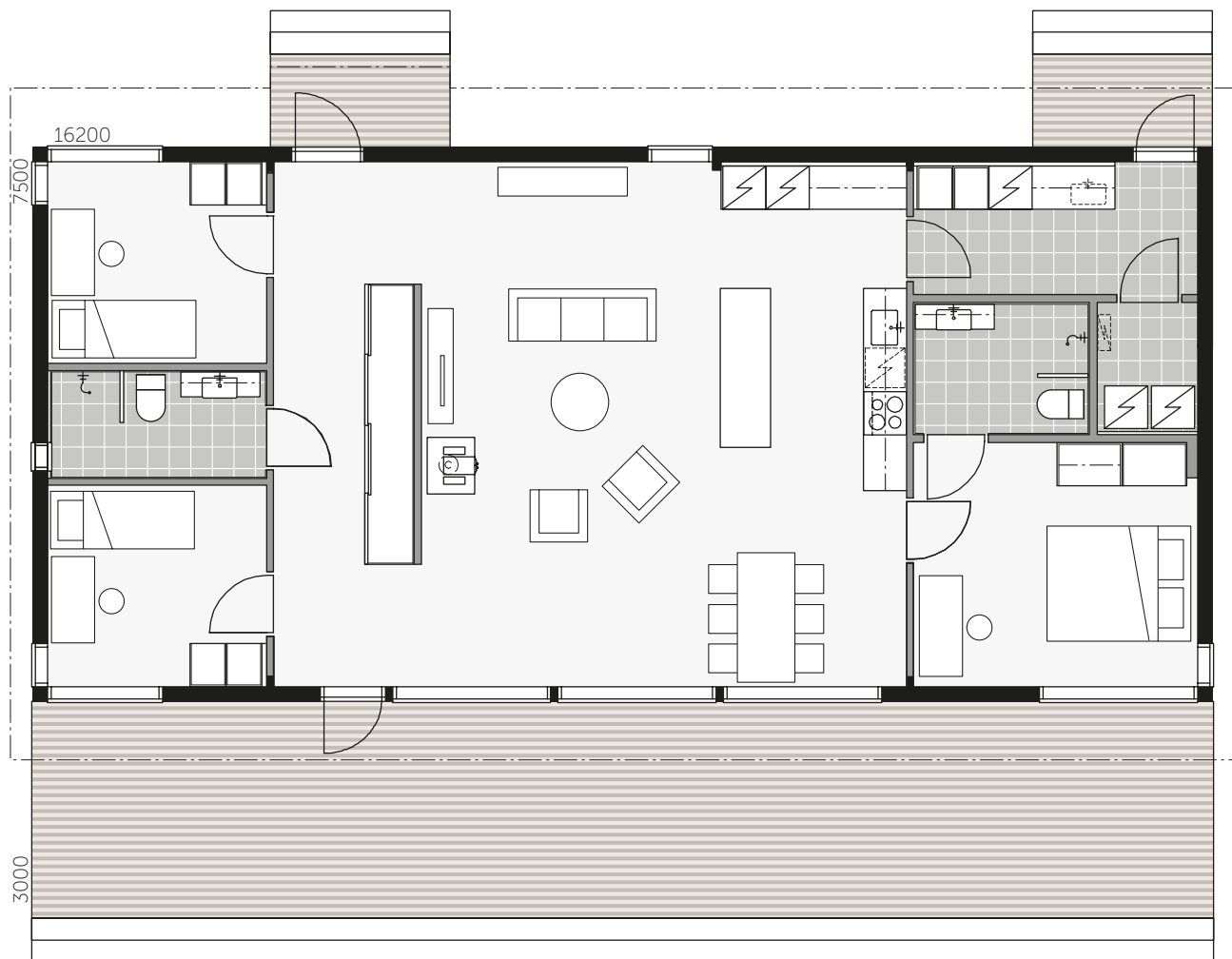




Glass House 126C HUS

BYGGYTA
126 m²

BOYTA
116 m²



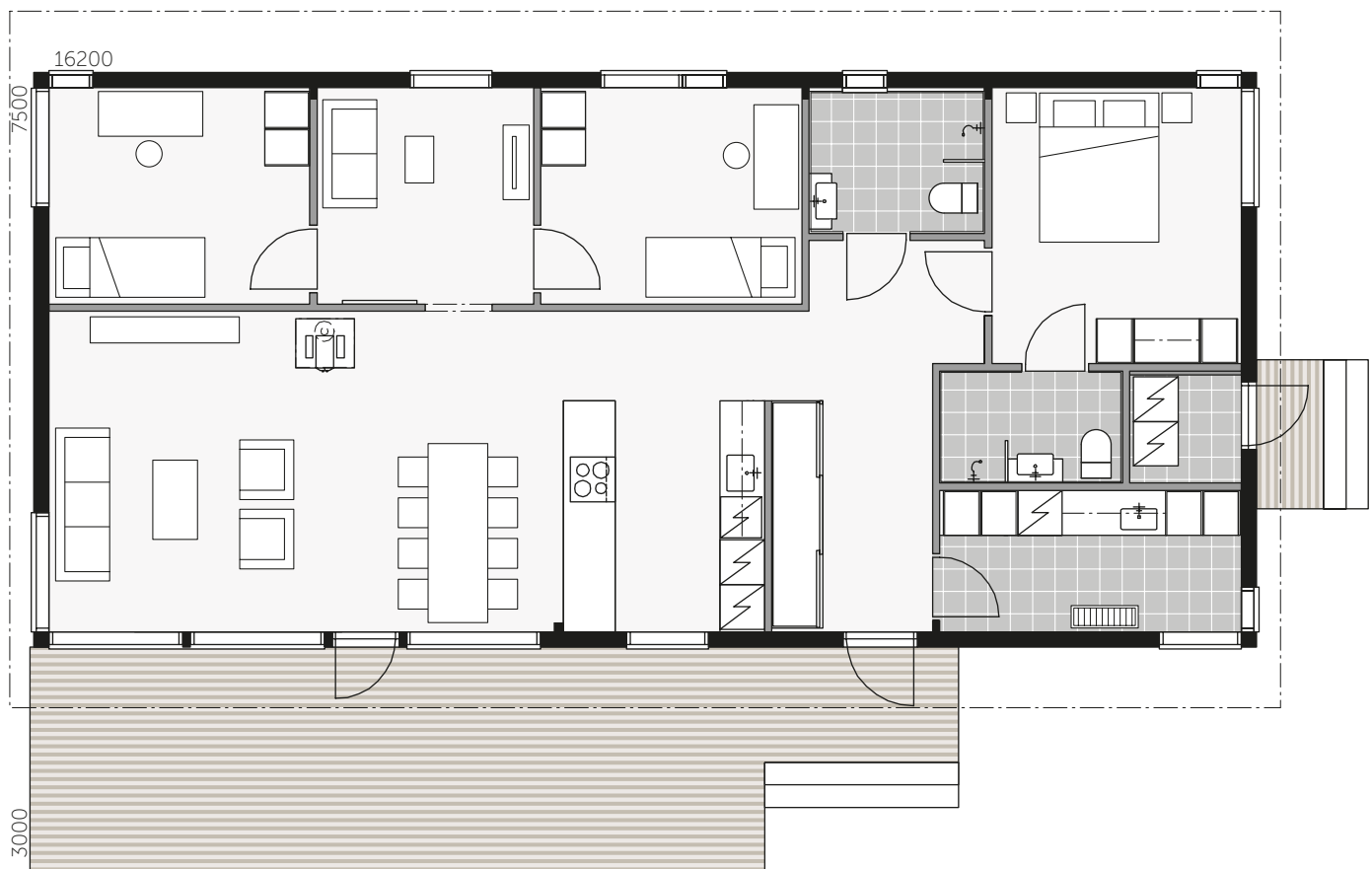


Glass House 126B med pulpettak 1

Glass House 126B HUS

BYGGYTA
126 m²

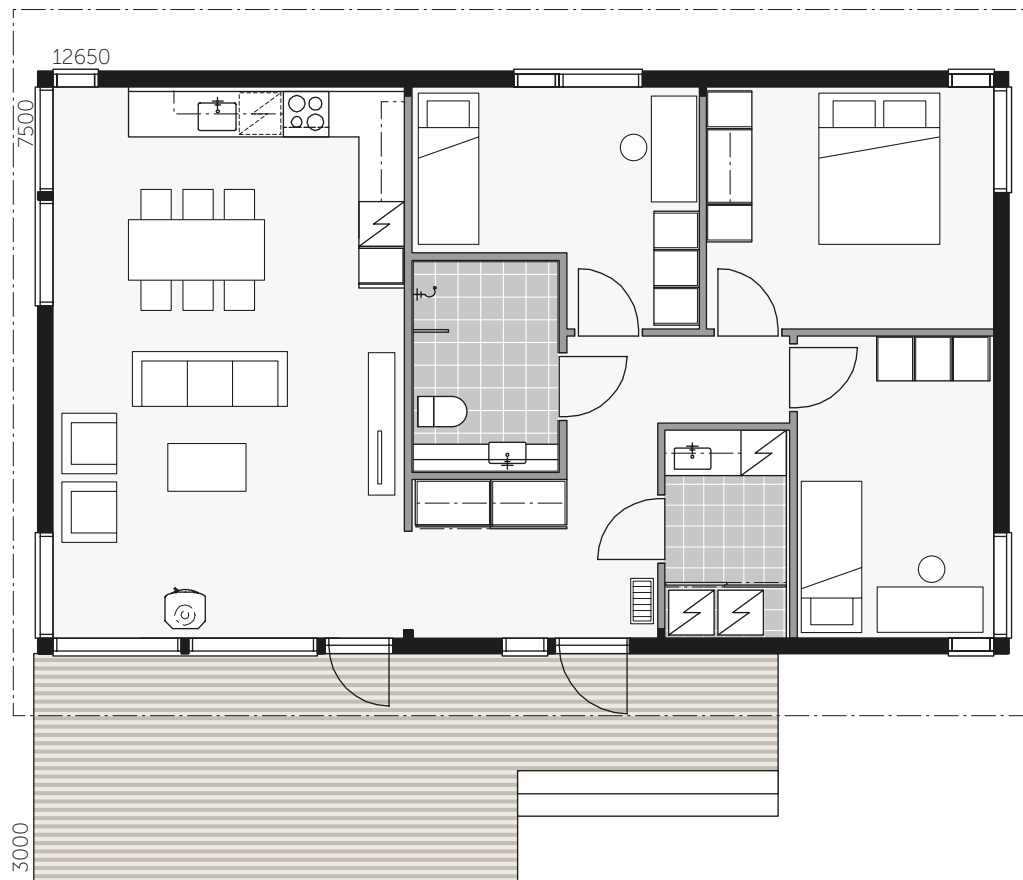
BOYTA
116 m²





Glass House 100C HUS | BYGGYTA 99 m² | BOYTA 90,5 m²

En planlösning som passar även en liten gårdsplan, där utsikten vetter ut vid ingången och vid tomtens ena gavel.



UTTRYCKSFULLT VITT

En ljus fasadfärg ger byggnaden ett exklusivt och elegant uttryck som kan kompletteras med naturmaterial. Den imponerande byggnadens fridfulla och harmoniska gestalt kommer fint till sin rätt i omgivningen. Den lättskötta och rustika gården formas av olika stenmaterial. De färgglada utemöblerna skänker en avslappnad finish.

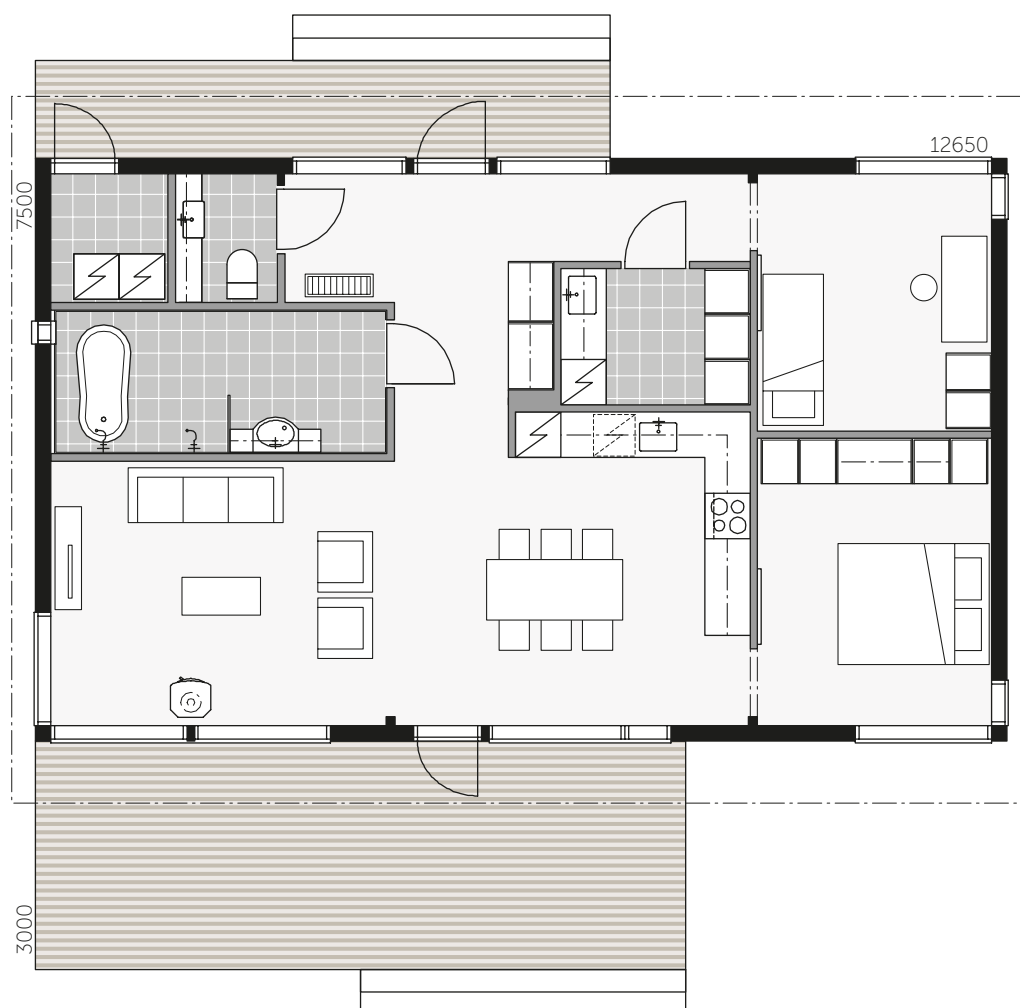
”Den vita färgen mjukas upp av en ljusgrå nyans i fönster och dörrar, vilket också tas upp i stenläggningens färgsättning.”

Glass House 100D HUS

BYGGYTA
99 m²

BOYTA
90,5 m²

Ett hus med två sovrum som också gör sig bra som året-runt-boende, har alla hemmets bekvämligheter inklusive utsikten från tomten. Den stora terrassen på baksidan kommer att locka dig ut för att njuta av den friska luften så fort du kommer in i huset.



Wood



KONTIO LIVING

Färgkoncept



Glass House-husen har också designats noggrant på insidan med genomtänkta detaljer. Med hjälp av våra färdiga färgkoncept kan du skapa en vacker och harmonisk helhet, som lågmålt uttrycker stämningen ni önskar förmedla.

Skandi



KONTIO LIVING

Färgkoncept



Finlipa Stilen

Med Kontio Living-färgkoncept skapar du enkelt en snygg inredning. Här följer fler tips som komplement till din egen stil!



Petri Hiltula



Tillverkare



1.



2.



5.



3.



4.



6.

1. En maffig soffa med raka linjer ger rätt känsla i en inredning med. Bon, Adea.
2. Färgglad konst och textilier ger en personlig touch åt den moderna inredningen. Kuddfodral Karkelo, design Susanna Sivonen.
3. Den vackra ljuslyktan med sina äkta material går utmärkt ihop med furu. Boathouse lantern, Balmuir.
4. Krom bryter av mot det naturliga träets nyans. Arbetslampa, Granit.
5. Mässing och furu andas samma varma färgvärld. Slit Table XL Brass, HAY.
6. En konjaksfärgad ark är ett personligt alternativ till soffbordet. Oxford trunk, Balmuir.



1.



2.



3.



4.



5.

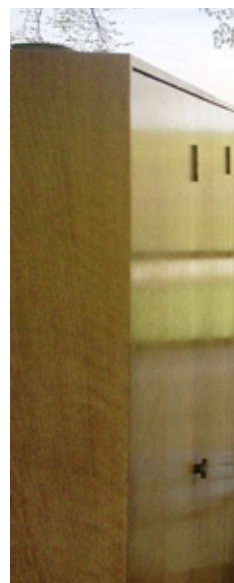


6.

1. Den lätta pläden inbjuder till en tupplur. Haave, Luhta Home
2. Sten och marmor är ett naturligt par för trätyor. Tray Marble, Granit.
3. Krukor ur samma serie kan placeras såväl inomhus som ute på terrassen, då suddas gränserna ut för vad som är inne och ute. Granit.
4. En soffa som utstrålar avslappning passar den nordiska stämningen. Wilhelm, Adea.
5. Hörnstenen i modern skandinavisk inredning är ett stadigt matbord av trä. Lokki matbord, Scanwood.
6. En nypa svart stramar upp helheten. Oxford trunk, Balmuir.



The Glass House är nu öppet för allmänheten och det finns möjlighet att besöka huset. Byggnaden tillhör National Trust for Historical Preservation. theglasshouse.org





The Glass House

Minimalistiska The Glass House som ligger bredvid en damm i skogen, var med sin förenklade arkitektur och glasväggar toppmodern vid sin tillkomst och är det fortfarande. Det paviljongliknande klassiska huset, ritat av den amerikanske arkitekten Philip Johnson (1906–2005) färdigställdes 1949 och står fortfarande kvar på landsbygden i New Canaan i Connecticut, USA.



Eira Lampén



Eino Hekali



Philip Johnson designade The Glass House som bostad åt sig själv. Han dog också i huset efter att ha bott där i över 55 år. Byggnaden är ett av Johnsons mest berömda verk. Dess formspråk inspirerades bland annat av Johnsons tidigare studier vid Harvards universitet för den tyska arkitekten Walter Gropius (1883–1969), känd som grundare av Bauhauskolan. När han senare arbetade som chef på arkitekturavdelningen på Museum of Modern Art i New York fick Johnson möjlighet att bekanta sig med den tyskländsfödde arkitekt-designern Ludwig Mies van der Rohens (1886–1969) produktion. Särskilt The Farnsworth House som Mies Van der Rohen hade designat, var en inspirationskälla till Johnsons The Glass House.

ETT RUM I RUMMET

Philip Johnson designade en symmetrisk, drygt 16 meter lång och cirka 10 meter bred elegant byggnad med stålram, vars stora panoramafönster gör att gränserna mellan inne och ute suddas ut. Byggnaden är rektangelformad och mitt på varje sida finns en dörr som förenar de inre utrymmena med sin miljö. Byggnaden är som ett utrymme i skogen, som lever i växelverkan med det omgivande landskapet. Utifrån sett reflekteras skogens träd i de stora fönstren, å andra sidan kan man till och med se rakt igenom byggnaden av glas. Det enda utrymmet som har separerats med en skiljevägg i byggnaden är badrummet. Fastän övriga väggar inte finns, lyckades Johnson genom inredningen skapa separata utrymmen med känsla av rum: kök, matrum, vardagsrum och sovrum. En stor del av möblerna i byggnaden är designade av Mies van der Rohe.

”Byggnaden är som ett utrymme i skogen, som lever i växelverkan med det omgivande landskapet.”



Glass House

-VILLORNA



En av våra största inspirationskällor och startskottet till Kontios Glass House-kollektion föddes när Kontio-teamet besökte The Glass House. "Vi är glada att The Glass House har inspirerat Kontio", säger Christa Carr, kommunikationschef för The Glass House-organisationen.

"Kontios Glass House-modell har utvecklats i ideologins ursprungliga anda, men med nytt material: Det enda Glass House som tillverkas av timmer! Byggnadens tidlösa stil kommer att hålla länge. Istället för att Glass House skulle stjäla all uppmärksamhet, smälter den istället tack vare sin enkla design till en del av den finländska naturen", konstaterar Kontios Creative Manager Olavi Kujanen.

Välj. Fritt

TAK- OCH TERRASSALTERNATIV

Finns att få till alla Glass House-fritidshusmodeller

PULPETTAK

Öppen terrass



PULPETTAK

Övertäckt terrass



SADELTAK
Öppen terrass



SADELTAK
Med pergola



SADELTAK
Övertäckt terrass



Möjligheter att modifiera väggarna

Alternativen visas med en Glass House 50A-modell med sadeltak

**GLASVÄGG
MED DÖRR**



**GLAS LÄNGS
HELA VÄGGEN**



EN HELTÄCKT VÄGG MED ETT FÖNSTER HÖGST UPP

(Glass House 50A
standardmodell)

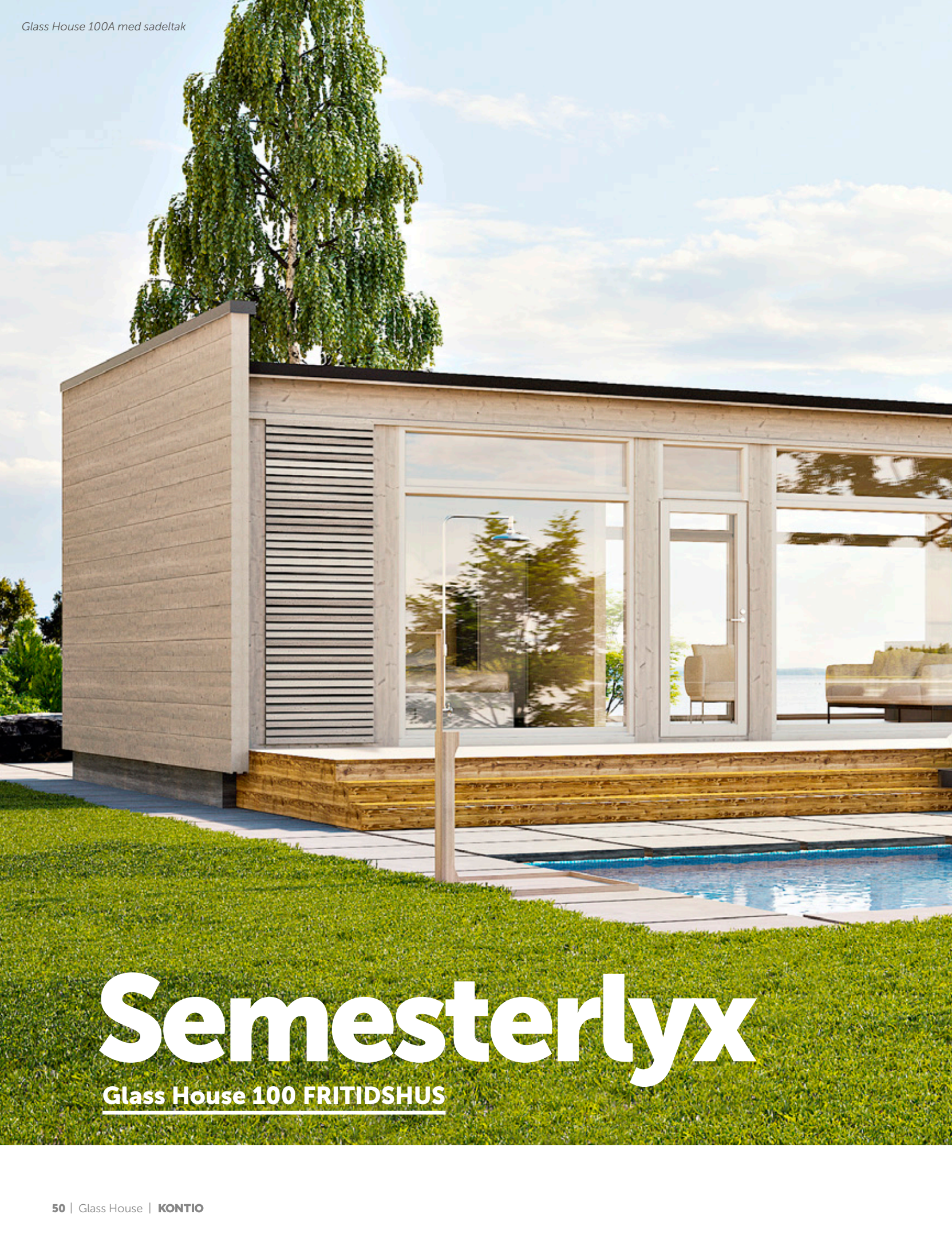


HELTÄCKTA VÄGGER MED FÖNSTER HÖGST UPP



EN GLASFÖR- SEDD DEL OCH ETT FRITT PLACERBART FÖNSTER





Semesterlyx

Glass House 100 FRITIDSHUS



Glass House 100 är en genomtänkt elegant och modern helhet, som tar fritiden till nästa nivå. Här kan ni slappna av och njuta av landskapet. Via terrassen förbinds gårdens vistelsezoner till en naturlig del av den imponerande helheten.



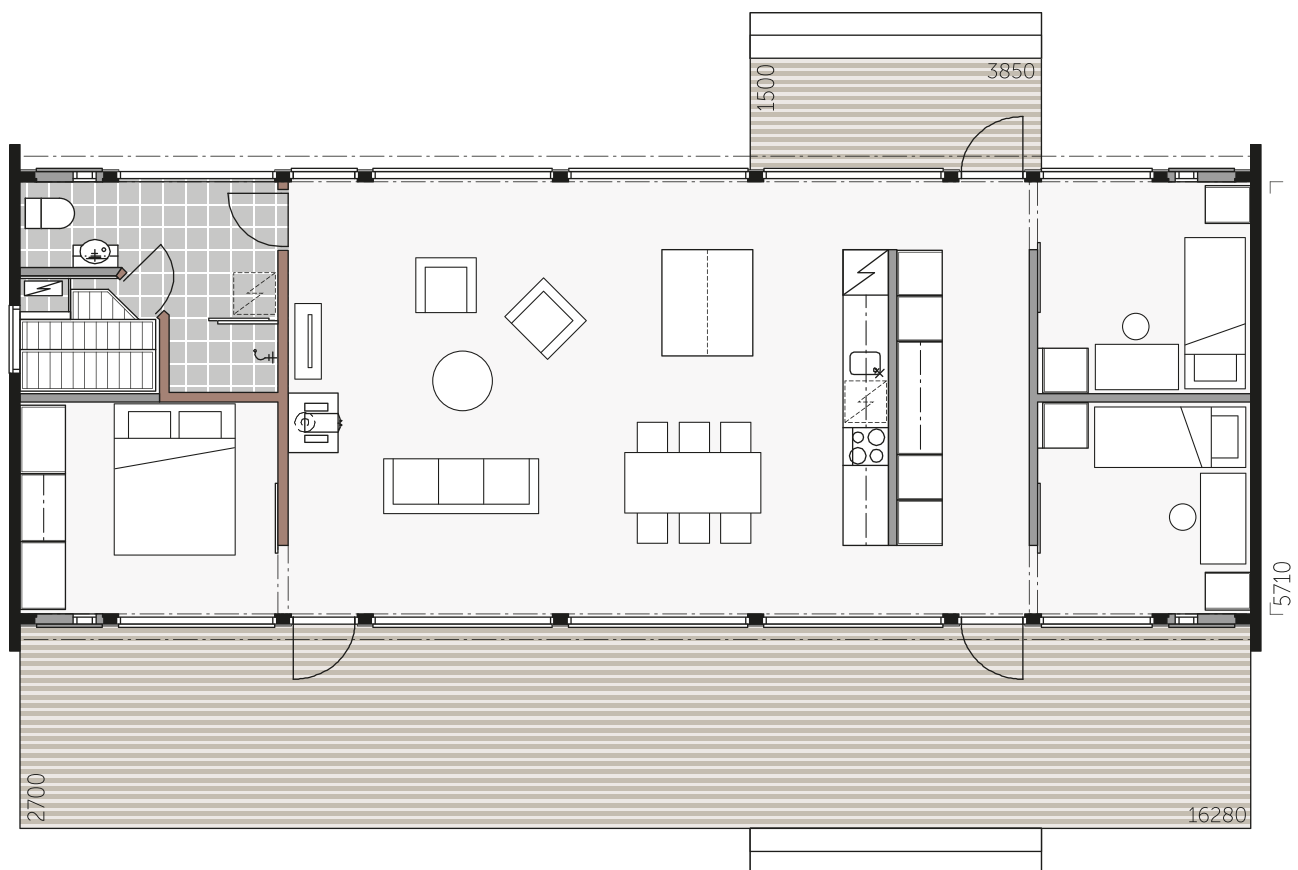
Glass House 100A FRITIDSHUS

BYGGNADSYTA
149 m²

BOYTA
99 m²

Tre sovrum ger mycket plats för fritid. Vistelseytorna mitt i byggnaden öppnas i två motsatta väderstreck. Terrassen på baksidan löper längs med hela byggnaden och kompletterar den avslappnade och lediga känslan.

”Kontio Living är ett sortiment för köksinredning och fasta möbler med lämpliga färg- och dörralternativ till Glass House-husen.”



Glass House 100B FRITIDSHUS

BYGGNADSYTA
149 m²

BOYTA
99 m²

Ett hus med många möjligheter, där det finns utrymme för såväl samvaro som för lugna stunder på egen hand. Den rymliga sällskapsytan kan inredas efter familjens behov. I bastun väntar varma stunder för lediga dagar.



Sveriges första Glass House är

öppet för alla





 Petri Hiltula  Kotryna Juškaitė

Planlösningen i Glass House i Arlanda består av ett väl tilltaget kombinerat köks-, matsals- och gemensamhetsutrymme, två sovrum, varav det ena används som arbetsrum, samt ett stort badrum med plats för husteknik och tvättmaskin.

Inredningen baseras på naturligt ljus furutimmer, som även fortsätter i det panelklädda taket och mellanväggarna. De ljusa färgerna kontrasteras av svarta fönster och ett jordnära brunt klinkergolv. De fasta möblerna har en varm, mjuk nyans av kitt och fräscht klarvitt.

Hyllorna i vardagsrummet täcker hela väggen och kommer från Kontio Living-kollektionen. De öppna hyllorna har kompletterats med inramade bilder och vackra inredningsföremål för att skapa en mer rustik och inbjudande känsla. Tyget på soffan och fåtöljerna från finska Adea passar en avslappnad, ledig stil. Den stiliga öppna spisen från Contura skänker

värme och skapar stämning. Luftvärmepumpen ger extra värme och vid behov även svalka.

Köket kommer från Kontio Living-kollektionen och har bänkskivor av sten som ger en känsla av exklusivitet. Handtagen i guld reflekteras även i den övriga inredningen. Serviserna är populära och klassiska modeller från littala som valdes för deras tidlöshets skull.

En nyhet är takterrassen, som byggts ovanpå terrassen och som gör att man kan njuta av det omgivande landskapet fullt ut. Det gör inget om havet ligger lite längre bort!

Kom och titta på detta fantastiska Glass House i Nybygget i Arlanda!

Mer information: www.kontio.se och www.nybygget.se

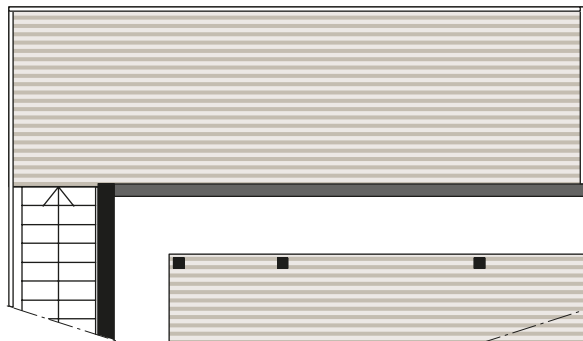
”Inredningen togs fram av Kontios eget designteam.”



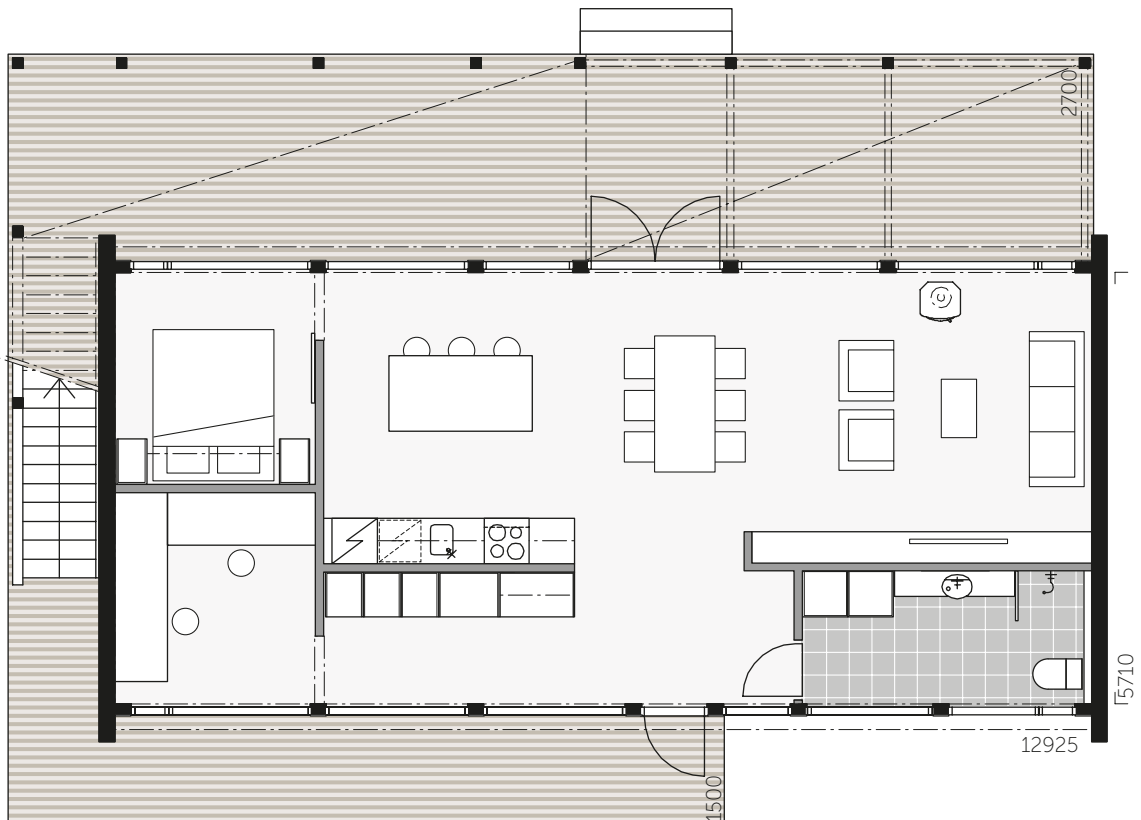
Glass House 80D2 FRITIDSHUS

BYGGNADSYTA
79 m²

BOYTA
74 m²



+ Du kan välja takterass till alla modeller!

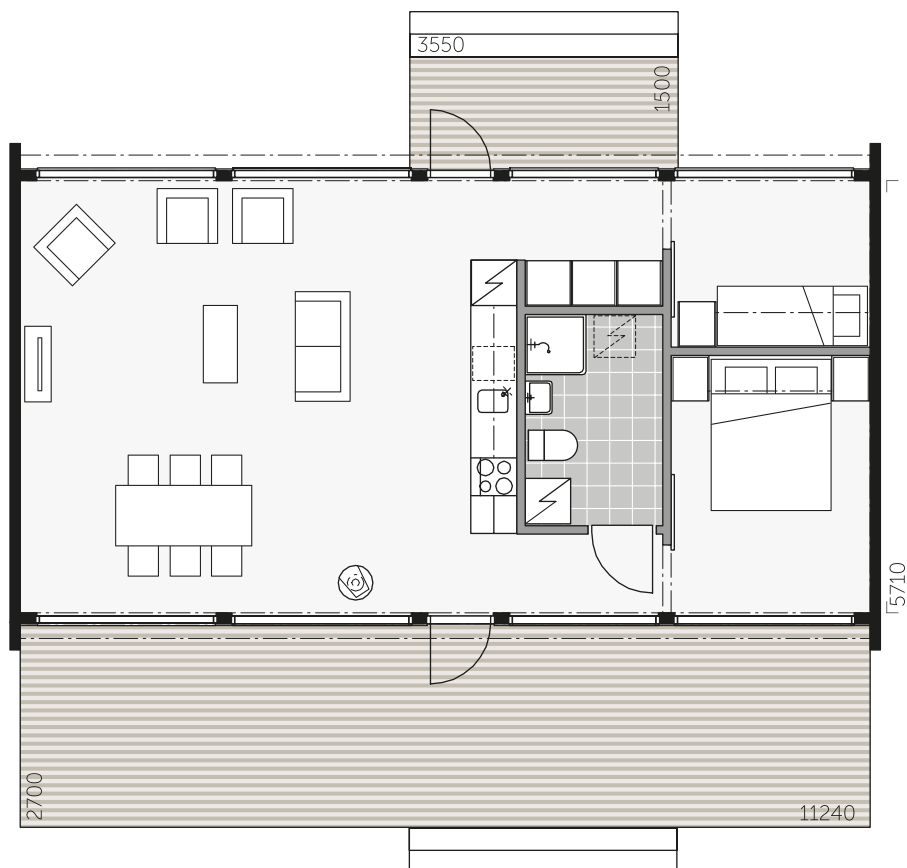




Glass House 70B FRITIDSHUS

BYGGNADSYTA
104 m²

BOYTA
69 m²



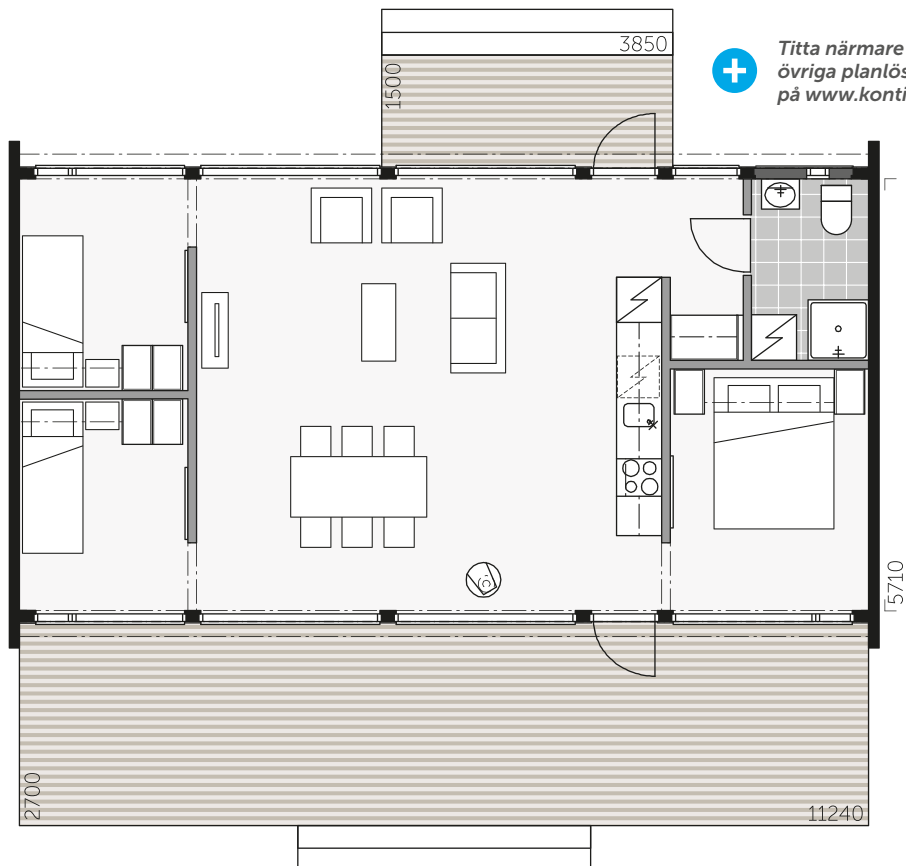
”Välj färg ur den omgivande naturen för att få byggnaden att smälta in fint i landskapet.”



Glass House 70E FRITIDSHUS

BYGGNADSYTA
105 m²

BOYTA
69 m²



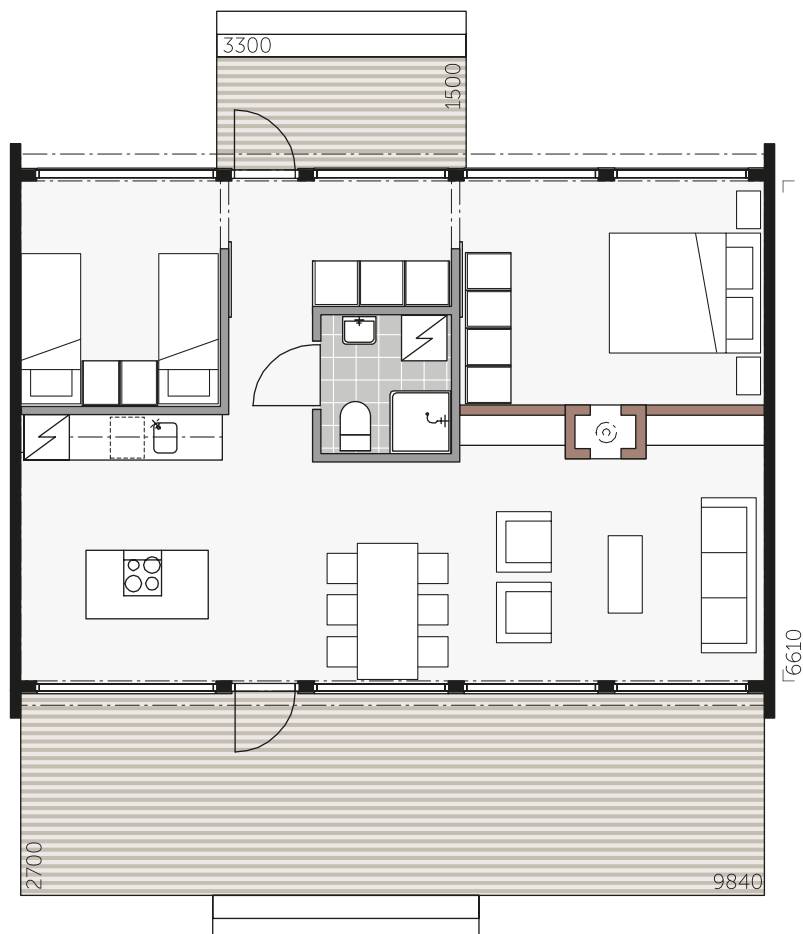


Glass House 70C FRITIDSHUS

BYGGNADSYTA
101 m²

BOYTA
69,5 m²

Ett effektivt hus med två sovrum som gör det lätt att lämna vardagen bakom sig. Köket och sällskapsytorna bildar ett enhetligt rum som löper längs med hela byggnaden. På ena sidan öppnar stora panoramafönster upp och ger rymd.



MED RESPEKT FÖR NATUREN

Det moderna huset smälter fint in i den finländska naturen, oavsett om man är i skärgården, skogen eller uppe på fjället. Byggnader med mörka fasader harmonierar lättast med sin omgivning. De stora glasytorna reflekterar också det omgivande landskapet och får byggnaden att nästan försvinna in i landskapet.

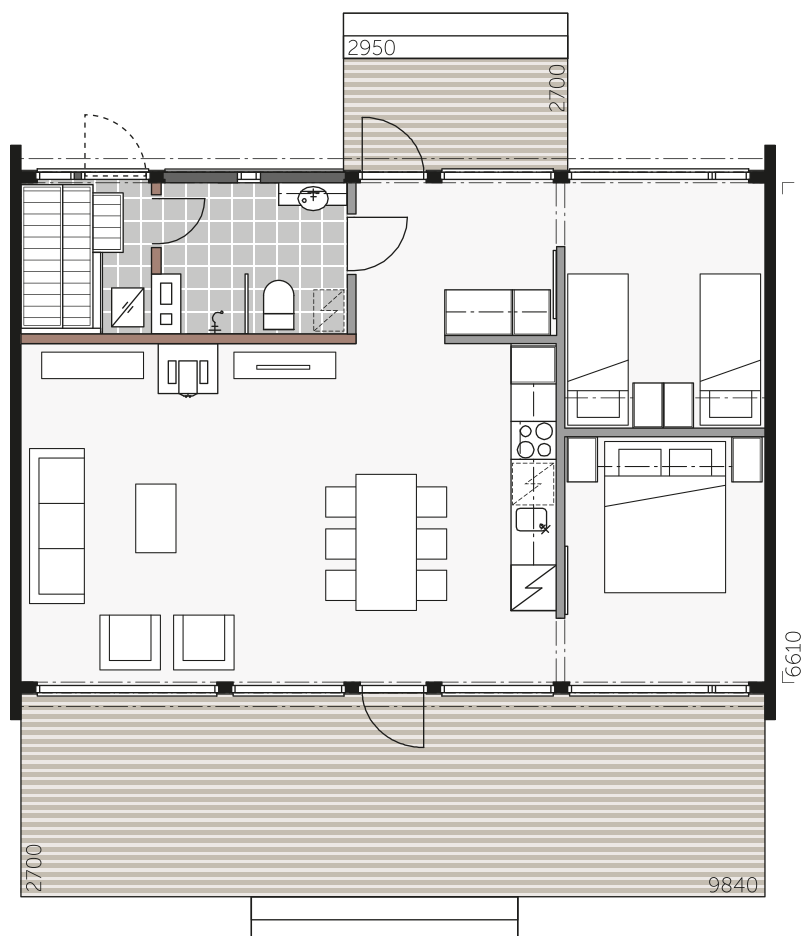


Glass House 70H FRITIDSHUS

BYGGNADSYTA
100,5 m²

BOYTA
69,5 m²

Ett praktiskt hus, där alla viktiga funktioner finns inom räckhåll. Glass House-husen med sina stora fönster ger dig möjlighet att njuta av landskapet. Låt dig lockas ut på terrassen som löper längs hela byggnaden. Modellerna är lätta att ändra: bastun kan göras om till ett förråd eller så kan badrummet göras större.







Välkom- men på besök!

Du kan bekanta dig med vår fantastiska Glass House 50A-modell i Finland på utställningsområdet i närheten av Helsingfors. Vi inredde byggnaden tillsammans med Kirsi Valanti.

**”De enkla furu- och
panelytorna är vackrast
i sin naturliga nyans av
ljus furu, då också äkthe-
ten i byggnadsmaterialet
förstärks.”**



Det behövs inte många kvadratmeter eftersom den stora glasytan ger rymd och våningssängen, de omgivande skåpen använder utrymmet effektivt.
Våningssäng: Avaroom. Skåp: Kontio Living. Vägglampa: Lampe Gras.



Glass House-kollektionens hus erövrar med sin öppenhet



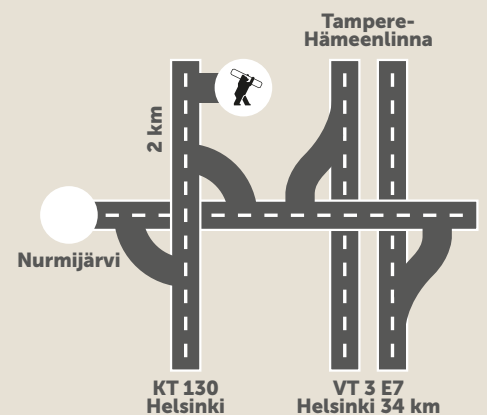
Kirsi Valanti



Hannu Ali-Löytty

"Inredningens materialval påverkas av byggnadens fasadfärg, läge, omgivande natur. På Kontios utställningsområde vid några stora fält är de enkla timmer- och panelytorna som vackrast i sin naturliga nyans av ljus furu då också äktheten i byggnadsmaterialet förstärks. Även takets och golvet's ljusa trätytor för tankarna till vila och avkoppling. De bruna nyanserna utanpå timmerväggarna går igen inomhus i hallen och i kökets fasta inredning. I köket är stålytorna en motvikt till det varma bruna. I den fasta inredningen i de små sovrummen är nyanserna ljusa vilket ger en känsla av rymd. Även de svarta färgelementen i inredningen har en viktig roll, de ger djup åt helheten och bryter av mot de mjuka färgvalen."

Kirsi Valanti, inredningsdesigner, Valanti Oy



På Kontios utställningsområde i Nurmijärvi finns utöver Glass House flera olika modellbyggnader. Väl värt ett besök även om du bor en bit ifrån.
Öppettider: www.kontio.fi.

Hämeenlinnantie 139, Nurmijärvi
www.kontio.fi



Se en presentationsvideo på kontio.fi eller youtube.com/KontiotuoteOy



Den runda eldstaden Contura värmer snabbt upp byggnaden och tar samtidigt lite plats. Soffa, fåtöljer, bord samt tv-bänk: Valanti. Matta: Matttotalo Helma.

”Husets och golvet
ljusa trätytor för tan-
karna till vilsam och
avkopplande ledighet.”





”Kontio Living-kollektionens chokladfärgade kök är diskret elegant. De svarta detaljerna i inredningen skapar kontraster till helheten.”





Skjuddörrarna tar inte mycket plats och är en enkel och vacker lösning för indelning av rummen.



Skåpen som omger sängen ger rejält med förvaringsutrymme.

”Elegansen i Glass House föds genom noggrant genomtänkta och väldesignade detaljer.”



I DENNA ARTIKEL PRESENTERADES
Glass House 50A

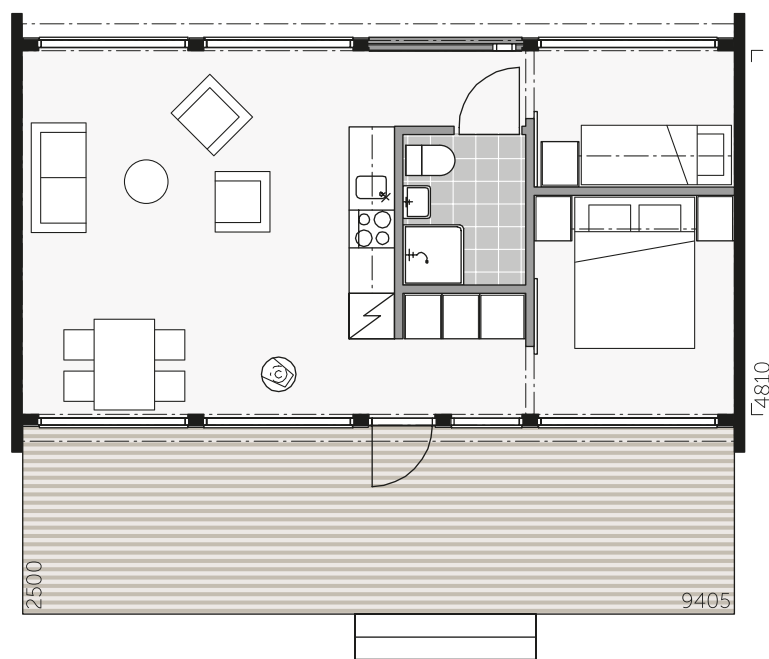


Glass House 50A FRITIDSHUS

BYGGNADSYTA
72 m²

BOYTA
49 m²

Ett praktiskt hus med alla de viktigaste funktionerna inom nära räckhåll. Njut av utsikten över landskapen genom de stora fönstren som är så typiska för Glass House-husen.



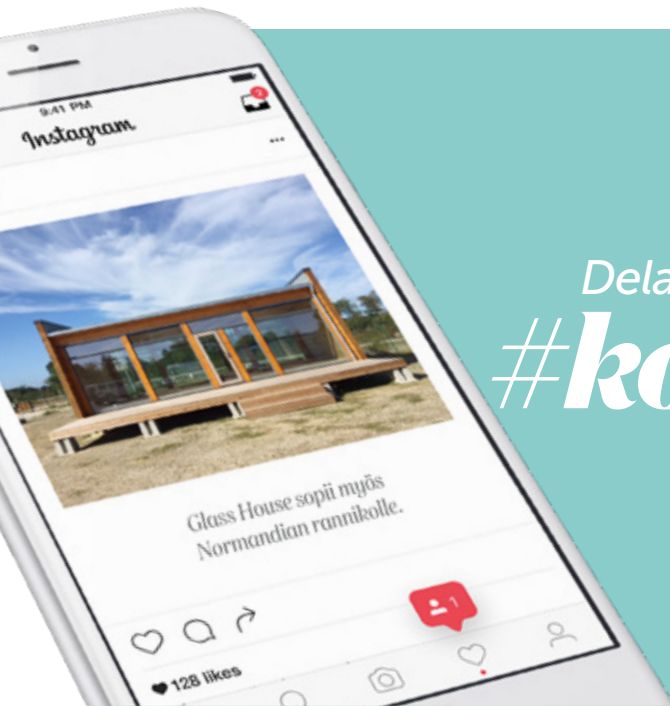
Låt dig lockas ut på terrassen som löper längs hela byggnaden.



Se en presentationsvideo på [youtube.com/KontiotuoteOy](https://www.youtube.com/KontiotuoteOy)



*"Vi upplever att vi är en del av naturen.
Till och med en räv gick förbi nedanför fönstret."*



Dela ditt eget
#kontioglasshouse
på Instagram

 Vi finns på @kontiosverige



*"Glass House representerar fantastisk timmerarkitektur,
den är modern och hemtrevlig, förfinad och varm. Alla borde få
uppleva känslan av när gränserna mellan ute och inne suddas ut."*



"Glass House passar också vid Normandies kust."



"Bästa platsen för fågelskådning. Inte ens havsörnen kommer undan."



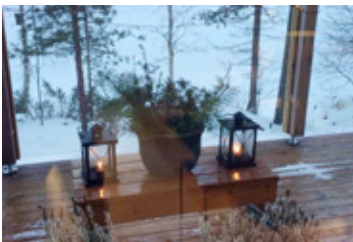
"Ljuset är fantastiskt. Kvällssolen når fint ända in."



"Majestätiska fönster."



"Ännu finare än vi hade kunnat föreställa oss. Fönstren är som tavlor."



"Det finns massor med bra saker med vårt fritidshus. Pergolan och det extra rum den skapar. Den fria vyn ut mot sjön. Utsikten, "landskapstavl- lan", som förändras under dygnet och efter väderförhållandena. Fritidshuset har hållit sig varm i upp till 30 graders kyla."



"Vi ville ha en snygg gårdsbyggnad."



Christopher och Marina valde timmerhus från Kontio:

”Vi älskar att se havet genom glaspartierna”

 Ulrika Lindgren  Kotryna Juškaitė

Christopher och Marina från Stockholm har hållit på mycket med båtracing och både han och hans fru älskar havet kring Östhammar. När de hittade sin drömtomt i trakterna slog de till direkt — här kunde de leva båtliv nära naturen, precis som de längtat efter! På tomten stod redan ett fint gammalt timmerhus, hundra år gammalt, men familjen insåg att de behövde något annat och mer bekvämt som fritidshus.

— Vi ville ha kvar det gamla timmerhuset men gärna kombinera det med ett nytt. Så vi började leta på internet efter timmerhus tillverkare. Det var inte lätt att hitta vad vi sökte men till slut landade vi på Kontios hemsida. Vi föll för arkitekturen, det var perfekt med de stora glaspartierna på vår havstomt. Och vi gillade de rejäla timmerväggarna, det känns att det är kvalitet i huset, säger Christopher.

Vägen från idé till färdigt fritidshus har varit relativt lång. För att få bygga nytt på havstomten krävdes att kommunen gav dispens från strandskyddet innan familjen fick bygglov. Dessutom ville Christopher gärna bygga det nya huset på platsen för det gamla, så det gamla fick flyttas till en ny grund längre bak på tomten.

— Vi var nervösa den där dagen när vi skulle flytta det gamla huset. Det vägde mer än tio ton och det krävdes en stor kranbil. Men allt gick jättebra. Sen var det bara att bygga plintgrund för det nya huset, säger Christopher.

Idag står deras Glass House 70A från Kontio färdigt, så nära havet att det nästan går att doppa tårna i vattnet från altanen. Plintarna till grunden fick till och med byggas extra höga eftersom vågorna ibland slår in över tomten! Både framsidan och baksidan på huset har helglasade väggar, som lätt går att skjutas undan för att öppna upp mot naturen och havet. Hela familjen är mycket nöjd.

— Det är så läckert att det går att se rakt genom hela huset. Det känns som att bo mitt i naturen. Det

är också fantastiskt att ha ett vinterbonat fritidshus. Vi är här både sommar och vinter. I år ska vi fira jul här, säger Christopher.

Christopher är väldigt nöjd med byggprocessen. Byggteamet på Kontio har gjort ett strålande jobb, tycker de.

— De är jätteduktiga hantverkare. Vi har känt oss trygga och nöjda hela vägen. Och huset är fantastiskt. Vi älskar att kunna se havet genom glaspartierna.





Glass House 30C FRITIDSHUS

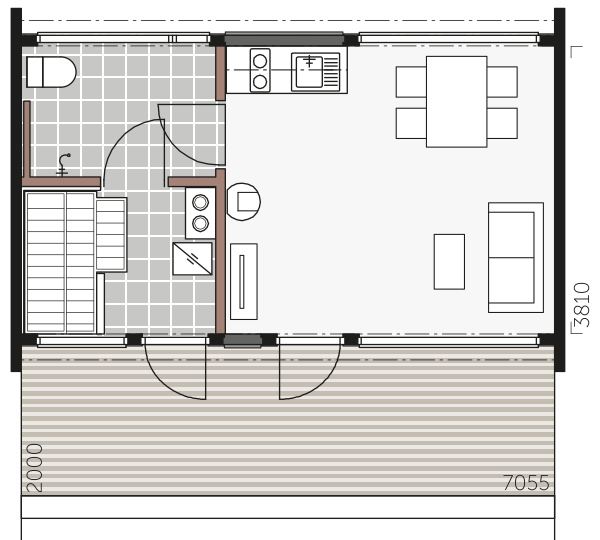
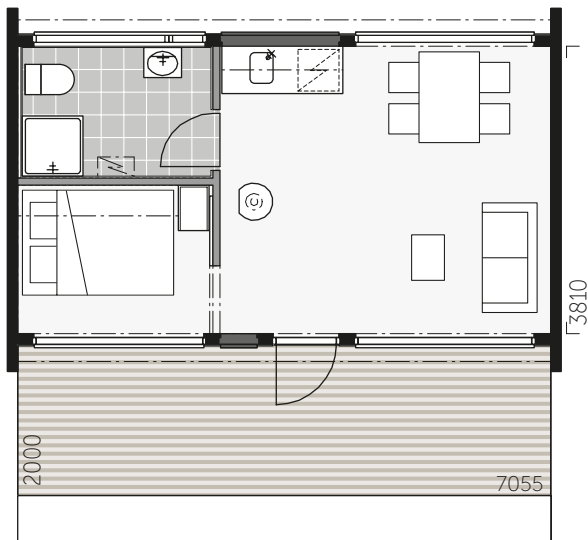
BYGGNADSYTA
44 m²

BOYTA
30 m²

Glass House 30B BASTU

BYGGNADSYTA
44 m²

BOYTA
30 m²



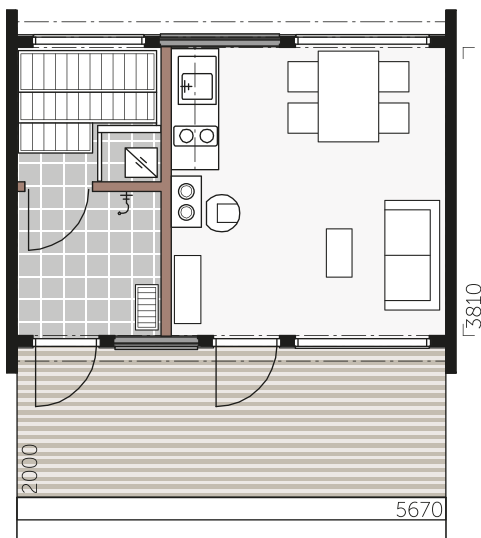


Attefall

Glass House 25A BASTU

BYGGNADSYTA
35 m²

BOYTA
24,5 m²

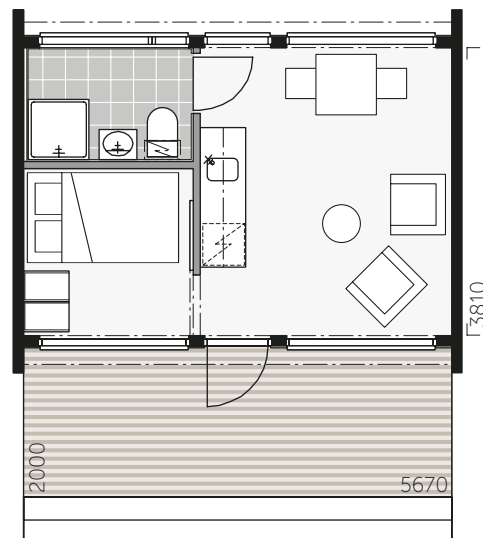


Titta närmare på
övriga planlösningar
på www.kontio.se

Glass House 25I

BYGGNADSYTA
35 m²

BOYTA
24,5 m²



Glass House 25 kan du
också få som Attefallshus.
För fler modeller gå in på kontio.se

Så här tillvaratar du allt utrymme

 Petri Hiltula  Tillverkare

De stora fönstren ger en känsla av rymd också till ytan små byggnader. Välj smarta möbler som sparar plats så får du ut maximalt av kvadratmetrarna. Litet är stort!



1.



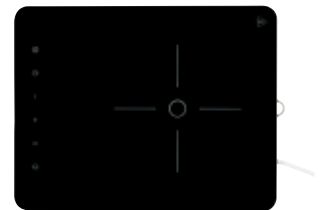
2.



3.



4.



5.



6.

7.



1. Lådorna under sängen rymmer mycket saker. Säng med förvaringslåda, AVAröom.
2. Fyll en serveringsvagn med saker så blir det enkelt att flytta dem mellan olika platser. Ikea Flytta.
3. Ett runt bord gör det lättare att flytta sig runt i rummet. Ikea Docksta.
4. Ett litet serveringsbord är praktiskt att ta med var man än behöver avställningsyta. Hay DLM.

5. Den portabla induktionshällen kan lyftas åt sidan när den inte används, Ikea Tillreda.
6. Den rymliga hyllan kan också placeras framför fönstret. Lundia Classic.
7. Med olika korgar och lådor har man ordning på saker och ting även i små utrymmen. Juutti basket, Luhta Home



Glass House 25E BOD

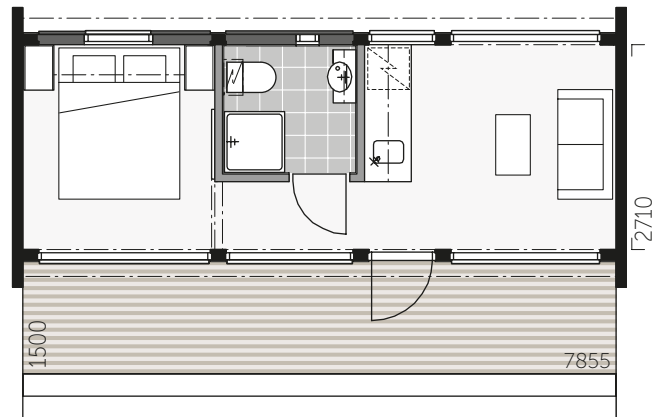
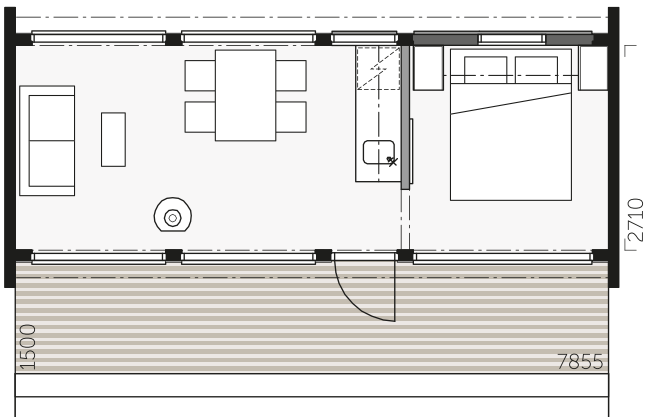
BYGGNADSYTA
36 m²

BOYTA
24,5 m²

Glass House 25H

BYGGNADSYTA
36 m²

BOYTA
24,5 m²



Titta närmare på
övriga planlösningar
på www.kontio.se



”Till varje Glass House finns det köksinredning och fasta möbler från Kontio Living.”



Bara fantasin sätter gränser

De små Glass House-modellerna kan användas för många olika ändamål, som t.ex. poolhouse eller Attefallshus.

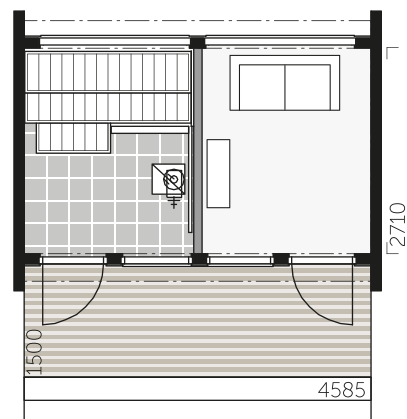
Färgerna och materialen i den avslappnade inredningen har hämtats från naturen och får rummet att kännas större än det är. Heltäckningsmattan ger rummet ett enhetligt intryck.





CHARMEN MED EN GÅRDSPLAN

En vacker gårdsplan är en helhet där alla byggnaderna tillsammans skapar ett gemensamt formspråk. Då blir slutresultatet såväl harmoniskt som funktionellt och intressant. I Kontio Glass House-kollektionen har vi alternativ och lösningar för hela gårdsplanen.



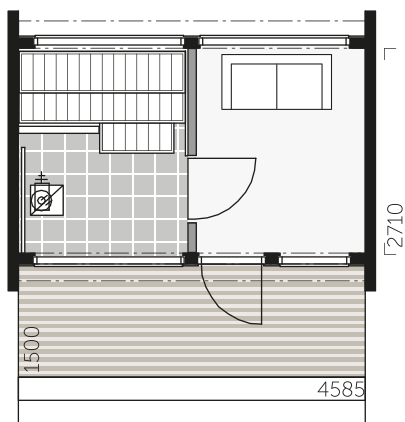
Glass House
15A BASTU

BYGGNADSYTA
21 m²

BOYTA
14,5 m²



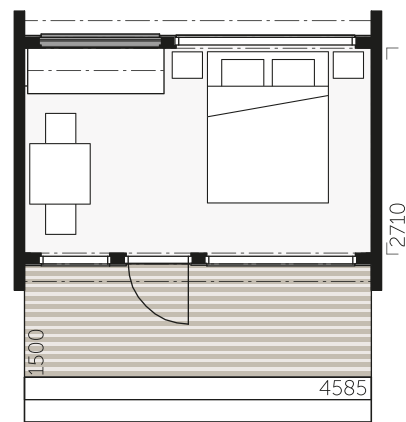
Glass House 15B
med pulpettak



**Glass House
15B BASTU**

BYGGNADSYTA
21 m²

BOYTA
14,5 m²



**Glass House
15C GÄSTSTUGA**

BYGGNADSYTA
21 m²

BOYTA
14,5 m²



Skandi – Sky

Kontio Living

I Kontio Livings färgkoncept finns fantastiska inredningsalternativ till Glass House-husen. Som teman finns bland annat ljust skandinaviskt, rustikt mörkt och element som formats av träets naturliga färgnyanser. I helheten ingår alltid färg och mallar för alla ytor och fasta möbler. Detaljerna sätter en sista finish på helheten. Vi väljer ut passande produkter till stilarna. Bekanta dig med de olika alternativen i vårt färgkoncept i din närmaste Kontio-butik.



Innolux Lambada passar perfekt ovanför ett runt bord. Den skymmer inte utsikten. Finns i vitt, grått och rött.

Med olika flätade korgar skapar man enkelt en stämning av hav. Finns i flera olika storlekar. Granit.



Dark – Choco



Komplettera den rustika stämningen med en ljuslykta i metall inomhus eller utomhus.



Med en klassisk kaffebryggare som knappt tar någon plats alls i skåpet lagar du riktigt goda espressos. Bialetti.



Lampan från Normann Copenhagen Bell finns i flera olika färger och i fyra olika storlekar.



Emeco Navy chair finns utöver versionen i aluminium som visas på bilden, också i plast i många olika färger.



LYX BLAND NATUREN

UPPLEV LAPPLANDS MAJESTÄTISKA LANDSKAP
GENOM GLASS HOUSES FÖNSTER I SANTA PARK

I Rovaniemi, i anslutning till SantaPark färdigställdes i november 2016 ett nytt Arctic TreeHouse Hotel. Av de 37 fritidshusen är fem Kontio Glass House-modeller. De hemtrevliga fritidshusen ger besökarna också en nypa lyx.

”Helheten andas värme, men även lyx utöver det vardagliga.”



*Inkvarteringen passar även för barnfamiljer.
En bäddsoffa ger plats för fler.*



Möblerna i sovrummet och köket kommer från Kontio Living-kollektionen.

SantaPark Oy:s företagarpär Katja Ikäheimo-Länkinen och Ilkka Länkinen har all anledning att vara glada: Arctic TreeHouse Hotel har fått en fin start och haft fullt med gäster.

– "Intresset har varit stort från hela världen; vi har redan kommit med på listorna "Best Hotels" och "Best Tree Hotels", avslöjar Ikäheimo-Länkinen.

ETT KOMPLETT PAKET

Tanken bakom en byggnad av massivt timmer är de stora fönstren som öppnar sig ut mot naturen samt en grundlösning som kan skräddarsys för kundens behov. Ikäheimo-Länkinen berättar att produkten passar deras företagsfilosofi fullständigt.

– Vi vill erbjuda våra gäster unika och annorlunda upplevelser samt motsvara deras förväntningar: exempelvis vill ryssarna övernatta i just timmerhus.

Kontio var ett självklart val som leverantör av lyxhusen.

– Kontio tillverkar timmerhus i världsklass. Fastän vi inte har samarbetat förut, har jag själv som lokal-

vänare känt till företaget från norra Finland sedan jag var liten flicka. Det är trevligt att i närområdet kunna hitta kompetens på så hög nivå. Kontios verksamhet är också väldigt kundcentrerat och smidigt. Vi hade en väldigt tydlig åsikt av vad vi ville ha och man lyssnade på oss noggrant och vi fick också den känsla av "ett komplett paket", som vi eftersträfvade, konstaterar Ikäheimo-Länkinen tacksamt.

IN I MINSTA DETALJ

Glass House-husen på Arctic TreeHouse Hotel är 49,9 kvadratmeter stora. Ett fritidshus på svitnivå inkluderar två sovrum, ett rum utrustat med kök, två badrum, bastu samt en stor altan. Takhöjden samt de stora fönstren ökar känslan av rymd i byggnaden. Det är arkitektkontoret Studio Puisto från Stockholm som har ansvarat för planeringen av hela området samt inkvarteringarna. Studio Puisto är den enda nordiska arkitektbyrå som finns med på design- och lifestyle-magasinet Wallpapers lista över världens 20 mest intressanta aktörer.

– Samarbetet mellan oss alla gick väldigt smidigt: bäst bevisas detta kanske av att projektet i sin helhet endast tog 214 dagar, berättar Ikäheimo-Länkinen och

”Vi vill erbjuda unika och olika upplevelser.”



VILKET *Santa Park?*

Familjeföretaget SantaPark Oy i Rovaniemi grundades 1997 och erbjuder kompletta upplevelser för hela familjen med jul och Lappland som tema. I november 2016 utökades konceptet med Arctic TreeHouse Hotel. Stugbyn består sammanlagt av 37 fritidshus varav fem är Glass House-hus, de resterande 32 är av mindre storlek. www.arctictreehousehotel.com

förundras fortfarande i efterhand över den smidiga arbetsfördelningen och projektet som färdigställdes i förtid.

Även själva stugbyns koncept är noggrant genomtänkt inklusive placeringen av fritidshusen. Glass House-husen ligger i områdets brant där naturen bäst kommer till sin rätt.

– I den här miljön förstärks fritidshusens "boliknande" känsla. Vårt främsta inredningstema har varit "glöd", detta förstärks av husets mörka väggar och plattorna som blänker av bronsets olika nyanser. Möblerna är av skandinavisk design: i inredningselement och -material återkommer trä, skinn och fällar. Helheten reflekterar värme men även lyx utöver det vanliga. När kylan biter utomhus, vill man bara krypa ner under fällarna framför brasan, konstaterar Ikäheimo-Länkinen.



”Vi har fått en fin start och här har varit fullt med folk”

Plattorna med bron snyanser lever i bastuns värme.





”Också i detta Glass House skapar färg och naturmaterial harmoni.”



I Palm Springs inreds terrassen som ett vardagsrum. Användningen av färger ger en känsla av trivsel. Idéer som tagits inifrån och ut är gardiner och tavlor på väggarna.

På terrassen

 Petri Hiltula  Tillverkare

Terrassen är en stor del av Kontio Glass House-kollektionen. Tack vare de stora fönstren blir terrassen en naturlig förlängning av de inre utrymmena, således blir terrassens möbler också en del av inredningen. På terrassen kan man använda samma stil som inomhus eller medvetet avvika med en annan stil. Fundera på hur möblerna kommer att se ut också inifrån sett. Hur skulle det exempelvis se ut om en del av växterna skulle vara på terrassen istället för inomhus?



De eleganta krukorna passar för både inomhus- och utomhusbruk. Granit.



Terrassens inredning kan förlängas även ut på gårdsplanen. Olika sorters belysning skapar stämning när kvällarna blir mörkare.



Med hyllor och skåp som passar för många olika ändamål får du plats på terrassen för alla dina projekt. Ikea Hindö



En ljusslinga för utomhusbruk ger terrassen och trädgården en härlig stämning. Light String, Granit.



Favoritplatsen för alla barn och för alla de av oss med barnsinnet i behåll är gungan på terrassen. Granit.



Smäckra stolar skymmer inte utsikten. Finns i flera olika färger. Hay Hee.



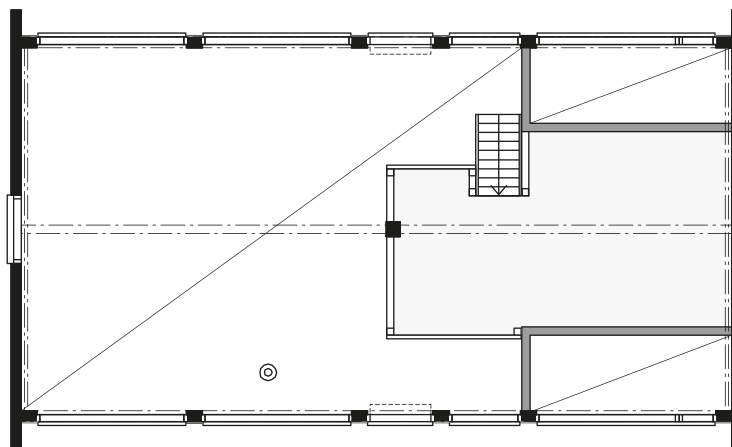
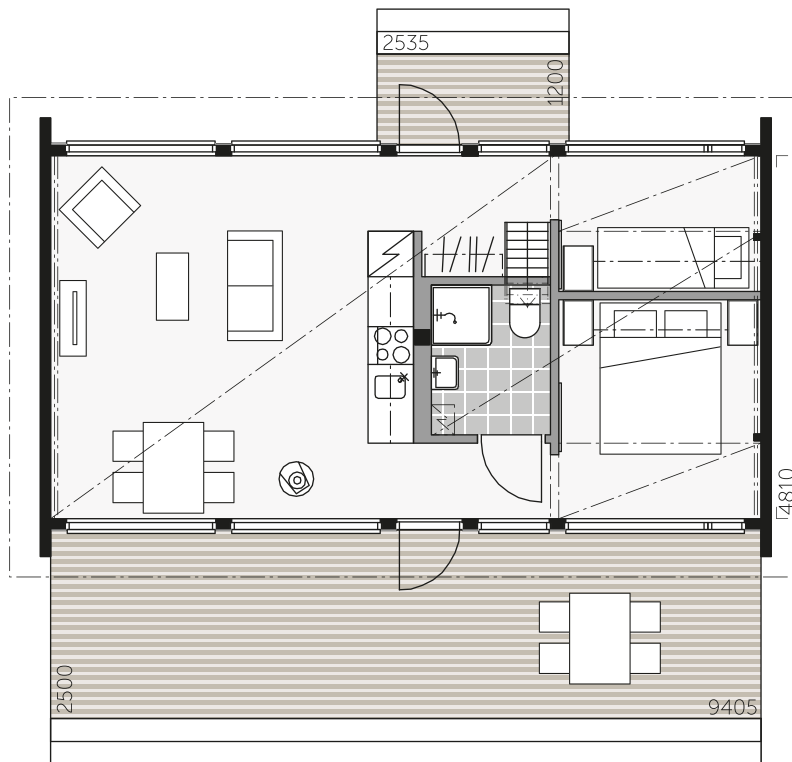
Från tradition till nutid

Villa Glass 50 FRITIDSHUS



Vi ville också designa ett hus i Glass House-kollektionens anda men som skulle passa in på det traditionella landskapet. Då föddes Villa Glass, ett hus inspirerat av gångna tiders byggnader, fönster med spröjs och branta sadeltak. Fastän formspråket inspirerats av det förgångna, ger byggnadens raka linjer och enkelhet en känsla av nutid. De stora glasytorna lättar upp det strama i byggnaden. Villa Glass kan enkelt göras om till olika stilar. En ljus färgsättning och en dekorativ inredning ger en romantisk helhet medan mörka färger och rustika möbler bidrar till en loftkänsla.

”Villa Glass 50-husen finns att få som enplanshus samt med loft för övernattande gäster.”



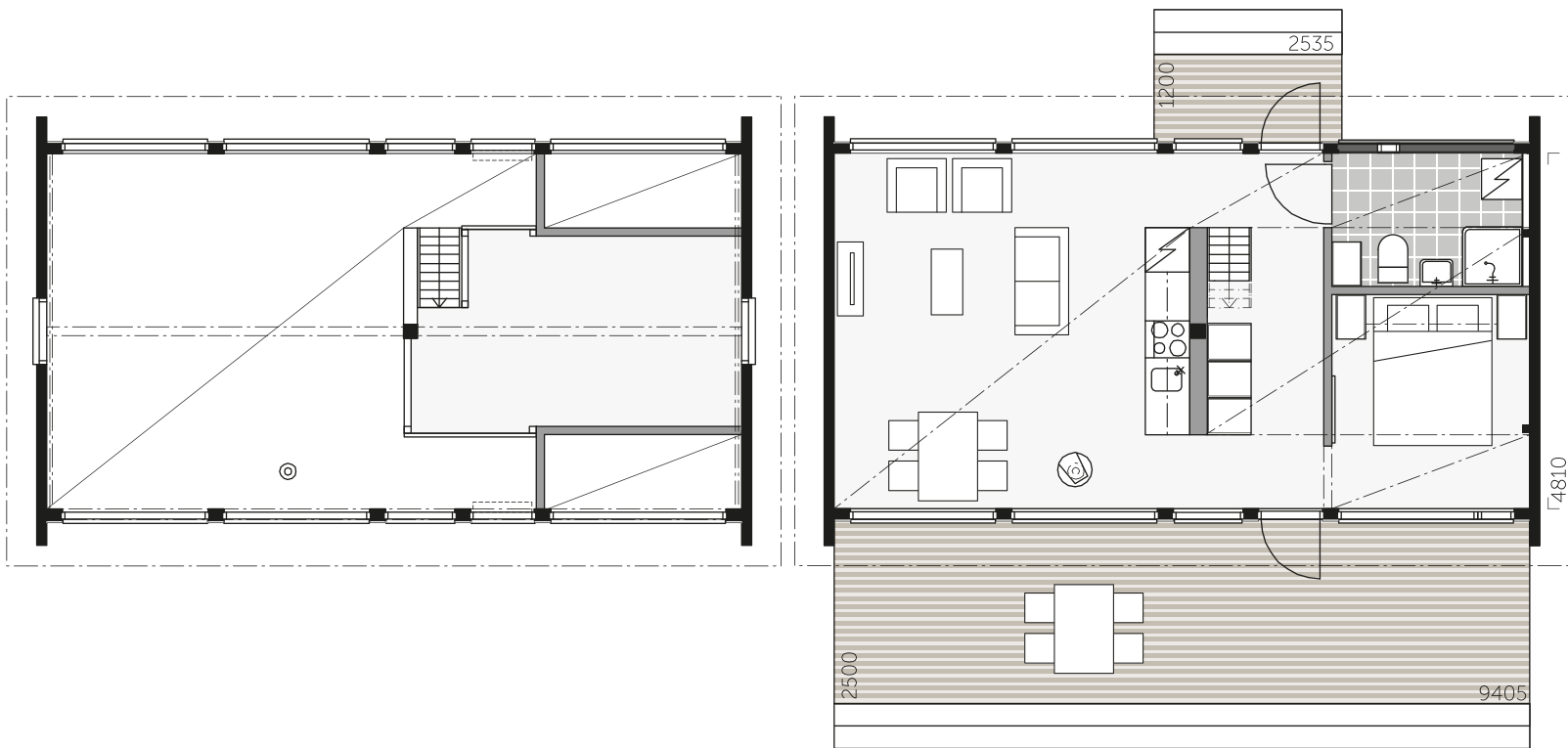
Villa Glass 50B
loft FRITIDSHUS

BYGGNADSYTA
86 m²

BOYTA
49 m²



Villa Glass 50C loft fritidshus



Villa Glass 50C
loft FRITIDSHUS

BYGGNADSYTA
86,5 m²

BOYTA
49 m²

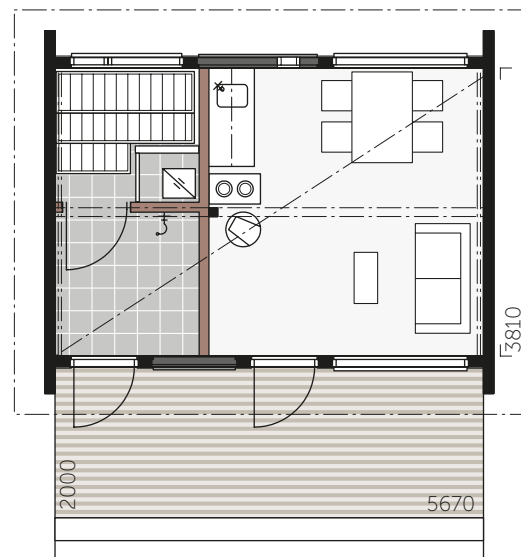


Villa Glass 25A BASTU

BYGGNADSYTA
35 m²

BOYTA
24,5 m²

”Njut av stormiga dagar inomhus i värmen, genom de stora fönstren kan ni följa vågbruset.”



Träytor

*Utsikt mot
naturen*

Gröna växter

Naturmaterial

Närheten till naturen

minskar stress

Naturen ger oss livskraft och minskar stress. Närheten till naturen är också en källa till kreativitet och inspiration. Du känner en koppling till naturen när du går i skogen, ser på ett vackert landskap eller gröna växter och av naturens byggmaterial såsom massivt trä. Dessa resultat framkom i ett forskningsprojekt på Kymmenedalens yrkeshögskola om restaurativa miljöer, där även Kontio deltog. I Glass House realiseras en dubbel kontakt med naturen genom dels det omgivande landskapet dels genom det massiva träet inomhus. En Österrisk studie har visat att de som befann sig i ett rum med solitt trä hade färre hjärtslag än de som vistades i ett målat rum. Det positiva resultatet kan förklaras via kontakten till naturen genom träet.

Eino Hekali, exportchef



Ren eld med naturlig värme i världsklass

Tänd kaminen och njut med gott samvete – den har låg miljöbelastning och är mycket ekonomisk. Conturas kaminer är CO₂-neutrala tack vare effektiv förbrännings-teknik som ger utmärkt värmeekonomi och minimala utsläpp.



Tidlös design, formad för din livsstil

Ett hem kan se ut på många olika sätt. Det är därför vi har ett omfattande sortiment av tidlösa kaminer med snygg design och bra funktioner. Contura har kaminer som passar alla stilar.



Trygghet med svensk kvalitet

Conturas kaminer är tillverkade i Sverige i några av världens mest moderna kaminfabrik. Vi åtar oss också att minska miljöpåverkan och leva upp till mänskliga rättigheter samt god affäretik. Vi följer också högt ställda kvalitetsstandarder – i alla produktionssteg.

Contura

Välkommen hem till värmen

Fem steg till ditt eget **Glass House**

- 1.** Välj en lämplig planlösning för dina behov. Fler alternativ finns på **kontio.se**
- 2.** Välj dina favoriter bland tak- och terrassalternativen.
- 3.** Kontakta din närmaste Kontio-butik. Du hittar alla återförsäljare på **kontio.se**
- 4.** Du kan tillsammans med din Kontio-säljare göra de nödvändiga ändringarna i planlösningen. Välj dina favoriter ur Kontio Living-färgkonceptet. Din Kontio-säljare sammanställer en offert till dig baserat på dina önskemål.
- 5.** Efter affären kan du färdigställa det Kontio Living-färgkoncept som du har valt och börja specificera dina planer för köksinredning och fasta möbler från Kontio Living.



www.kontio.se



KontioSverige



@kontiosverige



KontioLogHouses

AVA ROOM



Bunk beds and more.

www.avaroom.com