

# Koti

4X Kotiesittely

*Terveellistä  
asumista*

Runsaasti *uusia*  
ja *uudistettuja*  
talomalleja

**KONTIO**





*Kylmän ja kolkon*  
aikakausi on ohi.





Eläköön *puu*

**KONTIO**

**KONTIO**

# Koti

**Kontiolehti nro 25**

1. painos 03/2024

**Päätoimitus**

Petri Hiltula

**Kontiotuote Oy**

Ranuantie 224, 93100 Pudasjärvi

info@kontio.fi

020 770 7400

**Ulkoasu ja taitto**

Kouta Media

**Painopaikka**

Punamusta



Kontio Koti -lehti on  
Kontiotuote Oy:n kustantama.

Voit tilata lehtiä yksittäiskappaleena  
ilmaiseksi [www.kontio.fi](http://www.kontio.fi). Lehdet  
ovat saatavilla myös kaikissa  
Kontio-myymlöissä.

Hill House Naantalissa, sivu 10



**Tuotekehityksemme** on jatkuvaa, joten tämän lehden valokuvat, mallinnukset tai pohjakuvat saattavat poiketa nykyisestä vakiomallistamme. Pidätämme oikeuden tuotekehitysmuutoksiin ja mahdollisuuden vaihtaa jokin tuote toiseen vastaavanlaatuiseen. Tässä lehdessä annetut tiedot koskevat vain tämän lehden malleja.

Mallien hintatiedot saat lähimmältä Kontio-myyjältäsi.

Tämän esitteen talojen pinta-alat on laskettu käyttäen ulkoseinämateriaalina 205 mm lamellihirttä. Pohjapiirroksissa ilmoitetut mitat ovat hirren keskeltä keskelle -mittoja ja ne esitetään 1:100 mitta-kaavassa.

# Sisältö

## Artikkelit

9

Pääkirjoitus

10

Koti Naantalissa

20

Modernia  
hirsiluksusta

40

Sky House  
-mallisto

58

Modernin  
arkkitehtuurin juhlaa

80

Aurinkoniemi  
– elämyksien koti

104

Terveellistä asumista

## Sisältö

Pääkirjoitus .....	9
Kotiesittely: Koti Naantalissa .....	10
Hill House .....	16
Kotiesittely: Modernia hirsiluksusta .....	20
Sky House .....	40
Kotiesittely: Moderni sopii maalaismaisemaan .....	46
Kotiesittely: Modernin arkkitehtuurin juhlaa .....	58
Aurinkolahti .....	66
Aavalahti .....	68
Koivuhaka .....	70
Aurinkometsä .....	72
Kotilahti .....	76
Kajastus .....	78
Aurinkoniemi .....	80
Monista moderni tyyli .....	84
Aaltola .....	86
Usva .....	88
Tuisku .....	90
Rusko .....	92
Oiva .....	94
Pihlajarinne .....	96
Havuniemi .....	98
Mansikkamäki .....	100
Autotallit ja -katokset .....	102
Kontio Healthy Living .....	104
Talosi tyyli elää .....	106
Askeleet omaan Kontio-kotiin .....	110

**KONTIO**



adea.fi | @adeacollection

Origami-sohva, design Damian Williamson | Verhoilu Orsetto 0724

**adea**





## *Elämyksellistä* asumista

Hirsitalossa asuminen on jo sinänsä elämys, mutta me Kontiolla haluamme viedä elämyksellisyyden pidemmälle. Harkittu arkkitehtuuri luo arkeen pieniä onnen ja ihastuksen hetkiä, elämyksiä mietittyine näkymineen ja yksityiskohtineen.

Koti ei ole vain seinä, vaan se on paikka, josta lähdetään aamulla levänneenä ja jonne palataan päivän päätteeksi. Siellä vietetään aikaa yhdessä ja lataudutaan. Siksi hirsi on täydellinen kodin rakennusmateriaali. Hirsi rauhoittaa mieltä, laskee sykettä ja parantaa sisäilman laatua. Lisäksi se on ekologisesti kestävä valinta, sillä puu on kasvaessaan sitonut suuret määrät hiilidioksidia, joka pysyy poissa ilmakehästä rakennuksen pitkän elinkaaren ajan. Lue aiheesta lisää sivulta 102 alkaen. Hyvin hoidettuna hirsitalo säilyykin sukupolvelta toiselle ja on siten myös turvallinen sijoitus.

Pitkäikäisen talon on kestävä aikaa myös arkkitehtuuriltaan. Panostuksemme muotoiluun näkyy ajattomana tyylikkyytenä, joka näyttää kauniilta vielä vuosikymmenten kuluttua.

Kontiolta löydät kodin, joka tarjoaa enemmän.

**Petri Hiltula**  
Design manager

# Koti Naantalissa

2022 asuntomessuille Hill House -mallista muunneltu talo edustaa Kontion modernin suunnittelun jatkumoa. Kaunis ja herkkä, osittain suojeltu tontti haluttiin hyödyntää parhaalla mahdollisella tavalla luontoa kunnioittaen.





*Ympäristöstä poimituilla väreillä sävytetty rakennus sulautuu luonnollisesti maisemaan.*

## Tontille upeasti sulautuvan talon luksusmainen tyyli ja tunnelma muodostuu mid-century modern -tyylin arkkitehtuurista ja yksityiskohdista sekä harkitusta sisustuksesta. Siinä kohtaavat harkiten valitut erilaiset materiaalit ja tekstuurit.

**Talo muunneltiin Hill House 124A-mallista.** Talon päämittoja kasvatettiin hieman reilun tilan tunnun saavuttamiseksi oleskelutiloissa ja päämakuuhuoneessa. Parvekkeet lisättiin tuomaan ulkotiloihin monikäyttöisyyttä. Tämä mahdollisti lasitetun ruokailuterassin varsinaisen ruokailutilan jatkoksi. Talo sai näyttävän loppusilauksen loivalla harjakatolla, joka mukailee alueen mäkiä ja kumpuja.

Tämä koti on vaalea, ajaton ja pelkistetyt tyylikäs. Kotimaisen valmistajan moderniin hirsitaloon sopii hyvin luonnonläheinen sisustus ja pehmeä kodikas värytys. Sisustuksen suunnittelua on ohjannut myös ympärillä oleva, luonnontilaan jätetty kallioinen mäntymaisema. Sisustussuunnittelijana kohteessa on toiminut Piia Kalliomäki, Studio Kalliomäki.

Kalusteet, tekstiilit ja valaisimet ovat pääosin kotimaisten valmistajien valikoimista. Aivan alusta saakka asukkaiden toiveena oli saada Secton Octo-valaisin uuteen kotiin ja ruokailutilan sisustus onkin suunniteltu tämän valaisimen ympärille. Ruokailutilan kalusteet ovat tanskalaista muotoilua. Carl Hansenin Wishbone-tuolit ovat valkoöljytyä tammea ja Skovbyn jatkettava ruokapöytä on valkoöljytyä tammiviilua, kaikki Vepsäläiseltä.

Pintamateriaalit ovat luonnonmateriaaleja, kuten kiveä ja puuta. Irtokalusteisiin ja tekstiileihin valittiin villaa, puuvillaa, pellavaa ja nahkaa. Tässä kohteessa arvostetaan aitoja materiaaleja, luonnonmukaisuutta, tuotteiden alkuperän jäljitettävyyttä ja vastuullisuutta.

Löydät  
kodin  
sisustus-  
tiedot  
Kontio  
Stories  
-artikkelista.



“Eteisestä sisään astuttaessa  
avautuu upea korkea olohuone  
ja kaunis maisema.”



Olohuone on tyylikkäästi kotimaisilla design-  
huonekaluilla sisustettu tila. Adean Origami-sohvan  
verhoilukangas on pehmeä ja pörröinen Lauritzon's  
Makalu, joka sisältää villaa ja alpakkaa.



Talossa ei ole ollenkaan valkoisia seiniä. Levyväliseinät on maalattu eri sävyin Teknoksen Colour Your Story -värikkokoelmasta. Hirsiseinät on käsitelty Teknos Helo Solana Wax -vahalla.



Timberwisen Amore Brown-tammiparketti antaa kauniisävyisen pohjan sisustukselle.



*Yläkerran sillalta on käynti makuuhuoneisiin ja kylpyhuoneeseen. Portaikon ikkunaseinä on mid-century modern -arkkitehtuuria parhaimmillaan.*



*Vanhempien ja lapsen makuuhuoneet jatkuvat omille parvekkeilleen.*



*Hill House -malleille on tunnusomaista tilan tuntu ja harkitut pohjaratkaisut.*



*Kodinhoituhuoneesta on suora käynti terassille. Tavallista syvempään kaapistoon piiloutuu pesukone ja kuivausrumpu. Taso, välitila ja lattia ovat Dektonia, joka jatkuu viereiseen kylpyhuoneeseen.*



## Hill House 124A

Pieni ulkoa, suuri sisältä -ajattelu tulee hyvin esille tässä mallissa. Talo vie vähän tilaa tontilta, mutta tarjoaa paljon tilaa sisällä mm. avaran oleskelutilan ja reilun kokoisen päämakuuhuoneen muodossa.

Talon takapuolelle sijoitetun pääoven ansiosta rakennus on helppo sijoittaa tontin etureunaan, jolloin se antaa näkösuojaa pihan puolelle.



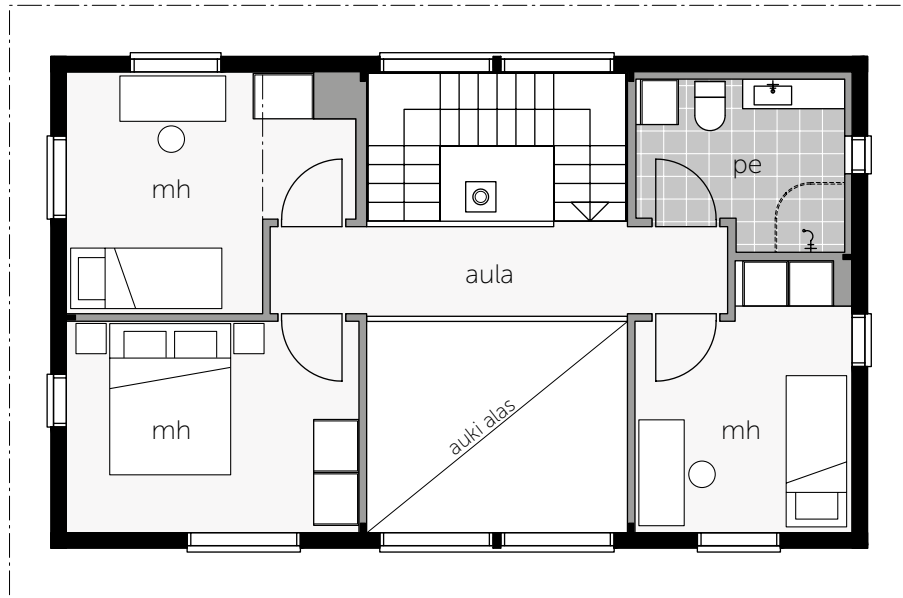
*Portaikko, takka ja yläkerran silta sekä korkea tila tekevät oleskelutiloista upean tilavan tuntuiset.*



# HILL HOUSE 124A

KERROSALA  
70,5 + 54 = 124 m<sup>2</sup>

HUONEISTOALA  
57 + 52 = 109 m<sup>2</sup>



2. kerros



1. kerros

Hill House 124B  
pulpettikatolla.  
Pergola ja 3D-rimoitus  
lisävarusteena.



## Hill House 124B

Nykyaikaisen perheen veikeä moderni talo, jossa oleskelutilat on sijoitettu alakertaan ja ylhäällä on kolme rauhallista makuuhuonetta.

Päätyyn sijoitetun pääsisäänkäynnin ansiosta talo on helppo asetella tontille, kun kulku ovelle voi olla kolmesta eri suunnasta.

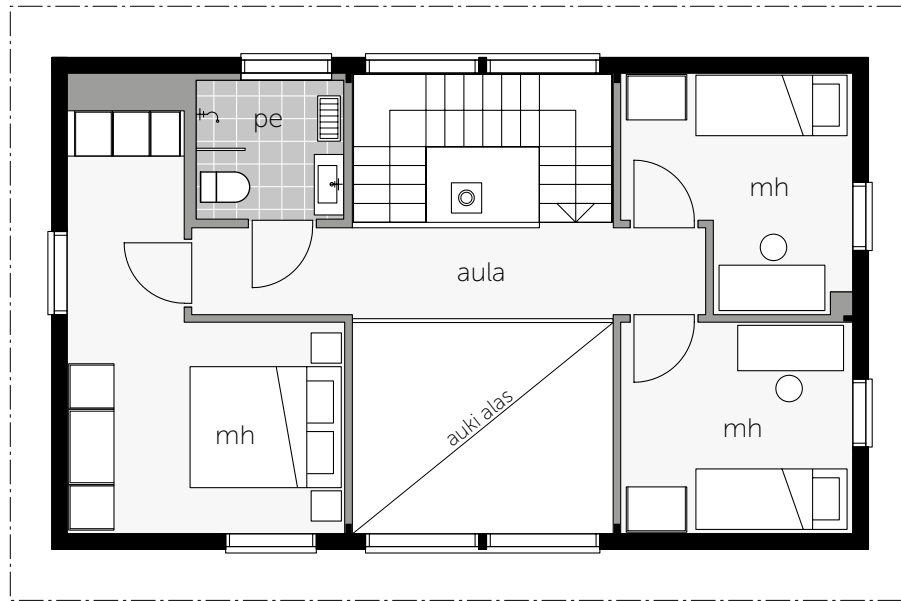


Olohuoneen korkea oleskelutila tuo arkeen juhluutta ja tilantuntua.

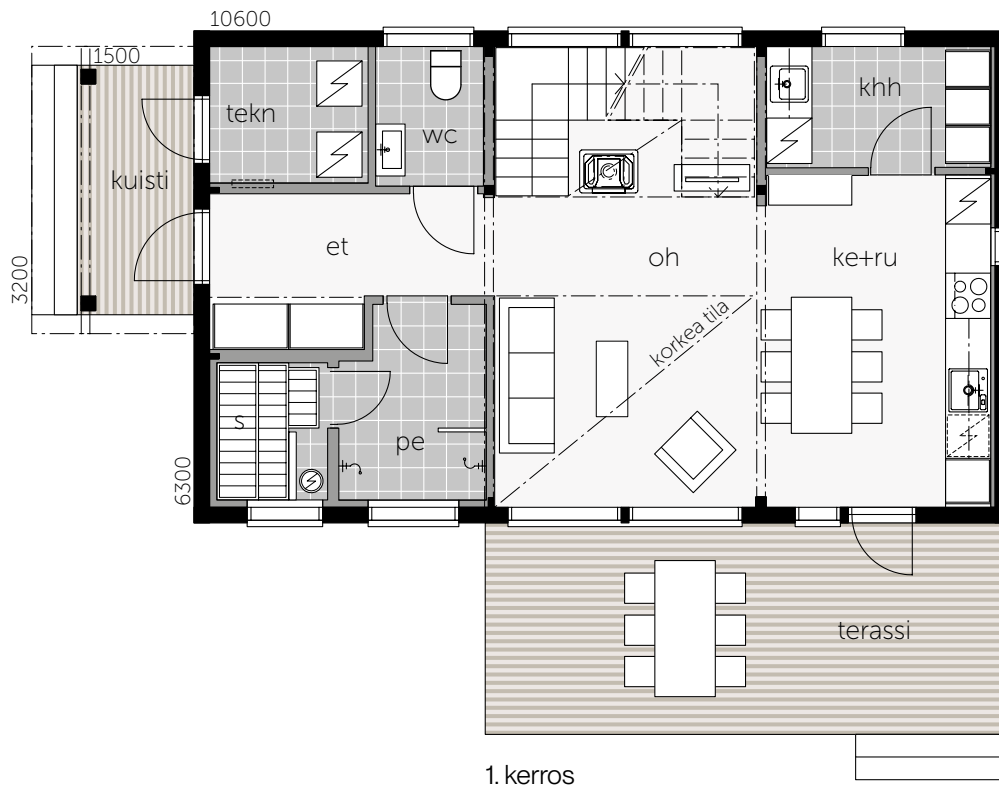
# HILL HOUSE 124B

KERROSALA  
70,5 + 54 = 124 m<sup>2</sup>

HUONEISTOALA  
57 + 52 = 109 m<sup>2</sup>



2. kerros



1. kerros



Kontio Hill House 143

# *Modernia* hirsiluksusta

Tämä koti on näkemys modernista nykyajan kaupunki-hirsikodista. Pienelle tontille sovitettu kaksikerroksinen hirsitalo henkii luksusta ja edustaa toimivaa, nykypäivän tarpeisiin suunniteltua tilankäyttöä.

Markkinoiden edistyneimmän, painumattoman SmartLog-hirren mahdollistama moderni hirsiarkkitehtuuri yhdistyy moderniin Italia-henkiseen, aidoin materiaalein toteutettuun sisustukseen.

Sisustus: Kontio design team & Piia Kalliomäki  
Kuvat: Jaakko Niemelä





Katto: Kontion Future-paneeli, käsittely Teknos Helo Solana Wax  
Seinät: Kontio SmartLog -hirsi, käsittely Teknos Helo Solana Wax  
Lattia: Värisilmä Ghost 60x60, väri taupe.

“Hirsitaloon sopivat hyvin luonnonsävyt ja -materiaalit. Tässä talossa on inspiroiduttu erityisesti ruskean eri sävyistä. Yksiväristä ja rauhallista tunnelmaa tekevät mielenkiintoiseksi erilaiset pintastruktuurit ja mielenkiintoiset materiaalit, kuten villakangas sängynpäädyissä ja sametti ruokapöydän tuoleissa.”

Piia Kalliomäki,  
sisustussunnittelija



Portaat: Grado Kide, askelmissa Timberwise parketti.

### Kutsuva näkymä eteisestä

Heti taloon sisään astuttua katse ohjautuu tilavasta eteisestä olohuoneen kauniiseen hirsiseiniin. Kulmaikkuna paljastaa palan kutsuvasta terassista.

### Avara portaikko

Oikealle katsottaessa näyttävä metallirunkoinen portaikko vie katseen kohti yläkerta ja puuverhoillut askelmat antavat ensimmäistä yläkerran tummasta Timberwisen parketista. Tilantuntua portaikkoon luo reilun kokoinen ikkuna, josta avautuu näkymä taivaalle.

### Tunnelmallinen WC

Eteisen pieni WC tuntuu Cosentino allastason kattoon asti ylettyvän peilin ansiosta reilun kokoiselta. Talon muuta tyyliä jatkava tumma, ruskeaan taittava värimaailma tekee tilasta ylellisen.



Allas: Cosentino Silestone, väri Merope  
Hana: Grado Essence, väri Brushed Warm Sunset.



*Sohva: Adea Origami Orsetto-kankaalla, matto: Woodnotes, nojatuoli, sohvapöytä ja jalkalamppu: Skanno, verhot: Eurokangas.*





“Tämä Hill House -malliston lippulaivatalo osoittaa, kuinka panostuksemme laadukkaan designin kehittämiseen tuottaa tulosta. Tässä talossa esitellyt ratkaisut ovat kaikkien asiakkaidemme saatavilla.”

Petri Hiltula,  
design manager



### Sisällä vai ulkona?

Oleskelutiloissa katto laskeutuu hieman ikkunoita alemmaksi, jolloin tulee tunne, että tila jatkuu ulos asti. Sisä- ja ulkotilojen raja hämärtyy lähes täydellisesti.

### Modernia arkkitehtuuria

Tässä talossa on haettu modernia linjakkuutta sekä mukaan on tuotu paljon harkittuja arkkitehtonisia yksityiskohtia, kuten leijuva katto, autokatoksen 3D-rimaseinä. Talossa on paljon ikkunoita, mutta ne avautuvat pääasiassa suojaisalle sisäpihalle. Talo on valoisa ja avaran oloinen, mutta ei silti liian paljastava ja läpinäkyvä kadulle tai naapureihin päin.





*Keittiö Kalusteet: Kontio Living, sävy kahvipapu, vedin: Savo Edge Straight, hana: Grohe, taso: Cosentino Silestone Merope, kodinkoneet: AEG. Ruokaryhmä Skannosta; Valaisin Italamp Lucrezia, ruokapöytä: Sovet Italia Totem, tuolit: Maxalto Febo.*

### **Kodin sydän**

Keittiö on kodin sydän monessa mielessä. Se tuo perheen ja ystävät yhteen sekä on usein sisustuksen lähtökohta. Talon sisustustiimi valitsi heti alussa sisustuksen perusväriksi tumman ruskean. Se oli lähtökohta myös keittiön suunnittelussa. Keittiöstä haluttiin tehdä äärimmäisen moderni, mutta sitäkin toimivampi. Kaiken saa nopeasti ovien taakse piiloon ja keittiö tuntuu luontevalta osalta olohuonetta.





Allastaso: Cosentino Silestone Calacatta Gold, hanat ja suihkut: Grohe, sävy Brushed Warm Sunset, laatat Värisilmä: Ghost, lauteet ja paneelit: Warkop.



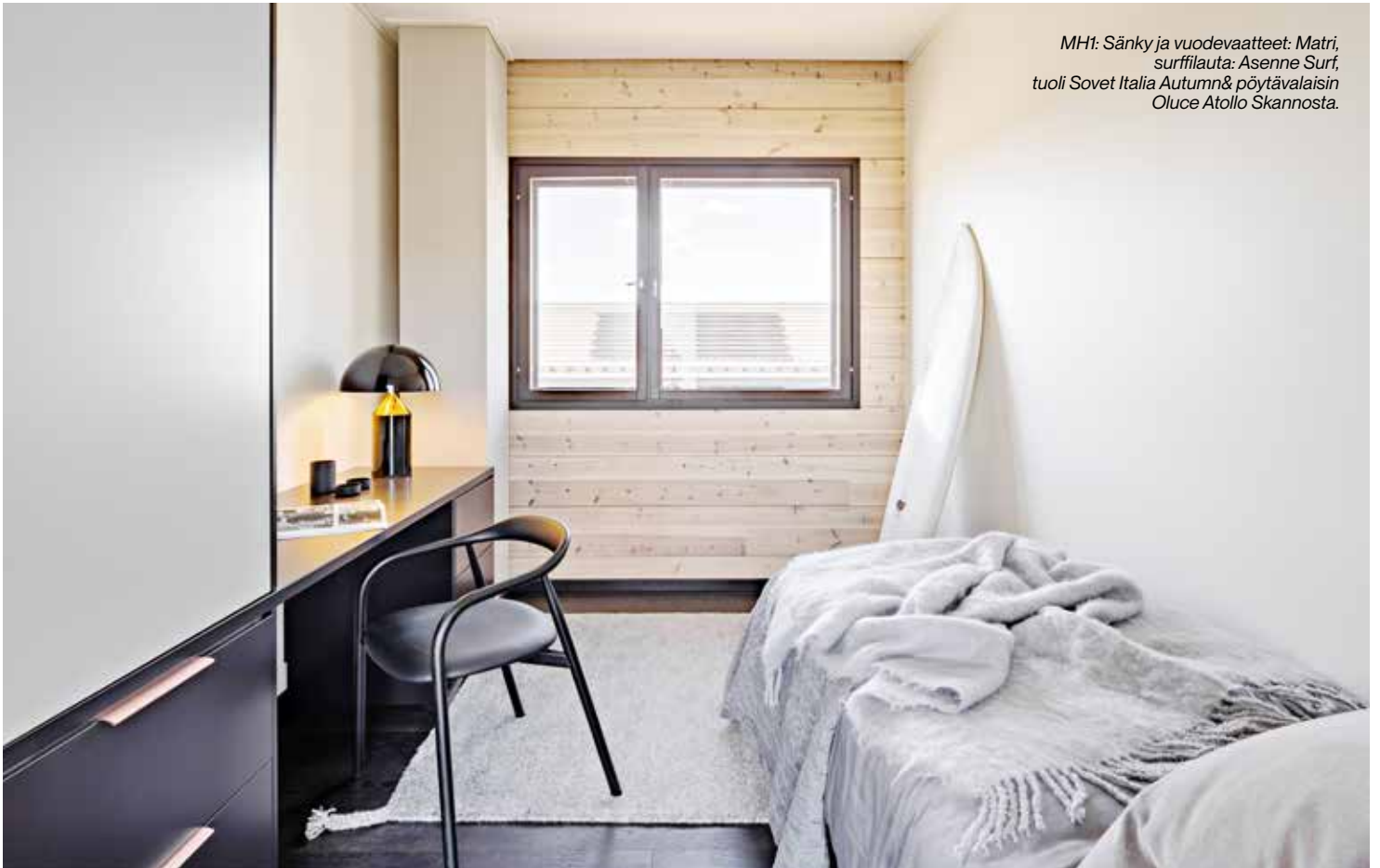
Kalusteet: Kontio Living, sävy kitti, taso: Stala, pesukone ja kuivain: AEG, pyyhkeet: Luin living.

### Spa-tunnelmaa

Sauna ja kylpyhuone on suunniteltu täydelliseen arjesta irtautumiseen. Näyttävät suuret laatat, tumma sauna ja lämpimän messinkiset hanat ja suihkut vievät ajatukset muihin maailmoihin.

### Arjen mukavuutta

Kontion tyyliin myös kodinhoitohuone on viihtyisä ja valoisa. Yläkaapit on nostettu hieman tavallista korkeammalle ilmavan tunnelman ja työskentelymukavuuden takaamiseksi. Särää ja aidon materiaalin tuntua tuo Stalan pelkistetty terästaso.



MH1: Sänky ja vuodevaatteet: Matri,  
surffilauta: Asenne Surf,  
tuoli Sovet Italia Autumn& pöytävalaisin  
Oluce Atollo Skannosta.



MH2: Sänky ja vuodevaatteet: Matri,  
torkkupeite: Lapuan kankurit,  
pyöreä rahi: Arper Pix Skannosta.  
Vaatteet: Arela, kengät: Terhi Pölkki.

Avaa KontioTV ja katso tämän  
Hill House -talon videosarja  
sekä paljon muita talo- ja  
huvilaesittelyitä.



Päämakuuhuone: Sänky, sängynpäätty ja vuodevaatteet: Matri, taulu: Susanna Sivonen, ruukku: Muubs, matto: Woodnotes, verhot: Eurokangas Ginger.



### Yläkerran hienostunut tunnelma

Yläkertaan noustaessa lattiamateriaali vaihtuu parkettiin ja vastapainona katto muuttuu paneelista valkoiseksi maalattuun kipsilevyyn. Ylellisen tunnelman korostamiseksi koko yläkerta kiertää leijuva katto, johon on piilotettu verhoiskot sekä valaistusta.

Jokaisesta huoneesta löytyy omat oivalluksensa. Päämakuuhuoneessa on walk-in-closet ja toisen päädyn huoneessa sama ajatus avoimempaa versiona. Muotitietoisien asukkaan suosikkivaatteet tulevat kauniisti esille.

Keskimmaisessä huoneessa on puolestaan pelkistetty kiintokalusteista koottu säilytys-työpöytäkaluste, jonka kaksivärisyys tekee siitä viimeistellyn osan sisustusta.

### Tumma kylpyhuone yllättää

Yläkerran valoista tunnelma vaihtuu kylpyhuoneeseen astuttaessa näyttävään tummaan värimaailmaan, joka vie ajatukset irti arjesta. Reilun huonekorkeuden ansiosta tilan tuntua kuitenkin riittää.



Yläkerran kylpyhuone: Suihku ja hanat: Grohe, tasoaltaat: Cosentino Silestone Merope, pyyhe: Luin Living.



Talo on yhdistelmä Mid-century modern -tyyliä ja kotimaista hirsisuunnittelun huippuosaa-  
mista.

Pohjaratkaisu on tarkasti suunniteltu ja kaikki neliöt on hyödynnetty arjen toiminnallisuudet ja aktiivisen, paljon harrastavan perheen arki huomioiden. Oleskelutilat ja näkymät huoneista sijoittuvat pääasiassa viihtyisän sisäpihan puolelle luoden avu-  
ruutta ja tilan tuntua.

Valitse tyyliisi sopiva kattoratkaisu Hill House 143-malliin!



Epäsymmetrinen harja

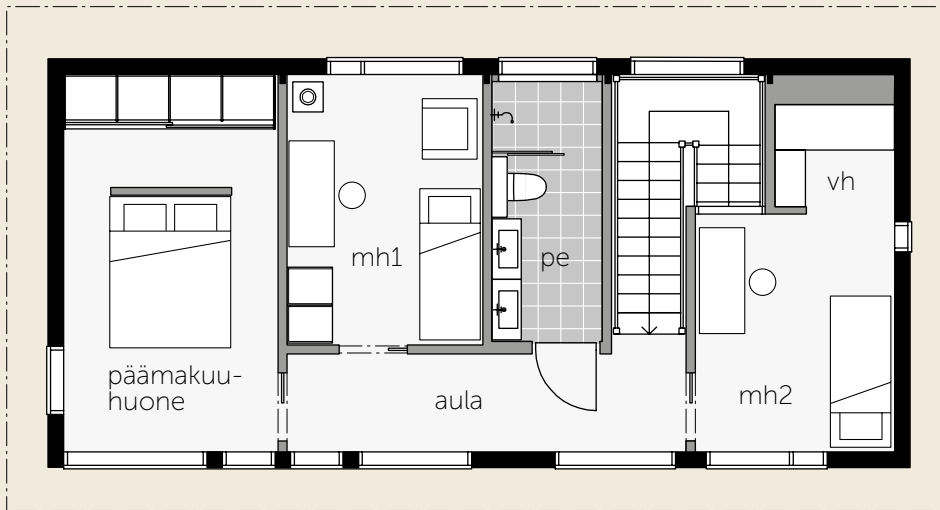


Pulpetti

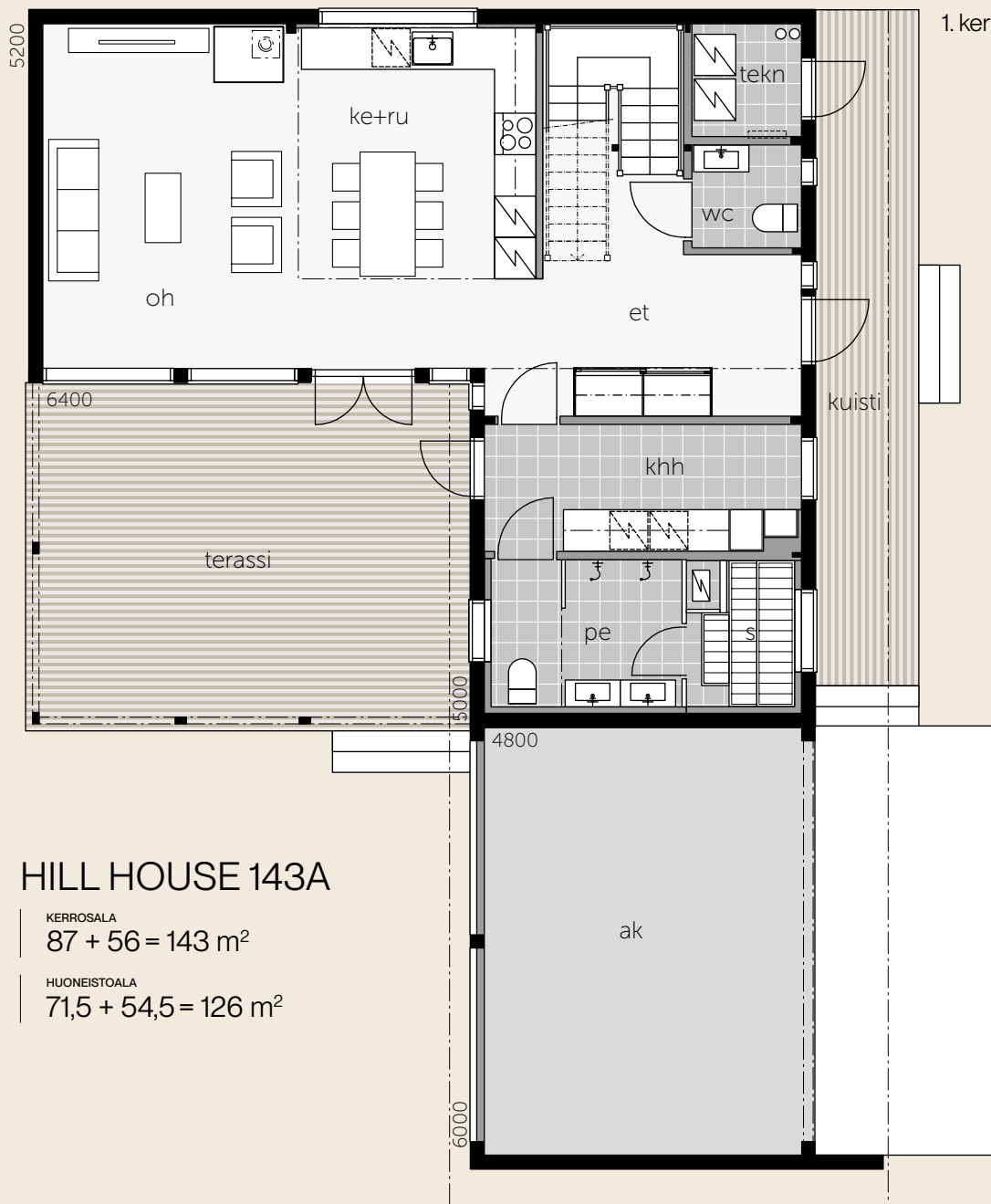


Harja

2. kerros



1. kerros



## HILL HOUSE 143A

KERROSALA

$$87 + 56 = 143 \text{ m}^2$$

HUONEISTOALA

$$71,5 + 54,5 = 126 \text{ m}^2$$



## Hill House 127

# Oodi *modernismille*

**Kaksikerroksisen lippulaivamallin yksikerrosversio huokuu samantyyppistä modernia luksustunnelmaa ja tila-ajattelua.**

L-mallin talo sopii hyvin monenlaisille ja erikokoisille tonteille. Talon muoto tarjoaa myös suojaa naapureilta. Kauniin linjakas arkkitehtuuri sykkähdyttää pelkistetyllä ajattomuudella ja äärimmäisen harkituilla tilaratkaisuilla. Muuntele mallia vaihtamalla tyyliä sopiva kattovaihtoehto sekä lisää päätyyn autokatos tai -talli kuten 143-mallissa.

Kun pääsisäänkäynti on talon suljetumman julkisivun puolella, L-muotoisen talon sijoittelu tontin

tienvuoleiselle laidalle tarjoaa suojaa pihalle, terrassille ja oleskelutiloihin.

Kaikki makuuhuoneet on sijoitettu erilleen toisistaan, mikä tarjoaa jokaiselle omaa rauhaa. Päämakuuhuoneeseen tuo luksusta kulku suoraan pesuhuoneeseen ja sitä kautta myös kodinhoituhuoneeseen.

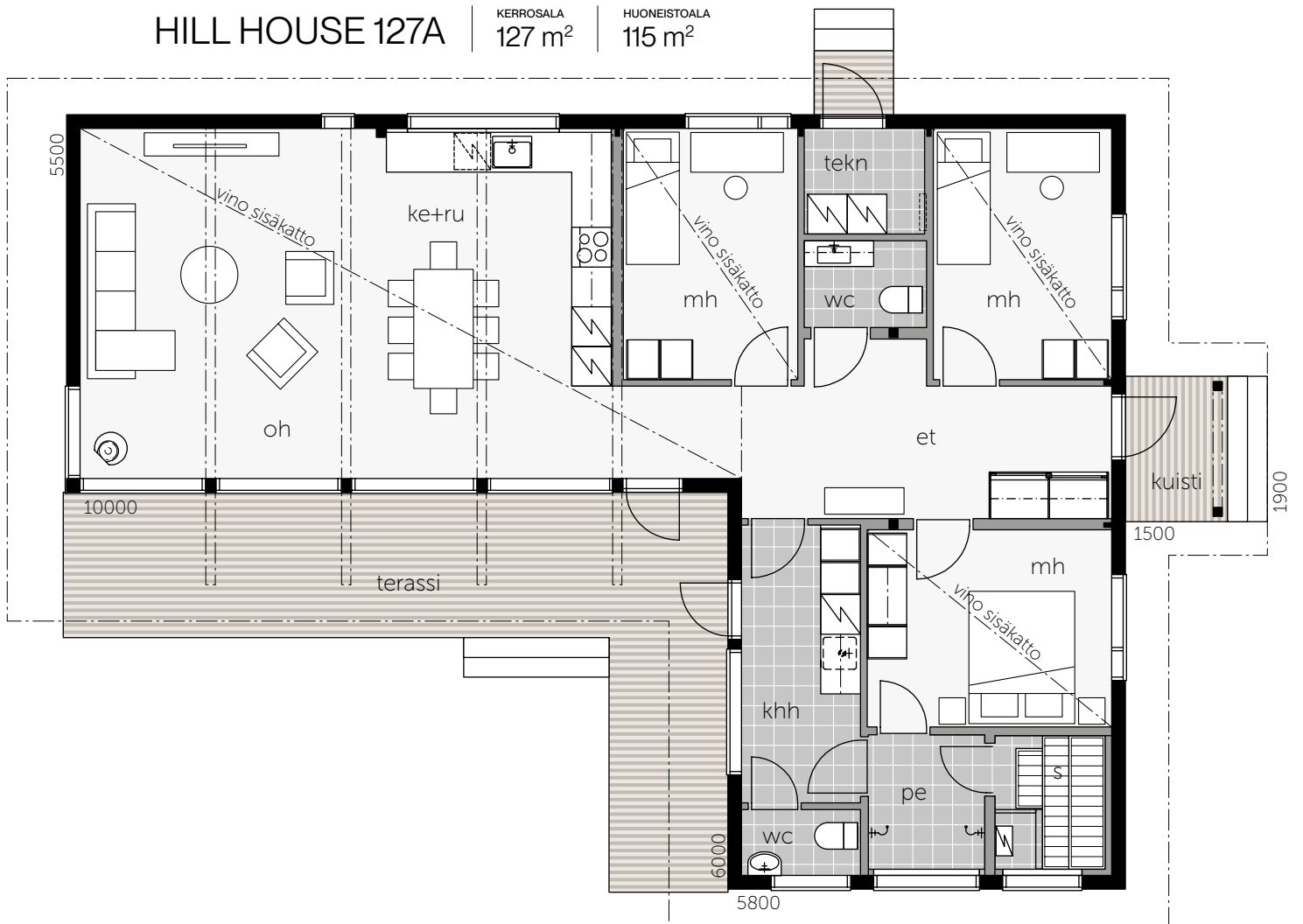




# HILL HOUSE 127A

KERROSALA  
127 m<sup>2</sup>

HUONEISTOALA  
115 m<sup>2</sup>





## Hill House 127B

Kun pääsisäänkäynti on ikkunajulkisivun puolella, on rakennuksen sijoittaminen tontin perälle on helppoa. Suojaa kadulta päin katsottuna saa autokatoksella ja erilaisilla istutuksilla.

Talon jokaisessa tilassa on reilusti säilytystilaa. Tämä auttaa modernin ja pelkistetyn sisustuksen ylläpidossa, kun jokaiselle tavaralle on oma paikkansa.

**+** Voit valita molempiin pohjaratkaisuihin katon suunnan kolmesta vaihtoehdosta.

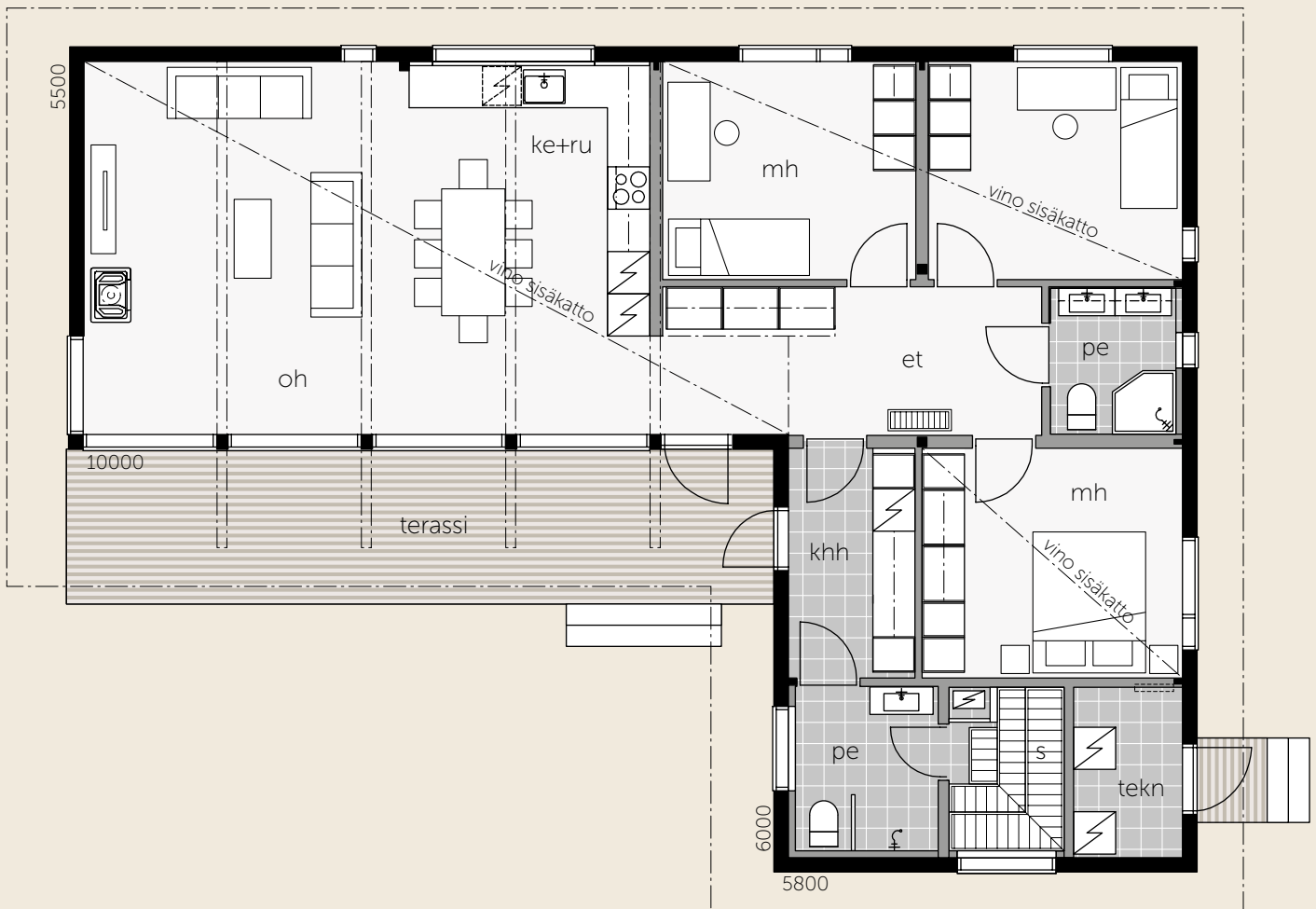


Hill House 127B pulpetti 3 -katolla

# HILL HOUSE 127B

KERROSALA  
127 m<sup>2</sup>

HUONEISTOALA  
115 m<sup>2</sup>





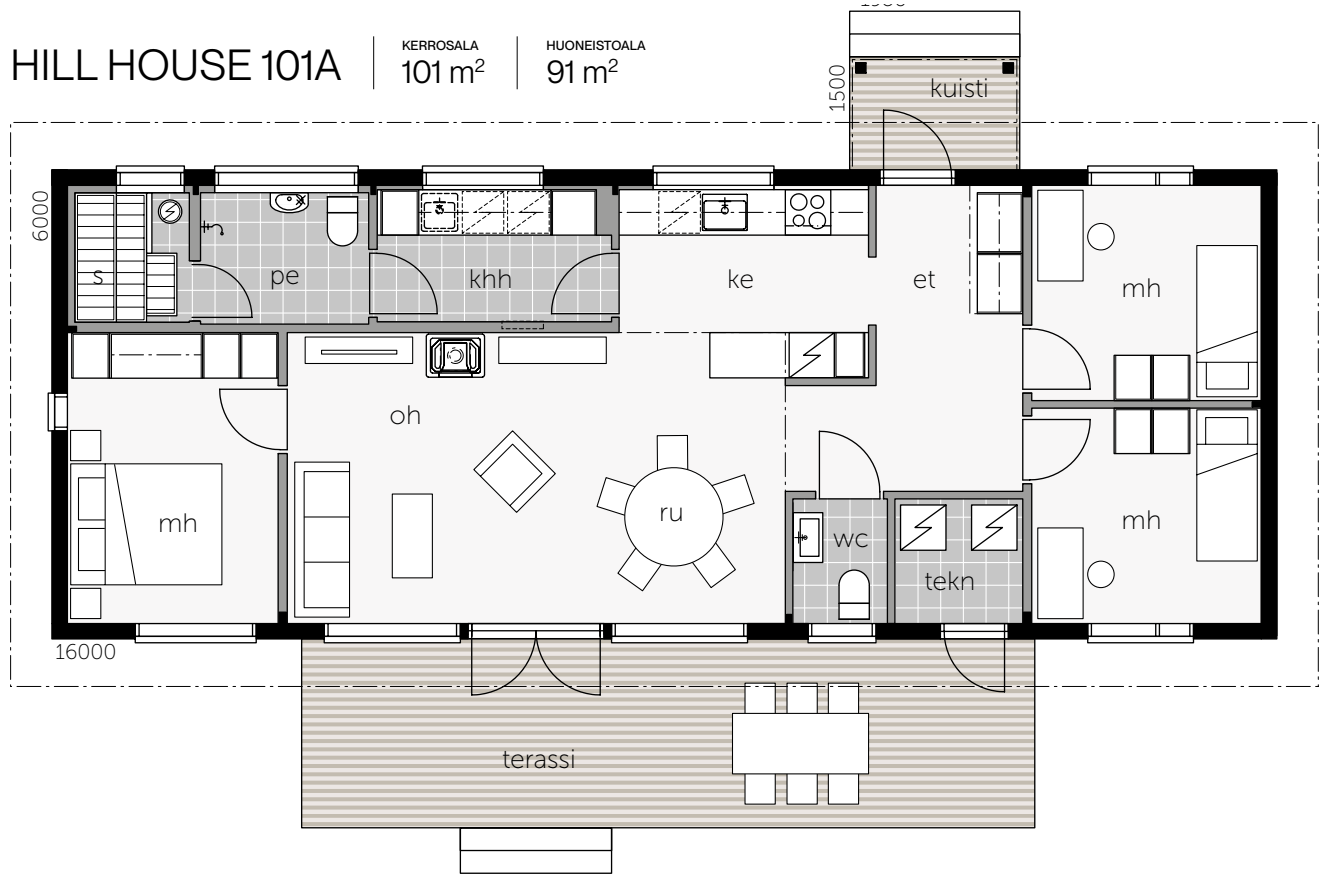
## Hill House 101 *101 harkittua* neliötä

Kontion suunnittelussa jokainen neliö lasketaan ja hyödynnetään parhaalla mahdollisella tavalla. Saimme sataan neliöön mahtumaan kolme makuuhuonetta ja kaikki ison talon toiminnot. Arkkitehtuurissa ei ole lainkaan pihistelyä. Päin vastoin, panostus harkittuun suunnitteluun tekee tästä mallista ison ja avaran oloisen.

# HILL HOUSE 101A

KERROSALA  
101 m<sup>2</sup>

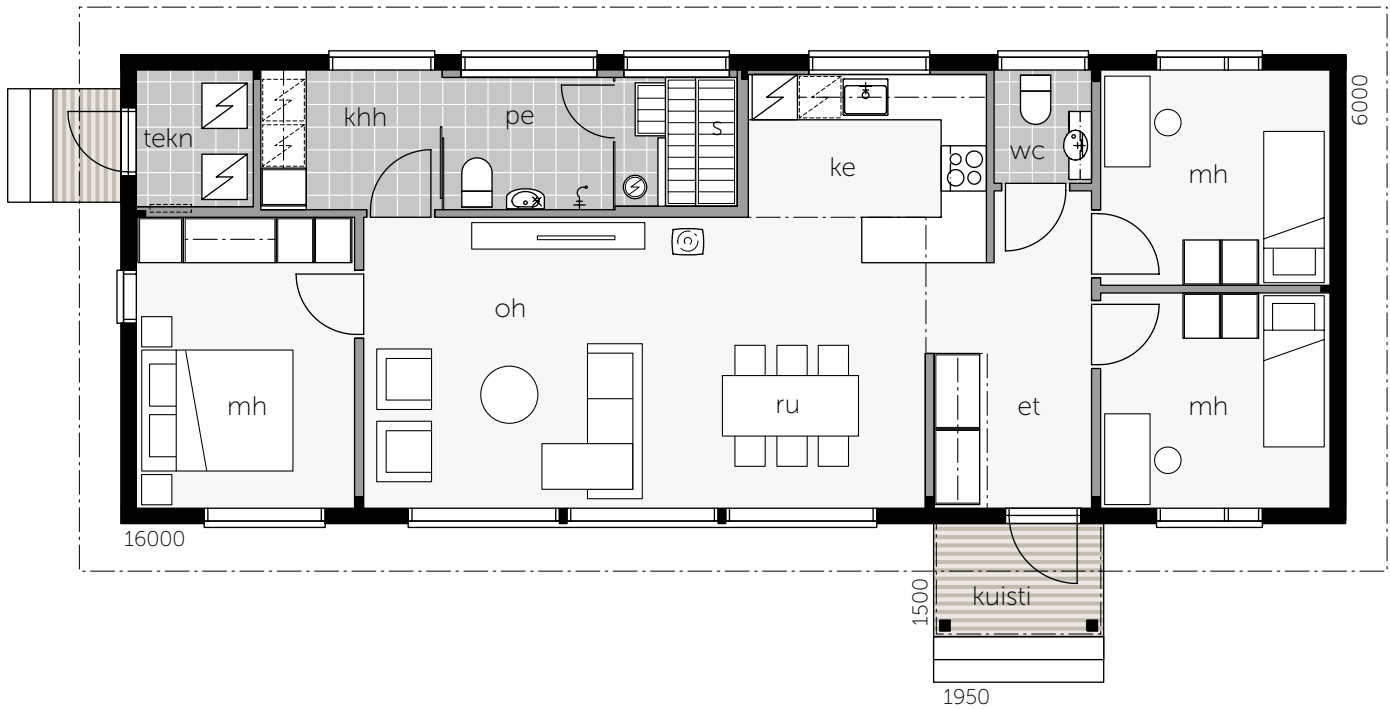
HUONEISTOALA  
91 m<sup>2</sup>



# HILL HOUSE 101B

KERROSALA  
101 m<sup>2</sup>

HUONEISTOALA  
91 m<sup>2</sup>





## Hill House 82 Todellinen tilaihme

Moderni huippuarkkitehtuuri mahtuu myös pienempään kokoon. Sitä ei uskoisi, sillä tämä malli näyttää ja tuntuu isolta talolta.

Linjakkaassa pienen perheen kodissa on kaikki oleellinen ja vähän enemmänkin hyvään arkeen. Tavallista reilumpi huonekorkeus ja tarkkaan harkitut Kontio Living -kalusteet tekevät tästä kodista juhlan.



Hill House 82B  
epäsymmetrisellä harjakatolla



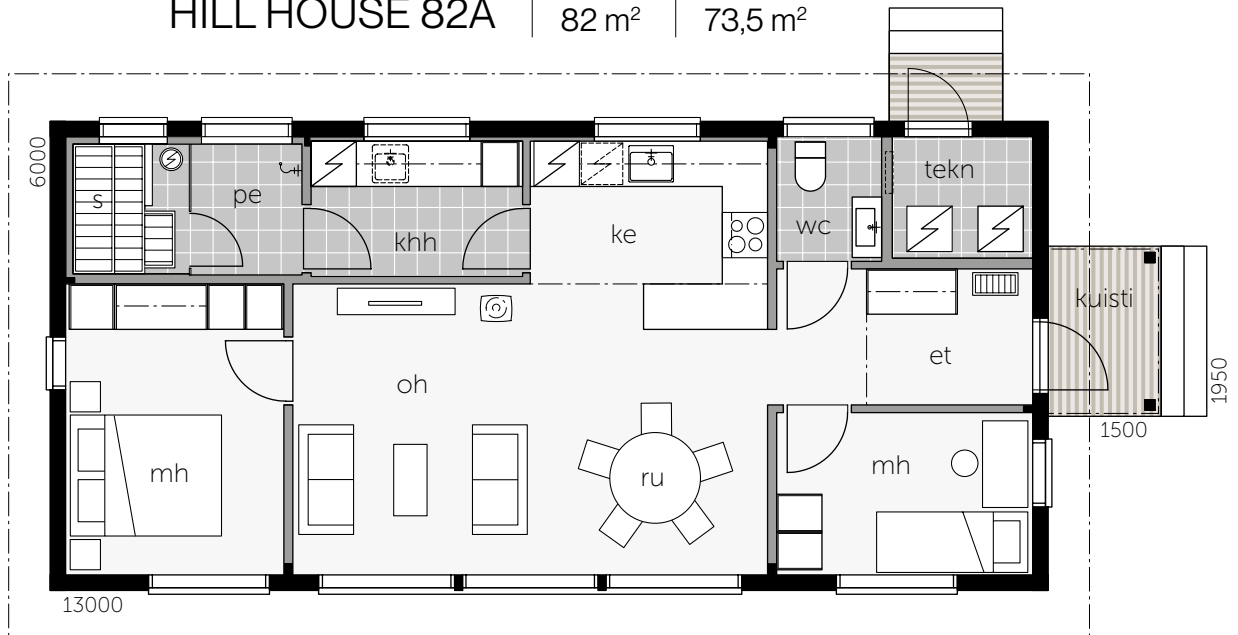
Hill House 82B harjakatolla

“ Hill House 82- ja 101 -malleihin on valittavissa kolme kattoratkaisua – mikä sopii sinun tyyliisi? ”

### HILL HOUSE 82A

KERROSALA 82 m<sup>2</sup>

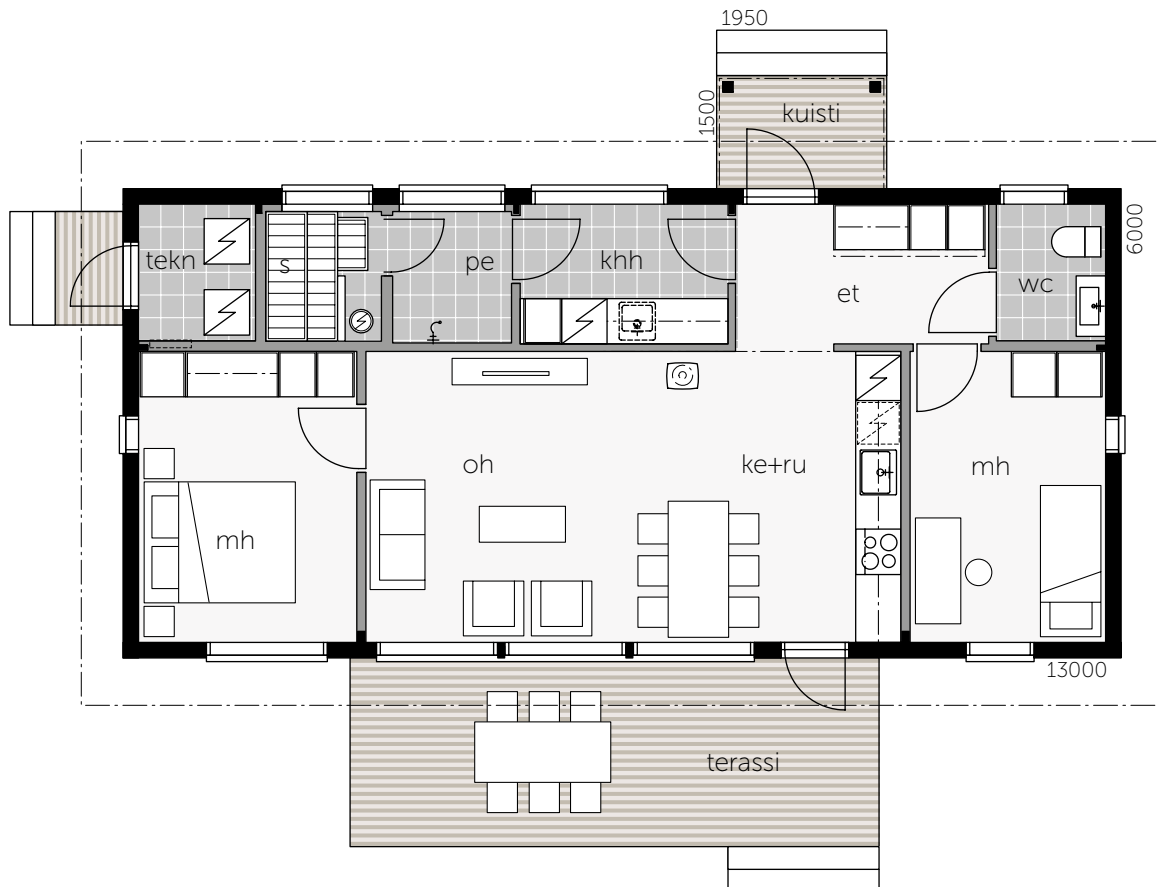
HUONEISTOALA 73,5 m<sup>2</sup>



### HILL HOUSE 82B

KERROSALA 82 m<sup>2</sup>

HUONEISTOALA 74 m<sup>2</sup>





Sky House – *elämyksellistä*  
arkkitehtuuria yhdessä tai  
kahdessa kerroksessa



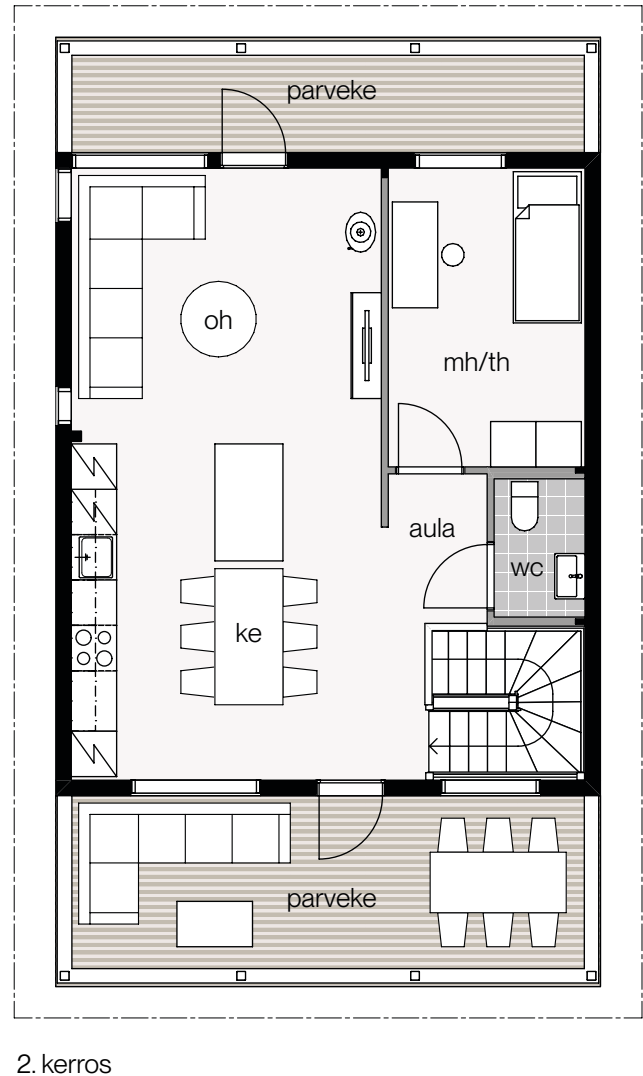
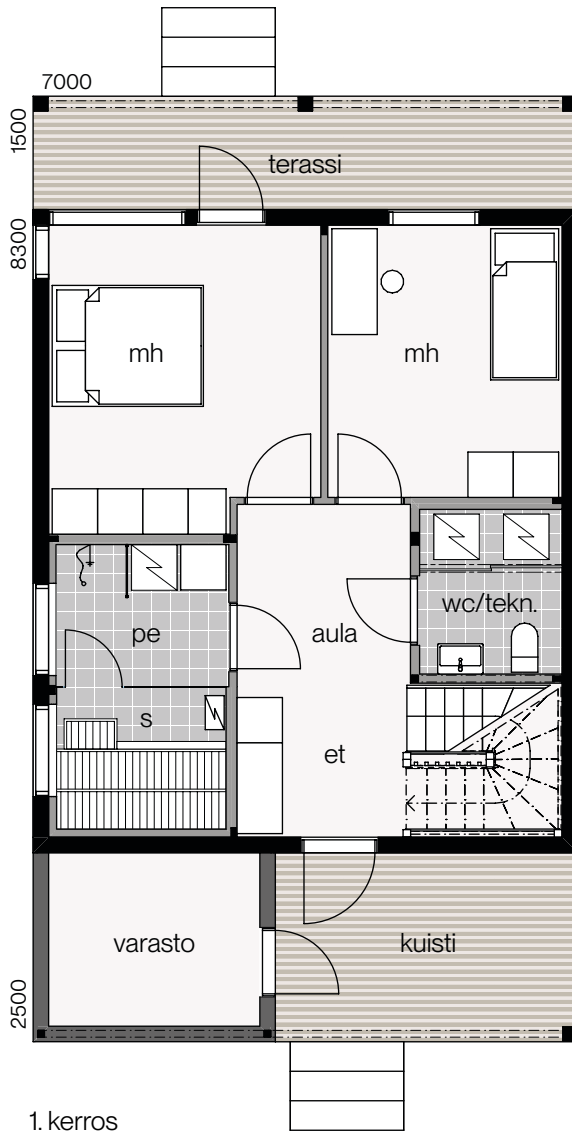


Vakiona hiotut tilaratkaisut, leijuva katto sekä oleskelutilojen vino sisäkatto, joka jatkuu ulos upeana terassin katoksena. Sky House sopii erityisen hyvin kapeille tonteille, jossa naapuritalot ovat vieretysten.

# SKY HOUSE 119A

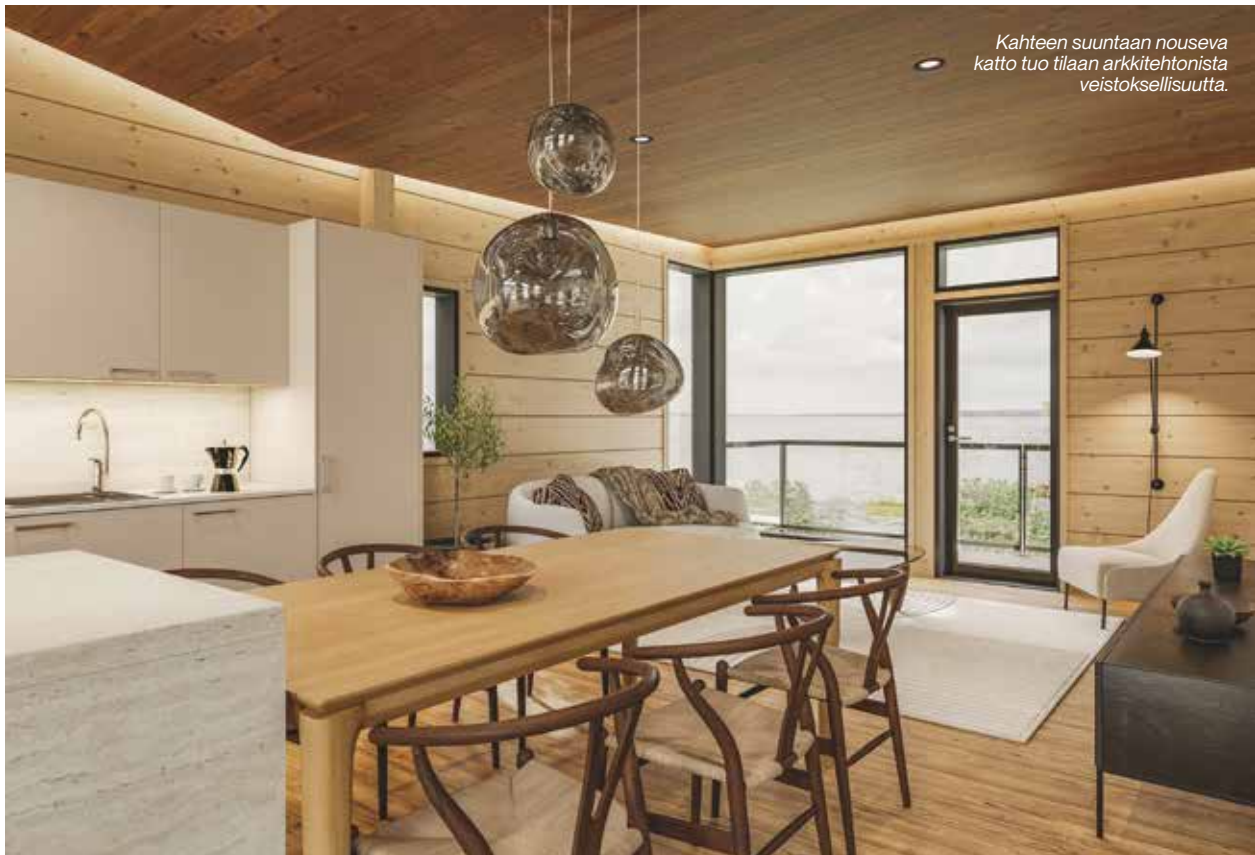
KERROSALA  
61,5 + 57 = 118,5 m<sup>2</sup>

HUONEISTOALA  
50 + 55 = 105 m<sup>2</sup>



## Sky House 119A

Yläkerran kahteen suuntaan nouseva katto tuo upeasti tilan tuntua ylös sijoitettuihin oleskelutiloihin. Sieltä ympäröivät maisemat avautuvat uudella tavalla. Kolme makuuhuonetta tarjoavat paljon erilaisia mahdollisuuksia tilankäyttöön.



*Kahteen suuntaan nouseva katto tuo tilaan arkkitehtonista veistoksellisuutta.*



Sky House 102A



“Kontion talomallit muuntautuvat myös vapaa-ajan kodeiksi erilaisiin maisemiin.”

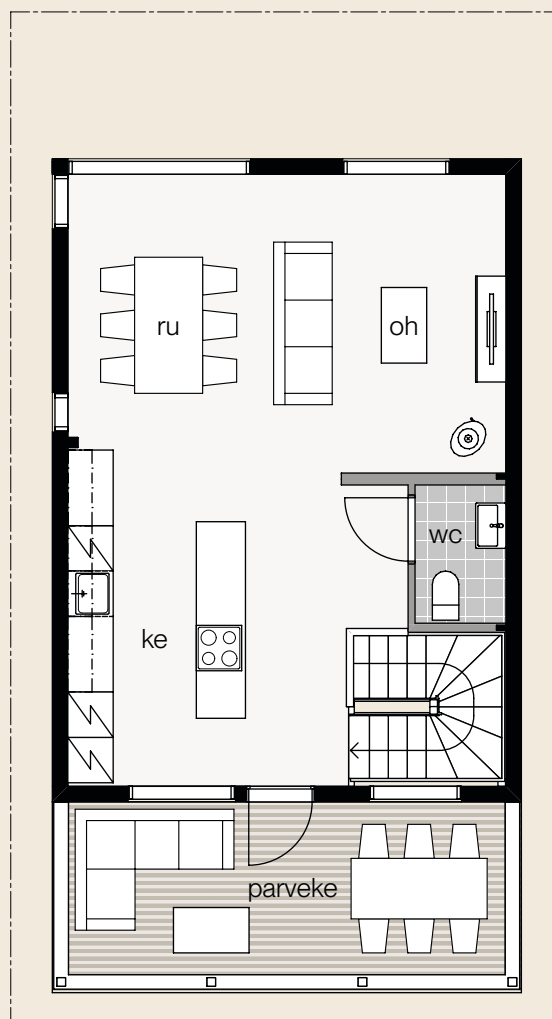
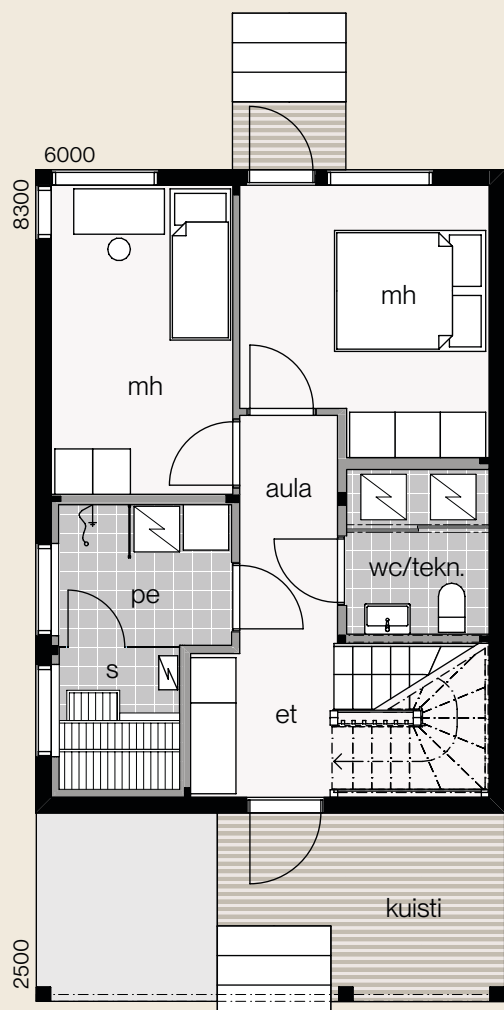
# SKY HOUSE 102A

KERROSALA

53 + 48,5 = 101,5 m<sup>2</sup>

HUONEISTOALA

42 + 47 = 89 m<sup>2</sup>



## Sky House 102A

Kahden makuuhuoneen talossa koko yläkerta on pyhitetty yhteiseen ajanviettoon. Talon etu- ja takapuolelle saatavilla olevat parvekkeet antavat tarvittaessa suojaa katseilta ja tarjoavat myös lisää vaihtoehtoja ulkoilmasta nauttimiseen eri vuorokauden aikoina.



*3D-räystä tekee talosta erityisen veistoksellisen.*





# *Moderni* sopii maalaismaisemaan

Nelihenkinen perhe löysi täydellisen tontin peltomaisemien ääreltä ja alkoi miettimään tontille sopivaa talomallia. Kontio-myyjä Kalevi Virtanen ehdotti juuri myyntiin tullutta Sky Housea, joka pienen pohdinnan jälkeen alkoi tuntumaan täydelliseltä valinnalta.

  Petri Hiltula



*Tilavasta eteisestä avautuu näky-  
mä suoraan talon läpi kauniiseen  
peltomaisemaan. Maisemaa kohti  
nouseva katto johdattaa katseen ja  
ajatukset kauas taivasiin.*

## Kohti maisemaa

**Perhe tykästy** alunperin Glass House -talon, jonka pohjaratkaisua muunneltiin perheen tarpeisiin sopivaksi sekä ottamaan kaikki irti avautuvasta peltomaisemasta. Samoihin aikoihin tuli myyntiin uusi Sky House -mallisto, jota myyjä ehdotti perheelle, sillä maisemaa kohti avautuva Sky-katto toi maisemat entistä paremmin osaksi asumista.

Aluksi ulkonäkö tuntui hieman rohkealta, mutta hiljalleen ratkaisu alkoi tuntua paremmalta vaihtoehdolta. Uuden tyylin myötä pohjaratkaisua hiottiin vielä ja kaikki loksalti kohdilleen.

Valinta oli onnistunut, sillä pihaan saapuessa talo näyttää tyylikkään linjakkaalta ja antaa vihjeen muusta arkkitehtuurista. Sisään astuttaessa avautuu suora näkyminen talon läpi korkeasta ikkunaseinästä kohti maisemaa. Nouseva katto linja jatkuu ulkopuolella lippana, joka korostaa tilantuntua.



*Leijuvaan kattoon piilotettu valaistus  
tarjoaa lempeää, epäsuoraa valoa.*





Muutaman askeleen päässä on keittiö ja olohuone, josta maisema avautuu koko komeudessaan. Tilan korkeutta ja juhlavuutta korostaa oleskelutilojen leijuva katto, jonka reunoilta seinille lankeaa kaunis epäsuora valo. Suosittu leijuva katto onkin kaikissa Sky House -taloissa vakiona.

Pihan puolella on koko talon leveydellä terrassia, jota pitkä kattolippa suojaa. 3D-räystäs tuo kokonaisuuteen lisää näyttävyttä. Lipan nerokkaan rakenteen ansioista se ei tarvi erillistä tukea, joten maiseman edessä ei ole mitään ylimääräisiä rakenteita. Moderni talo on harkitun tyylikäs ja kuin suunniteltu tähän maisemaan jo alun perin!



*Sky House -talo, asiakkaan muunnosmalli*  
*Kokonaiskäyttöäala 135 m<sup>2</sup>*  
*Kerrosala 122 m<sup>2</sup>*

Katso Kontio  
kylässä -jakso  
tästä kodista.

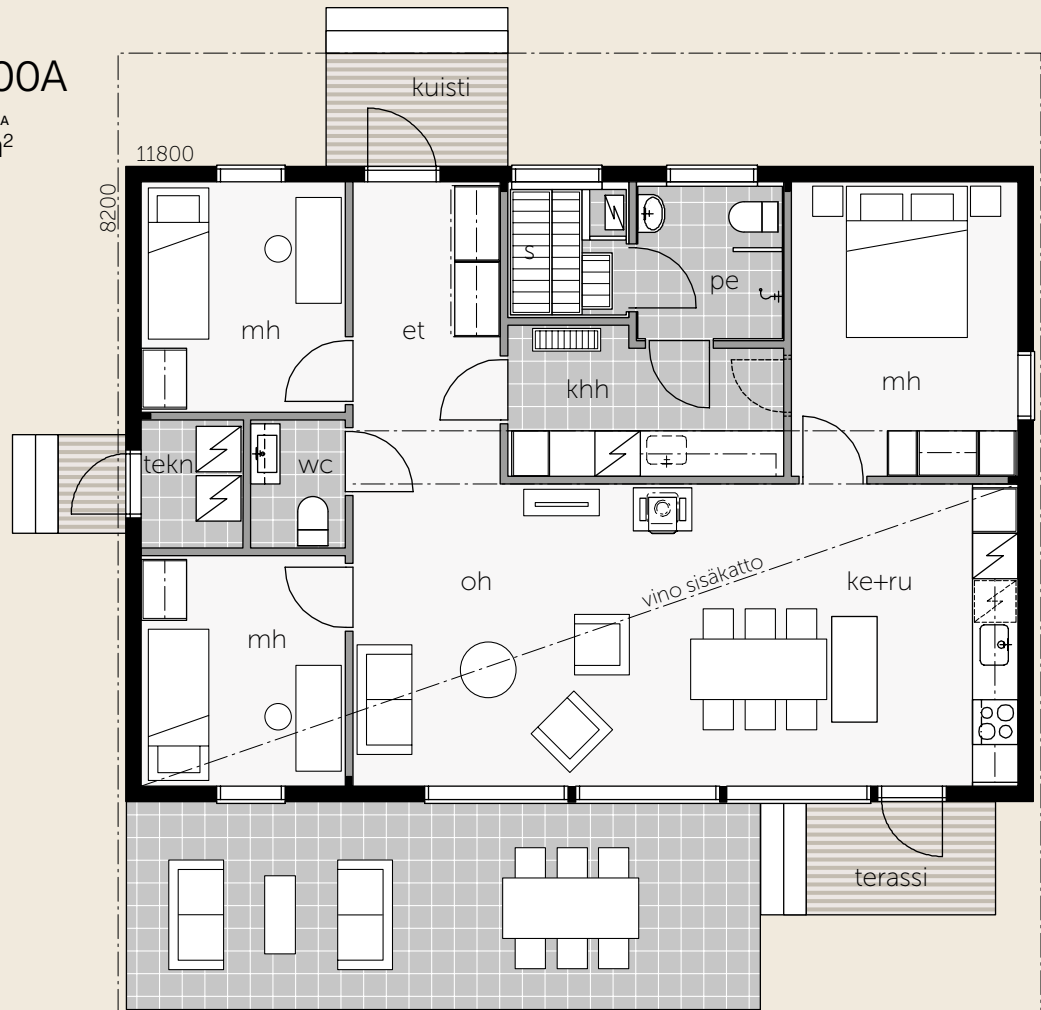




## SKY HOUSE 100A

KERROSALA  
101 m<sup>2</sup>

HUONEISTOALA  
92,5 m<sup>2</sup>





Sky House 100A

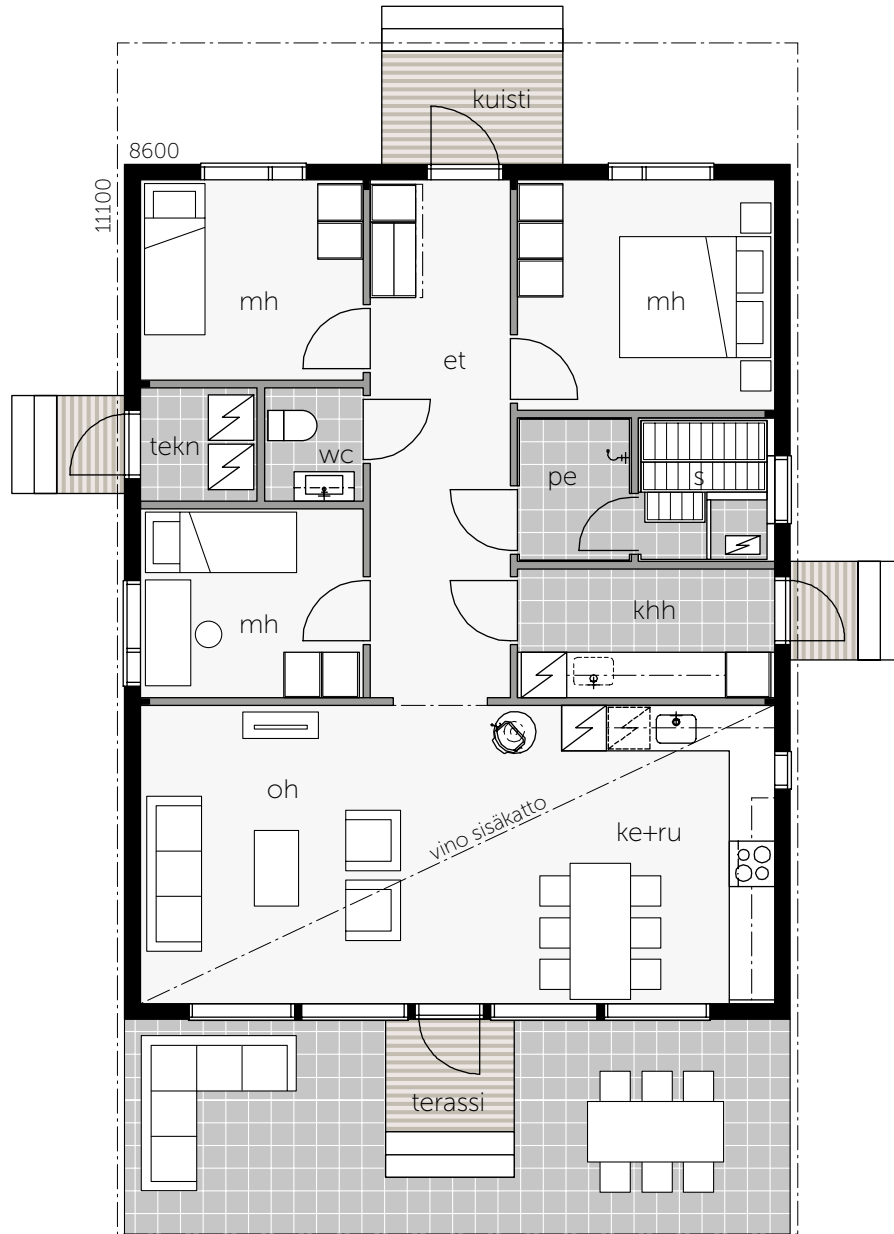


“Kodin tyyli ja tunnelma muuntuu valtavasti sisustuksella.”

# SKY HOUSE 100B

KERROSALA  
91,5 m<sup>2</sup>

HUONEISTOALA  
99 m<sup>2</sup>



Täydellinen talo kapealle tontille, jossa naapurit ovat lähellä. Oleskelutilat avautuvat takapihalle, jolloin yksityisyys molemmilla sivuilla oleviin naapureihin nähden säilyy hyvin.

Avaruus ja valo ovat talon tuntomerkkejä. Oleskelutiloissa suurin osa päätyseinästä on ikkunapintaa. Eteisestä olohuoneeseen astuessa laaja ikkunanäkymä sykhdyttää ja valon voi aistia jo ulko-ovella. Toisistaan erillään sijaitsevat makuuhuoneet mahdollistavat oman rauhan jokaisessa huoneessa.

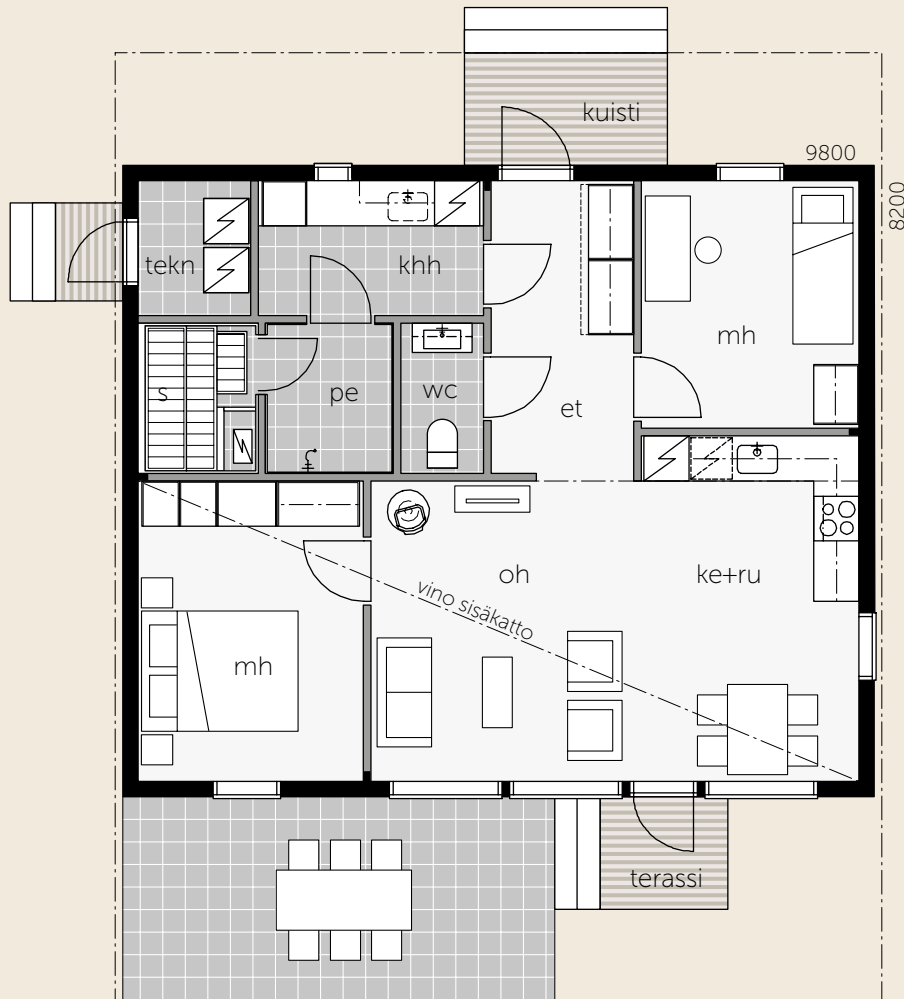
“ Sky House antaa upean mahdollisuuden julkisivun monivärisyydelle. Näyttävä räystäs sivupelteineen yhdistettynä seinäpintoihin, ikkunoihin sekä oviin tarjoaa selkeät elementit eri sävyille.”

## Sky House 85 Upeaa tilan tuntua

Sky House nostaa tunnelman taivasiin. Oleskelutilojen korkea tila ja lähes neljän metrin korkeuteen nousevat ikkunat johdattavat katseen sisältä ulos taivaalle luoden taloon upean tilan tunnun ja antaen vaikutelman huomattavasti suuremmasta talosta kuin huoneistoala todellisuudessa onkaan.

Tässä talossa ei tarvitse tinkiä toiminnallisuudesta tai säilytystiloista. Kaikki ison talon tilaratkaisut on toteutettu tehokkailla ja toimivilla neliöillä. Hulppean oleskelutilan korkeus jatkuu myös päämakuuhuoneessa, jossa korkeus luo todellisen luksustunnelman. Tekniikka on sijoitettu erilliseen tekniseen tilaan.

SKY HOUSE 85A | KERROSALA 84 m<sup>2</sup> | HUONEISTOALA 76,5 m<sup>2</sup>





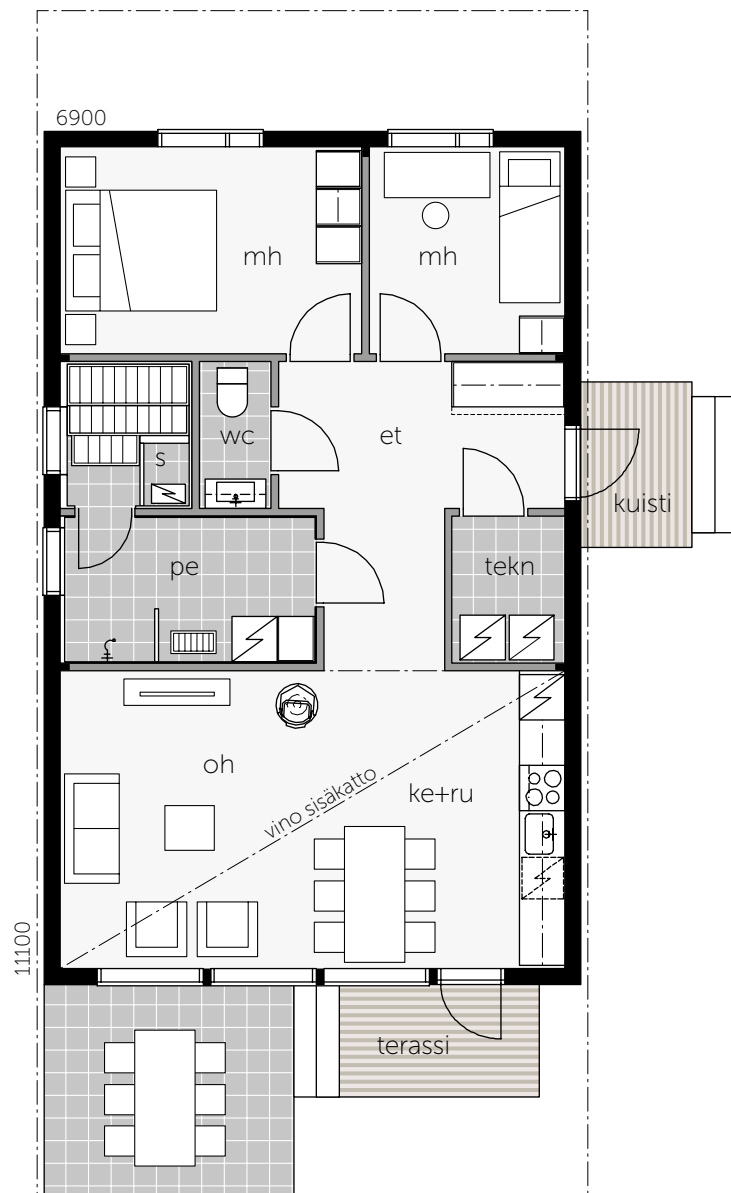
“Oleskelutilojen  
vino sisäkatto  
luo tilan tuntua.”

# Vapaata pihasuunnittelua

Sky House antaa upean vapauden suunnitella piha täysin omilla ehdoillasi. Koska terassin katto ei tarvitse minkäänlaisia pilareita, voi terassin ja kivetykset sekä muut elementit sijoittaa täysin vapaasti talon ympärille. Pihasi tyylillä ei ole yhtään rajoitteita!

Sky House 80 on tilaihme, joka tuntuu korkean oleskelutilan ja suurten lasipintojen ansiosta reilusti neliöitään suuremmalta. Sopii erinomaisesti pienellekin tontille. Oleskelutilat ovat yhtenäistä ja avaraa tilaa. Makuuhuoneet sijaitsevat erillään oleskelutiloista talon toisessa päädyssä omassa rauhassaan..

SKY HOUSE 80A | KERROSALA 80,5 m<sup>2</sup> | HUONEISTOALA 76,5 m<sup>2</sup>







“ Pitkä etulippa ilman pilareita mahdollistaa täysin vapaan terassi- ja pihasuunnittelun. ”



Kontio Laaksolahti

*Modernin*

arkkitehtuurin juhlaa



Petri Hiltula



Pauliina Salonen

Laaksolahdessa yhdistyy hirsi, sekä kalifornialaishenkinen moderni arkkitehtuuri ja lämminhenkinen, moderni sisustus. Mallin kehittäminen lähti ajatuksesta suunnitella nykyajan hirsitalo pienelle kaupunkitontille tyylistä tinkimättä sekä rohkeasti Kontion vahvaan hirsiosaamiseen luottaen. Lopputuloksena on mallisto, jossa on muuntelumahdollisuuksia ja oivaltavia, tarkkaan suunniteltuja pohjaratkaisuja, joista henkii lämmin, moderni arkkitehtuuri. Löydätkö sinäkin näistä omasi?

**Kontio Laaksolahti** -mallistossa on haluttu keskittyä paitsi rakentamisen helppouteen, myös oman rauhan luomiseen tiheästäkin rakennetuilla alueilla. Malliston talot ovat muunneltavissa oman maun mukaan – sisääntulojen sekä autotallien ja -katosten sijoit-

telu on helppoa, ja vaihtoehtoja esimerkiksi eteisen ja keittiön sekä kodinhoitotilojen ja saunaosaston ratkaisuihin löytyy runsaasti. Jokaiseen malliin on myös valittavissa pulpettikatto tai tasakatolta näyttävä ratkaisu.



Päämakuuhuone on talon rauhallisessa päädyssä. Pohjaratkaisussa on myös huomioitu säilytystilat – makuuhuoneeseen mahtuu reilusti kaappeja.

Tuo rohkeasti oma tyyli ja harrastukset esiin työhuoneen sisustuksessa. Talon makuuhuoneet ovat hyödynnettävissä työhuoneina.





Suuret ikkunat tekevät eteisestä kutsuvan ja arvokkaan. Tyylikääs pitkä vaatekaappirivi suojaa näkymää pidemmälle taloon.

Valoisassa kodinhoitohuoneessa pyykkääminen on mukavaa. Käytävien päihin sijoitetut ikkunat tekevät jokaisesta tilasta kutsuvan.

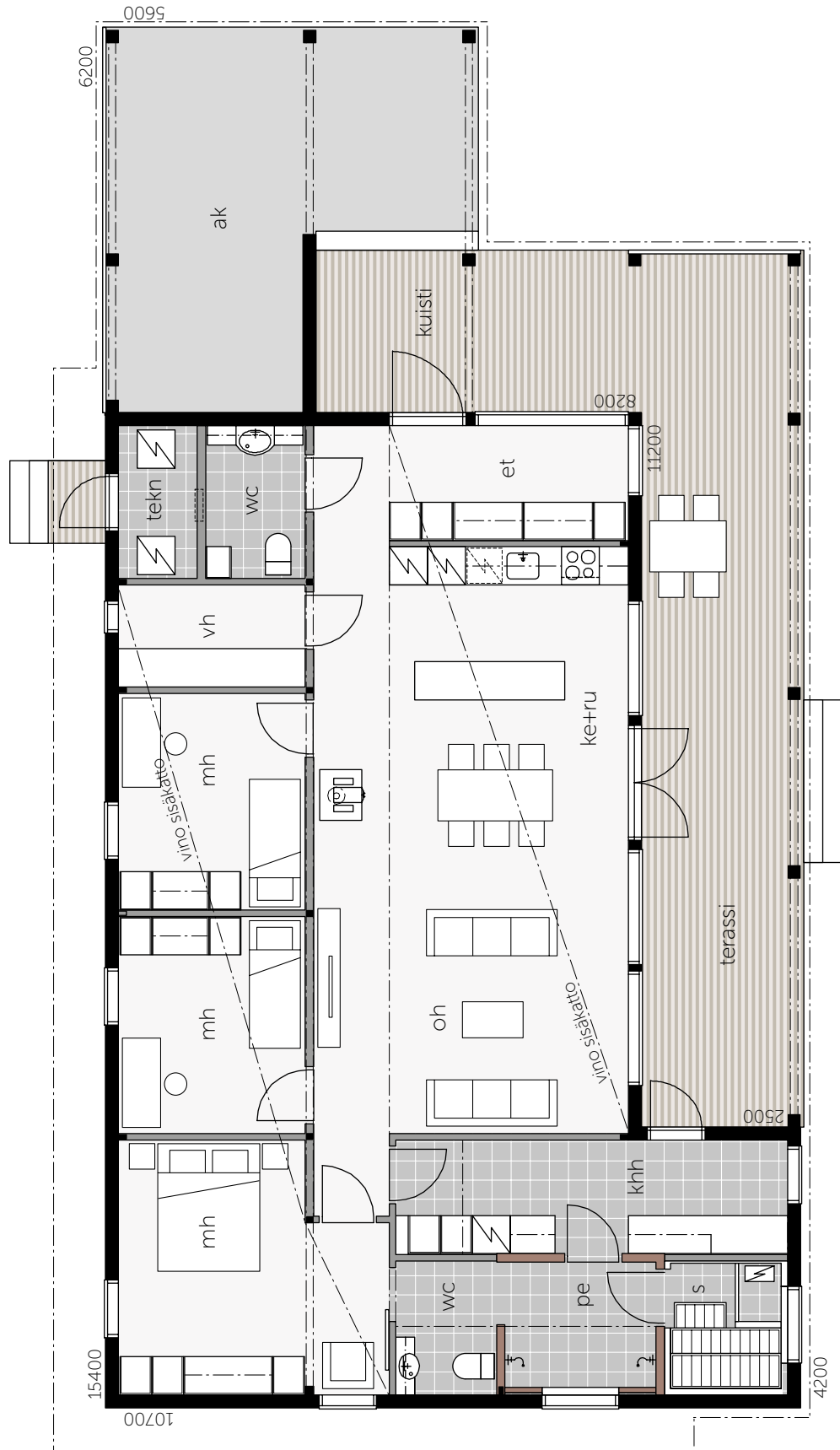
Makuuhuoneiden kalustaminen on toteutettavissa monella tavalla ikkunoiden ja ovien tarkkaan harkitun sijoittelun ansiosta.



# LAAKSOLAHTIA

KERROSALA  
142 m<sup>2</sup>

HUONEISTOALA  
131 m<sup>2</sup>



Leijuva katto kuvassa vasemmalla ylhäällä. Tekniikkapaneeli oikealla ylhäällä.



Moderniin taloon loppusilauksen tuovat harkitut yksityiskohdat, kuten leijuva katto, jonka reunat kätevästi valaistuksen sekä esimerkiksi verhokiskot. Laaksolahden tarkasta suunnittelusta kertoo myös talotekniikan sijoittaminen kätevästi omaan tekniikkapaneeliin, joka on arkkitehtoninen yksityiskohta nopeuttaen myös rakentamista..

Tutustu Laaksolahteen  
KontioTV -jaksoissa  
[kontio.fi/tv](https://kontio.fi/tv)

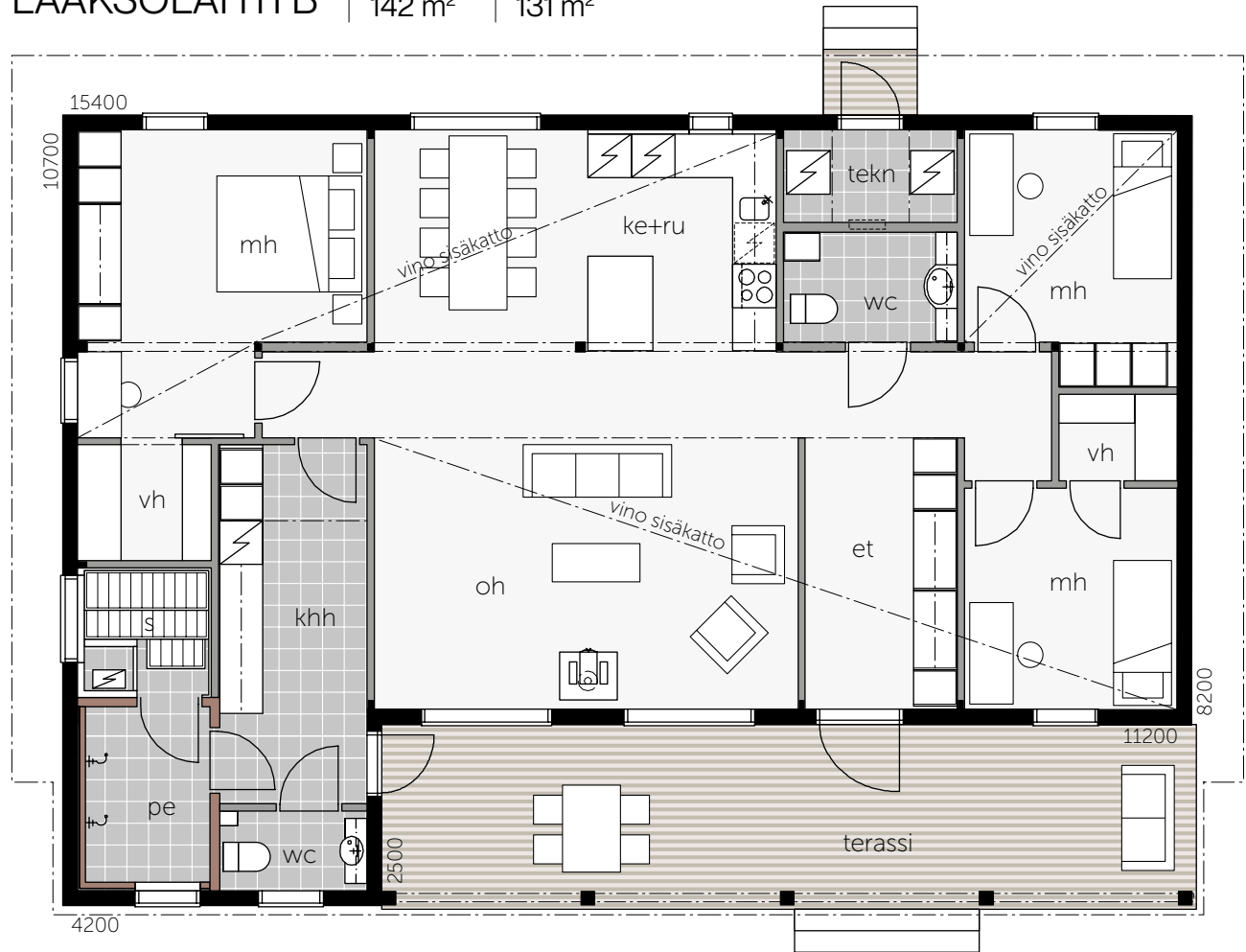


“ Ison terassin puolelle sijoitettu pääovi antaa lisää mahdollisuuksia sovittaa Laaksolahti erilaisille tonteille. ”

## LAAKSOLAHTI B

KERROSALA  
142 m<sup>2</sup>

HUONEISTOALA  
131 m<sup>2</sup>



# Tutustu

Marikan ja Samin pulpettikatolla ja peilikuvana toteutettuun Laaksolahti A -taloon.



Lue Kontio Stories  
-artikkeli ja katso video  
[kontio.fi/stories](https://kontio.fi/stories)



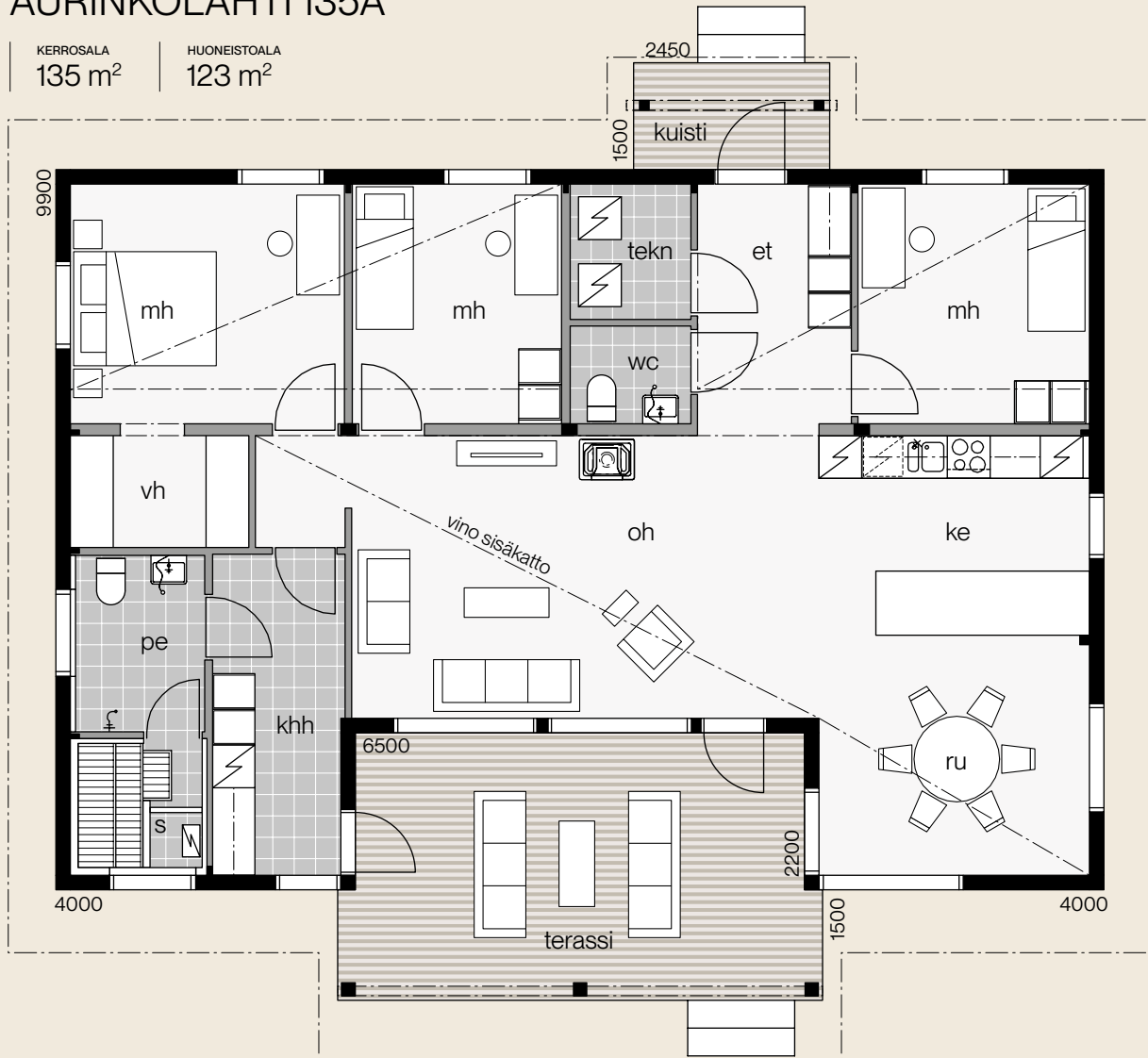




# AURINKOLAHTI 135A

KERROSALA  
135 m<sup>2</sup>

HUONEISTOALA  
123 m<sup>2</sup>



## Aurinkolahti 135

Yksikerroksinen Kontio Aurinkolahti on käytännöllisen toimiva, mutta myös ylellisen hienostunut pulpettikattoinen koti koko perheelle.

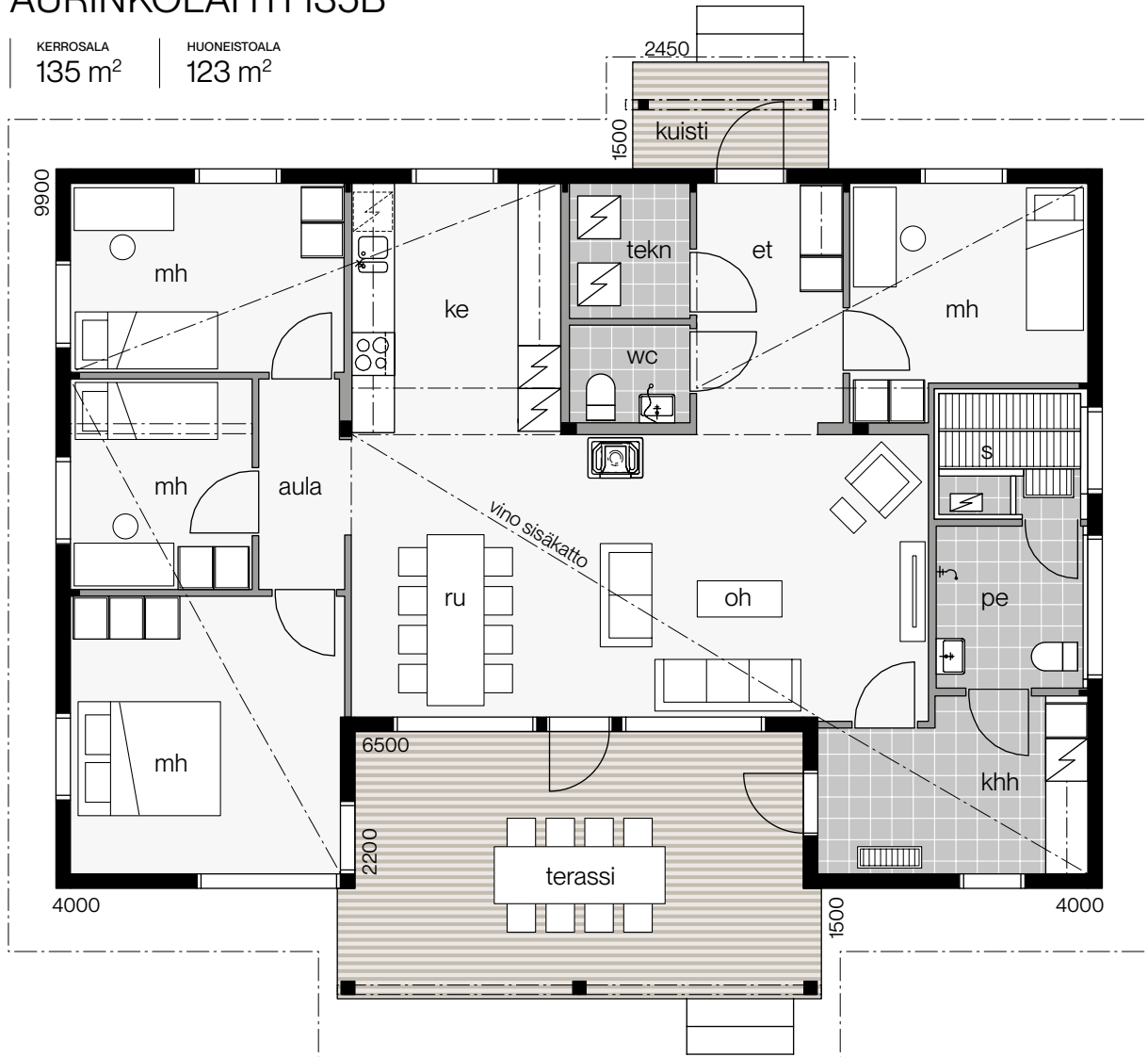
Rakennuksen syliin jäävä, iso katettu terassialue on kuin ulkotilassa oleva huone. Se luo yksityisyyttä ja suojaa talon asukkaille, mutta yhdistää myös rakennuksen eri osia, kun sisätilasta toiseen näkee myös ulkotilan kautta.

 Tutustu myös harjakattoiseen Kontio Kotilahteen



# AURINKOLAHTI 135B

KERROSALA 135 m<sup>2</sup> | HUONEISTOALA 123 m<sup>2</sup>



## AAVALAHTI 132A

KERROSALA  
132 m<sup>2</sup>

HUONEISTOALA  
122 m<sup>2</sup>



## Aavalahti 132

Valoisa ja ilmava, kahteen ilmansuuntaan aukeava olohuonekeittiö muodostaa Kontio Aavalahdessa kodin sydämen.

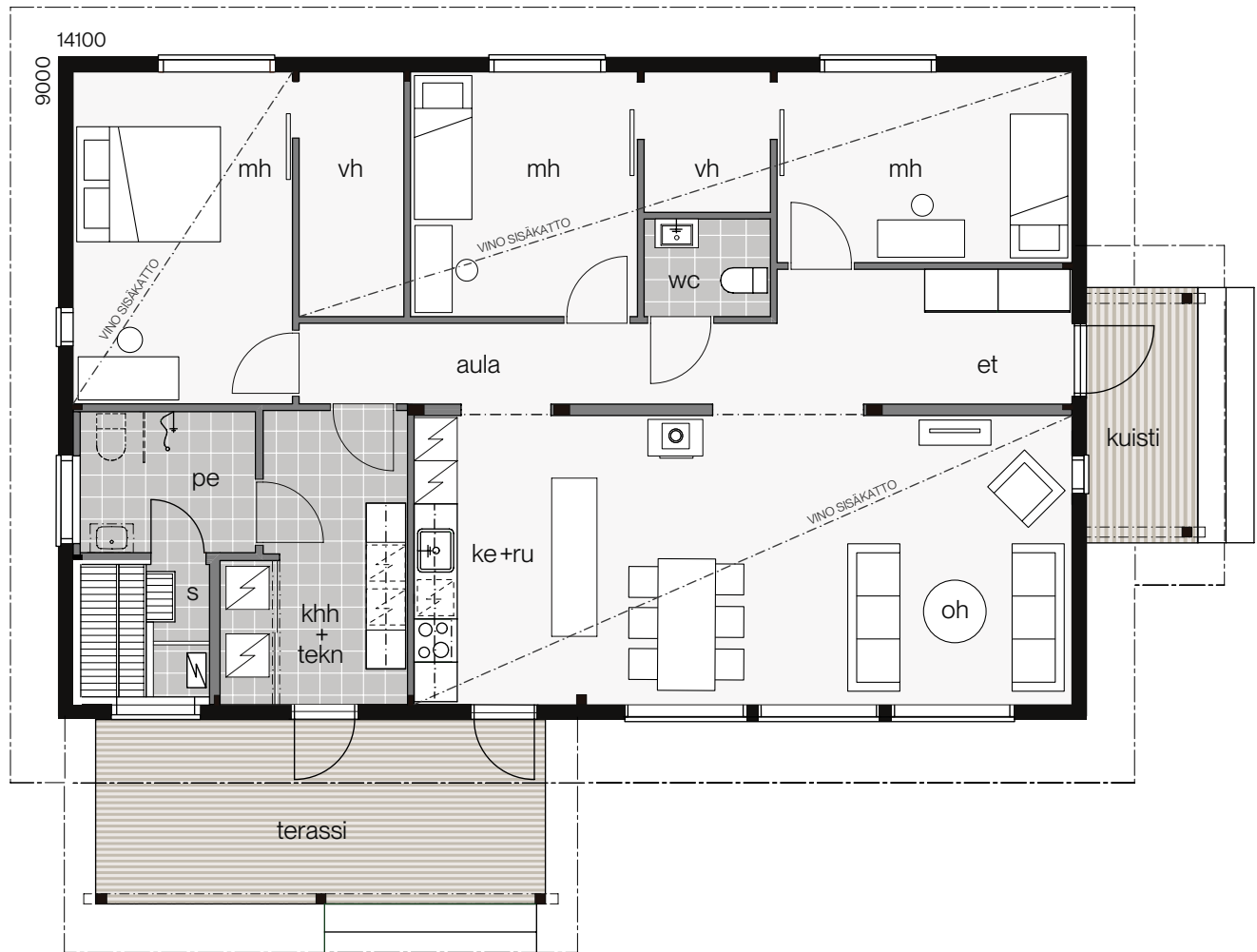
Lasten makuuhuoneet sijaitsevat eteistilojen läheisyydessä. Vanhempien makuuhuone on puolestaan omassa rauhassaan saunaosaston vieressä. Rakennuksen käytännöllinen pohjaratkaisu helpottaa arjen askareita ja koti pysyy helpommin järjestyksessä, kun säilytystilan tarvekin on huomioitu.



AAVALAHTI 132B

KERROSALA  
132 m<sup>2</sup>

HUONEISTOALA  
122 m<sup>2</sup>





## Koivuhaka 156

L-mallinen Kontio Koivuhaka tarjoaa suojaa naapureilta ja kadulta muotonsa ansiosta. Lähes kaikki tilat terasseineen ja parvekkeineen avautuvat suojaisalle puolelle.

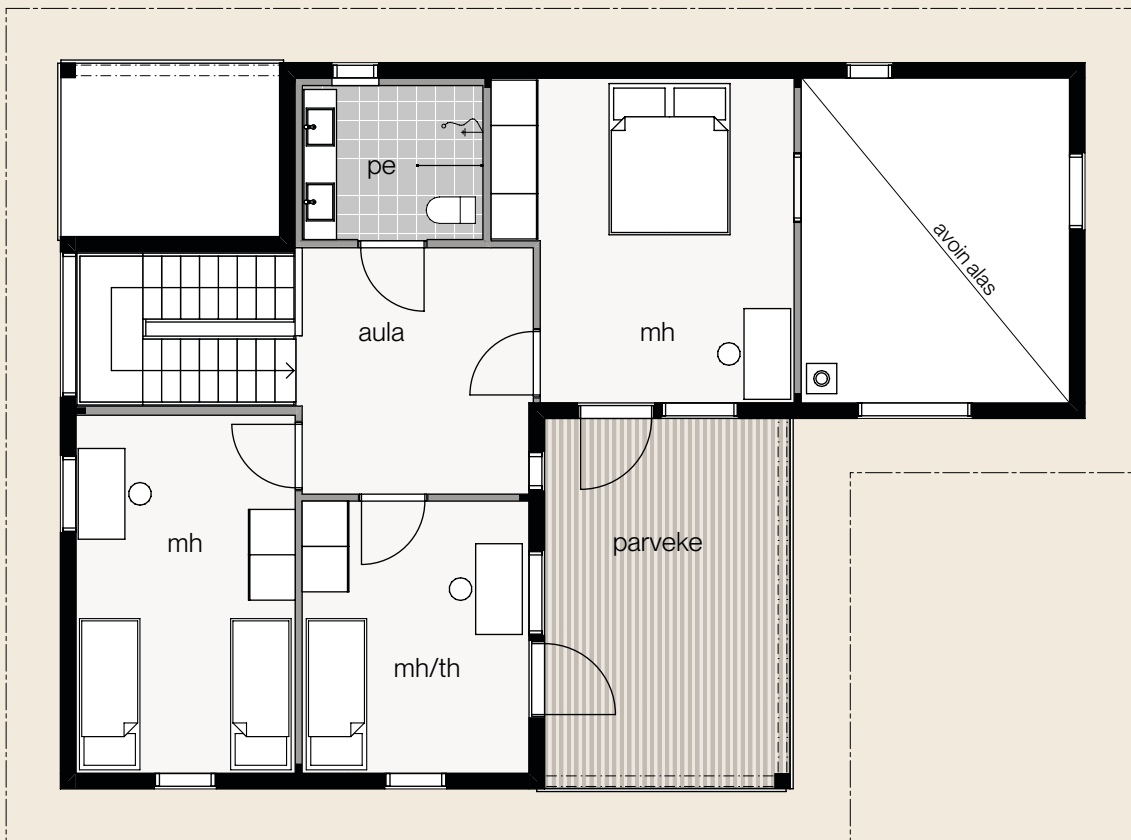
Luksusta asumiseen tuovat uloskäynnit useista tiloista. Erilaisilla terasseilla pihasta saa omaan tyyliin sopivan ja esimerkiksi paikka porealtaalle löytyy helposti.

# KOIVUHAKA 156A

KERROSALA  
88,5 + 67,5 = 156 m<sup>2</sup>

HUONEISTOALA  
72,5 + 63,5 = 136 m<sup>2</sup>

2. kerros



1. kerros





Aurinkometsä 178, asiakkaan muunnosmalli.



Oleskelutilojen vino sisäkatto tuo reilusti tilan tuntua.



Kulku terassille on kätevässä paikassa. Iso terassi keittiön ja olohuoneen välissä kasvattaa talon koon kesäisin.

## Aurinkometsä 178

Oleskelutilojen korkealle nouseva vino katto sekä lattiasta kattoon ylettyvät ikkunat tuovat upeasti tilan tuntua ja luonnon lähemmäksi.

Reilu neliömäärä mahdollistaa huoneiden käyttötarkoituksen muuntelun. Reilusta kylpyhuoneesta rakentuu oma kylpylä porealtaineen.

Tilavaan keittiöön mahtuu useampi kokki, ja juhlien järjestäminen on helppoa.

Tutustu tähän  
Aurinkometsään  
KontioTV:ssä  
[kontio.fi/tv](https://www.kontio.fi/tv)

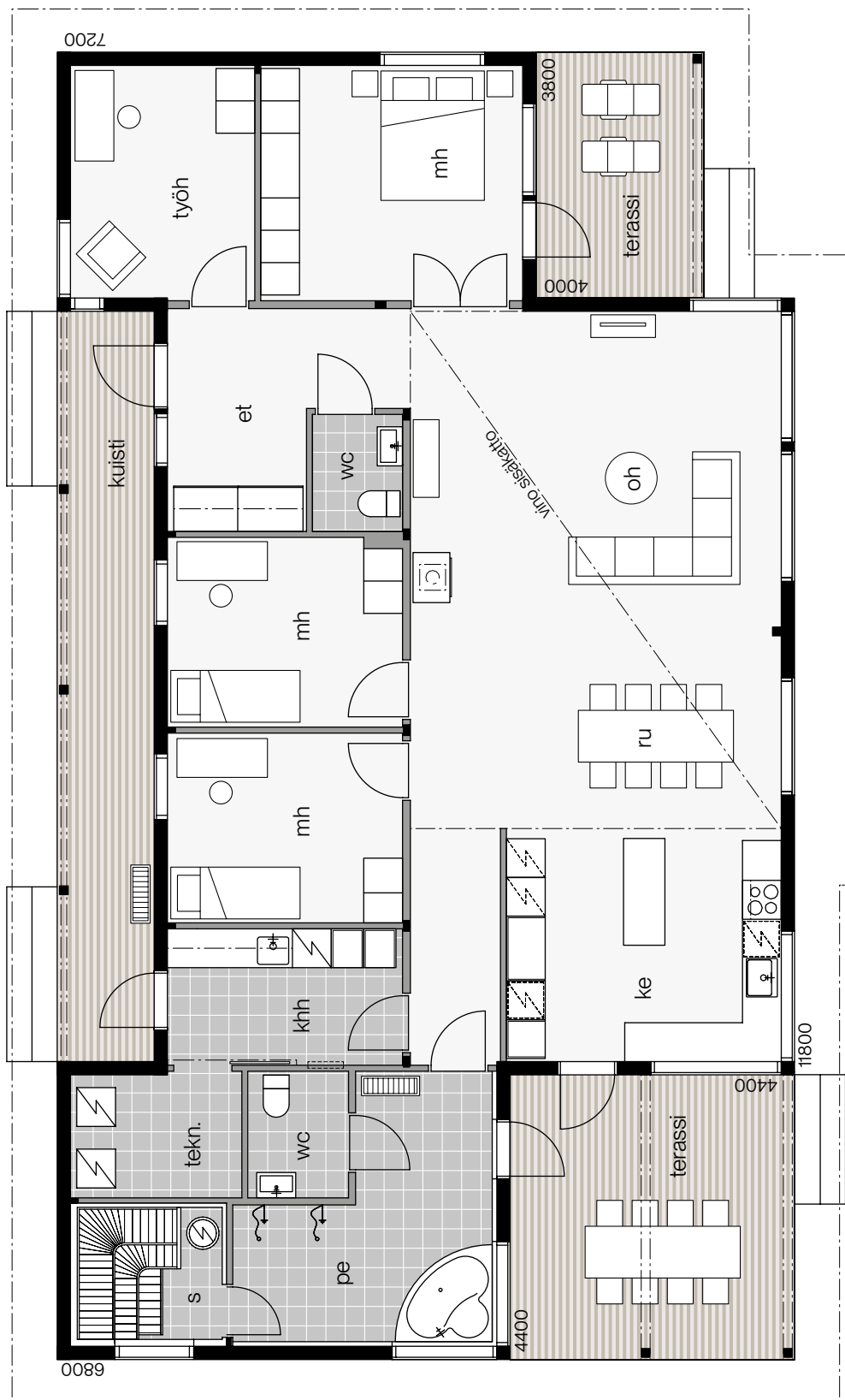




# AURINKOMETSÄ 178A

KERROSALA  
178,5 m<sup>2</sup>

HUONEISTOALA  
164 m<sup>2</sup>





## Aurinkometsä 130

Kontio Aurinkometsä edustaa tyylikästä nykyarkkitehtuuria ja modernia ilmettä.

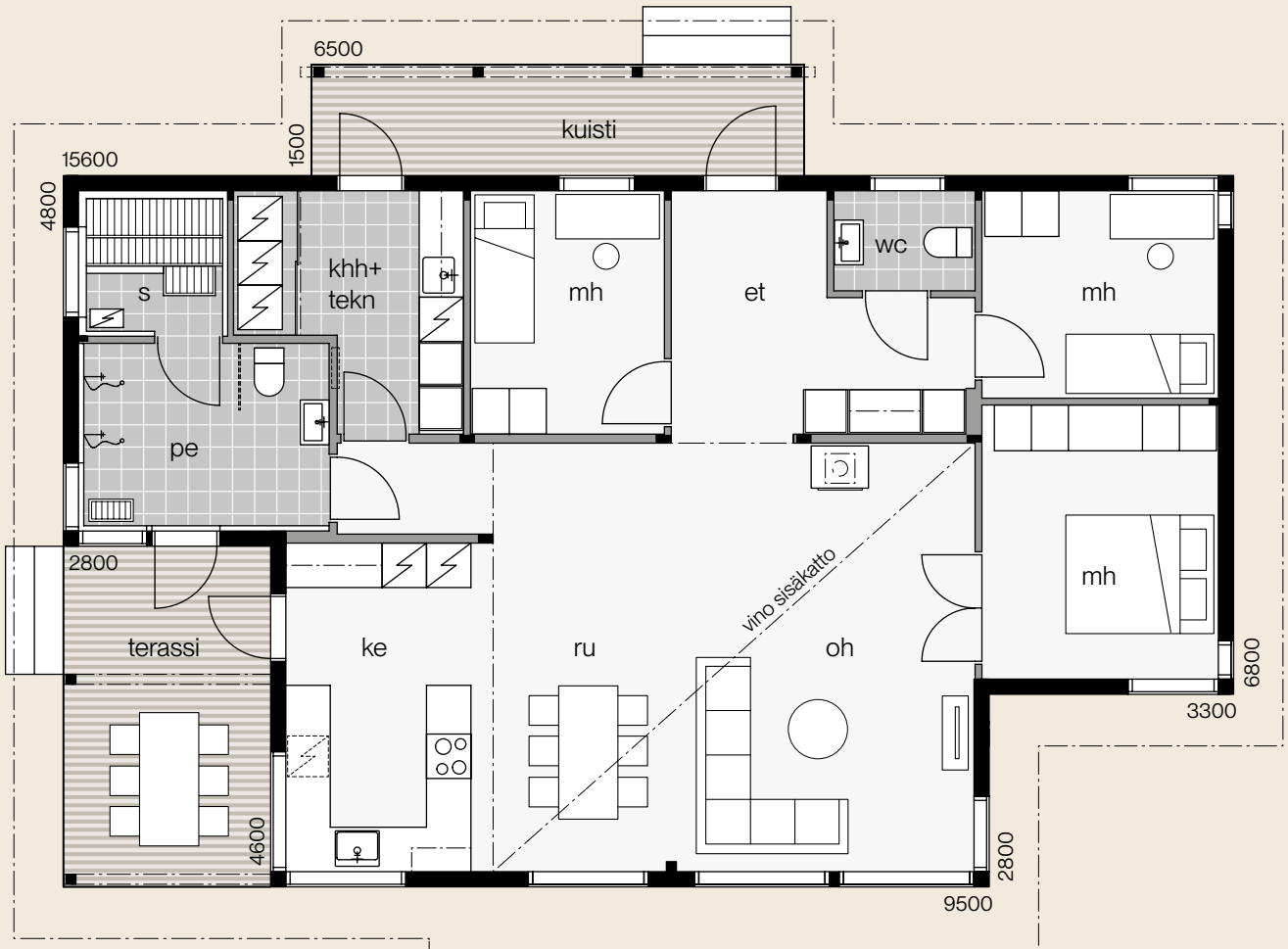
Mallin olemus tiivistyy valoisaan ja ilmavaan olohuone-keittiöön. Korkea oleskelutila suurine maisemaikkunoineen on suunniteltu kodin toiminnalliseksi ja viihtyisäksi yhdessäolon keskuksiksi.

“Pulpetti- ja harjakaton vuorottelu tuo talolle näyttävyttä.”

# AURINKOMETSÄ 130A

KERROSALA  
130 m<sup>2</sup>

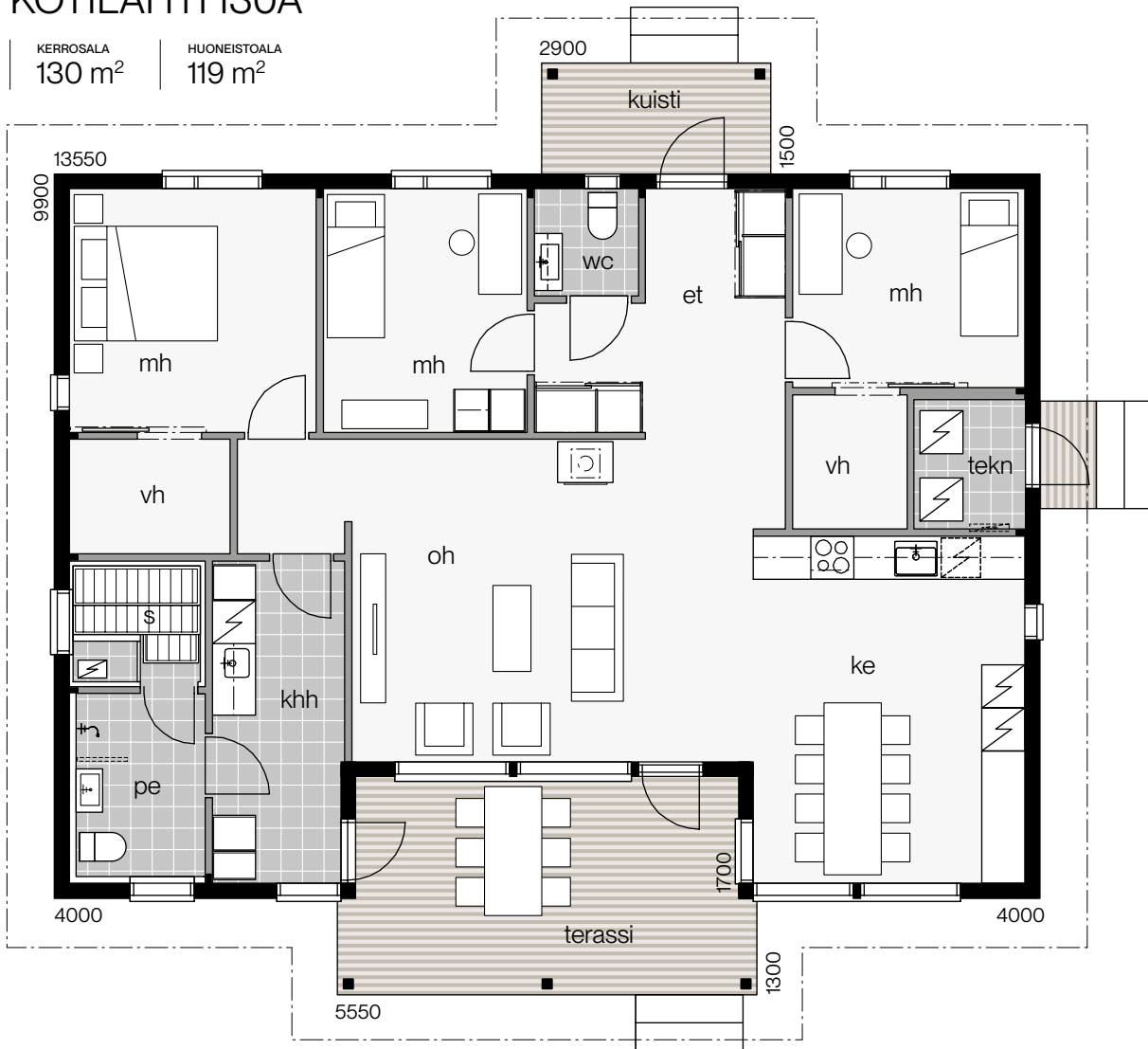
HUONEISTOALA  
120 m<sup>2</sup>



# KOTILAHTI 130A

KERROSALA  
130 m<sup>2</sup>

HUONEISTOALA  
119 m<sup>2</sup>



## Kotilahti

Rakennuksen syliin jäävä iso katettu terassialue on kuin ulkotilassa oleva huone.

Kontio Kotilahden suuret maisemaikkunat tuovat runsaasti valoa ja avaruutta talon sisätiloihin. Eri pohjavaihtoehdot huomioivat perheen tarpeet, mutta myös tontin olosuhteet.

 Tutustu myös pulpettikattoiseen Kontio Aurinkolahteen



# KOTILAHTI 130B

KERROSALA  
130 m<sup>2</sup>

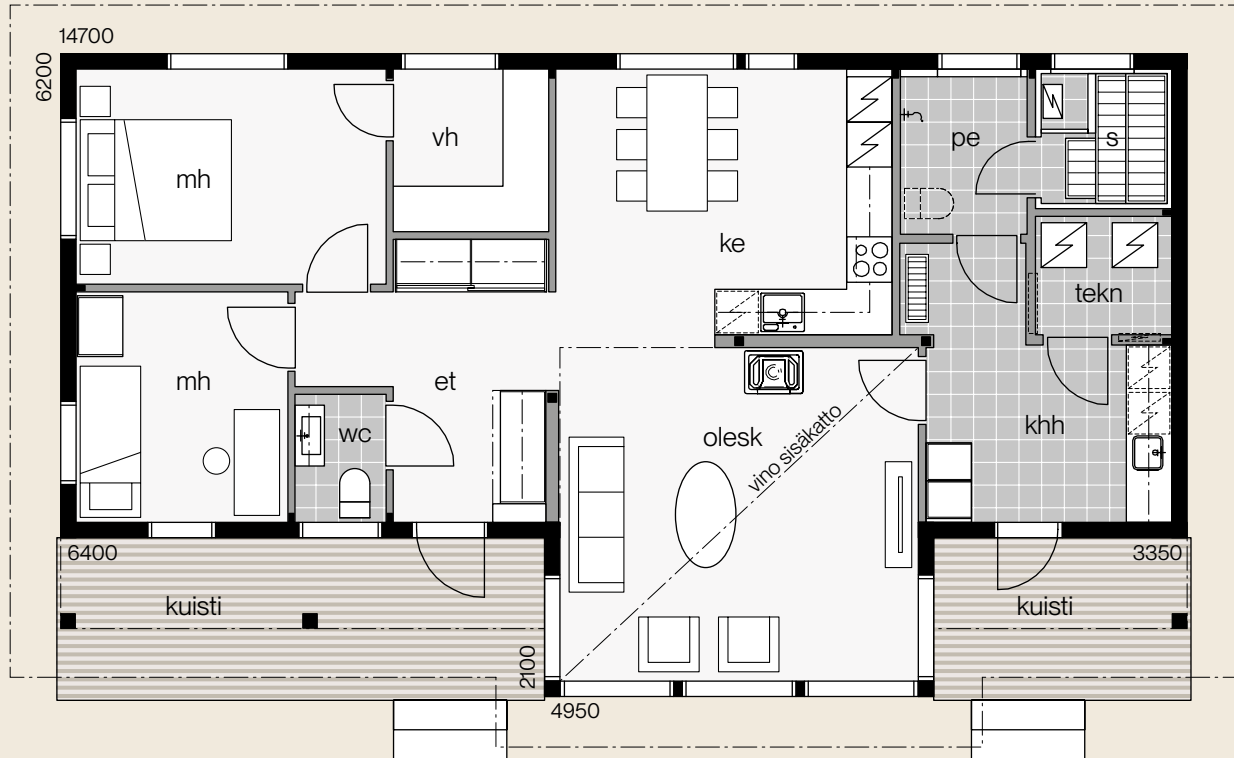
HUONEISTOALA  
119 m<sup>2</sup>



## KAJASTUS 106A

KERROSALA  
106 m<sup>2</sup>

HUONEISTOALA  
92 m<sup>2</sup>



## Kajastus

Tämän kodin sydän on näyttävä erkkeri, jossa tilan tuntu kasvaa suurten, kolmeen suuntaan aukeavien ikkunoiden ja reilun huonekorkeuden ansiosta.

Saunasta ja kodinhoituhuoneesta on kätevästi käynti erilliselle terassille, johon voi rakentaa oman rentoutumisen keitaan lisäämällä vaikkapa porealtaan! Talon tyyli muuntuu myös hie-man perinteisempään suuntaan lisäämällä ikkunoihin ristikot, jotka näyttävät erityisen upealta erkkerissä. Eri pohjavaihtoehdot huomioivat perheen tarpeet, mutta myös tontin olosuhteet.

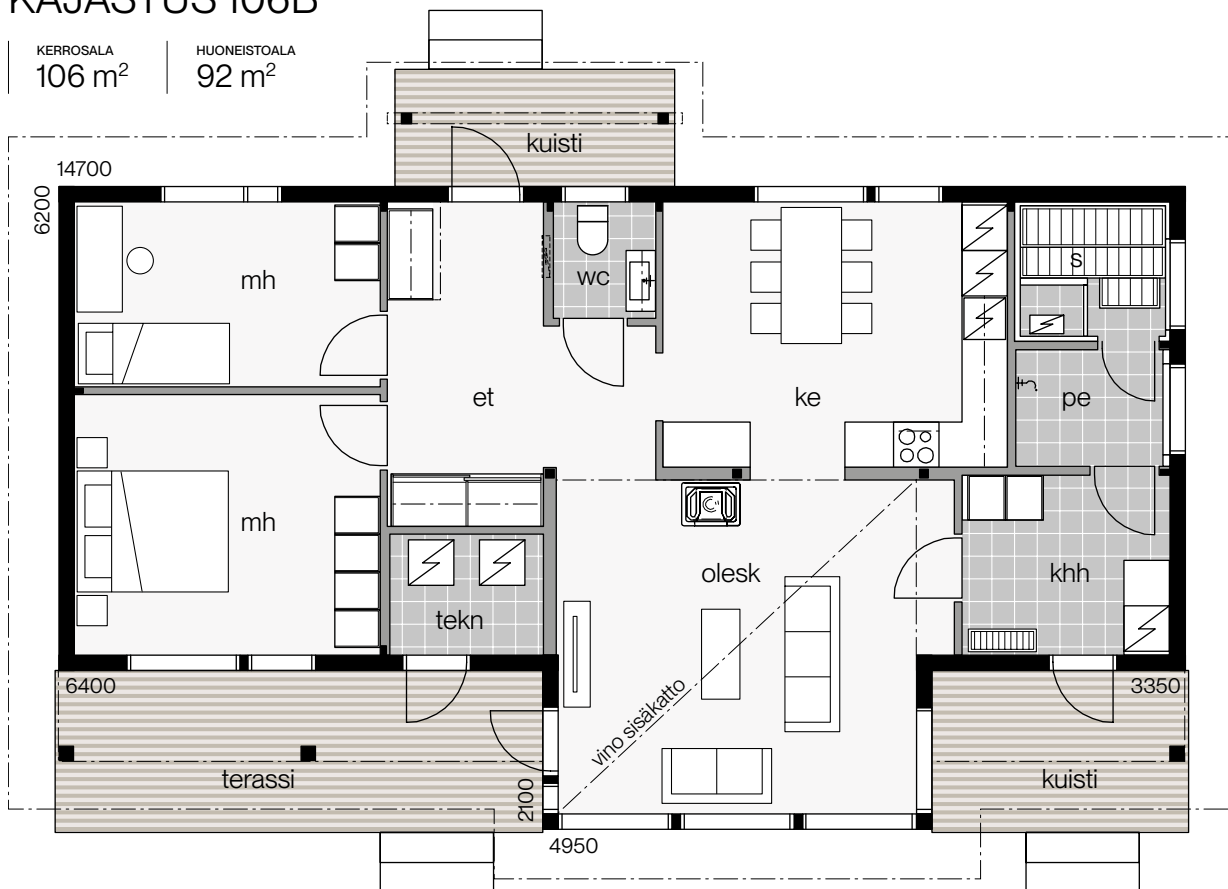


Kajastus 106B

## KAJASTUS 106B

KERROSALA  
106 m<sup>2</sup>

HUONEISTOALA  
92 m<sup>2</sup>





# *Elämyksien koti*

Aurinkoniemen tavallista suurempi huonekorkeus ja sisältä ulos jatkuva katto sekä korkeat ikkunat luovat elämyksellistä tilan tuntua ja tunnelmaa.







Aurinkoniemi 126A

“Tämä talo on näyttävä myös aumakatolla!”

## Aurinkoniemi 126A

Mid-century modern -tyylistä inspiraation saanut Kontio Aurinkoniemi edustaa uutta hirsiarkkitehtuuria. Kauniisti rytmityt ikkunat, pitkä räystääs sekä loiva katto tekevät talon ulkoasusta erityisen linjakkaan.

Sisätilat on puolestaan jaettu hieman poikkeavalla tavalla niin, että keittiö kodin sydämenä on oleskelutilojen keskellä, jolloin ruokailutila rauhoittuu omaksi tilakseen. Tilava olohuone antaa mahdollisuuden sijoittaa huonekalut usealla eri tavalla.

Teknisestä tilasta eteisen ja aulan kautta kylpyhuonepäätyyn kulkeva tekniikkapaneeli helpottaa rakennusvaiheessa LVIS-asennuksia ja valmiina se tarjoaa harkitun arkkitehtonisen yksityiskohdan.

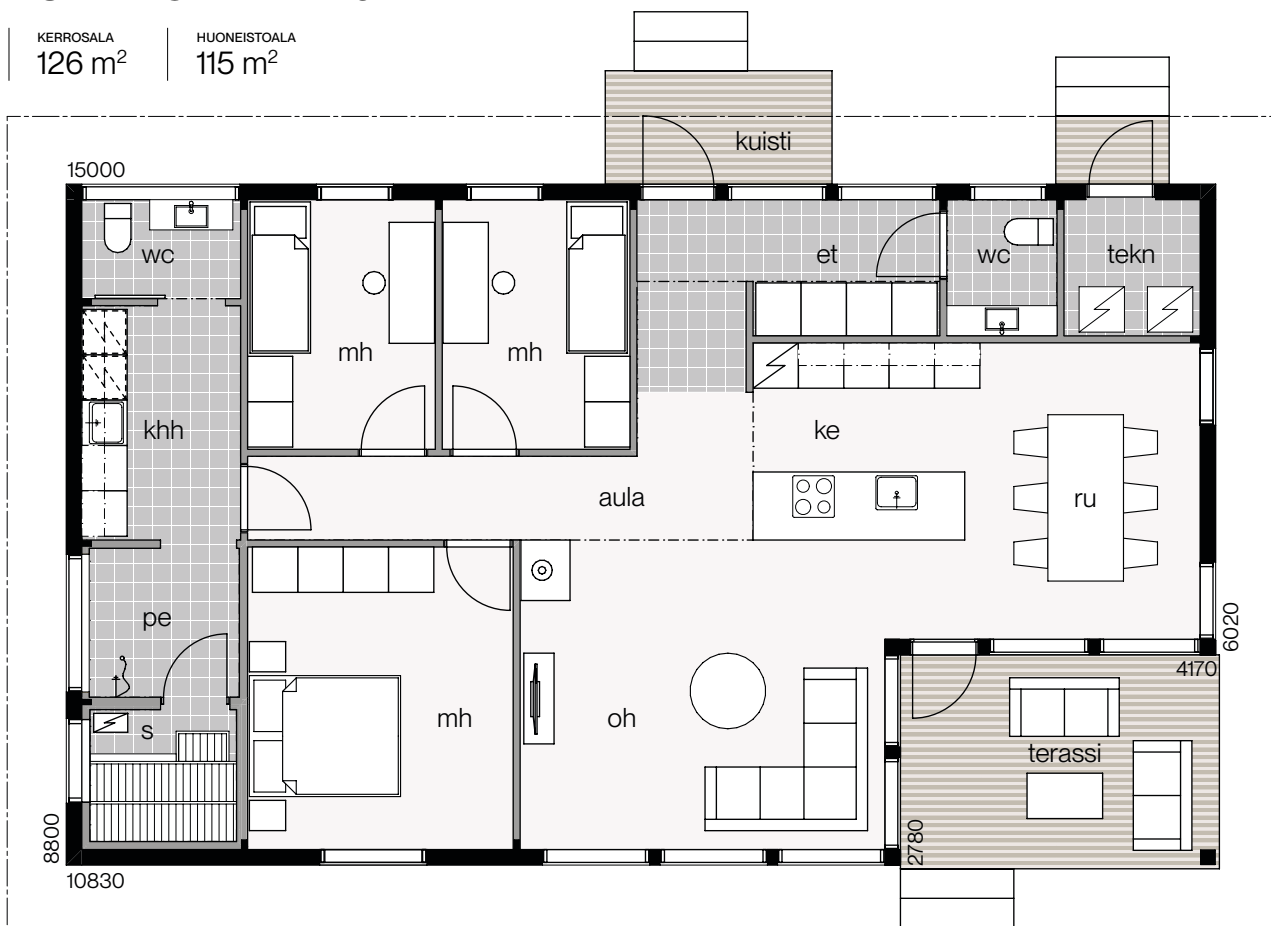
Moderni lämmin tyyli syntyy materiaalien, sävyjen ja tekstuurien rohkeasta yhdistelystä.



## AURINKONIEMI 126A

KERROSALA  
126 m<sup>2</sup>

HUONEISTOALA  
115 m<sup>2</sup>





**Please wait to be seated,  
Planets**

Valaisin kuin taideteos.  
Materiaalien ja muotojen  
yhdistely luo sisustukseen  
näyttävyyttä.



**Carl Hansen CH23**

Erilaisten puumateriaalien  
sekä puunsävyjen hillitty  
yhdistely luo kaunista  
kerroksellisuutta.



**Taide** Yksi ainoa taulu voi nostaa kodin tunnelman uudelle tasolle. Se voi auttaa myös sisustuksen sävyjen valinnassa. Poimimalla pari sävyä taulusta voi helposti luoda sisustukseen yhtenäisyyttä. *Taulu: Susanna Sivonen.*

# Monista lämmmin moderni tyyli

Sanasta *moderni* tulee mieleen monesti pelkistetty ja hillitty sisustus, mutta moderniin hirsitaloon syntyy helposti myös lämpimän kutsuva tyyli.

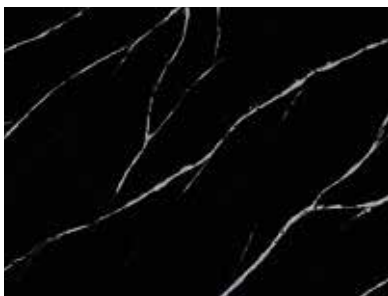
Hirsipinnoissa on luonnostaan kaunis tekstuuri, johon on luontevaa yhdistellä erilaisia materiaaleja, sävyjä ja pintoja. Yhdistele rohkeasti luonnontekoisia materiaaleja ja sekaan hieman kirkkaampia värejä vaikkapa taiteen ja tekstiilien muodossa. Valtatrendeistä poikkeavat yksittäiset huonekalut tai muut esineet, joista pidät itse, tuo kerroksellisuutta ja lämpöä.

Kontio Living -sävyistä löytyy puupintoihin tarkkaan harkittuja sävyjä, joita voi myös hyödyntää tunnelman tuomisessa. Mitä jos seiniin tai kattoon valikoituisikin hieman erilainen sävy, joka ylentää koko kodin tunnelman?



**Vitra Eames Elephant**

Saatavilla sekä istuimena että pienempänä koristeena useissa eri väreissä.



Dekton Marmorio



Dekton Trance



Silestone Et marquina

Tyylitään pelkistettyyn keittiöön tuo mielenkiinto ja tunnelmaa tasojen näyttävä materiaali.

**Gubi Multi-lite**

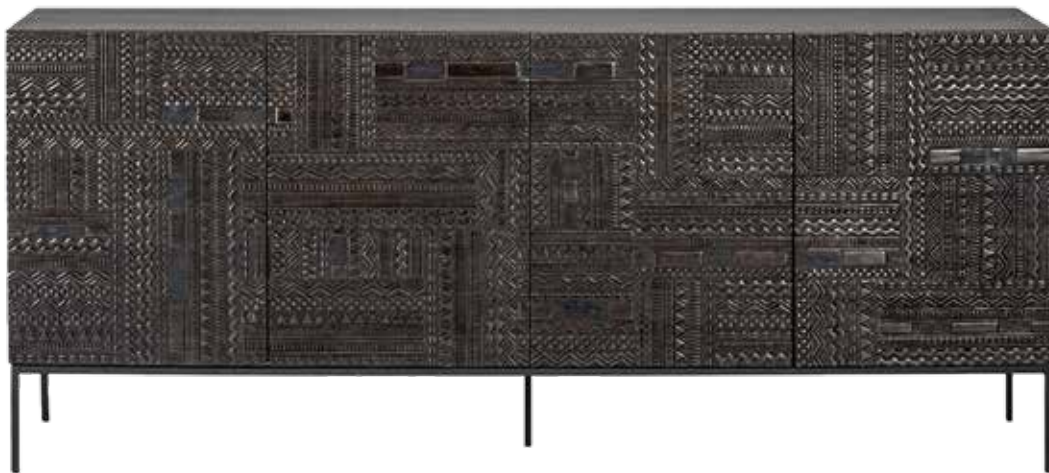
Useissä eri väreissä saatavilla oleva klassikkovalaisin on tyylikäs tapa tuoda kevyesti väriä sisustukseen.

**Carl Hansen Safari Chair**

Runsaat yksityiskohdat sekä materiaalien yhdistely tuo sisustukseen kerroksellisuutta.

**Klong Svante kastelukannu**

Näyttävä materiaali kestää katseita ja veistoksellinen muoto tekee arkisesta esineestä kauniin.

**Ethnicraft Tabwa senkki**

Upea ovien pintakuviointi tuo sisustukseen mielenkiintoa ja kerroksellisuutta.

**Serax Volumes -ruukut**

Erilaiset ruukut on helppo tapa tuoda erilaisia tekstuureita ja sävyjä sisustukseen. Lisäksi kasvit luovat tunnelmaa.

**Ligne Roset Togo**

Klassikkokaluste lämpimässä sävyssä luo sisustukseen kauniin kiinnkohdan.





## Aaltola 138

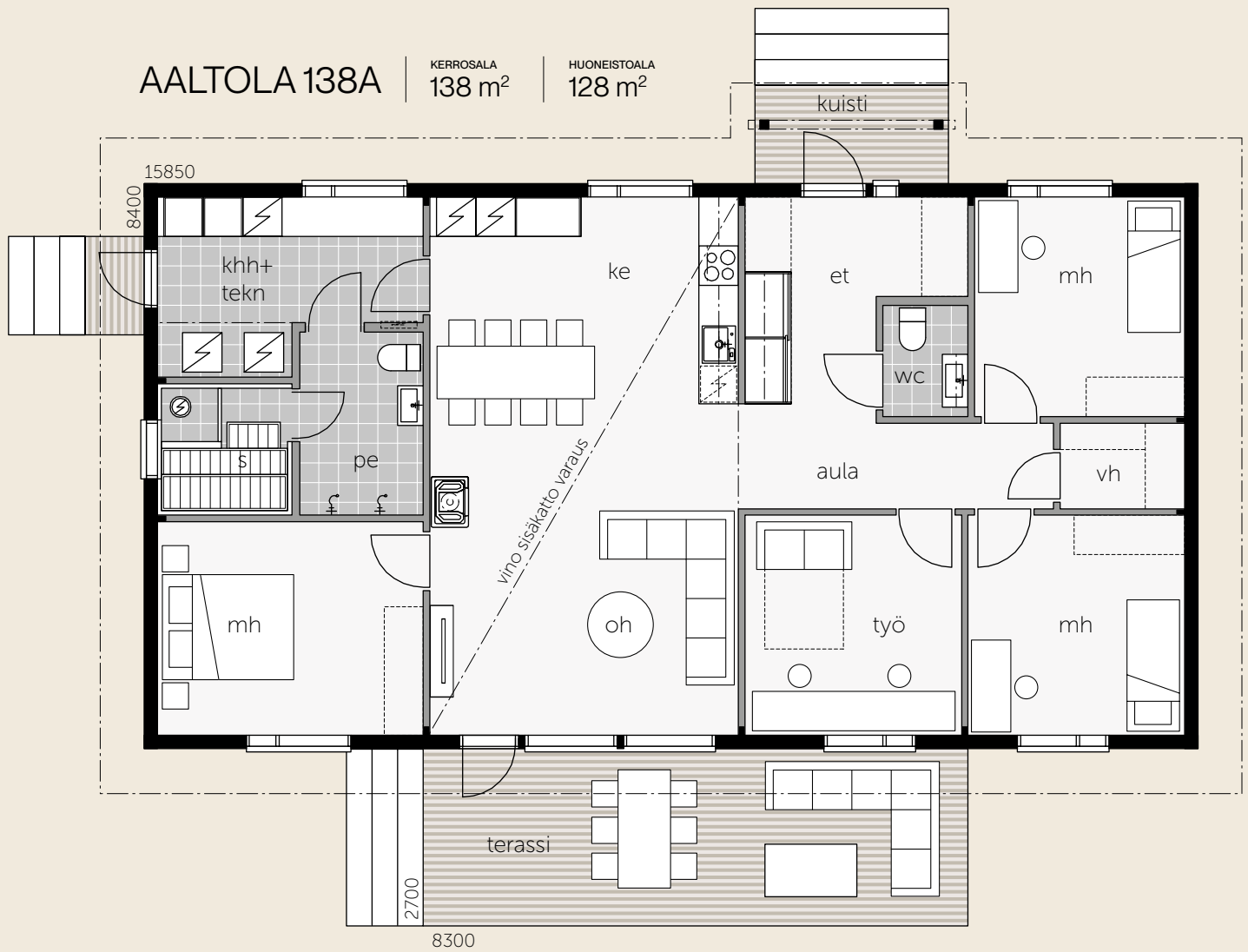
**Selkeää arkkitehtuuria edustavassa Kontio Aaltolassa riittää tilaa suuremmallekin perheelle.**

Erityisen tilavaan eteiseen mahtuu paljon säilytystilaa. Neljä makuuhuonetta tarjoavat paljon mahdollisuuksia erilaisiin käyttötarkoituksiin. Talon lävistävästä keittiö-oleskelutilasta avautuvat näymät sekä etu- että takapihalle. Lisää tilan tuntua saa lisävalintana saatavilla olevalla vinolla sisäkatolla.

# AALTOLA 138A

KERROSALA  
138 m<sup>2</sup>

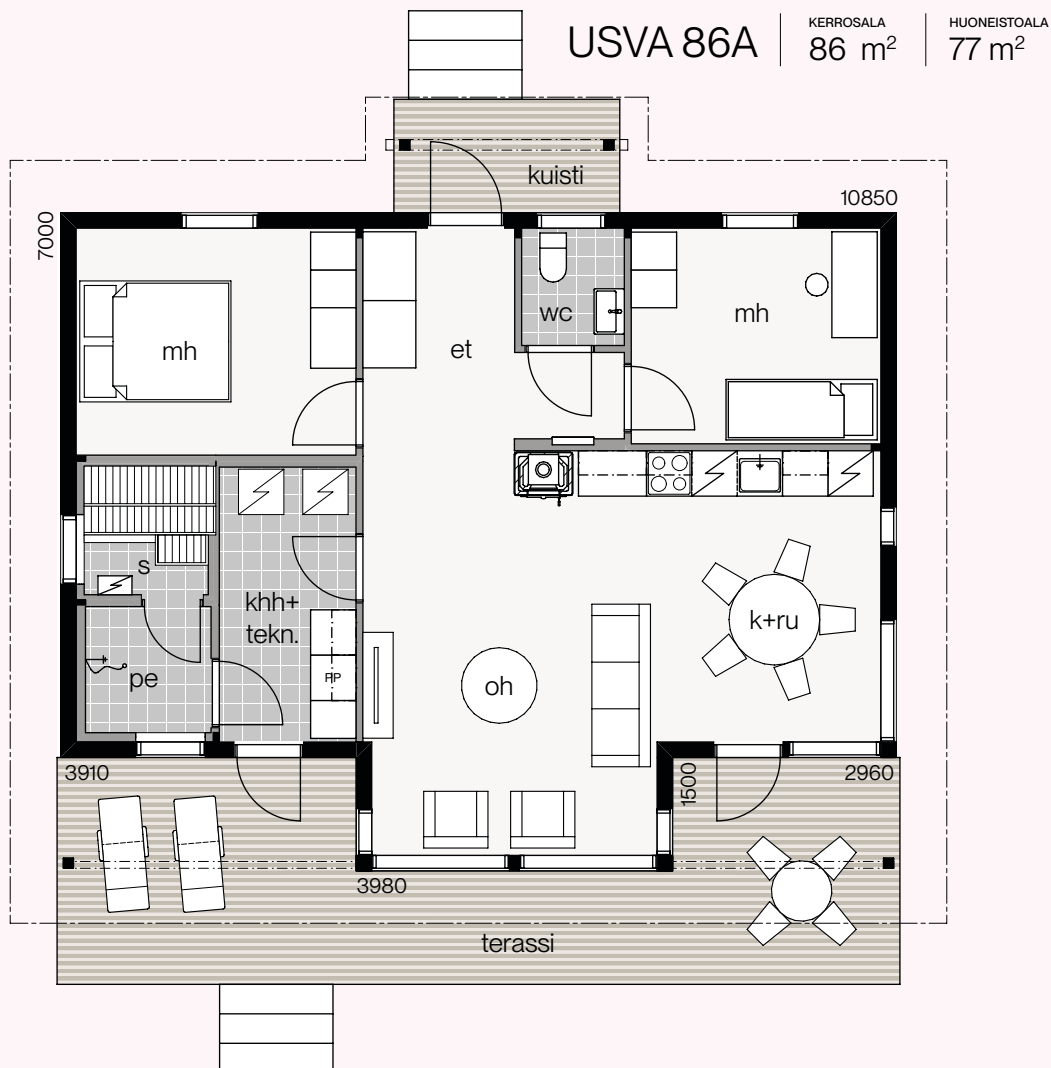
HUONEISTOALA  
128 m<sup>2</sup>



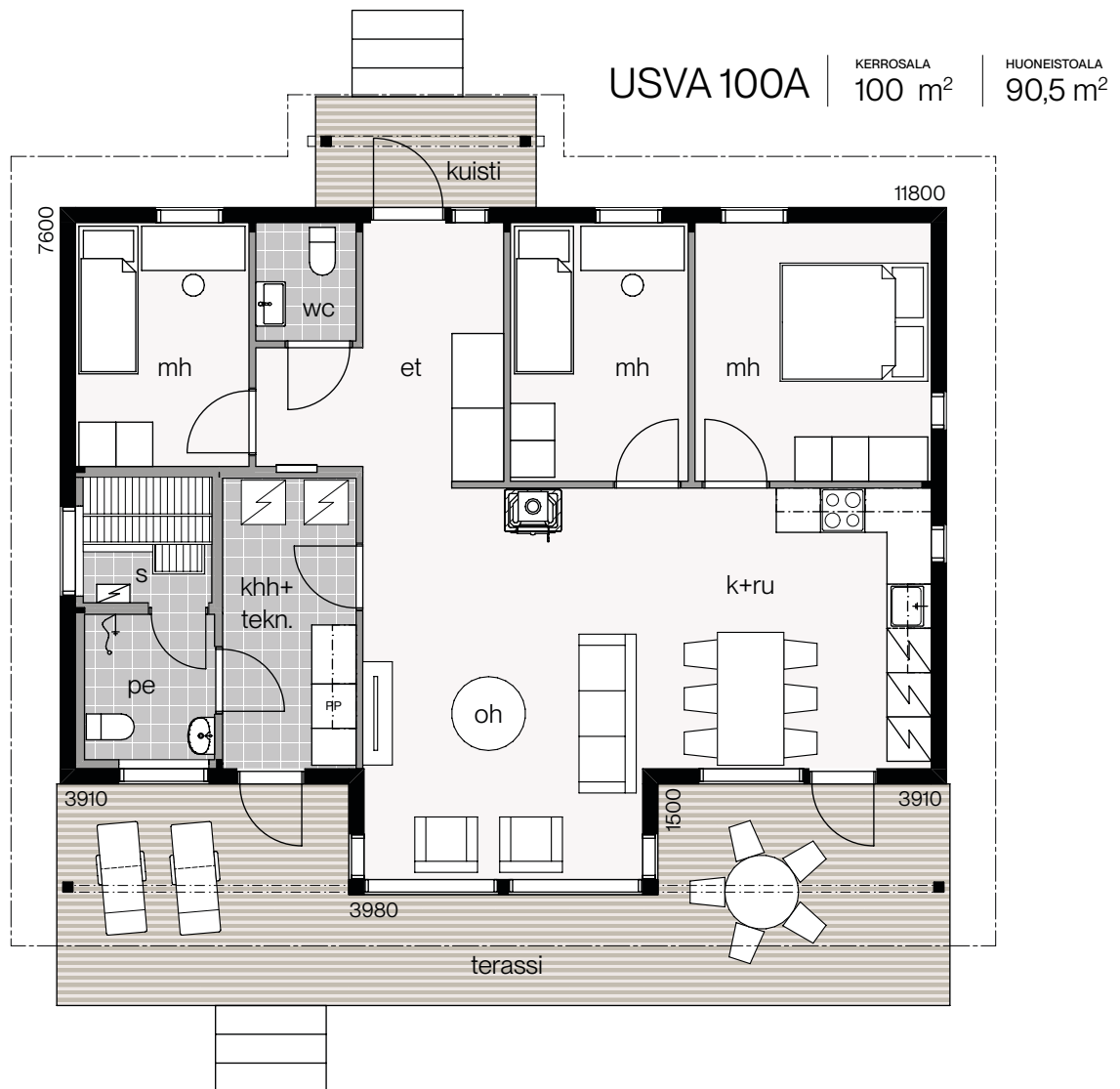
# Usva Valoa ja tilan tuntua

“Tummaa yleisväriä keventävät valkoiset ikkunat ja räystäslaudat.”

Keittiö, ruokailutila ja olohuone nivoutuvat luonnollisesti yhteen. Olohuoneen kolmeen suuntaan avautuva erkkeri tuo avaruutta ja valoa aamusta iltaan.









Tuisku

# Tehoneliöitä

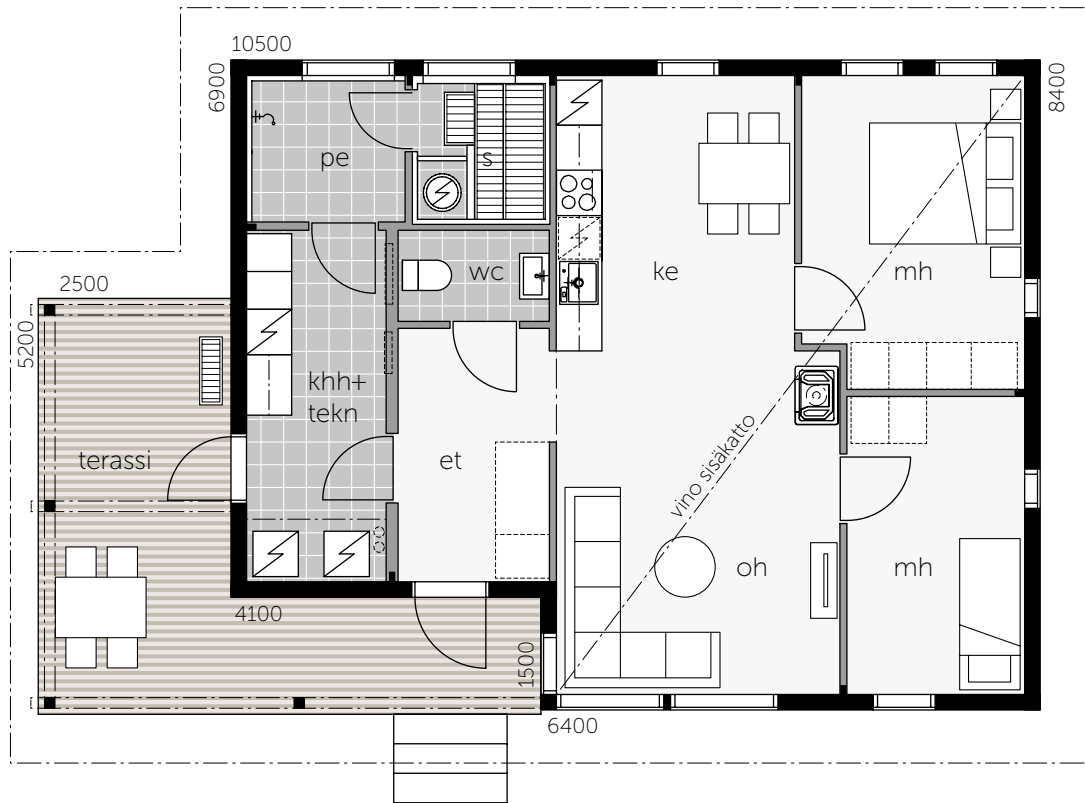
Hyvällä suunnittelulla saimme tiiviiseen neliömäärään mahtumaan paljon toimintoja. Jokaisen neliön käyttö on tarkkaan harkittu.

“ Kesällä juhlat voi siirtää ulos terassille ja pihalle. ”

# TUISKU 86A

KERROSALA  
86 m<sup>2</sup>

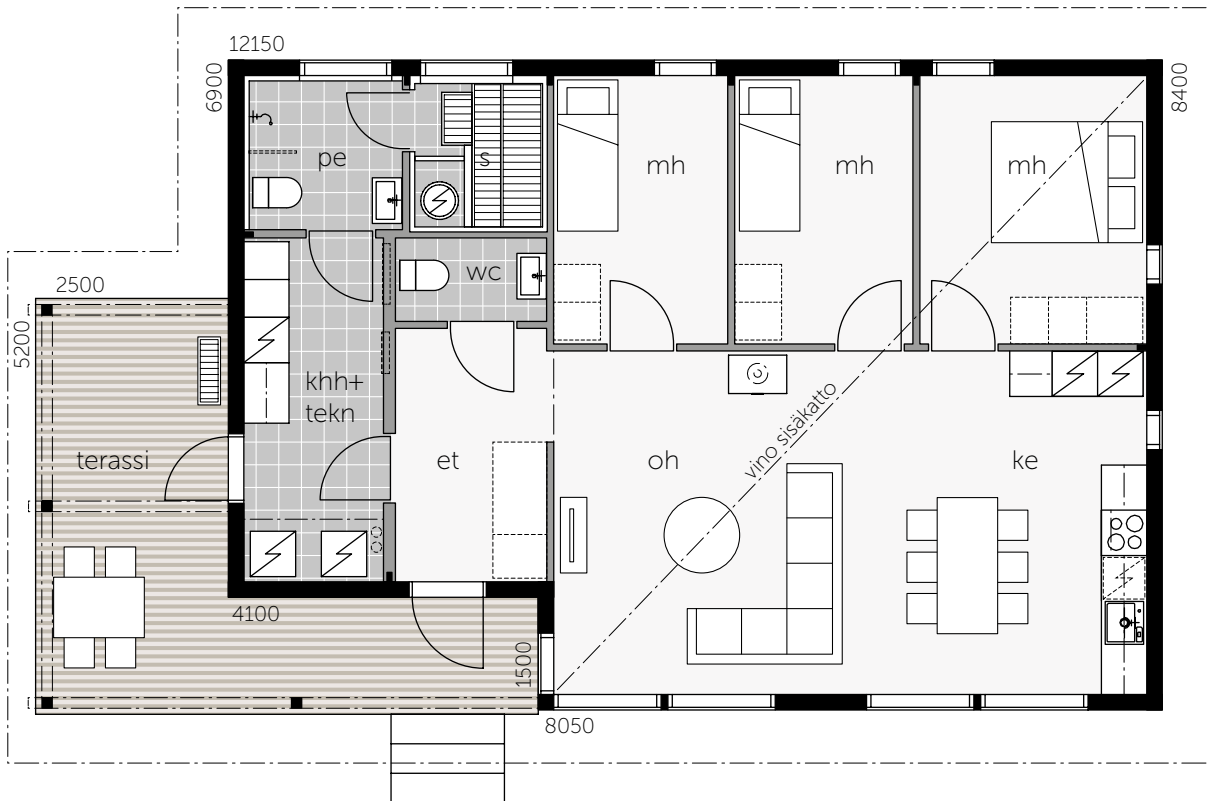
HUONEISTOALA  
106,5 m<sup>2</sup>



# TUISKU 100A

KERROSALA  
100 m<sup>2</sup>

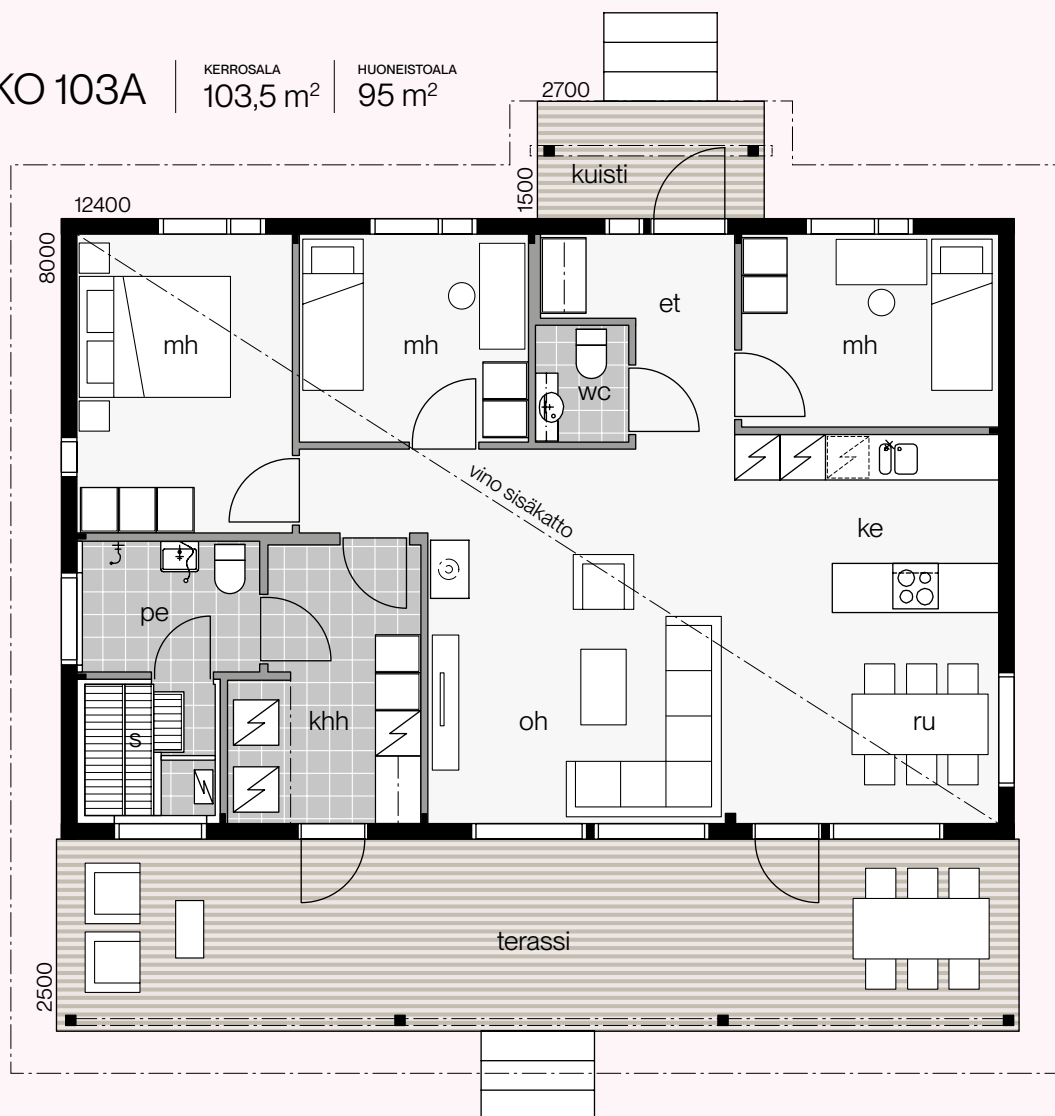
HUONEISTOALA  
120 m<sup>2</sup>



# RUSKO 103A

KERROSALA  
103,5 m<sup>2</sup>

HUONEISTOALA  
95 m<sup>2</sup>



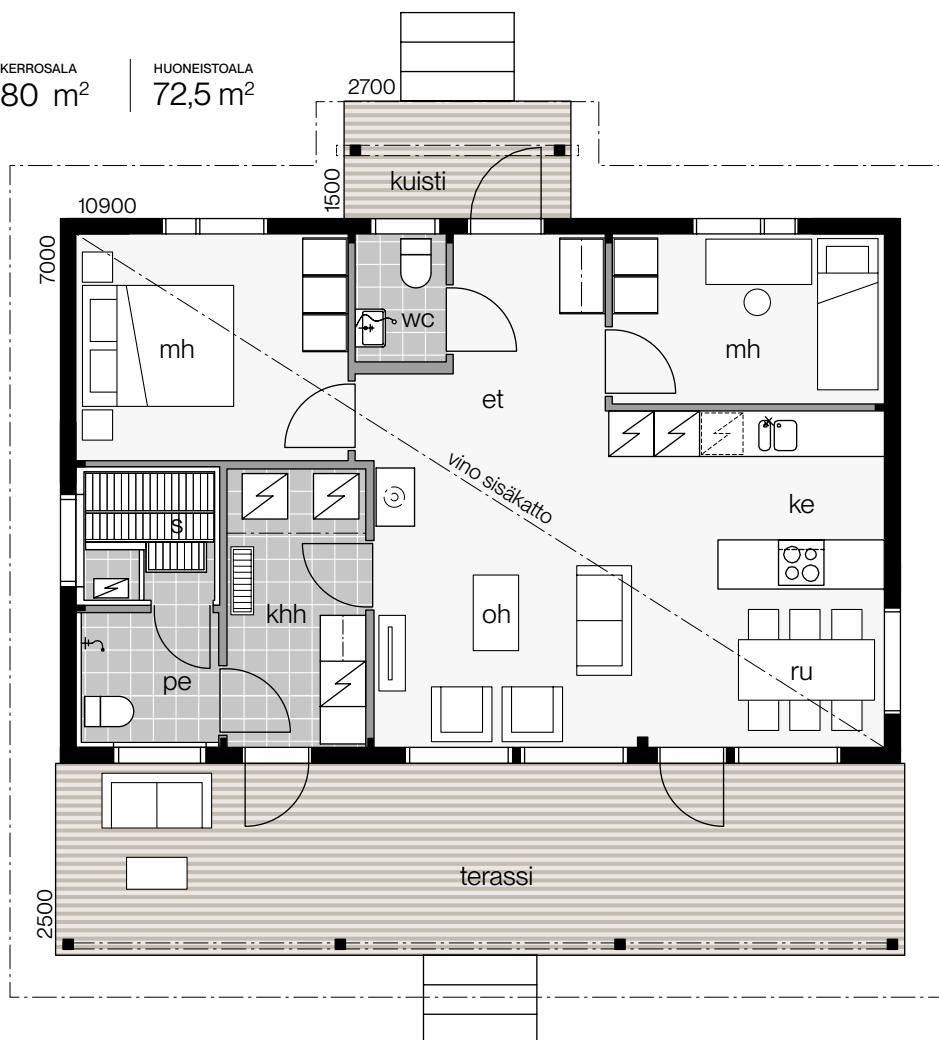
“Tummat vuorilaudat ryhdistävät vaalean yleisvärin.  
Tummat pihakalusteet on valittu samaan henkeen.”



# RUSKO 80A

KERROSALA  
80 m<sup>2</sup>

HUONEISTOALA  
72,5 m<sup>2</sup>



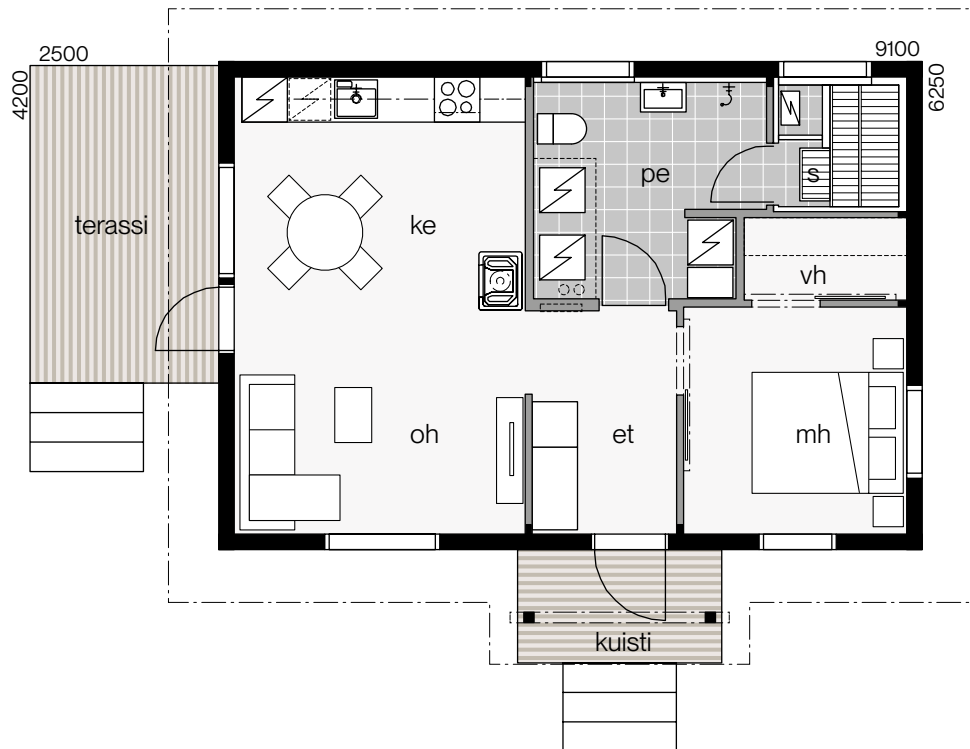


## OIVA 60 A

KERROSALA  
60 m<sup>2</sup>

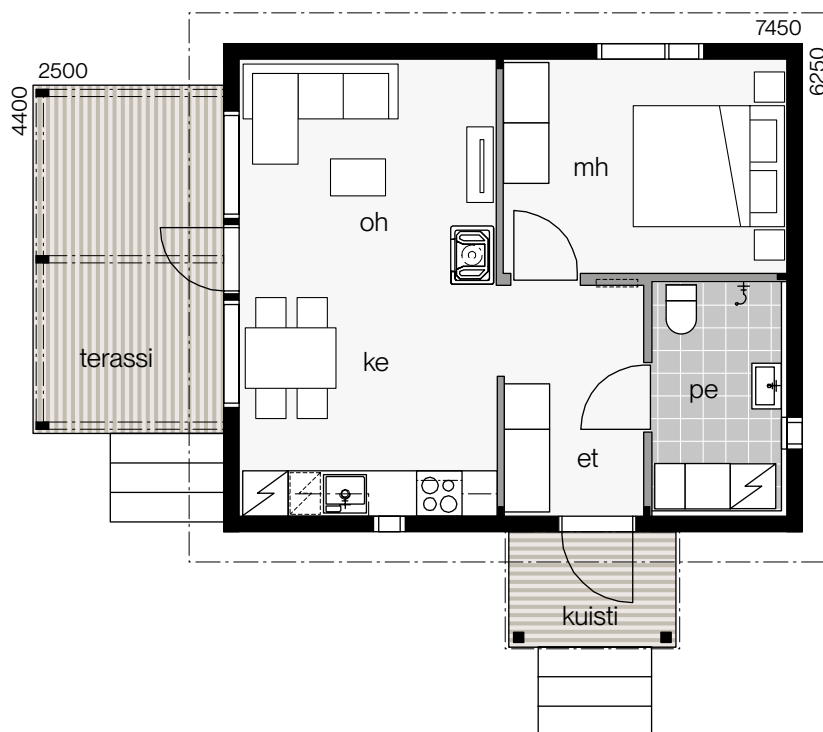
HUONEISTOALA  
54 m<sup>2</sup>

“ Hyvin toimiva pieni koti, johon tuo asumisen mukavuutta sauna ja erillinen vaatehuone. Lisäksi tilava keittiö-olohuone tarjoaa mukavasti erilaisia sisustusmahdollisuuksia. ”





OIVA 50A | KERROSALA 49,5 m<sup>2</sup> | HUONEISTOALA 44 m<sup>2</sup>



“Viihtyisät oleskelutilat avautuvat terassille suurten ikkunoiden kautta tuoden reilusti tilan tuntua.”

“Epäkesko harjakatto luo talolle veistoksellisen ajattoman ilmeen.”



## Pihlajarinne 171

# *Näkymät* kohdillaan

Kun tahdot nähdä pidemmälle. Kontio Pihlajarinteessä avarat oleskelutilat on nostettu ylempään kerrokseen. Tällöin ympäröivät näkymät avautuvat paremmin ja näkymät katutasosta oleskelutiloihin jäävät puolestaan huomaamattommiksi.

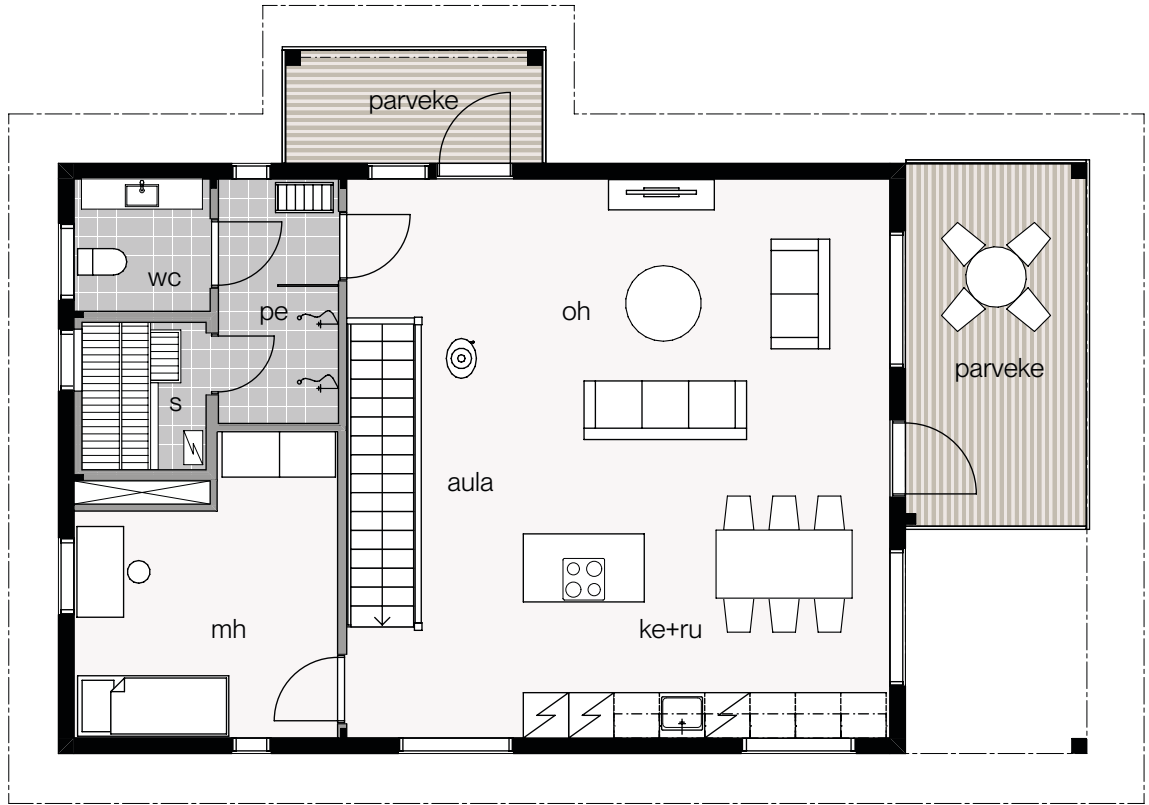
Reilun kokoisesta päämakuuhuoneesta on käynti suoraan pihalle. Arjen helppoutta tuo kulku makuuhuoneesta vaatehuoneen kautta kodinhoituhuoneeseen. Yläkerrassa oleskelutilojen läheisyydessä kätevästi sijaitsevalta saunaosastolta on käynti omalle vilvoitteluparvekkeelle. Parvekkeita ja terasseja voi muunnella ilmansuuntien ja omien käyttötarkoitusten mukaan.



# PIHLAJARINNE 171A

KERROSALA 87,5 + 83 = 170,5 m<sup>2</sup>

HUONEISTOALA 76 + 79,5 = 155,5 m<sup>2</sup>



2. kerros



1. kerros



## Havuniemi 158

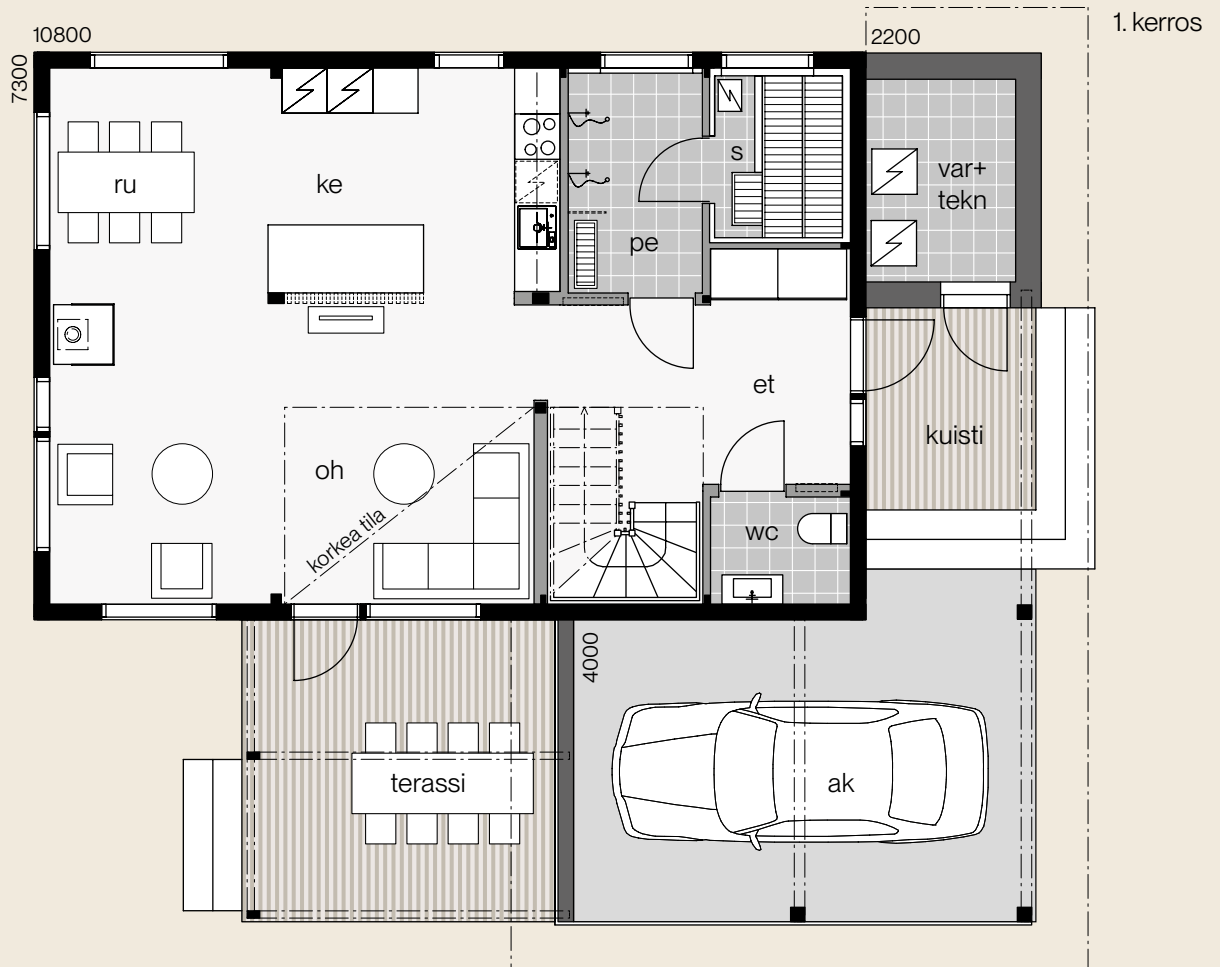
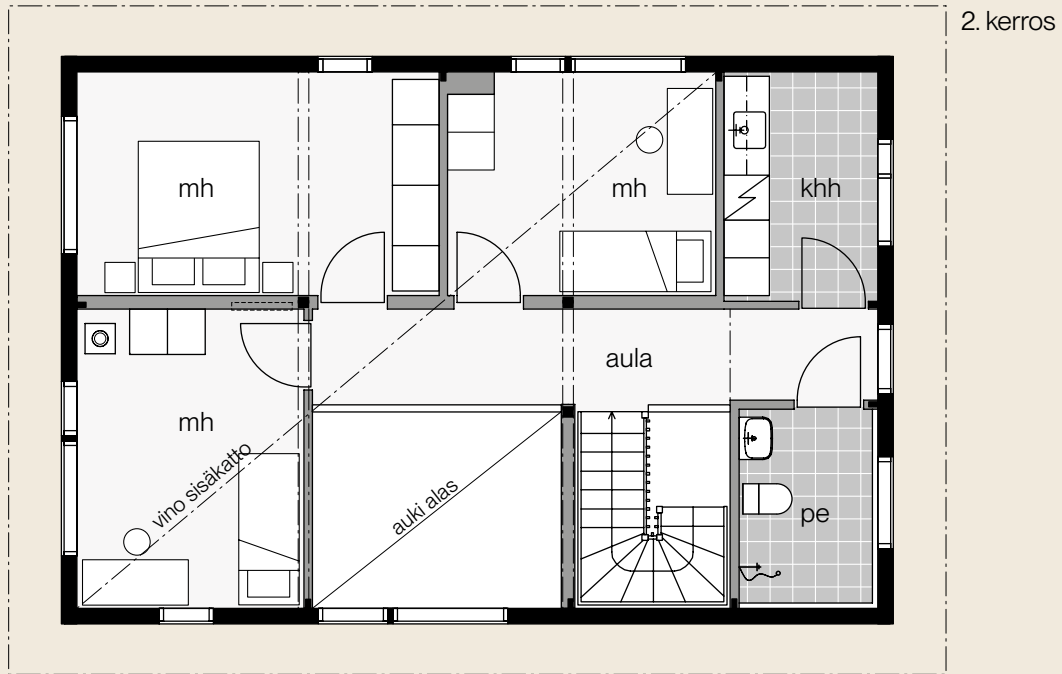
Modernin ja arkkitehtuuriltaan suoralinjaisen kaupunkihirsitalon julkisivu on kadulle päin suljettu. Isot maisemaikkunat avautuvat suojaisalle takapihalle.

Persoonallisen Kontio Havuniemen ilmeikkyyttä näkyy muun muassa ikkunoiden sijoittelussa sekä autokatoksen ja varaston rimoituksessa.

# HAVUNIEMI 158A

KERROSALA  
90,5 + 68,5 = 159 m<sup>2</sup>

HUONEISTOALA  
75,5 + 66 = 142 m<sup>2</sup>





Mansikkämäki 119A

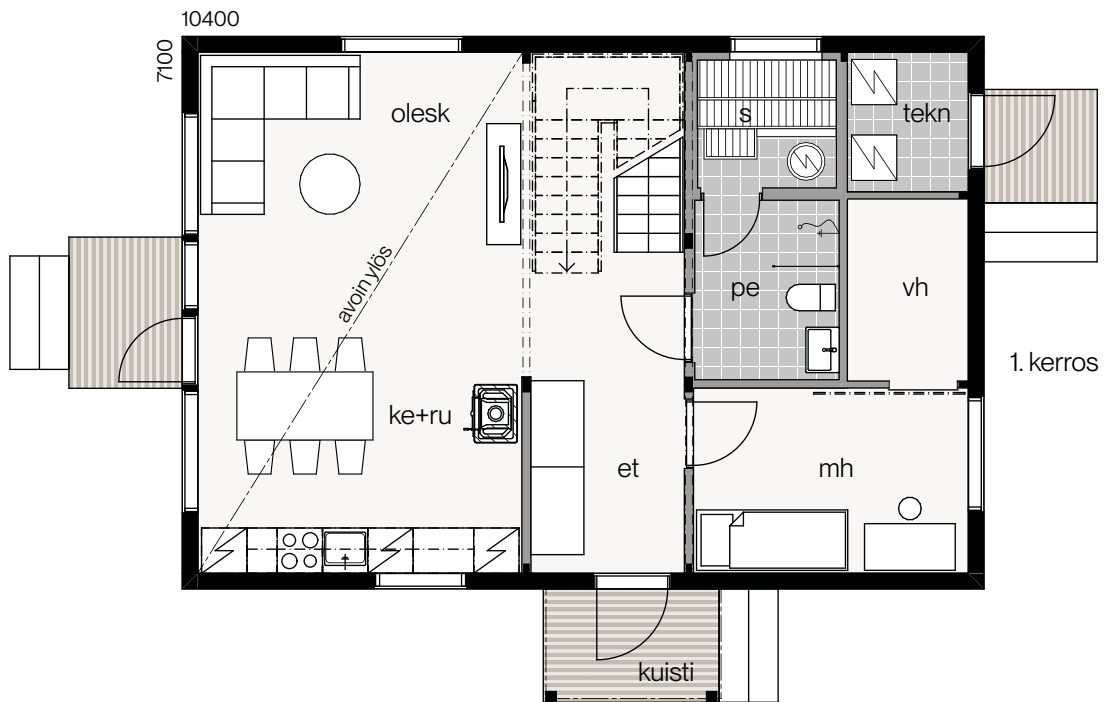
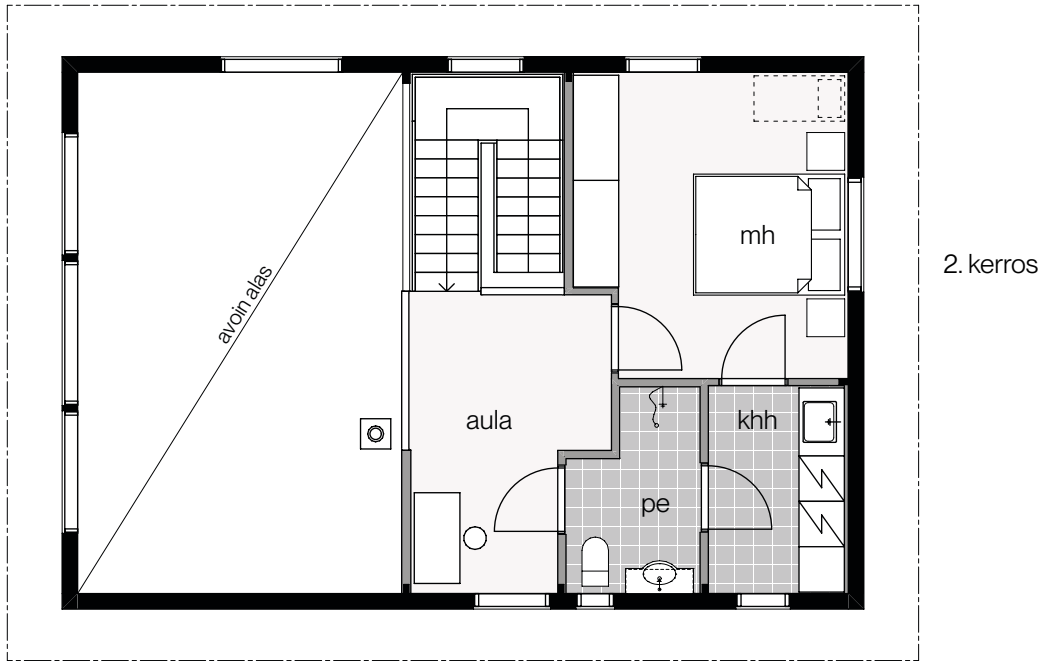
## Mansikkämäki 119A

Erityisen hyvin pienille ja kapeille tonteille soveltuva Kontio Mansikkämäki tarjoaa hulpeasti tilan tuntua oleskelutilojen suuren huonekorkeuden ansiosta. Näyttävyyttä ja muuntelumahdollisuuksia tuovat erilaiset terassi- ja pergolaratkaisut.

# MANSIKKAMÄKI 119A

KERROSALA  
77,5 + 41,5 = 119 m<sup>2</sup>

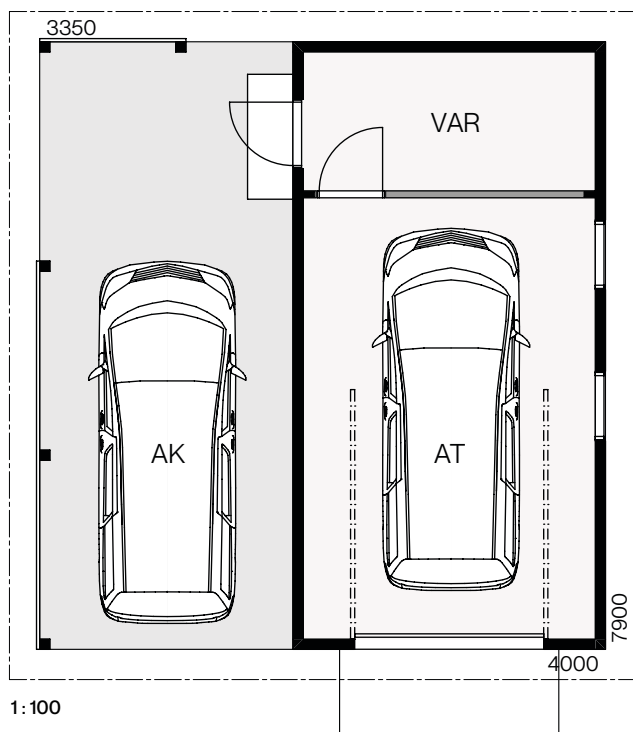
HUONEISTOALA  
64,5 + 40,5 = 105 m<sup>2</sup>



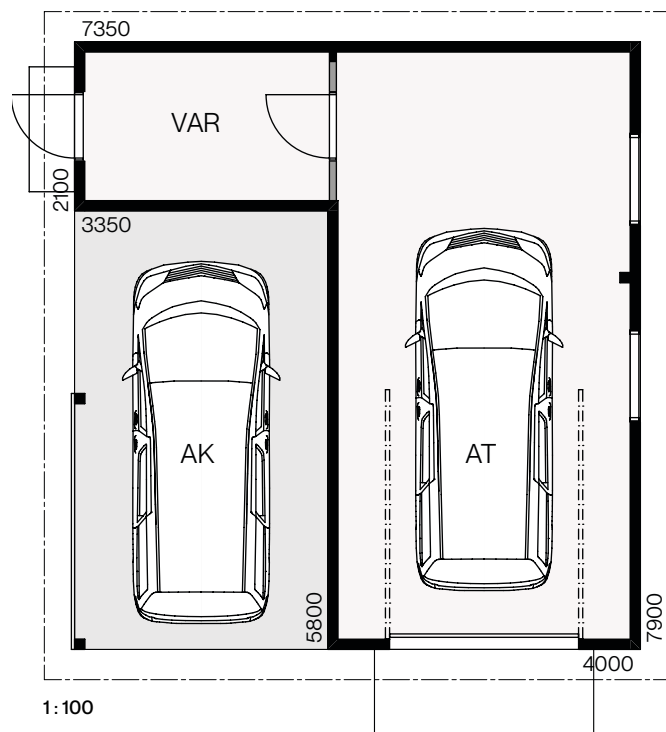
# Autotallit ja -katokset

Erillinen autotalli tai -katos täydentää pihapiirisi luoden siitä yhtenäisen kokonaisuuden. Mallisto on suunniteltu niin, että jokaisen mallin kattotyyppi ja kattokulma on muunneltavissa talosi tyyliin.

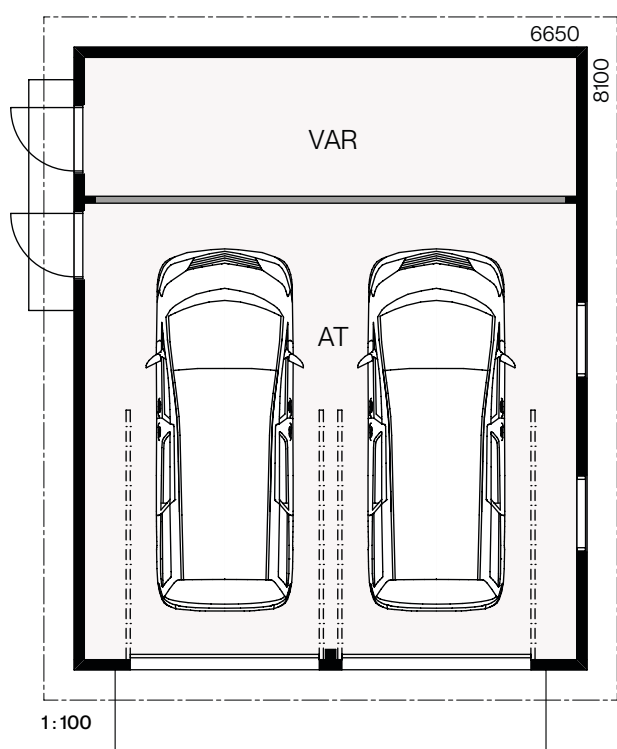
AUTOTALLI 60A | KERROSALA 33 m<sup>2</sup> | KOKONAISKÄYTTÖALA 60 m<sup>2</sup>



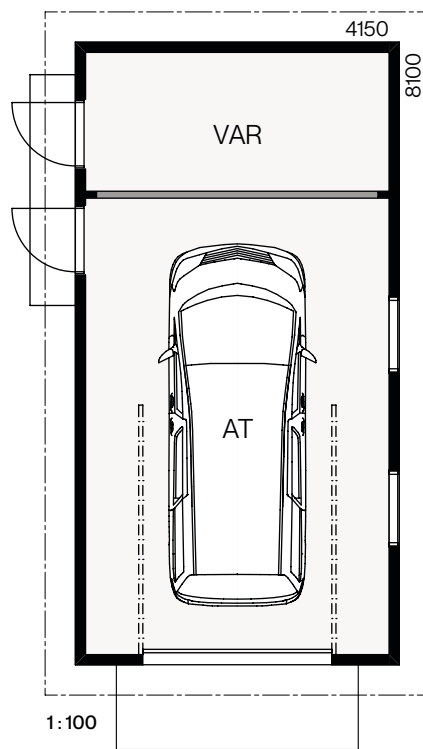
AUTOTALLI 60B | KERROSALA 40,5 m<sup>2</sup> | KOKONAISKÄYTTÖALA 60 m<sup>2</sup>



AUTOTALLI 56A | KERROSALA 56 m<sup>2</sup> | KOKONAISKÄYTTÖALA 56 m<sup>2</sup>



AUTOTALLI 35A | KERROSALA 35,5 m<sup>2</sup> | KOKONAISKÄYTTÖALA 35,5 m<sup>2</sup>



Kontio Autotalli 60A

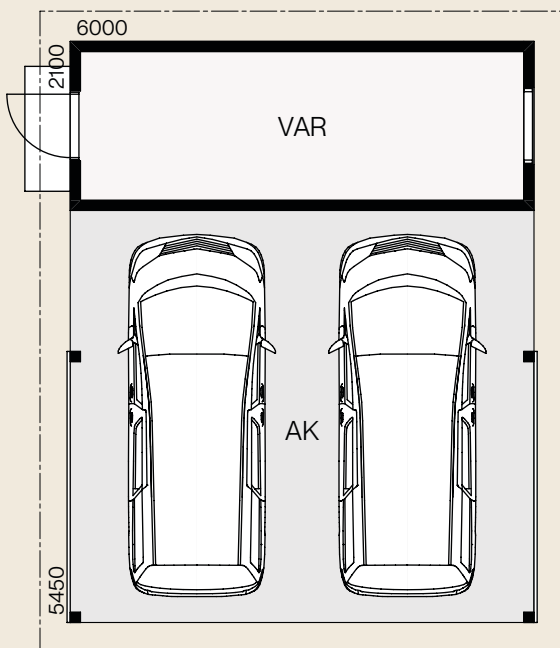


Kontio Autokatos 47A

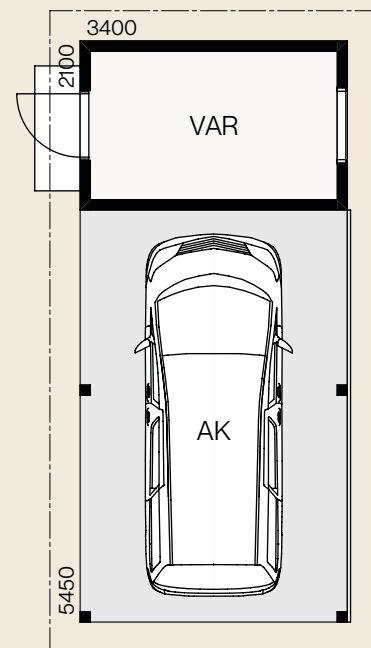


AUTOKATOS 47A | KERROSALA 13,5 m<sup>2</sup> | KOKONAISKÄYTTÖALA 47 m<sup>2</sup>

AUTOKATOS 27A | KERROSALA 8 m<sup>2</sup> | KOKONAISKÄYTTÖALA 27 m<sup>2</sup>



1:100



1:100



# Kontio Healthy Living

## – terveellistä asumista

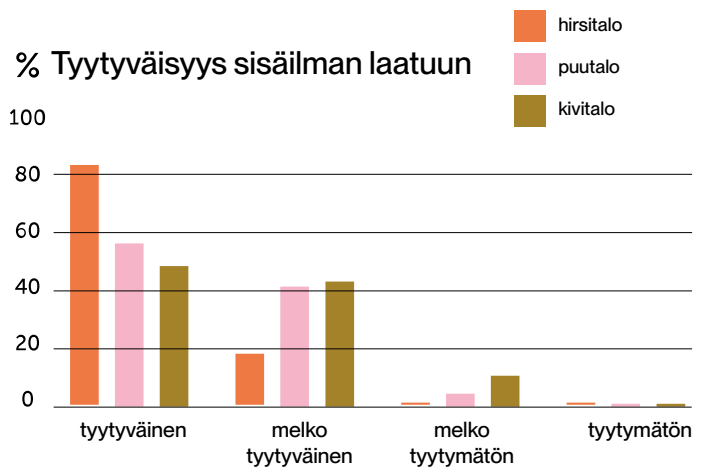
Kontion hirsirakennukset eivät vain näytä hyvältä, vaan ovat lisäksi terveellisiä asua ja elää. Kontiolla on vankka asiantuntemus terveellisistä hirsikoideista. Kontion tuotekehitystiimi tekee yhteistyötä alan johtavien asiantuntijoiden kanssa terveellisen kodinsuunnittelun kehittämiseksi ja asukkaiden päivittäiseen hyvinvoinnin lisäämiseksi. Kontio Healthy Living™ pohjautuu 50 vuoden kokemukseen terveellisestä asumisesta ja rakentamisesta.

### Luonnollisesti antibakteerinen arktinen mänty

Kontion käyttämä raaka-aine on aito arktinen mänty. Kontio Arctic Pine™ mänty on vahvaa, kaunista ja erittäin kestävä. Puu saa kasvaa hitaasti vahvaksi Pohjois-Suomen puhtaissa luonnonmetsissä, kaukana kaupungeista ja teollisuusalueista. Arktisella männynllä on myös muita ominaisuuksia, jotka tekevät siitä erinomaisen rakennusmateriaalin. Kontio Arctic Pine™ sisältää runsaasti sydänpuuta ja monia antibakteerisia aineita. Männyn sydänpuulla on uuteaineiden johdosta paras luontainen kestävyys kosteutta, sieniä ja haitallisia mikrobeja vastaan.

### Astmaatikon ja allergikon ystävä

Vietämme parhaimmillaan jopa 90 prosenttia ajastamme sisätiloissa. Tästä syystä terveen rakennuksen ja hyvän sisäilman merkitys korostuu hyvinvoinnin ja terveyden kannalta. Kontion hirsitalossa on hyvä hengittää. Suomessa tehty tutkimus osoittaa, että hirsitalossa asuvat ihmiset ovat tyytyväisempiä sisäilman laatuun kuin kivi- tai puurunkoisissa taloissa asuvat. Luonnonmukaisen hirren eristyskyky on erinomainen ja se tasaa tehokkaasti sisäilman lämpöä ja kosteutta eri vuodenaikoina, tarjoten hyvinvointia edistävän ympäristön elää.



Lähde: Asumisterveys ja -tyytyväisyys hirsitalossa, Altti-tutkimukseen perustuva selvitys, (Anttila, Pekkonen, Haverinen-Shaughnessy) THL 2012.

### Hyväksi sydämelle

Tutkimukset ovat osoittaneet, että massiivipuusta rakennetuilla taloilla voi olla myönteisiä terveysvaikutuksia. Kouluympäristöissä tehdyissä tutkimuksissa hirsirakenteiset koulut osoittivat tarjoavan paremman oppimisympäristön. Tulokset osoittivat, että luokkahuoneissa, joissa oli massiivipuiset seinät, oppilaiden sydämen lyöntitiheys ja stressitaso keskimäärin madaltuivat.

### Löydä luontoyhteys

Luonto antaa meille elinvoimaa. Luonnon ollessa lähellämme stressimme vähenee ja energiatasomme lisääntyvät. Luonto voi toimia myös luovuuden ja inspiraation lähteenä. Voimme nauttia luonnosta eri tavoin, niin metsässä liikkumalla, kauniita maisemia katselemalla kuin myös hirsitalossa asumalla. Hirren luonnonmukainen pinta ja tekstuuri, valontaitto ja hyvät akustiset ominaisuudet rauhoittavat. Kontion hirsitalossa sinulla on luonto myös sisätiloissa.



# Kunnioituksesta *luontoon*



**Kontio ArcticPine™ -mänty** on 100 % suomalaista lujaa laatua, joka on kasvanut napapiirin tuntumassa Pohjois-Suomen puhtaassa luonnossa. Kontion käyttämät puut tulevat lähimetsistä 100 kilometrin säteellä tehtaasta. Näin kuljetusmatkat ja päästöt pysyvät minimissä. Kaikki puuraaka-aine on PEFC-sertifioitua, joka on taekestävästä metsänhoidosta ja varmistaa luonnon monimuotoisuuden säilymisen. Suomen metsien kasvu kiihtyy jatkuvasti ja ylittää vuotuisen puuston poistuman, joten metsävaranto karttuu kaiken aikaa.

## Hiilinielu

Puu koostuu pääasiassa vedestä ja hiilestä selluloosan muodossa. Puun kasvaessa se sitoo itseensä noin tonnin hiilidioksidia (CO<sub>2</sub>) yhtä kuutiometriä kohti vapauttaen samalla happea ilmaan. Hiilidioksidi pysyy varastoituneena puussa hirsiseinän muodossa. Yksi omakotitalo sitoo hiilidioksidia keskimäärin vastaavan määrän kuin henkilöauton käytöstä aiheutuu 11 vuoden aikana. Puun käytön lisääminen rakentamisessa on tehokas ja nopea keino jarruttaa kasvihuonekaasupäästöjä.

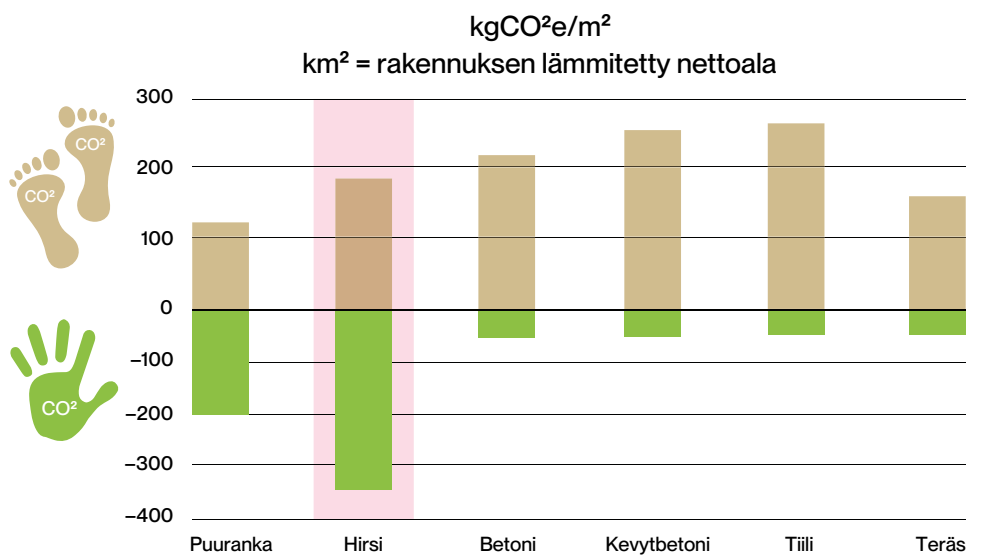
## Ympäristöystävällinen ekotalo

Puu on sataprosenttisesti uusiutuva ja siten erinomainen valinta rakennusmateriaaliksi. Käyttämällä puuta uusiutumattomien materiaalien sijaan vähennämme ympäristövaikutuksia. Puun jalostus vaatii vain murto-osan energiasta ver-

rattuna muihin rakennusmateriaaleihin, kuten teräkseen, betoniin, muoviin tai metalliin. Kontion hirsirakennuksen hiilijalanjälki on pieni verrattuna muihin rakennusmateriaaleihin. Hiilikädenjälki eli positiiviset ilmastovaikutukset ovat Kontion hirsirakennuksella merkittävät. Nykyaikaisella teknologialla valmistettu ja ammattitaidolla rakennettu Kontio-talo on tiivis ja energiatehokas. Hirsi tasaa rakennuksen lämpötilaeroja ja vähentää niin lämmitys- kuin viilennystarvettakin, säästäen runsaasti energiaa.

## Energiapositiivinen tuotanto

Kontion tehdas tuottaa enemmän energiaa kuin mitä se käyttää. Tuotannossa tukin kaikki osat hyödynnetään. Puun sahauksesta syntyvä hake sekä kuori toimitetaan lämpövoimalaan, jossa siitä tuotetaan uusiutuvaa lämpöenergiaa lähialueen rakennuksiin. Lisäksi elinkaaren päätteeksi hirsi on kierrätettävissä sellaisenaan tai uutena puutuotteena.



*Hirsitalon kokonaisympäristövaikutus on selvästi muita rakennusmateriaaleja pienempi suuren hiilikädenjäljen, eli positiivisten ilmastovaikutusten ansiosta.*



# Talosi *tyyli* elää!

Yksi hyvinvoivan kodin tärkeimmistä kulmakivistä on sen pääasiallinen rakennusmateriaali. Pohjoisesta männystä valmistetut massiivihirtemme vastaavat tähän sekä nykyajan arkkitehtuurin vaatimuksiin. Tarjolla on kaksi erityyppistä hirttä ja useita nurkkaratkaisuja, jotka ovat syntyneet pitkäjänteisen tutkimus- ja tuotekehitystyön tuloksena.

Valikoimissamme on sekä tavallinen että painumaton hirsi, jotka löytyvät kahdella eri paksuudella. Kontio-myyjät auttavat mielellään tarpeisiin parhaiten soveltuvan ratkaisun valinnassa. Lähes kaikki talomallimme ovat saatavilla useilla eri nurkkaratkaisuilla. Voit valita sopivan vaihtoehdon oman mieltymyksen ja rakennuspaikkasi kaavan mukaisesti. Jokainen vaihtoehto on tarkkaan suunniteltu ja tutkittu kaikin puolin toimivaksi ja tiiviiksi.



## KONTIOHIRSI

Kaikki Kontion hirret valmistetaan Kontion omalla tehtaalla alusta loppuun. Raaka-aine tulee noin 200 kilometrin säteellä tehtaalta, jolloin kuljetuksen hiilijalanjälki jää mahdollisimman pieneksi. Vuosikymmenten saatossa huippuun hiottu hirren muoto on kauniin pelkistetty, mutta myös teknisesti huippuluokkaa. Tiivisteet on sijoitettu optimaalisiin paikkoihin ja ne asennetaan valmiiksi tehtaalla hirsikehikon asentamisen nopeuttamiseksi.



## KONTIO SMARTLOG™

Kontio SmartLog™ on markkinoiden edistynein painumaton hirsi. Painumattomuus mahdollistaa pelkistetympään arkkitehtuurin ja linjakaammat yksityiskohdat. Tämä näkyy esimerkiksi pienempinä listoina ja jopa listattomuutena sekä mahdollisuutena yhdistellä erilaisia rakennusmateriaaleja helpommin hirren kanssa yhteen.

## Kontio Jiirinurkka

Pelkistetyssä jiirinurkassa jää näkyville ainoastaan pieni nurkkalista, joka häivyttää puun luonnollisesta elämisestä mahdollisesti johtuvat pienet pykällykset näkyvistä.



## Kontio Tirolinurkka

Tirolinurkassa on rehellistä funktionaalista kauneutta. Nerokkaasti suunniteltu salvos saa nurkan tiivistymään markkinoiden ilmatiiveimmäksi. Salvos voidaan jättää näkyviin tai peittää vuori-  
laudalla.

## Kontio Ristinurkka

Ikkiaikainen ristinurkka on hirsirakentamista ai-  
doimmillaan. Se sopii hyvin myös moderniin  
Kontio-arkkitehtuuriin.

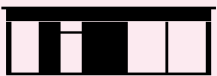


# Tutustu myös muihin *talomallistoihimme!* [kontio.fi/mallisto](https://kontio.fi/mallisto)

Glass House 126



Glass House 126



## *Glass House*

Ajattoman modernia ja mutkatonta arkkitehtuuria. Oivaltavat pohjaratkaisut yhdistettynä lattiasta kattoon ulottuviin ikkunoihin luovat upean tunnelman. Personalitavissa useilla erilaisilla kattoratkaisuilla.





## My House

Muuntautuva My House tarjoaa runsaasti vaihtoehtoja erilaisille perheille ja tonteille. Laaja valikoima eri kokoja 63 neliöstä jopa 160 neliöön saakka. Tyylikästä arkkitehtuuria hyvään arkeen.



# Askeleet *omaan* Kontio-kotiisi

1. Valitse tarpeisiisi ja tyyliisi parhaiten sopiva malli ja pohjaratkaisu. Lisää malleja löydät **kontio.fi**
2. Ota yhteyttä lähimpään Kontio-myyjääsi. Löydät kaikki myyjät **kontio.fi**
3. Tee Kontio-myyjän kanssa pohjaratkaisuun tarvittavat muutokset ja saat kodistasi tarjouksen.
4. Tutustu myös Kontion tarjoamiin asennusvaihtoehtoihin hirsiasennuksesta pidemmälle viimeistelyihin vaihtoehtoihin.
5. Kaupanteon jälkeen pääset toteuttaman unelmiesi kotia!



# Koe Kontio!

Löydä inspiraatio kanssamme – olemme koostaneet juttuja tuhansien valmistuneiden hirsirakennusten joukosta!

## KONTIOTV

Kontio kylässä -sarjassa vierailaan asiakkaittemme luona kodeissa ja huviloissa ympäri Suomen.



## Kontio *Stories*

Artikkeleita ja runsaasti kuvia Kontion maailmasta – ja tietysti toteutuneista kodeista ja huviloista!

A wooden table with stacks of books and a yellow lamp. The lamp has a pleated shade and a black metal base. The background is a blurred interior space.

**KONTIO**



# Eläköön *puu*

Kovan ja kylmän aikakausi on ohi. Tästä alkaa puun vallankumous.

Ihmiset ansaitsevat parempaa, kauniimpaa ja terveellisempää. Koteja, jotka koetaan kaikilla aisteilla. Tiloja, jotka suunnitellaan elämä edellä. Puuta betoniviidakossa ja rakennuksia, jotka kestävät katsetta ja aikaa.

Me Kontiolla rakennamme puun tulevaisuutta ja tulevaisuuden kaupunkeja puusta. Haluamme jättää jälkeemme hurmaavaa ja hyvää elämää, emmekä juuri muuta: tulevaa kun ei tehdä huomisen kustannuksella.

Puun luonto on luja ja sydän lämmin. Rakennettunakin se palvelee hiilinieluna ja jatkaa elämää kaikissa vivahteissaan — antaa loputtomat mahdollisuudet uuden suunnitteluun, tulevaisuuden tekemiseen ja itsensä näköisen elämän toteuttamiseen. Kun yhdistämme inspiraation ja osaamisen, ei mikään ole mahdotonta.

Eläköön puu!

**KONTIO**