

TØMMERHUS | FRITIDSHUS

KONTIO

Hjem og Fritid

#kontio | www.kontio.no

NY, MODERNE
tømmerarkitektur

BO I ET
SUNT HUS

ET ØKOLOGISK
VALG

Kontio Living

INNREDNINGSSALTERNATIVER

INKLUDERT
KONTIO GLASS HOUSE



KONTIO
Living ideals



KONTIOLIVING

*Et hjem som også er
vakkert på innsiden*



Innholdsfortegnelse



Leder	7
Et sunt boligmiljø	8
Gjør miljøet en tjeneste	9
FRITIDSHUS	10
Vår tids arkitektur – Kontio Svartviken	11
Kontio SVARTVIKEN B	16
Kontio BJÖRKVIKEN B	17
Kontio TUOHISAARI A	18
Kontio Geta	19
Kontio Sinitaivas	20
Kontio Stenudden	22
Stenudden 100 moderne innredning	24
Stenudden 100C romantisk og friskt interiør	26
Kontio HAVSBRINKEN	28
Kontio SALTKRÅKAN	30
Med Kontio som utgangspunkt - et individuelt hjem i Åre	32
Kontio LEVI	36
Den allsidige furuen Arctic Pine™ fra Kontio - Perfekt, uansett årstid eller landskap	38
BearPeak prosjektet i Åre	42
Kontio Aspen	44
Kontio Glass House FJELL 68 - Nyt landskapet	46
Bring naturen inn	49
Glass House -villaer	50
HUS	52
Luksus - Kontio LAAKSOLAHTI	52



56



64



72



86



98

Inspirasjon fra California	55
Veiviseren - Kontio Havsbris	56
Diskret moderne - Kontio LAAJARANTA	64
Kontio AVALAHTI	69
Kontio AURINKOLAHTI	70
Tilpasningsmuligheter	71
Lykken er et eget luksushjem -mørke og stilige HASSELTORNET	72
Et hjem med en levende stil	78
Copperhill Villa	79
Glass House 143A	80
Glass House 126 HUS	82
Glass House 142 HUS	83
Glass House -HUS	84
Velg din stil	86
Kontio SmartLog™ - En ny måte å tenke på	88
Inspirasjon fra hele verden	89
Kontio Living	89
Kontio Living - WOOD-GREY	90
Kontio Living - WOOD-BLACK	92
Kontio Living - WOOD-WHITE	94
Kontio Living - SKANDI-WHITE	96
50 000 tømmerbygninger	98
Kontio Woodhow™	99
En optimal investering i bedre livskvalitet	100

KONTIO *Hjem og Fritid*

Kontio-magasin nr. 7

Redaksjonsansvarlig

Petri Hiltula

Kontiotuote Oy

Ranuantie 224, 93100 Finland

info@kontio.fi

Layout og sats

Kouta

Trykk og innbinding

Punamusta Joensuu, Finland



Produktene våre er i stadig utvikling, og derfor kan bilder, modeller eller planløsninger avvike fra våre eksisterende standardmodeller. Vi forbeholder oss retten til konstruksjonsendringer i forbindelse med produktutvikling samt muligheten til å bytte ut et bestemt produkt med et likeverdig produkt av samme kvalitet. Informasjonen i dette magasinet gjelder kun de modellene som presenteres her.

Målene som er oppgitt i dette magasinet er fra og til midten av tømmeret. Bebygd areal (BYA) er beregnet etter ytterveggens yttermål. Overbygde terrasser er medregnet. Bruksareal (BRA) er beregnet etter innerveggens indre mål. Ved beregning av BRA er terrasser fratrukket.

Antall kvadratmeter i fritidsboligene i dette magasinet er oppgitt med 135 mm tømmer, mens eneboliger og vinterisolerte boliger er beregnet med 205 mm tømmer. Arealet på hemser er beregnet av arealet med takhøyde over 1900 mm.

Mot stadig bedre løsninger

Vi mennesker tilbringer opp til 90 % av tiden innendørs. Derfor er det ikke likegyldig i hvilken type bygninger vi tilbringer all denne tiden. Vi i Kontio er i en veldig heldig posisjon, for vi mener at arktisk tømmer er det beste byggematerialet i verden. Dette tømmeret er blitt brukt gjennom hundrevis – ja, til og med tusenvis av år, og undersøkelser viser at furu, vårt byggemateriale, bidrar til menneskets velvære, både fysisk og psykisk. I tillegg er furu bra for miljøet. Karbondioksid som trær i vekst binder opp fra atmosfæren forblir i tømmerbygningen og slipper ikke ut igjen i atmosfæren.

Vi har utviklet teknisk og kvalitetsmessig avanserte produkter av tømmeret vårt. Enda viktigere er det at vi klarer å skape fremragende og tidløs arkitektur som tåler tidens tann og gir kundene våre behagelige hjem og fritidsboliger.

Vi er på kontinuerlig leting etter inspirasjon fra hele verden for å kunne videreutvikle arkitektoniske løsninger og innredningsmuligheter. I dette magasinet presenterer vi ikke bare forskjellige hus- og villamodeller, men også forslag til innredninger som passer til våre vakre tømmerbygg.

Vi håper at dette magasinet kan fungere som en god inspirasjonskilde og at det store utvalget alternativer gjør det mulig for deg å realisere ditt eget drømmeprojekt!

Petri Hiltula
Design Manager





Et sunt boligmiljø

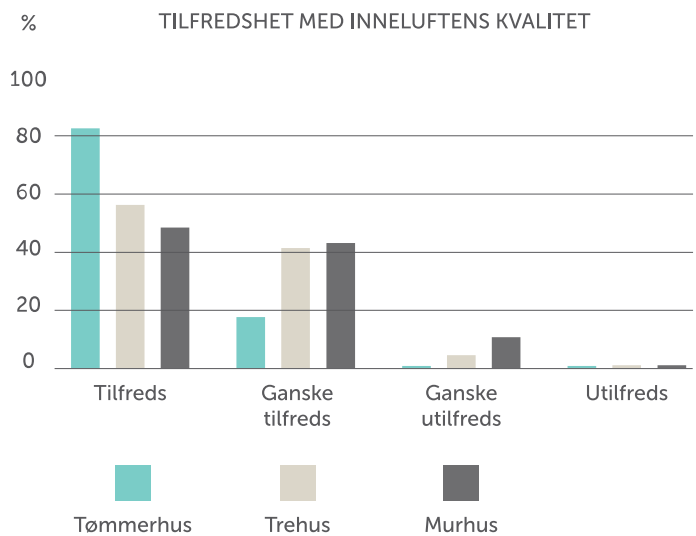
Kontios tømmerhus og fritidsboliger ser flotte ut, men visste du at de også er sunne å bo i? Kontio har stor ekspertise innen sunne tømmerhus, og vårt R&D-team samarbeider med de ledende spesialistene i bransjen for å utvikle sunne hjem der hele familien kan trives, hver eneste dag. Vårt utviklingsprogram Kontio Healthy Living™ bygger på 45 års erfaring med sunne boliger.

KONTIOS ARKTISKE FURUTRE ER NATURLIG ANTIBAKTERIELT

Kontios råmateriale er ekte arktisk furu. Kontio Arctic Pine™ tre er sterkt, vakkert og eksepsjonelt holdbart. Trærne vokser i de rene skogene i Nord-Finland, langt unna byer og industriområder. Arktisk furu har også andre egenskaper som gjør det til et utmerket byggemateriale. Kontio Arctic Pine™ inneholder nemlig mange antibakterielle stoffer som fungerer som et forsvar mot fuktighet, sopp og skadelige mikrober. Kontio-hus blir holdbare og sunne selv om de bygges i regnfulle og fuktige områder.

MOT ASTMA OCH ALLERGIER

Meget god inneluft er viktig for oss alle, for vi tilbringer opptil 90 prosent av tiden vår innendørs. Studier viser at inneluften i Kontios tømmerhus er eksepsjonelt god. Mennesker som bor i tømmerhus er også mest fornøyd med luftkvaliteten. En studie i Finland viser at mennesker som bor i tømmerhus vurderer luftkvaliteten innendørs som bedre enn mennesker som bor i murhus eller hus med reisverk av tre. Dette er fordi tre har spesielle egenskaper som andre byggematerialer mangler.



GODT FOR HJERTET

Ulike studier har vist at hus som bygges i massivt tre kan ha en positiv påvirkning på helsen, spesielt i skolemiljøer. En østerriksk studie undersøkte hvordan ulike byggematerialer påvirket elevenes puls. Resultatene viste at klasserom med vegger i massivt tømmer i enkelte tilfeller senket både pulsen og stressnivået.

AVSTRESSENDE

Tre er et byggemateriale som skaper kontakt med naturen. Når vi er nær naturen, øker energinivået vårt samtidig som stress reduseres. Kontakten med naturen er også en kilde til kreativitet og inspirasjon. Vi kan nyte naturen på ulike måter, for eksempel på en spasertur der vi beundrer utsikten eller hagens frodighet. I Kontios tømmerhus har du også naturen innendørs, i form av naturlige materialer.

Gjør miljøet en tjeneste



Climate
Smart
Choice

RESPEKT FOR NATUREN

Tømmeret som brukes i Kontios hus kommer fra PEFC*-sertifiserte skoger som forvaltes etter prinsippene for bærekraftig skogbruk. Denne typen skogforvaltning innebærer blant annet at fire nye trær plantes for hvert tre som hugges. Finland er landet med den største skogandelen i Europa: nesten 80 % av landet består av skog. I Finland er den årlige tilveksten klart større enn hugsten. Når ny skog plantes, oppstår det voksende skoger som binder mer karbondioksid enn eldre skoger

KARBONLAGER

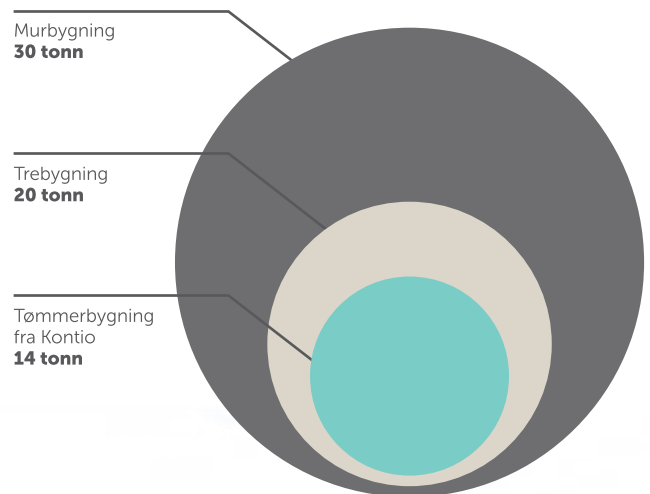
Tre består hovedsakelig av vann og kull (i form av cellulose). Når treet vokser, binder det rundt et tonn karbondioksid (CO₂) per kubikkmeter tre og frigjør samtidig oksygen i luften. Hvert tømmerhus fra Kontio lagrer mange tonn karbondioksid og fungerer som karbonlager. Slik gir det et positivt økologisk bidrag til kampen mot klimaendring. Nye, voksende skoger bidrar til å binde enda mer karbondioksid.

MILJØVENNLIG ØKOHUS

Tre er 100 prosent fornybart og dermed et utmerket byggemateriale. Ved å bruke tre i stedet for ikke-fornybart materiale reduserer vi miljøpåvirkningen og karbonavtrykket betydelig. For å bearbeide tre kreves det kun en brøkdel av den energien som trengs for å lage andre byggematerialer, som stål, betong, plast og aluminium.

ENERGIPOSITIV PRODUKSJON

Fabrikken vår produserer mer energi enn det vi bruker i produksjonen vår. Vi utnytter hver eneste del av treet. Biproduktene fra sagingen, som flis, sagmugg og bark leveres til et varmekraftverk som bruker dem til å produsere varme





The image shows the interior of a modern wooden cabin. The walls and ceiling are made of light-colored wood. On the left, there is a kitchen area with white cabinets and a countertop. A large window with a dark frame is in the center, and a thick wooden pillar is to its right. The floor is light-colored. The text 'Vår tids arkitektur' is overlaid in a large, white, serif font, and '– Kontio Svartviken' is below it in a smaller, white, sans-serif font.

Vår tids arkitektur

– Kontio Svartviken





Allerede i år 2005 begynte Kontio bevisst å utvikle tømmerkonstruksjoner i en mer moderne retning. Dette var en helt ny tanke. Foretaket lette etter nye ideer og inspirasjon ute i verden, og var modige nok til å kombinere dette med tømmerstokker som byggemateriale. Resultatet var en helt ny og tidsriktig tømmerarkitektur.

For bare få år siden var store vinduer og pulttak noe helt nytt for tømmerbygninger. Nå er stilretningen helt klart moderne arkitektur for de aller fleste villaene og husene som Kontio leverer. Flaggskipet for den nye arkitekturen er fremdeles Kontio Svartviken, som ble bygd i Sør-Finland, på utstillingsområdet i Nurmijärvi. Mange er skeptiske til denne byggestilen første gang de står utenfor huset, med når de stiger over terskelen og opplever den flotte

atmosfæren i oppholdsrommene, der det høyt under taket, skuer ut gjennom husets store vinduer eller beundrer den flotte innredningen, endrer de raskt mening. Ofte får man høre spontane kommentarer fra besøkende, som "helt fantastisk" eller "jeg ble virkelig positivt overrasket". Dette huset har alltid blitt bygd i mange ulike variasjoner, for det har vært utgangspunkt for mange kunders drømmehus.

Det er kanskje litt overraskende at furutreets naturlige farger helt klart fremheves i innredningen. Treet er kun overflatebehandlet for å unngå at det gulner. På denne måten lykkes man i å beholde husets friske utseende. Som motvekt til dette har man valgt steinplater til gulvet. Den skiferfargede nyansen på gulvplatene er også inspirert av fargene ute i naturen. Huset som helhet ble gjort enda flottere ved å kombinere diskrete møbler i hvite og lyse fargetoner med en åpen peis. Dette utgjorde den kjernen resten av innredningen ble bygd rundt. Friske striper og ruter på tekstiler og møbler er selve kronen på verken og gjør denne villaen moderne nordisk og hjemmekoselig.

Kontio Svartvikens design og innredning er overhodet ikke gammeldags. Tidløshet er en av de viktigste aspektene ved den moderne arkitekturen.



”Diskrete fargetoner og naturmaterialer skaper en rolig atmosfære.”

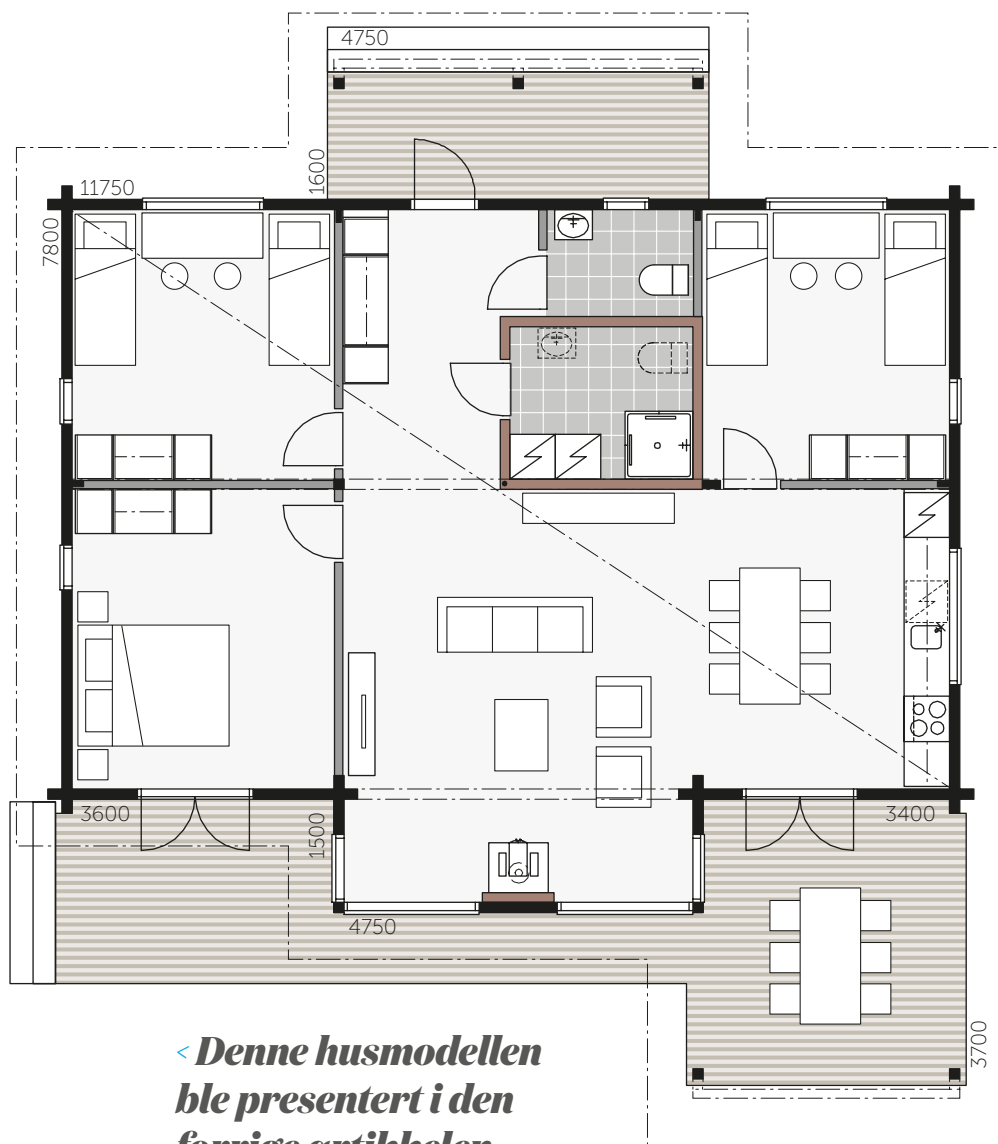




Kontio SVARTVIKEN B

BYA 103 m² + 22 m² (terrasse)

BRA 93,5 m² + 6,5 m² (terrasse)





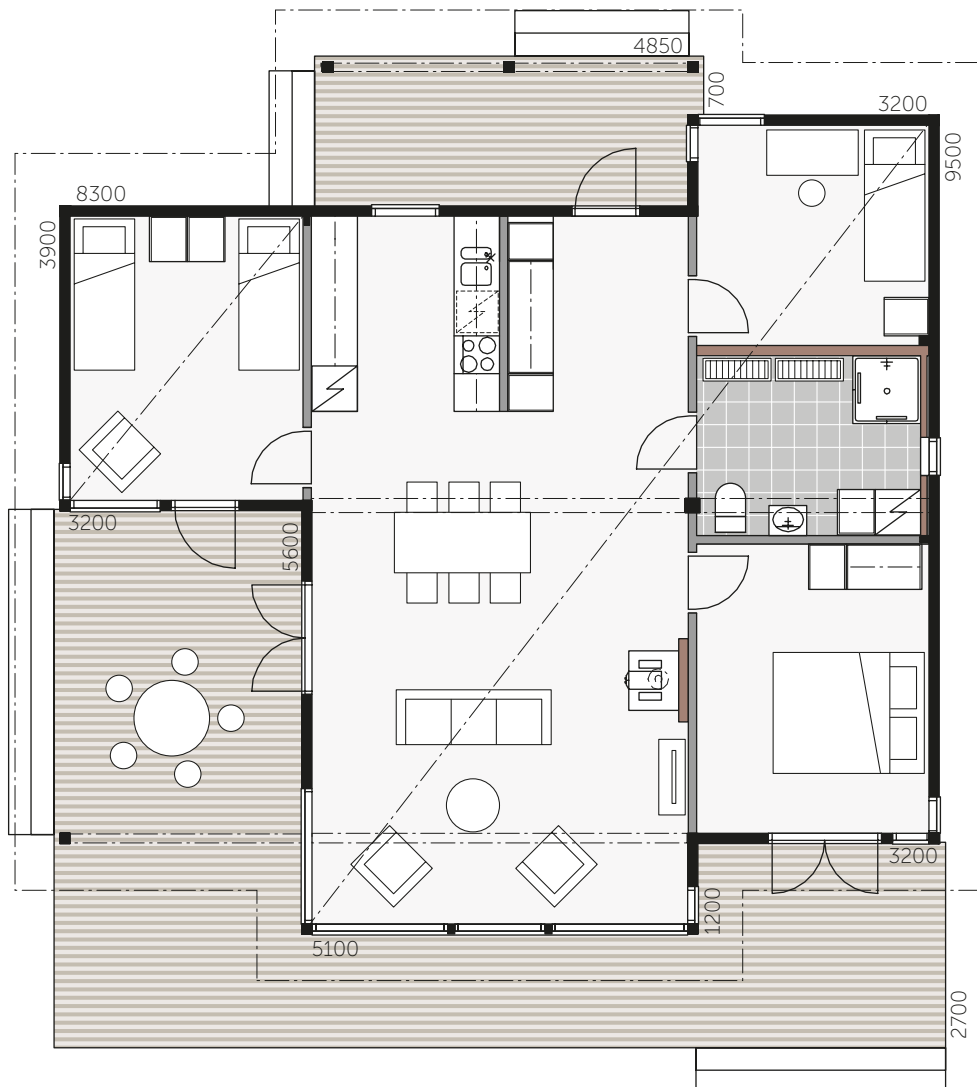
“En fargeskala med brune nyanser fungerer også meget godt sammen med vår tids arkitektur.”

Kontio BJÖRQVIKEN B

BYA

96 m² + 23 m² (terrasse)

BRA

86 m²

Bygningen og gårdspladsen udenfor blir utrolig flott med riktig utendørsbelysning.

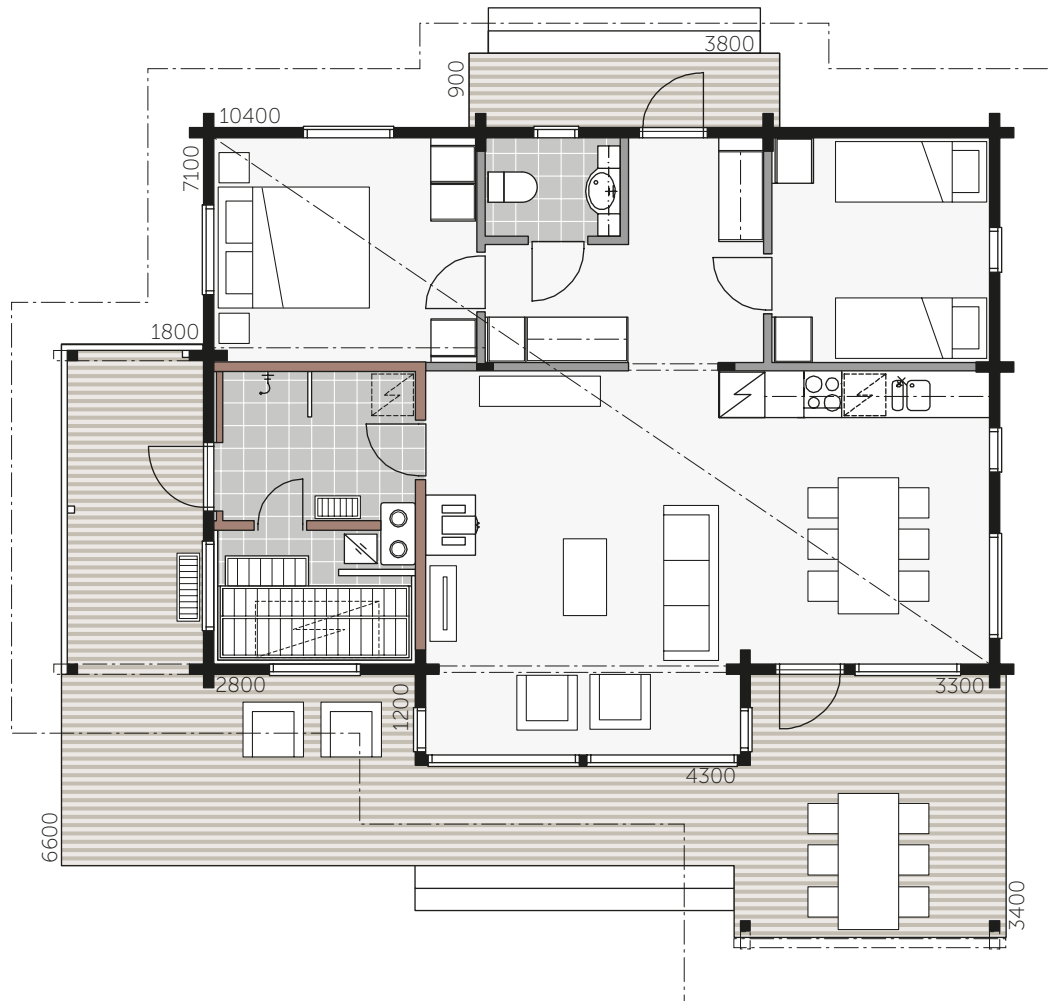


Tuohisaari B

Kontio TUOHISAARI A

BYA 81,5 m² + 23 m² (terrasse)

BRA 76 m²



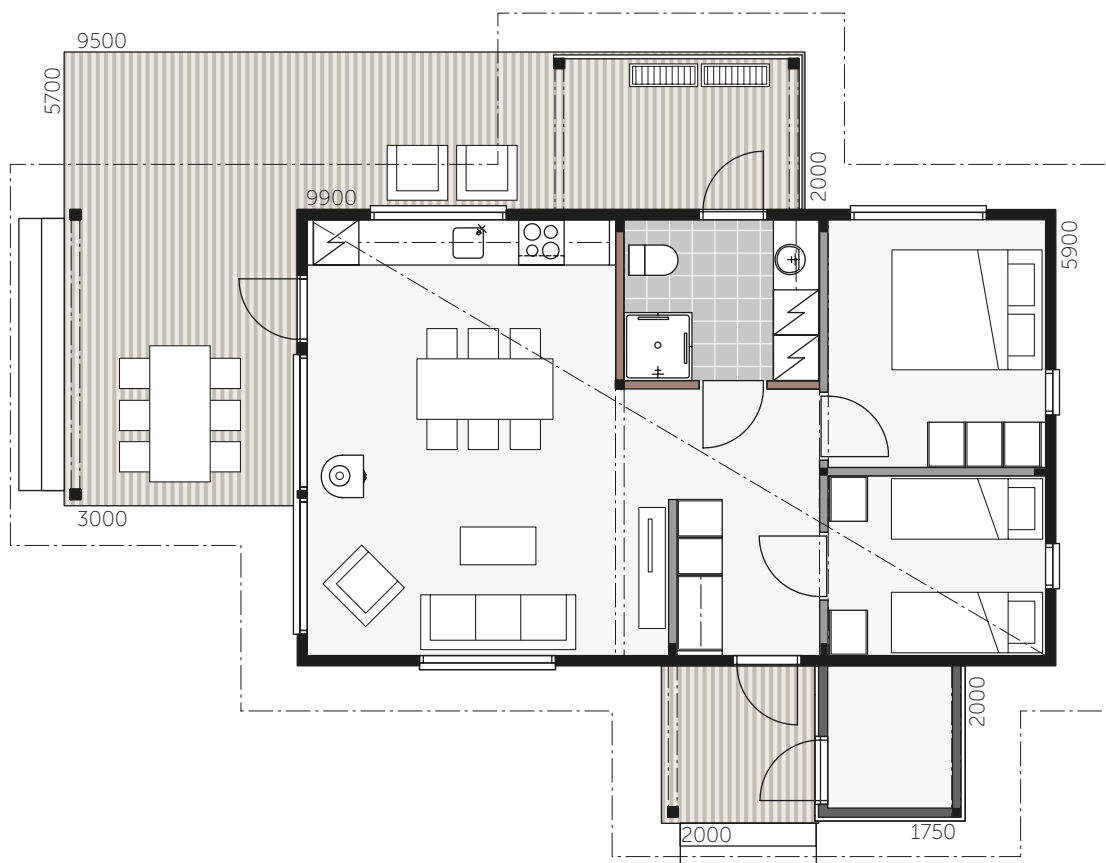


Geta A i Future-stil.

Kontio Geta

BYA 67,5 m² + 22 m² (terrasse)

BRA 59,5 m²





“En lett hellende tomt har mange muligheter! Her kan man lage personlige løsninger med imponerende terrasser.”

Sinitaivas 81A

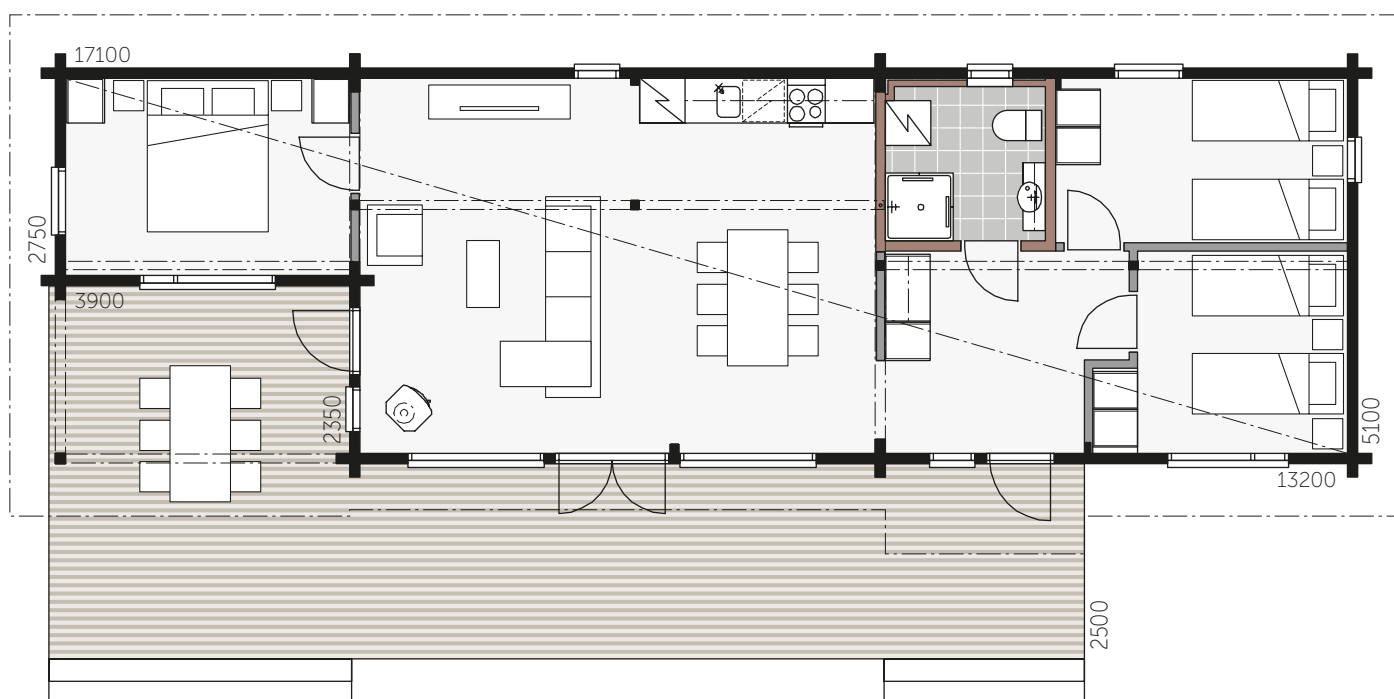
DEN BESTE UTSIKTEN

En villa med avlang design der man kan utnytte det stedet der landskapet er vakrest optimalt, for her er det god plass til å omgås venner eller ligge i solen.

Kontio SINITAIVAS 81B

BYA 81 m² + 9 m² (terrasse)

BRA 75 m²



“Et høyt karnapp får også mindre hytter til å se romslige ut.”

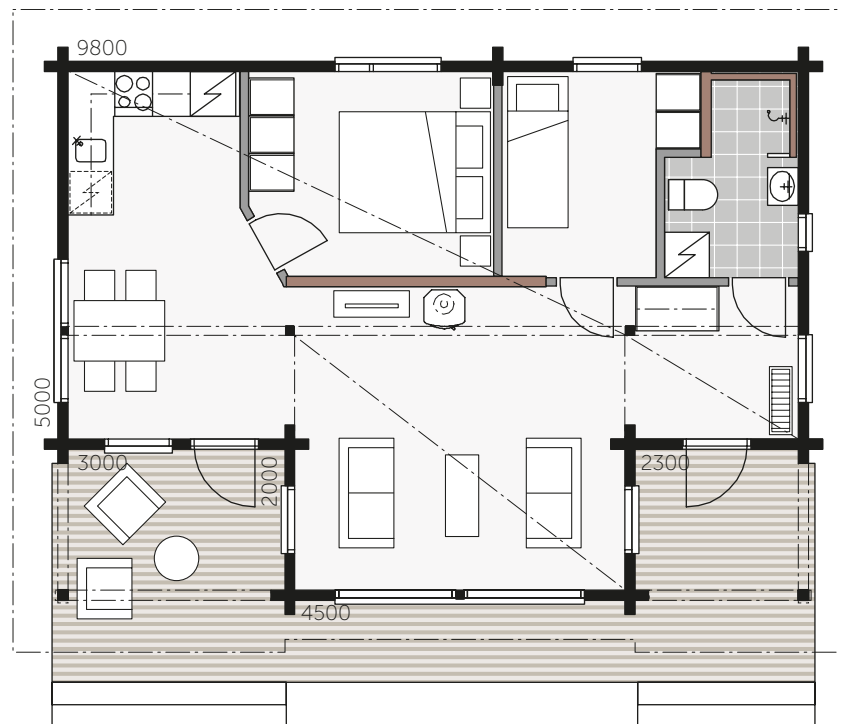


Sinitaivas 66B

Kontio SINITAIVAS 61A

BYA 60,5 m² + 10,5 m² (terrasse)

BRA 55,5 m²



MED BLIKKET RETTET MOT DET BLÅ

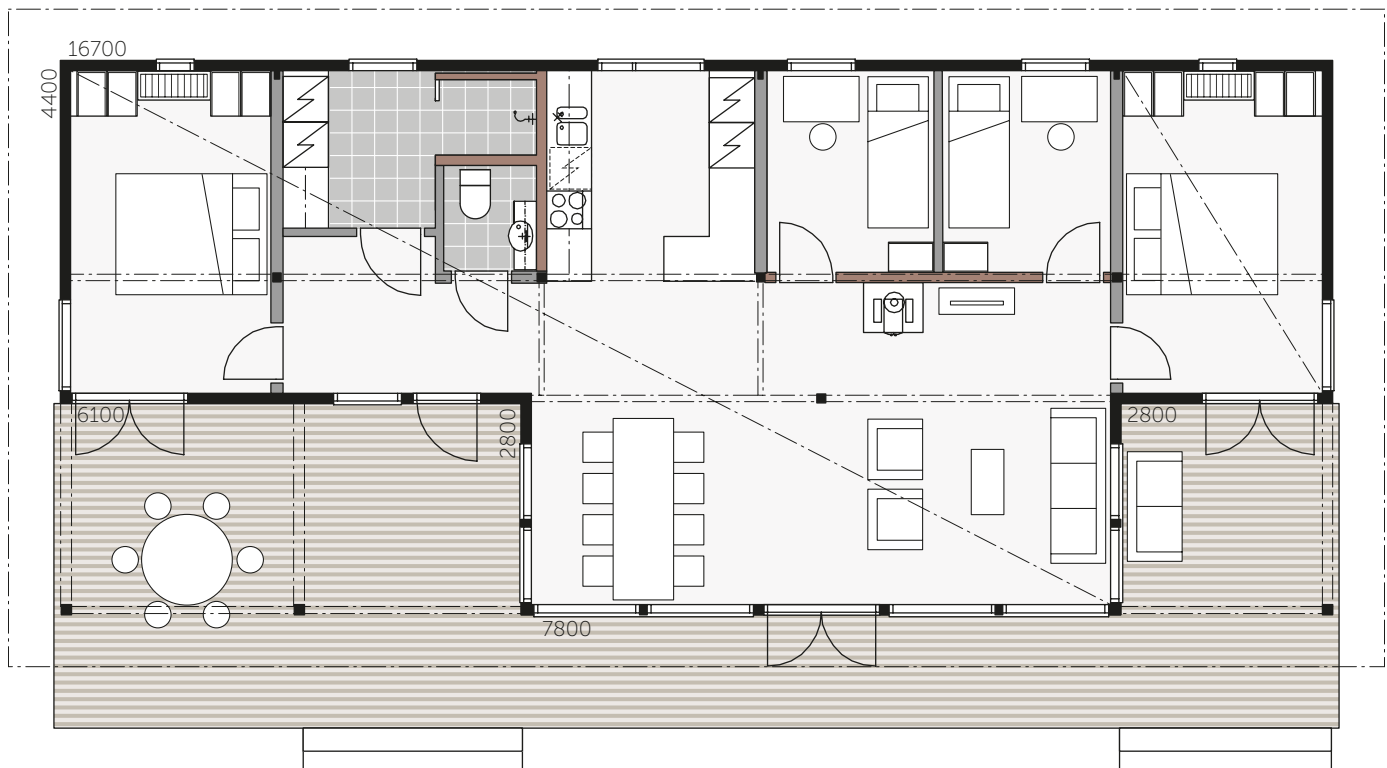
Et lavt saltak og store vinduer som avløser hverandre på en harmonisk måte. Dette danner grunnlaget for den avslappede, moderne stilen til Kontio Stenudden



Kontio STENUDDEN 100 C

BYA 98,5 m² + 25 m² (terrasse)

BRA 92 m²

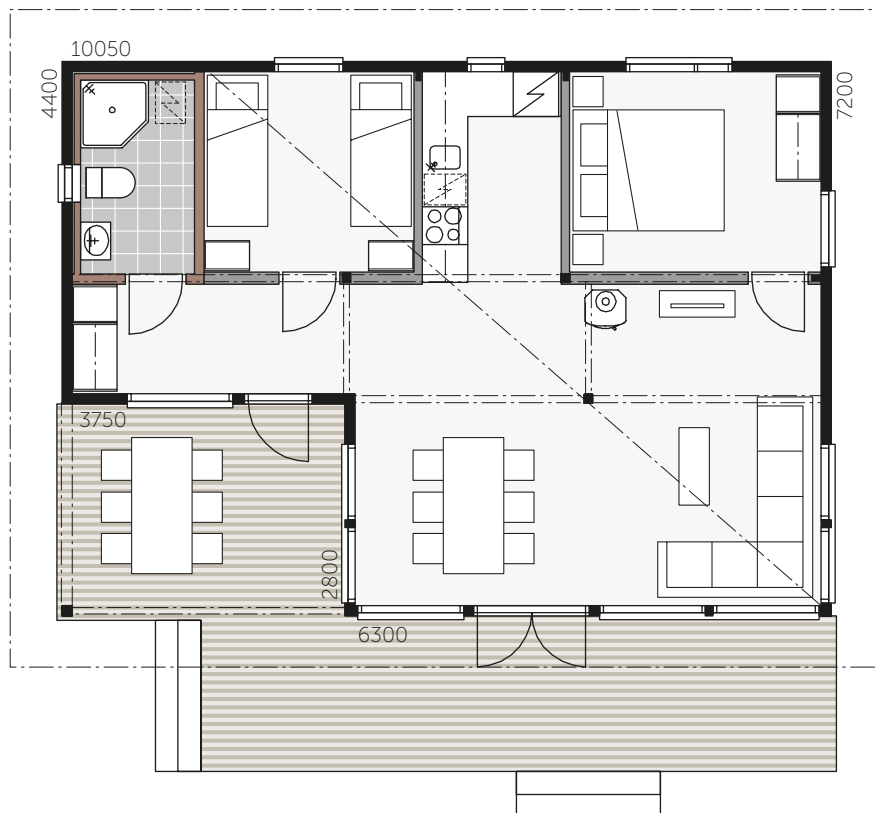




Kontio STENUDDEN 66C

BYA 64 m² + 10 m² (terrasse)

BRA 59,5 m²



“Stenudden kan få en litt mer romantisk look med noen enkle valg. Du kan for eksempel legge til vindussprosser og bruke gjennomgående lyse farger toner.”

Stenudden 100
Moderne innredning





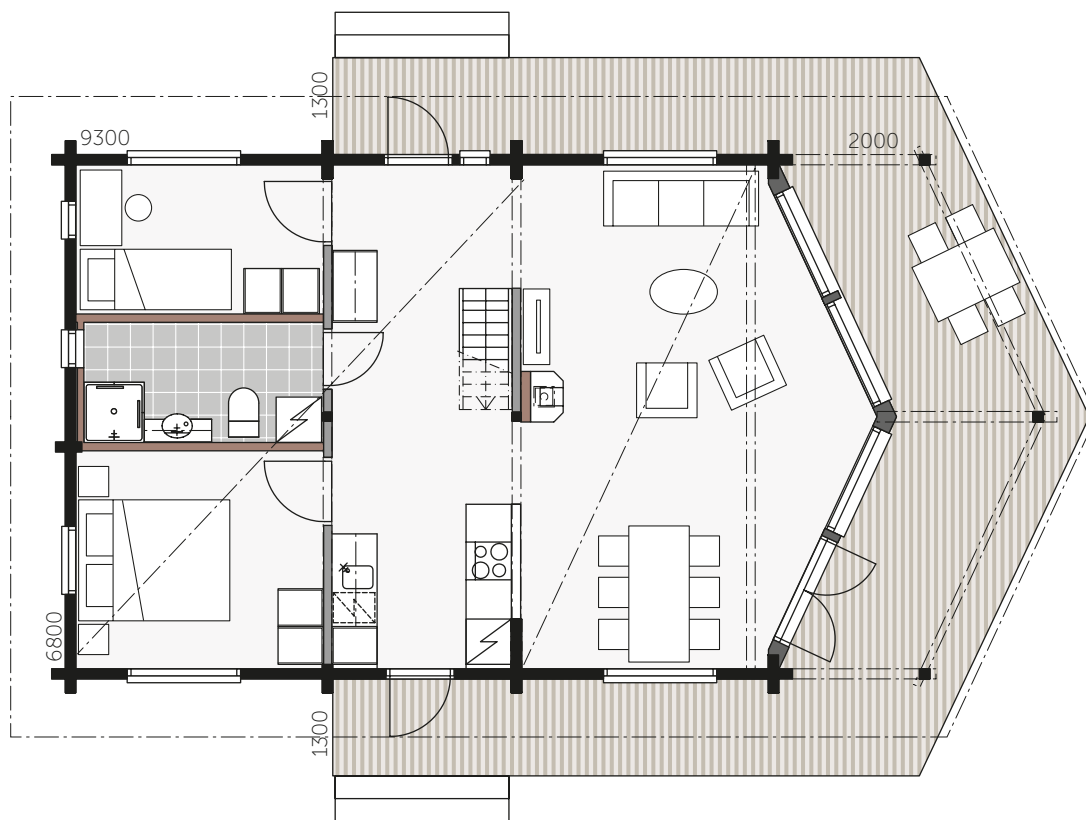
Fargetonen på tømmerveggene og takpanelene er transparent grå med innslag av blått. Den enkle, moderne følelsen fremheves av de mørkegrå vindusrammene og betonggulvene. Til innredningstekstilene ble det valgt naturmaterialer som lin og lær. Teppene på gulvet leder tankene til himmelens og havets vakre, skimrende blåtoner.

Stenudden 100C
Romantisk og
friskt interiør





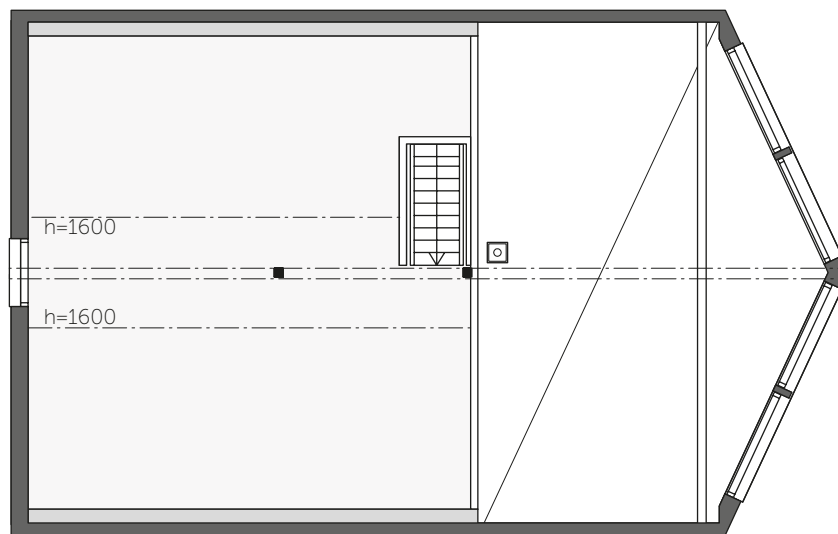
Til tømmerstokkene ble det valgt en grå, heldekkende farge. Tak og lister ble malt i en hvit nyanse. Det lyse gulvet av ask gjør helheten enda luftigere. I oppholdsrommet står det vakre bordet i fokus. De andre møblene har et enklere og lettere formspråk.



Kontio HAVSBRINKEN 80B

BYA 70,5 m² + 12 m² (terrasse)

BRA 64 m²



MED FOKUS PÅ UTSIKTEN

Et sentralt element i Kontio Havsbrinken (Rantahelmi) er et vinklet karnapp som setter den vakre utsikten i fokus på en helt ny måte. Karnappet gir også muligheter til å bruke plassen innendørs mer effektivt.



Saltkråkan 7

I TRE HIMMELRETNINGER

Alle hus av modellen Saltkråkan (Kajo) fra Kontio har et meget tiltalende karnapp. Nær karnappet ligger også oppholdsrommet. Karnappet åpner opp i tre retninger og gir flott utsikt over det om- liggende landskapet.

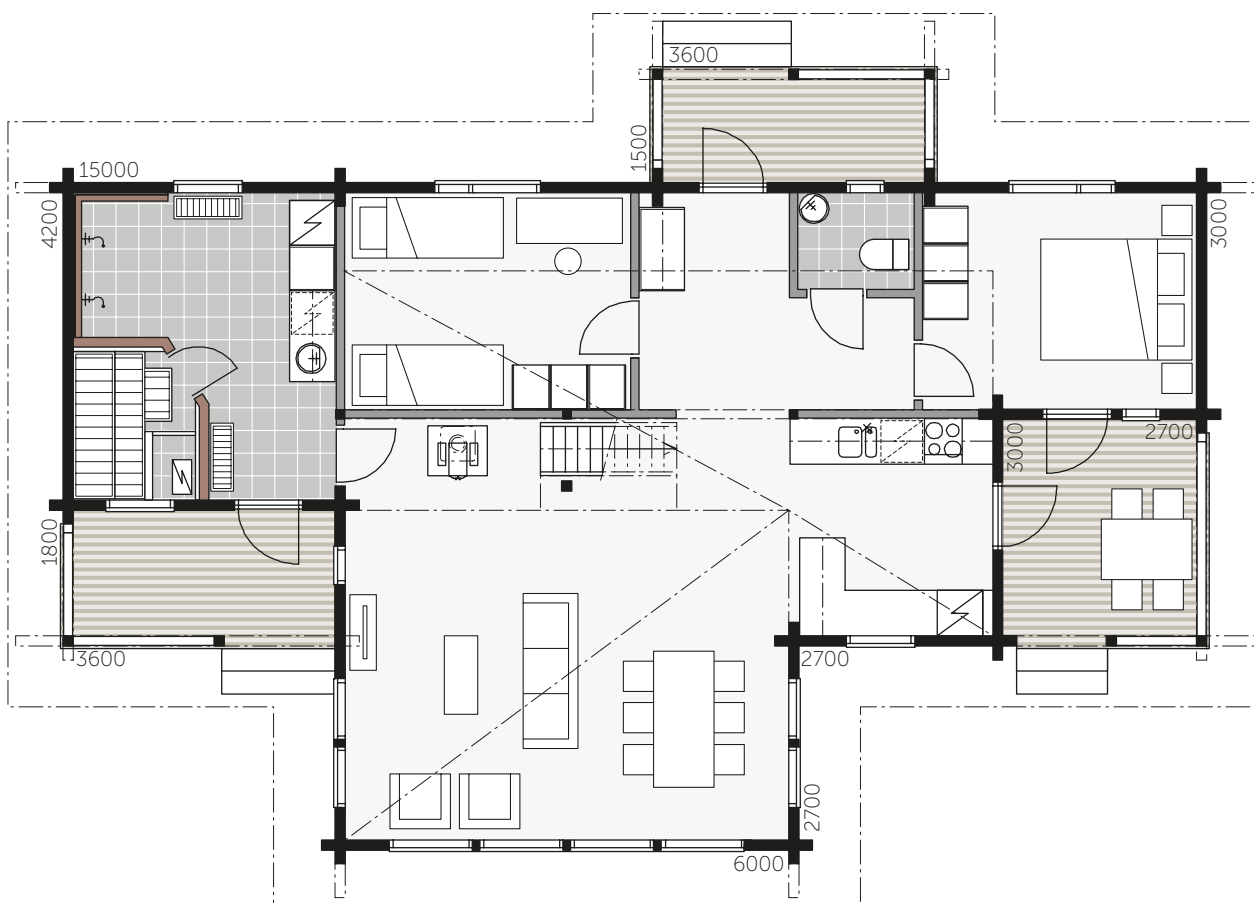
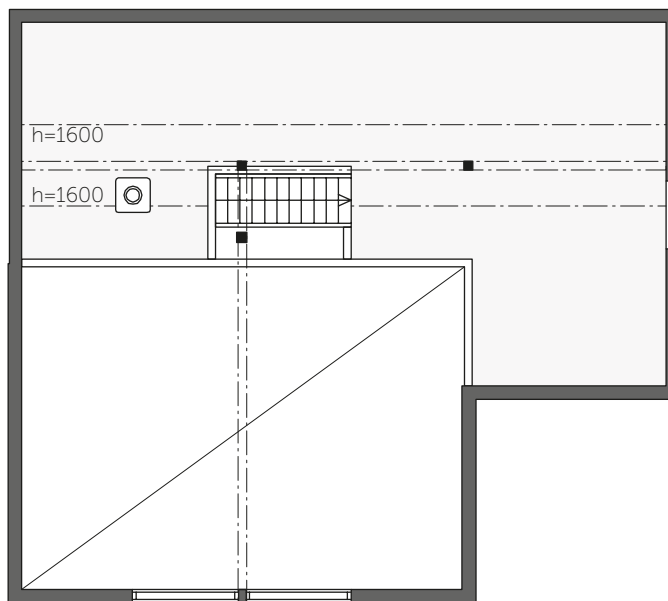


Se flere villamodeller på [kontio.no](https://www.kontio.no)

Kontio SALTKRÅKAN 4A

BYA 95 m² + 12 m² (terrasse)

BRA 87 m²





Med Kontio som utgangspunkt

- et individuelt hjem i Åre



Taket være vår fleksible design kan du velge et hus eller en villa der din personlige stil fremheves på en perfekt måte. Dette huset planla vi sammen med kunden. Utgangspunktet var våre klassikere med karnapp av modellen Levi.



Det var primært kundens egne ønsker og fjellandskapet som påvirket stilen i denne ferieboligen. Det mørke, dekorative huset glir perfekt inn blant de mørke trestammene og ser flott ut i den omliggende naturen. Ved de store vinduene har man det vakre sjø- og fjellandskapet rett foran seg.

Hvis du tar en titt på side 22, vil du se at du i stedet kan få en helt moderne bygning hvis du velger smalere takkanter og avfasede tømmerknuter og i tillegg fjerner vindussprossene. Mange andre modeller fra Kontio kan tilpasses på tilsvarende måte.



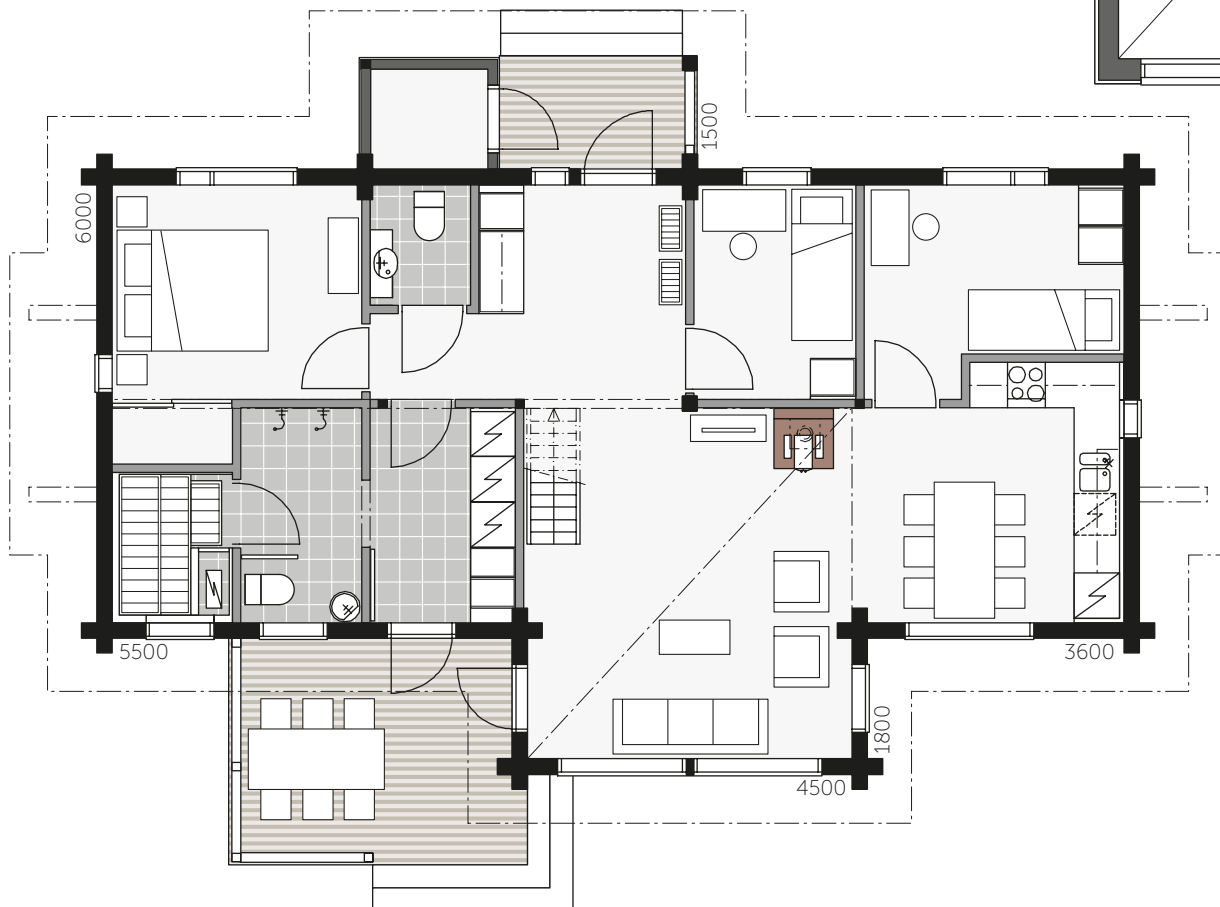
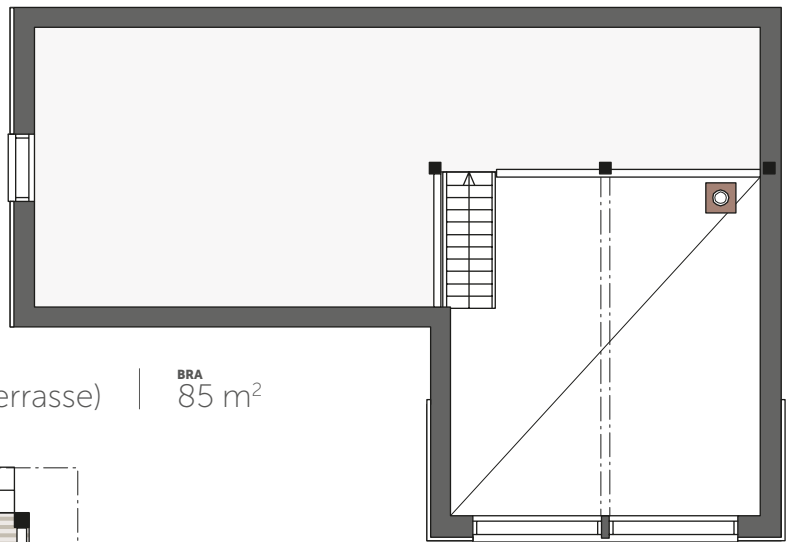
“Et av de viktigste innredningselementene i denne villaen er landskapet rundt. I Kontios villamodeller tas dette alltid i betraktning.



Kontio LEVI B

BYA 97 m² + 4 m² (terrasse)

BRA 85 m²



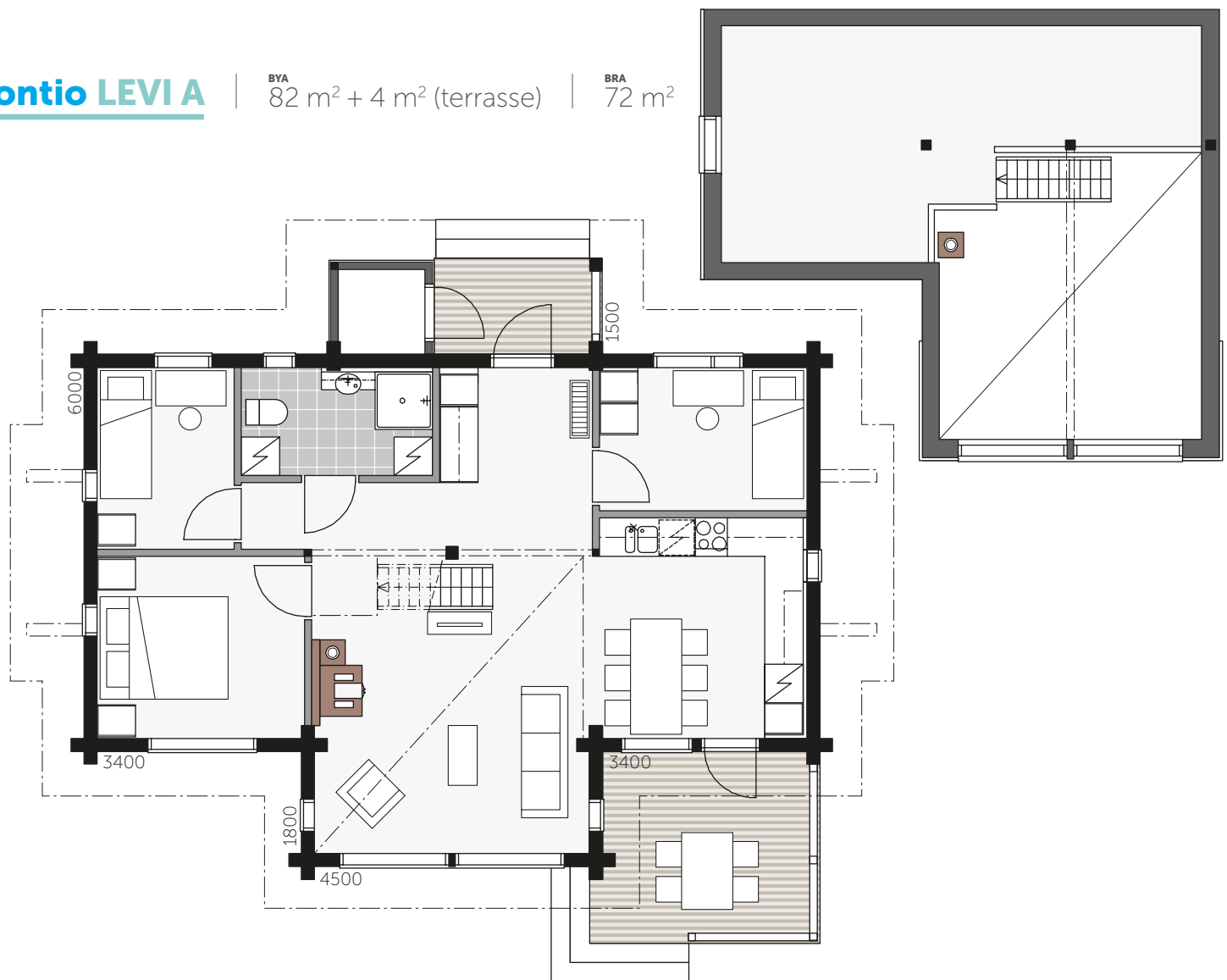


Levi C

Kontio LEVI A

BYA 82 m² + 4 m² (terrasse)

BRA 72 m²





Den allsidige furuen Arctic Pine™ fra Kontio

Perfekt, uansett årstid eller landskap





Holder varmen på en naturlig måte

Arktisk furu er et naturmateriale som ser vakkert ut både på stranden og i fjellet. Dette byggematerialet er virkelig naturlig og tidløst. Virket lever i takt med årstidene. Om sommeren avgir det massive treet varme i svalere netter. I løpet av natten kjøles også veggene ned. Slik bidrar husveggene til at temperaturen innendørs er lavere om dagen. Om vinteren beskytter tømmeret mot kulde, for Kontios moderne tekniske løsninger gjør tømmerbygningene våre spesielt lufttette. Visuelt sett skaper den arktiske furuen også en følelse av ro. Treet er et varmt og vennlig naturelement.

Vi har utviklet mange ulike husmodeller som kan tilpasses til ulike miljøer og stiler, slik at du skal kunne finne det beste alternativet for den stilen og det miljøet nettopp du har valgt.





Tømmerets naturlige utseende er en fryd for øyet og bidrar til at du blir rolig og slapper av. Til denne villaen som ble bygd i Åre valgte kunden myke fargetoner i brunt. Tanken var at fargene skulle gjenspeile naturen og landskapet rundt villaen. Denne stilen fungerer samtidig som motvekt til familiens moderne hjem inne i byen. Slik skapes en tydelig avgrensning mellom hverdag og fritid.





BearPeak

prosjektet i Åre

Kontio er ikke som andre husprodusenter. Vi er verdens største produsenter av tømmerhus, og derfor kan vi levere materialer og planer raskt og til rett tid, selv til meget store byggeprosjekter. Vår styrke er også at vi har full kontroll over hele logistikkjeden og alltid gir byggeplassen klare anvisninger. Flere steder i verden finnes det store prosjekter som Kontio har gjennomført.

I bygninger som er planlagt med både lidenskap og kompetanse harmonerer innsiden og utsiden med hverandre og med naturen rundt. Denne helheten er inspirert av amerikansk lodge-romantikk med en skandinavisk touch.

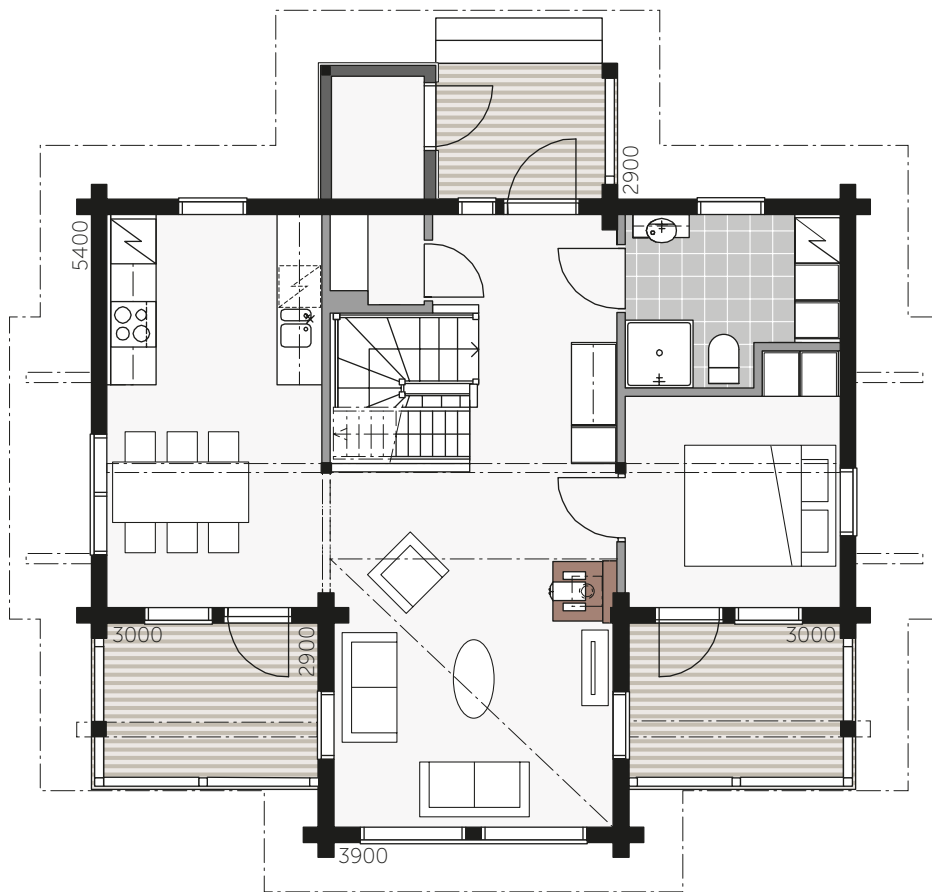


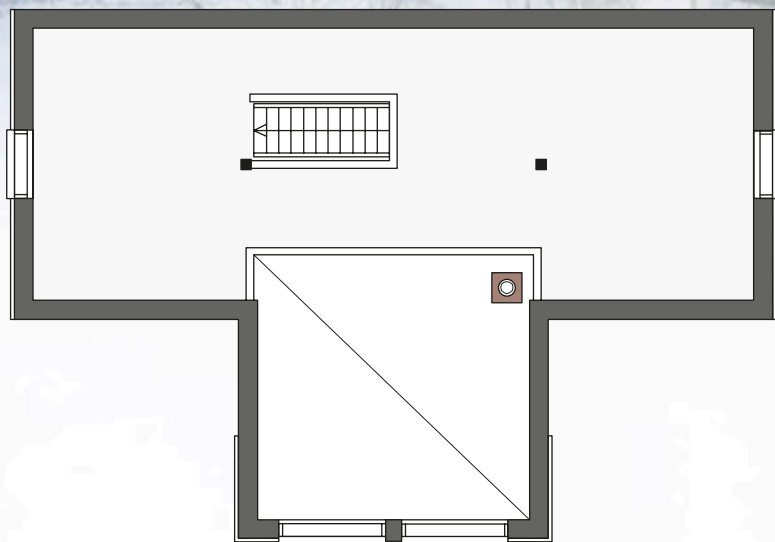


“*BearPeak Village er blitt en utrolig suksess, på flere måter. Hele prosjektet ble solgt til sluttkundene innen 2 måneder, og interessen var så stor at vi kunne solgt mange flere leiligheter. En annen viktig fremgangsfaktor har vært det nære samarbeidet mellom oss og Kontio, fra utvikling av konsept til ferdige hus. Én forutsetning for et vellykket prosjekt er at de riktige tingene leveres til riktig tid, og med den riktige kvaliteten. Kontio er en finsk partner man virkelig kan stole på.*”

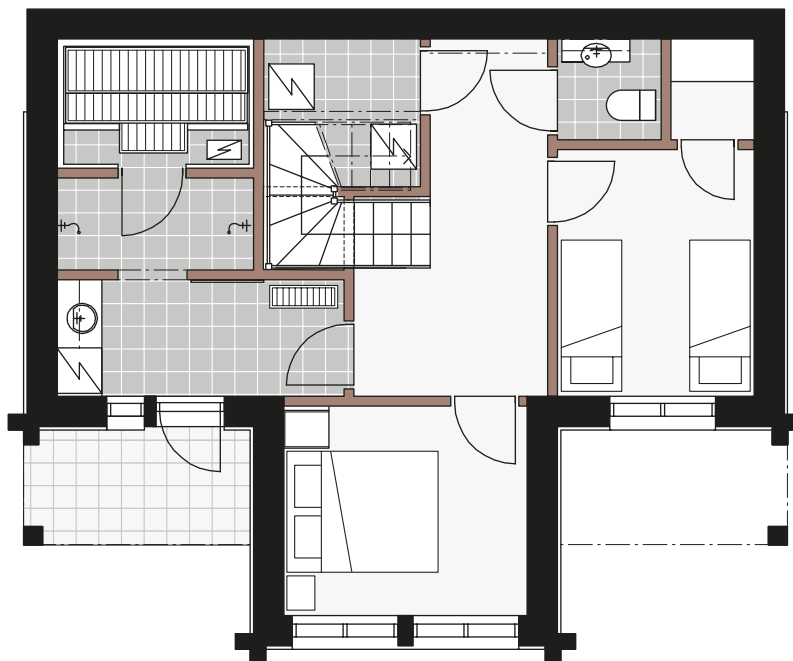
Anders Ahlqvist,
MANNEN BAK BEARPEAK VILLAGE
Husmodellen er tilpasset kundens behov
Se flere Lodge-modeller på kontio.no







Kontio ASPEN A | ^{BYA} 70,5 m² + 18 m² (terrasse) | ^{BRA} 109 m²



*Flere lodge-modeller finner du på **kontio.no***

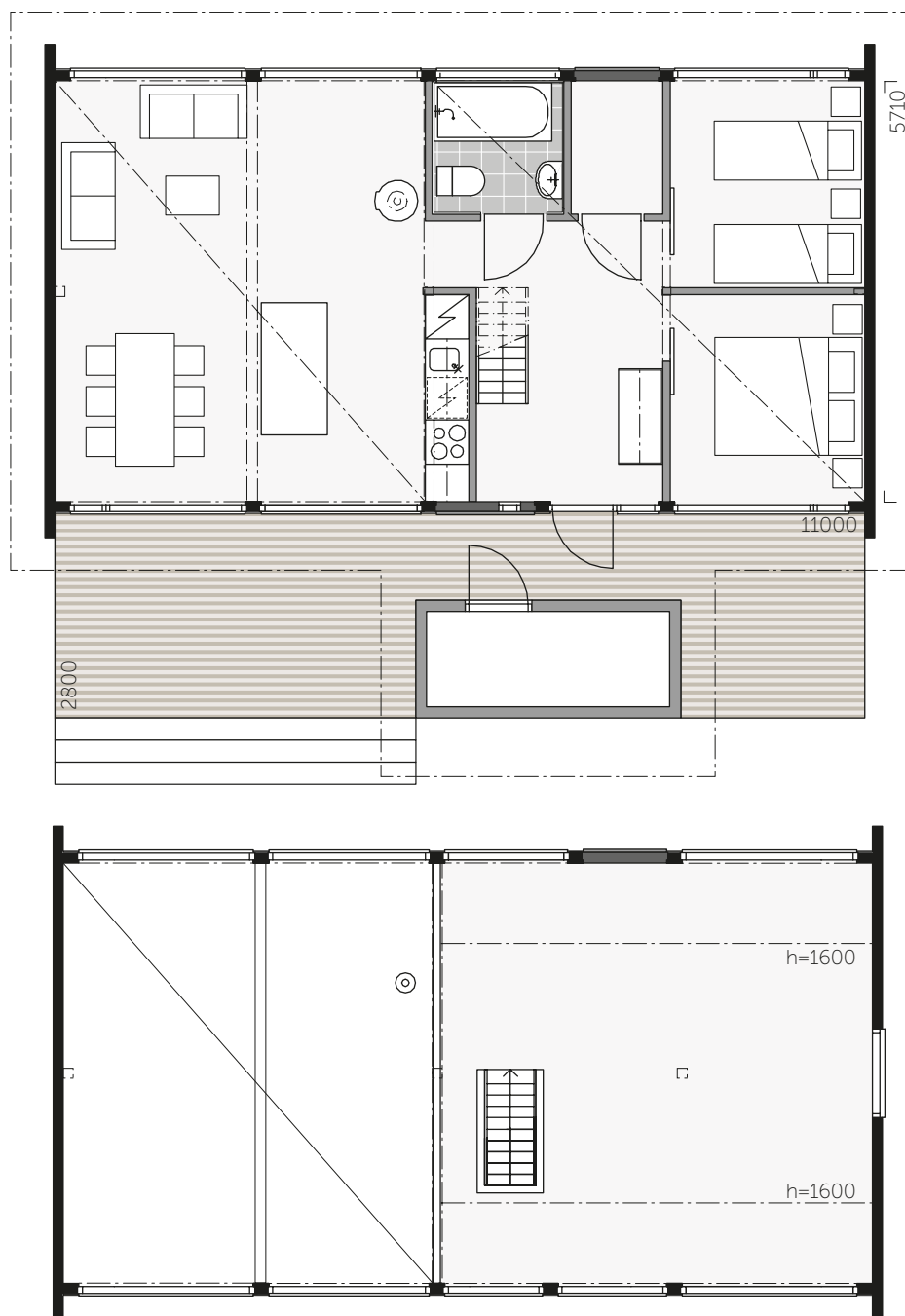


KONTIO *Glass House*

FJELL 68

- Nyt landskapet





GLASS HOUSE FJELL68

Takket være de store vinduene kan du nyte den vakre naturen rundt villaen fra hvert eneste rom. Overnattingsgjester får god plass på den romslige hemsen, og i uteboden kan du oppbevare alt hobbyutstyr på en trygg måte. Hjørnet som dannes av boden gir en lun oppholdsplass, godt beskyttet mot vind.

1.



2.



3.



4.



5.

Bring naturen inn

Bruk av elementer og farger fra naturen i innredningen visker bort grensene mellom ute og inne. Varmen til treverket harmonerer godt med den enkle stilen og skaper en behagelig atmosfære som fungerer perfekt – både sommer og vinter.

 Henriette Saxi  Produsenter

1. En moderne lampe over bordet setter prikken over i-en og gir også godt lys. Ambit rail fra Muuto.
2. En stol med enkle linjer som også er komfortabel nok til lange middager. Fiber chair fra Muuto.
3. Ha kaffen klar til gjestene med kaffemaskinen Push fra Muuto.
4. Lys gir varme, og wood lamp fra Muutio passer perfekt inn i interiøret.
5. Lykter i varme farge skaper stemning på mørke kvelder. Her vises Rocks stormlykt fra Magnor.
6. Tekstiler i klare farger gir interiøret personlighet. Puter og gulvtepper fra Hay.
7. Stilren sofa med plass til hele familien. Verona sofa fra Top-line.



7.



6.



*Velkommen til Stockholms
Show house, modell Kontio
Glass House 80!*



***La deg innfange
av det omliggende
landskapet.***

KONTIO
En livsstil

kontio.no

Glass House -VILLAER



DESIGN
FROM
FINLAND



HUS



Luksus

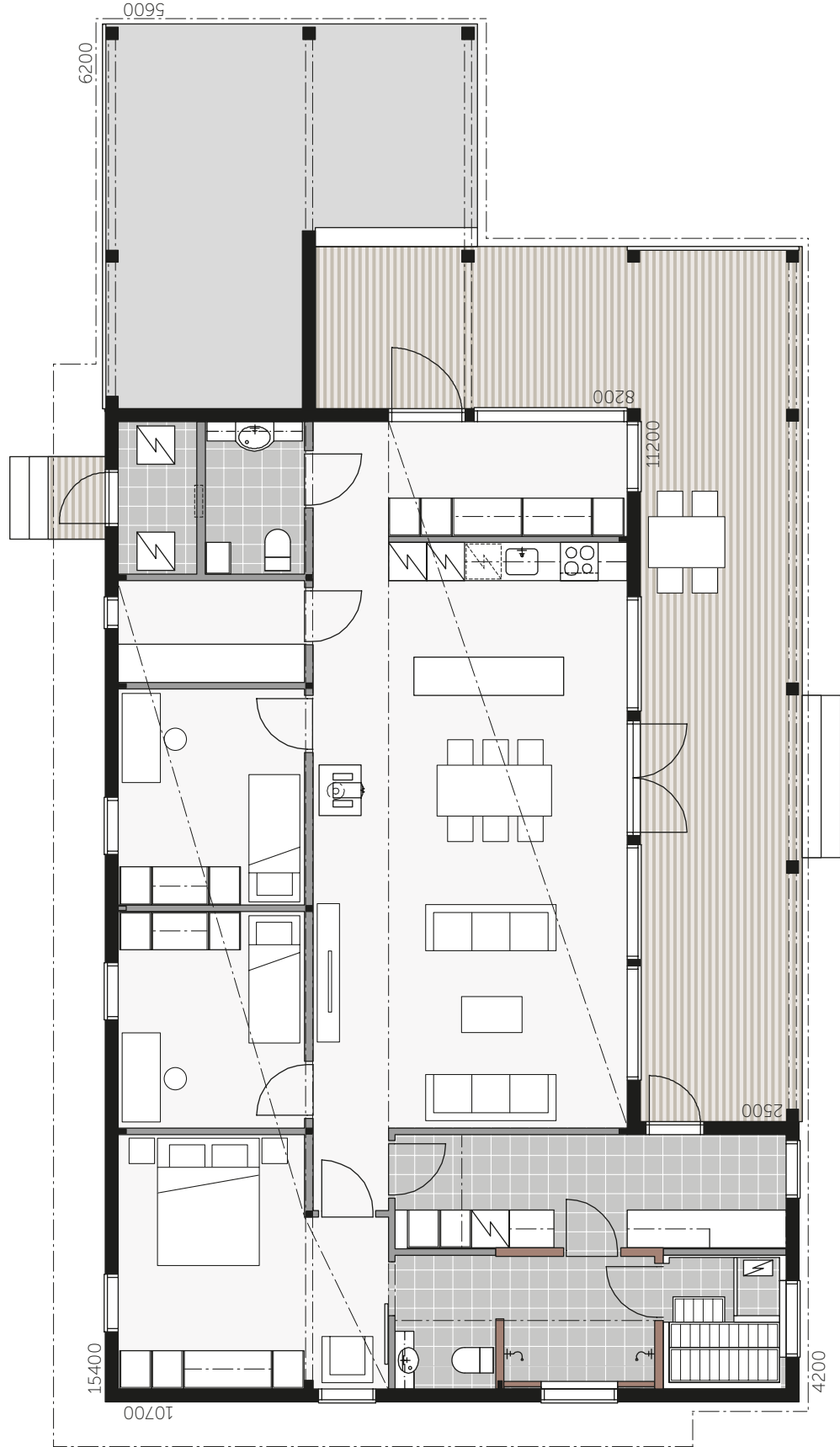
- Kontio LAAKSOLAHTI



Kontios luksusmodell Laaksolahti. Her kombineres en moderne og sjenerøs livsstil perfekt med kalifornisk stilrenhet. I kolleksjonen Laaksolahti fascinerer kanskje spesielt husets arkitektur, der man ved hjelp av ulike terrasser kan skape illusjonen om et flatt tak selv om huset har pulttak. Dessuten har man endret fasaden og gjort den enda flottere ved å kombinere farger på nye måter. Med diskret design har man lyktes i å skape en elegant byggkonstruksjon som preges av harmoni. Dette fremheves blant annet av de skrå takene inne i huset og ved at tømmerstokkenes rette linjer kommer tydelig frem i hele huset. Samtidig kan man skjule alle ledninger og kabler bak de smart utformede takpanelene, for der er det god plass til teknisk utstyr.

Kontio LAAKSOLAHTIA

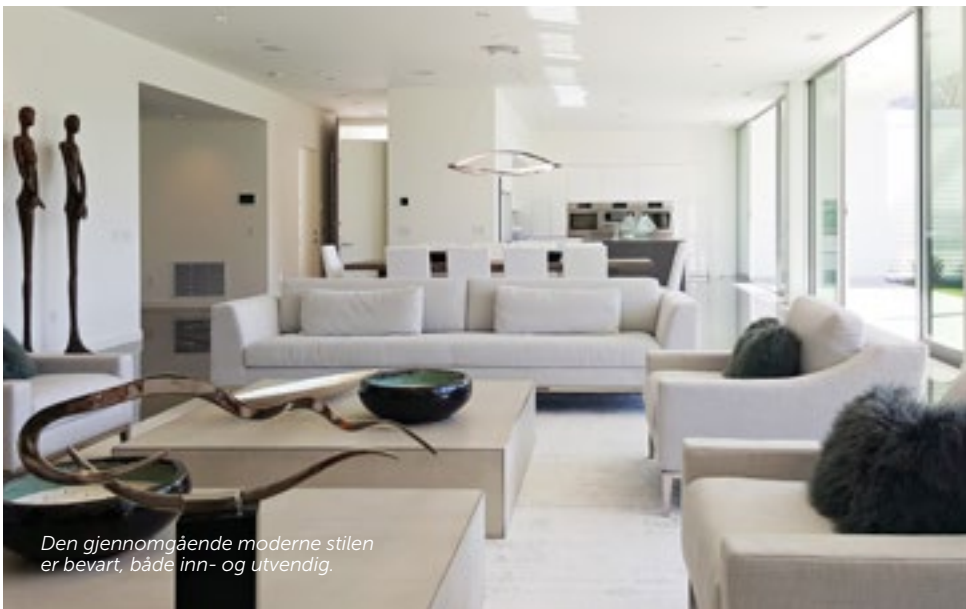
BVA 142 m² + 86 m² (terrasse) | BIRA 131 m²



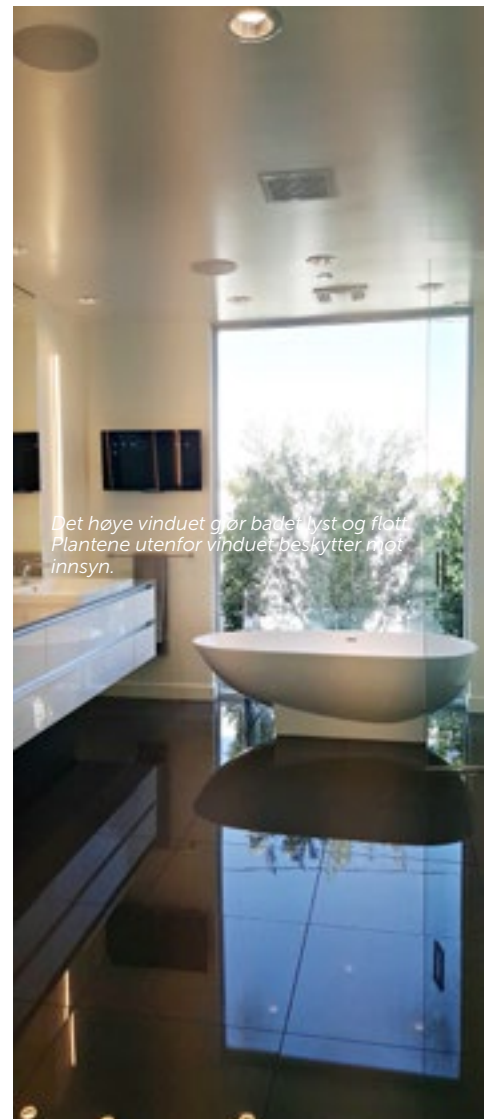
Inspirasjon fra California



I et klima der det sjelden regner er et flatt tak en løsning som fungerer godt. I husmodellen Kontio Laaksolahti har man derimot tatt hensyn til det nordiske klimaet ved å lage et svakt hellende tak som er skjult fra nysgjerrige blikk.



Den gjennomgående moderne stilen er bevart, både inn- og utvendig.



Det høye vinduet gjør badei lyst og flott. Plantene utenfor vinduet beskytter mot innsyn.

TILPASNINGSMULIGHETER

I kolleksjonen Kontio Laaksolahti har man ønsket å konsentrere seg om enkle linjer i bygningen, samtidig som man skaper et rolig sted der husets beboere kan være i fred, også i tettbebygde byområder. Husene i denne kolleksjonen kan tilpasses etter smak og behov. Det er enkelt å endre plasseringen av innganger, garasje og carport, og det finnes mange alternative løsninger for entre, kjøkken, grovkjøkken og badstuavdelingen. For hver modell kan man dessuten velge pullttak eller en variant der taket ser flatt ut.



Veiviseren

- Kontio HAVSBRIS





“Gjennomtenkte fargevalg skaper en moderne, hjemmekoselig stemning.”



Trebordet i en varm farge er fargeklatten i rommet.

Kontio Havsbris var det første tømmerhuset med en utpreget moderne formgivning. Denne husmodellen har vært retningsgivende for hele tømmerhusbransjen. Mange synes den er helt suveren. Samtidig har den moderne tømmerarkitekturen fått ett nytt løft. I begynnelsen var mange overrasket over husets nye, enkle og jevne utseende. Skal et tømmerhus se så annerledes ut enn alt det vi er vant til? Med tiden er den arkitektoniske stilen vi ser i Havsbris blitt ganske vanlig.

Havsbris ser imponerende ut, for her avløses saltak av pulttak, og vinduene i oppholdsrommet er meget store. Dette huset ble bygd i den finske kystbyen Vasa. Innredningen ville man også holde moderne, på linje med husets arkitektur, men samtidig skulle den være varm og innbydende. Man ønsket innredningsmaterialer som skulle passe fint sammen med de lyse tømmerveggene der det vakre treet er delvis synlig. Derfor ble det valgt et annet finsk naturmateriale, teglstein. Her ble teglstein brukt til plater og kakler i ulike former. Det ble brukt både til på gulvene og på veggene i badstuen og på badet. Til innredningstekstilene ble det valgt lyse, naturnære nyanser av grått och brunt. Slik fikk man også varmere nyanser blant alle de lyse materialene.

Hannu Määttä, som har fått bygget disse husene, forteller at alle som besøker Havsbris blir begeistret når de kommer inn i huset. "Mange tror tømmerhus er mørke og nesten litt skumle, og de var forbauset over hvor lyst og romslig huset er. Den nye typen arkitektur overbeviste også tre familier som planla å få seg et murhus, men i stedet valgte et moderne tømmerhus. For alle som liker moderne arkitektur, er det nå enkelt å få et moderne hus med alle gode egenskaper, som f.eks. tømmerstokker som gir god luftsirkulasjon, og skaper økt velvære".



Det er enkelt å kombinere naturmaterialer på en naturlig måte.

“Mange tror tømmerhus er mørke og nesten litt skumle, og de var forbauset over hvor lyst og romslig huset er.”



Den brune lasurfargen skaper en helt ny stemning i badstuen.

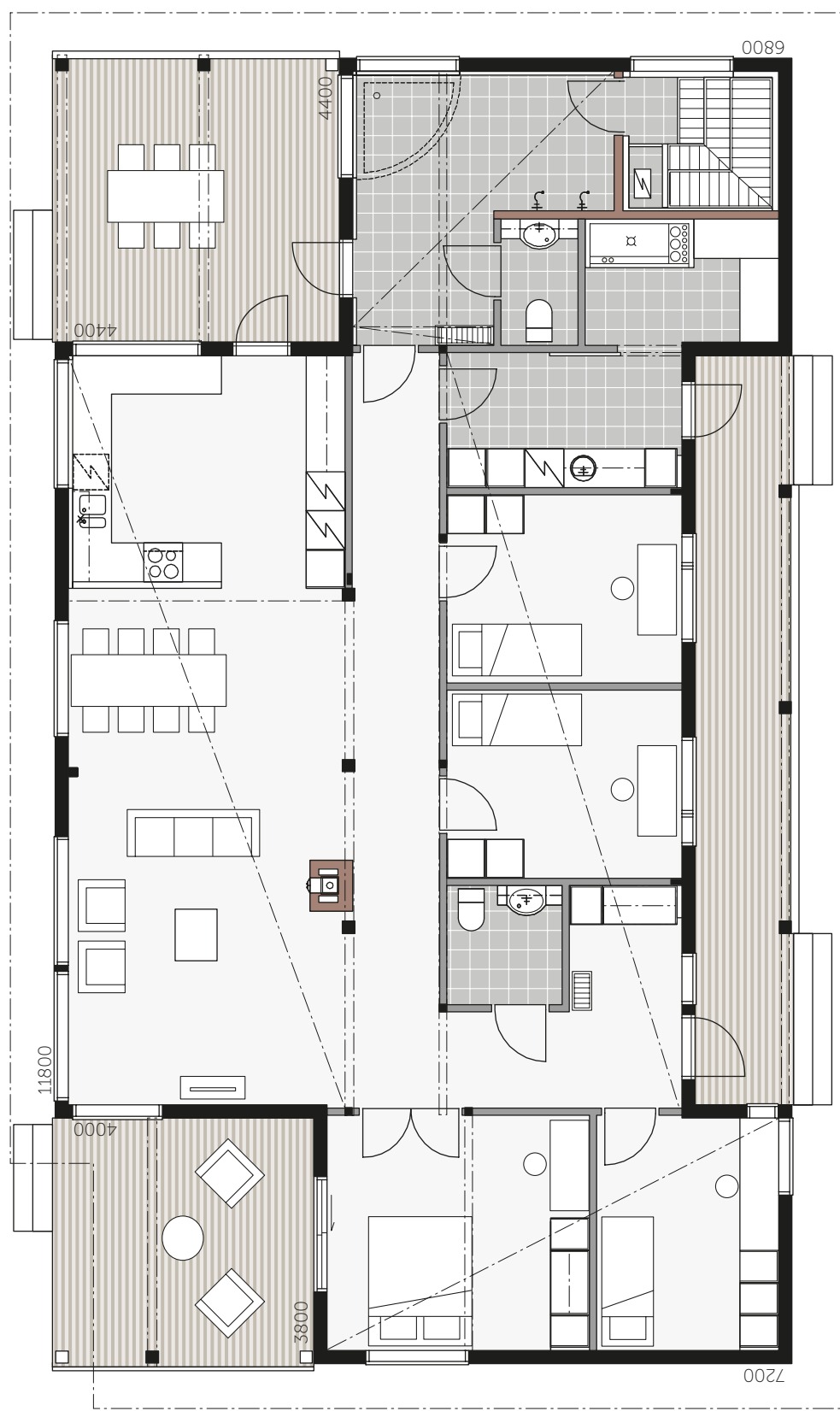


Det gir en følelse av luksus å gå rett ut på terrassen fra soverommet.

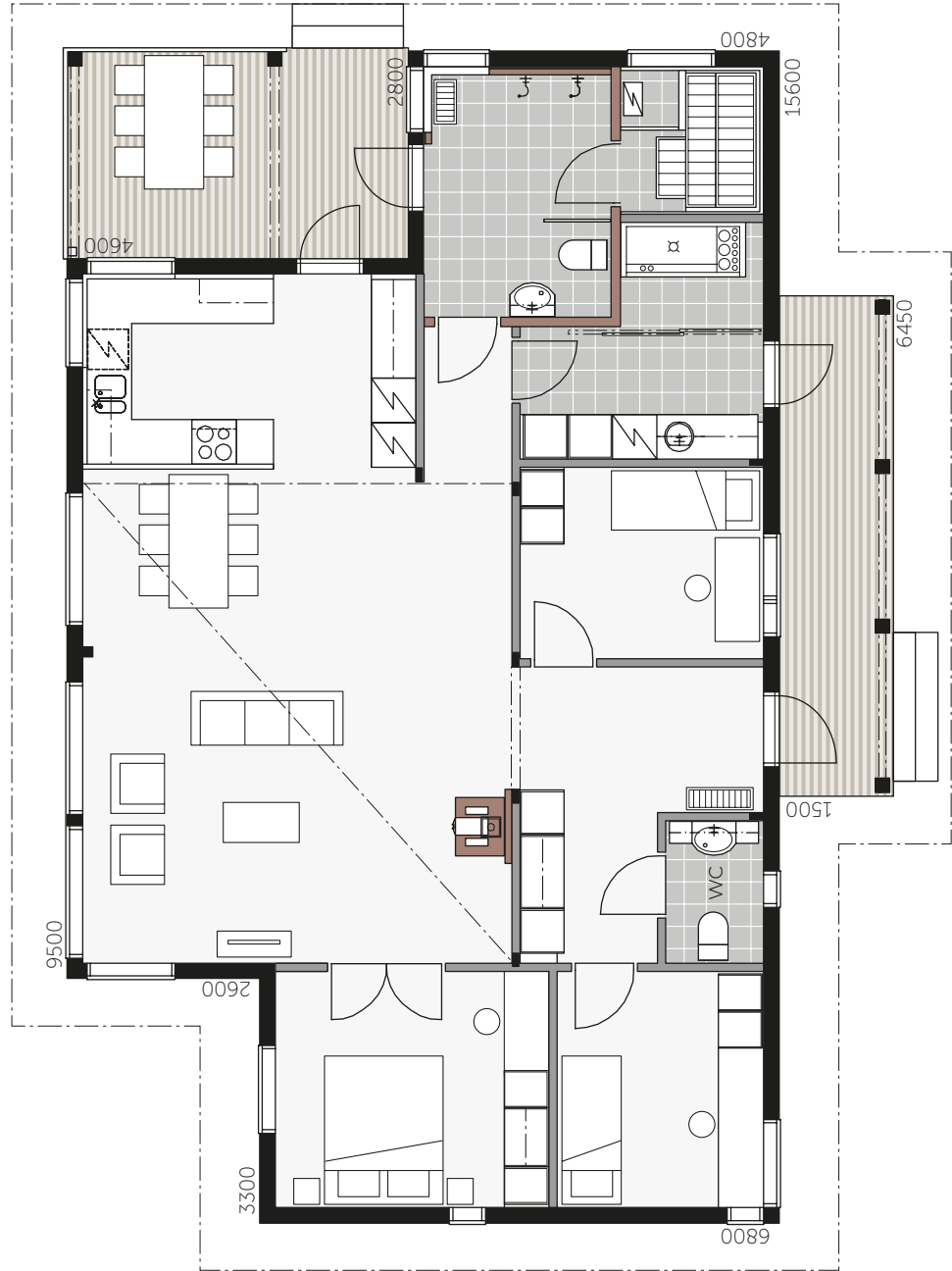


Vinduene er plassert i rommets hjørne for å gi fin utsikt.

Kontio HAVSBRIS A | ^{BVA} 178 m² + 50 m² (terrasse) | ^{BRA} 164 m²



Kontio HAVSBRIS B | BVA 130 m² + 24 m² (terrasse) | BRA 119 m²





Diskret moderne

- Kontio LAAJARANTA





 Petri Hiltula  Hannu Ali-Löyty

Selve hjertet i Kontio Laajaranta er et stort, enhetlig oppholdsrom der det virkelig er høyt under taket. Planløsningen er enkel, men fungerer perfekt og kan tilpasses ulike behov og justeres etter tomtens utforming. Dette huset ble bygd i Midt-Finland med utgangspunkt i moderne design i mørkere fargetoner, men sollyset strømmer inn i huset, og fargeskalaen der er holdt i lyse nyanser.



Det mørke taket skaper en rolig stemning på badet.



Barnas rom ble mer fargerikt, med ulike nyanser av grønt.



Paret Kalevi Laajisto og Liisa Halttunen-Laajisto innså at tømmerhusarkitekturen var i ferd med å bli stadig mer moderne. Derfor ville de også bygge et helt klart tidsriktig tømmerhus.

De valgte denne husmodellen med en arkitektur som passer inn på tettsteder. Huset ble planlagt sammen med Kontios designteam. Kontio Laajaranta var drømmetømmerhuset for Kalevi och Liisa. Samtidig skulle det vise seg å bli et startskudd for nye byggeprosjekter for mange andre som også hadde en drøm om et moderne tømmerhus.

Også innredningen i huset er stilren og moderne. Husets farger er lyse og friske, men samtidig er det ikke bare hvite fargenyanser overalt. Gjennom å kombinere ulike lyse fargetoner klarte man å skape en varm og hjemmekoselig stemning.

Tømmerstokkene og panelene er overflatebehandlet med laserende farge, slik at treets nyanser og mønster kommer frem på en vakker og diskret måte, men samtidig ikke blir det eneste man ser av innredningen. Til tekstiler og andre overflatematerialer, som f.eks. gulvplater, er det valgt lyse og diskrete farger. Det eneste lille avbruddet i den myke helheten er badstuen og badet. Badstuen er holdt i harmoniske, mørke farger, og det er også badets tak, for å bidra til den rette stemningen. Når man kommer inn hit, føles det som et lite avbrekk i hverdagen.



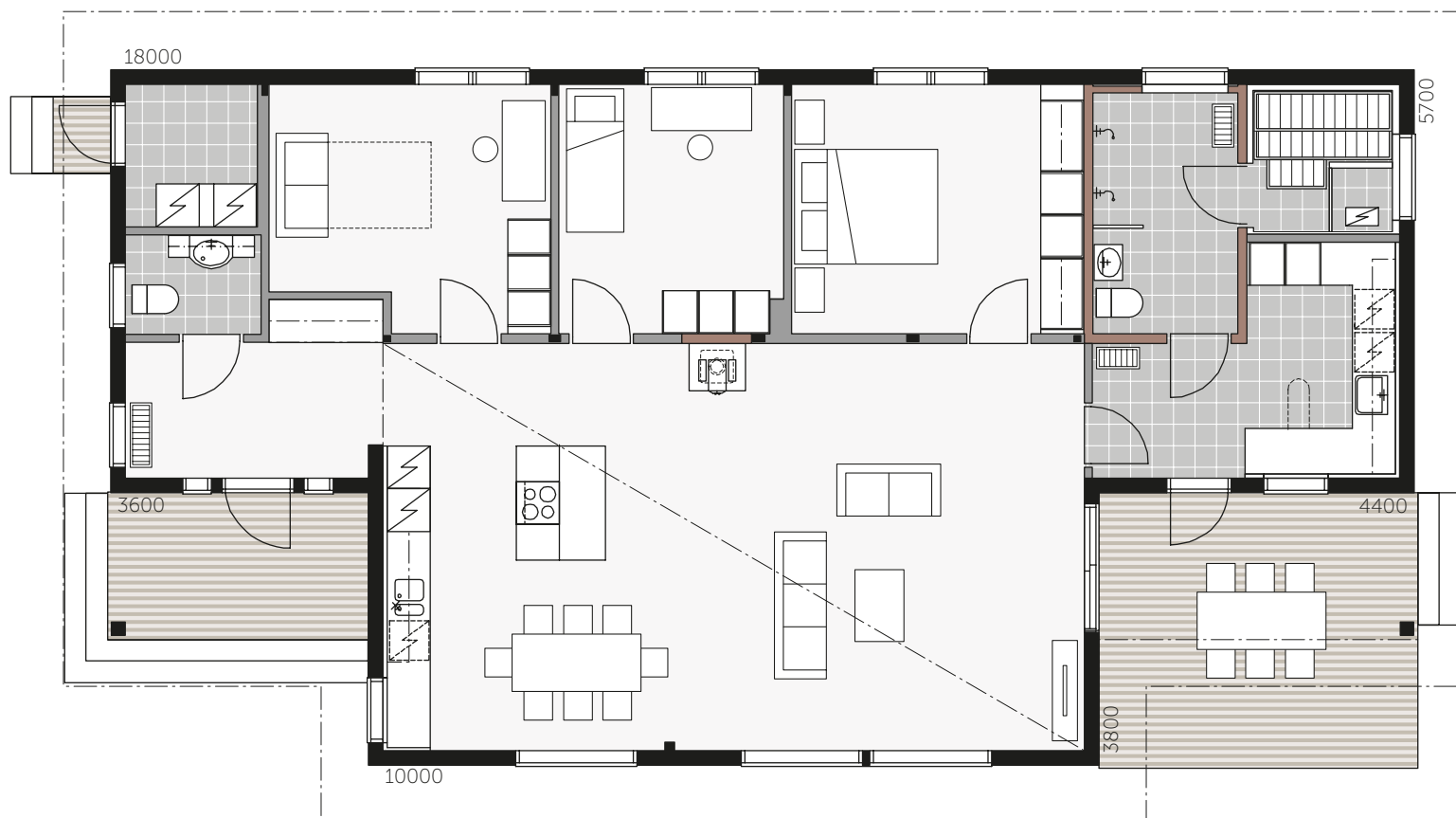
< Denne husmodellen ble presentert i den forrige artikkelen.

Laajaranta A

Kontio LAAJARANTA A

BYA 146 m² + 24 m² (terrasse)

BRA 135 m²





Aavalahti D

Kontio AAVALAHTI D

BYA 132 m² + 24 m² (terrasse)

BRA 122 m²



Den store terrassen med tak omfavnes av huset og føles som et deilig uterom. Her kan man være i fred og sitte beskyttet. Terrassen forbinder også husets øvrige deler, for man kan stå innendørs og se ut mot hagen og samtidig se rommene i den andre enden av huset.

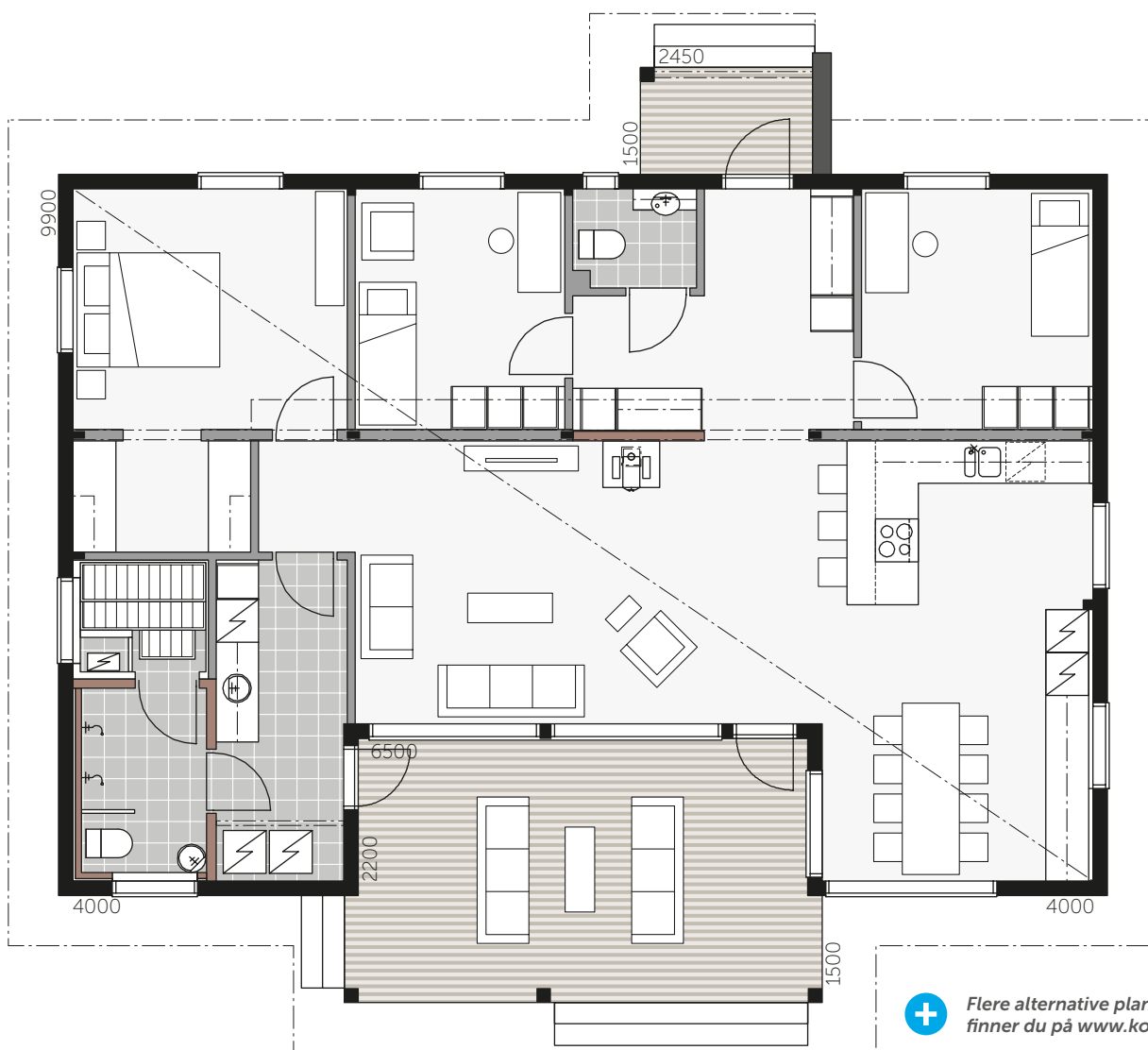



Aurinkolahti A

Kontio AURINKOLAHTI A

BYA 135 m² + 27 m² (terrasse)

BRA 123 m²



 Flere alternative plantegninger finner du på www.kontio.no

TILPASNINGSMULIGHETER

Vi ønsker å være fleksible i alt vi gjør, og derfor kan du foreta endringer på alle de husmodellene som blir presentert i denne brosjyren. Du kan finjustere planløsningen slik at den oppfyller de behovene til nettopp din familie. Av og til er det nok å endre takløsning eller for eksempel legge til vindussprosser. Alle husmodellene i denne brosjyren har samme type planløsning, men de ser helt forskjellige ut fordi alle har annerledes tak.



Se flere husmodeller på [kontio.no](https://www.kontio.no)

*I den store sofaen i stuen er det god plass.
Den åpne peisen er designet av Kirsi.*

LYKKEN ER ET EGET
**LUKSUS-
HJEM**

MØRKE OG STILIGE HASSELTORNET

I Finlands hovedstad Helsinki ligger det et staselig tømmerhus i mørke fargetoner. Til innredningen i dette huset er det hentet inspirasjon fra luksusvillaen Copperhill, som står på Åreskutan i Sverige. Denne villaen er også levert av oss i Kontio.

 Piia Kalliomäki  Pauliina Salonen

Kontiohuset Hasseltornet har en overflate på 177 kvadratmeter og er allerede det tredje huset familien Kettunen eier i dette området, men samtidig er det familiens første tømmerhus. Her falt alle bitene på plass – dette huset var det alt familien hadde håpet på.

“Vi hadde lenge drømt om et tømmerhus, og nå kunne vi endelig gjøre drømmen til virkelighet. Det er litt dyrere å bygge enn et modulhus i tre. Forskjellen er at tømmerhuset naturligvis ikke synker så mye i verdi, selv om årene går”, forteller Kirsi Kettunen. “Disse byggeprosjektene har vært en hobby for oss. Jeg kommer fra Österbotten i Finland. Det bor en liten österbottinsk bondekone i meg, og derfor liker jeg å være prosjektleder og holde i trådene. Å lede orkesteret, ganske enkelt.”

Huset er imponerende, både inn- og utvendig. Som teknisk arkitekt for dette husprosjektet valgte familien Olavi Kujanen, Creative Manager hos Kontio. Til tross for at Kontio kan tilby et meget stort fargeutvalg, var det Kirsi som selv ønsket å designe fargene og materialene i dette huset. Husets utside ble malt i en fargetone Kirsi valgte selv. Denne fargetonen ble testet mange ganger for å finne nøyaktig riktig nyanse. Inni huset er heller ikke alt hvitt. Tømmerstokkene er overflatebehandlet med en olje til innendørsbruk. Også denne fargetonen ble designet av Kirsi og utviklet i flere tester.

I nedre etasje er det mange ulike rom: en stor stue, kjøkken, spisestue, bad og badstue samt kombinert hjemmekontor og gjesterom. Ved hjelp av sofa-gruppen og lenestolen adskiller man enkelt stuen i flere separate deler. På den måten blir det ikke bare ett rom med åpen peis, men også et TV-rom.

I den øvre etasjen er det tre soverom og ett bad. Familien får ofte besøk av mange slektninger samtidig, og derfor finnes det to gjesterom som kan tas i bruk ved behov. Man kan spise sammen, både inne og utendørs, også hvis det er et større selskap.

Fra oppholdsrommene går man ut på den innglassede terrassen, og fra badet og badstuen åpnes dørene mot familiens overdekte, private svømmebasseng. Oppvarmingen skjer med jordvarme, slik

Åtte personer får plass i spisestuen og kan sitte på polstrede, behagelige stoler rundt det flotte bordet. Taklampen er designet av Kirsi. Hun planla formgivningen av lysholderne på lampen. Deretter laget faren hennes, Taisto Tattari, lysholderne på et metallverksted.



BEBOERNE:

Kirsi er 47 år gammel som jobber som landsjef i et nordisk børsnotert selskap som importerer kosttilskudd. Hun jobber altså innen helse- og velværesektoren.

Antti er 50 år gammel og jobber som fysioterapeut. Han er adm.dir. i sitt eget firma Fysio Fox Oy.

Datteren Hilla er 17 år gammel. Hun er skoleelev og bor fremdeles hjemme. Parets to andre barn har allerede flyttet hjemmefra.

“Kjøleskapet og fryseren er svarte og gulvplatene mørkegrå, og det passer perfekt på det stilige kjøkkenet.”



Den mørkegrå fargen går både igjen på vinduskarmene og kjøkkeninnredningen.



I oppholdsrommene lager man flere sitteplasser ved å stille lenestoler blant sofaene. Der kan man sitte og se rett ut på den fine bakgården gjennom de store vinduene.



I det åpne kjøkkenet er det en avdeler med arbeidsflate i normal høyde. Der er det en vask av komposittmateriale, en svart kran, en komfyr, en ovnsvifte og en integrert oppvaskmaskin. Alt i en ergonomisk riktig høyde. Ovenfor avdeleren henger det et morsomt metallnett som Kirsis mor har kjøpt hos en kunstsmed. Metallnettet er beregnet på oppbevaring og opphenging, og slik får man enkel tilgang til stekepanner, skjærebrett og andre kjøkkenredskaper.

at vanntemperaturen holdes konstant på ønsket nivå, dvs. 33 grader. Det aller flotteste er nok likevel at familien har en mørkegrønn, tett barskog helt inntil sitt eget spa-område og at bakgården er helt stille og rolig, selv om de bor i hovedstadsregionen.

FAST INNREDNING FRA KONTIOS EGEN KOLLEKSJON

All fast innredning i huset kommer fra kolleksjonen Kontio Living, der fargenyansene passer perfekt til tømmerets mørkebrune farge.

Til innredningen er det hentet inspirasjon fra fjellhoteller. De samme detaljene, som effektfulle taklamper, innredningstekstiler i skinnende, luksuriøse materialer, gedigne, flotte møbler og myke, jordnære fargetoner er også brukt i dette hjemmet. Innendørs er de bærende tømmerbjelkene synlige for å skape effekt i innredningen og minner om en alpehytte i vakker stil. Olavi Kujanen foreslo at husets faste innredning skulle ha to ulike fargeskalaer, lyse nyanser i øvre etasje og mørke i nedre. Denne ideen fungerer utmerket i praksis. Gulvet i hele nedre etasje dekkes av mørkegrå steinplater fra byggevarerhuset Värilsilmä, mens det i den øvre etasjen er valgt heldekkende teppe.

"Vi reiser mye i jobben, så når vi er hjemme vil vi bare kose oss. Hjemmet skal være et sted der man kan hvile seg, et fredelig og deilig "jordbærsted". Vi får også ofte besøk av slekt og venner. Det er morsomt å lage fest, og det føles også godt å få dele livets små gleder med vennene våre i et flott miljø", sier Kirsi.

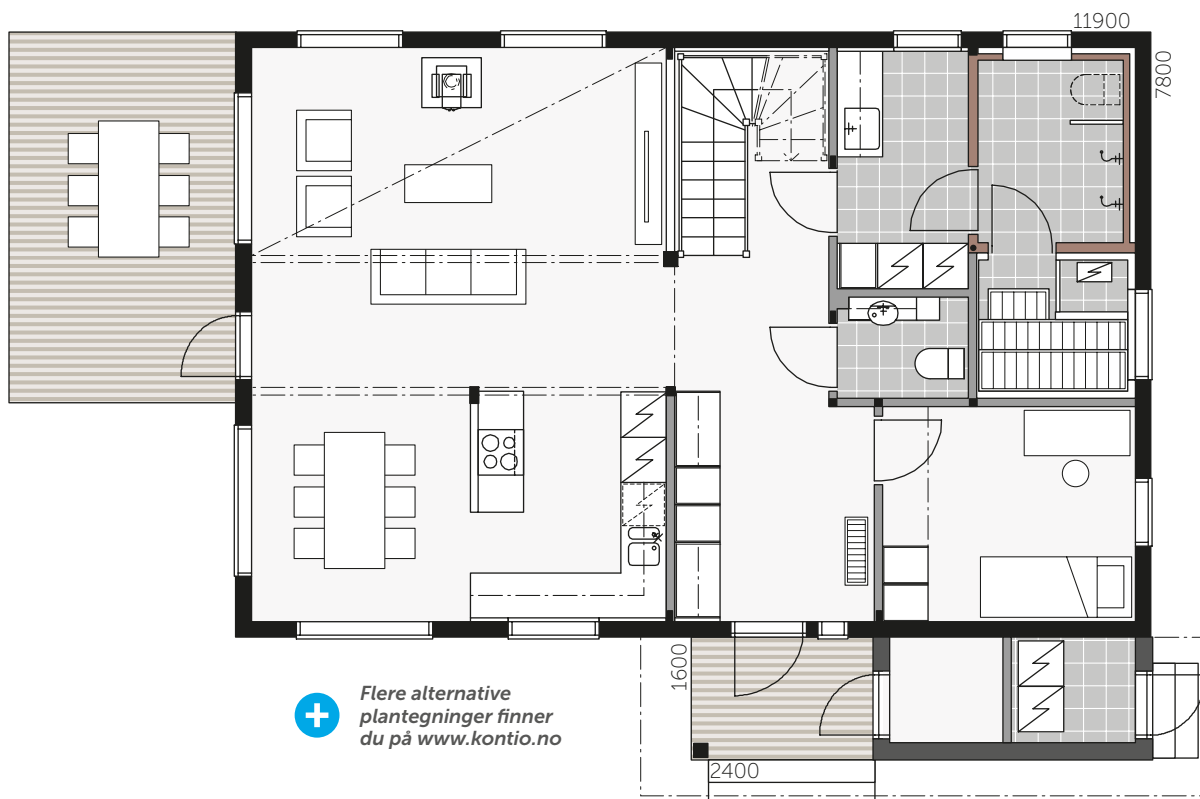
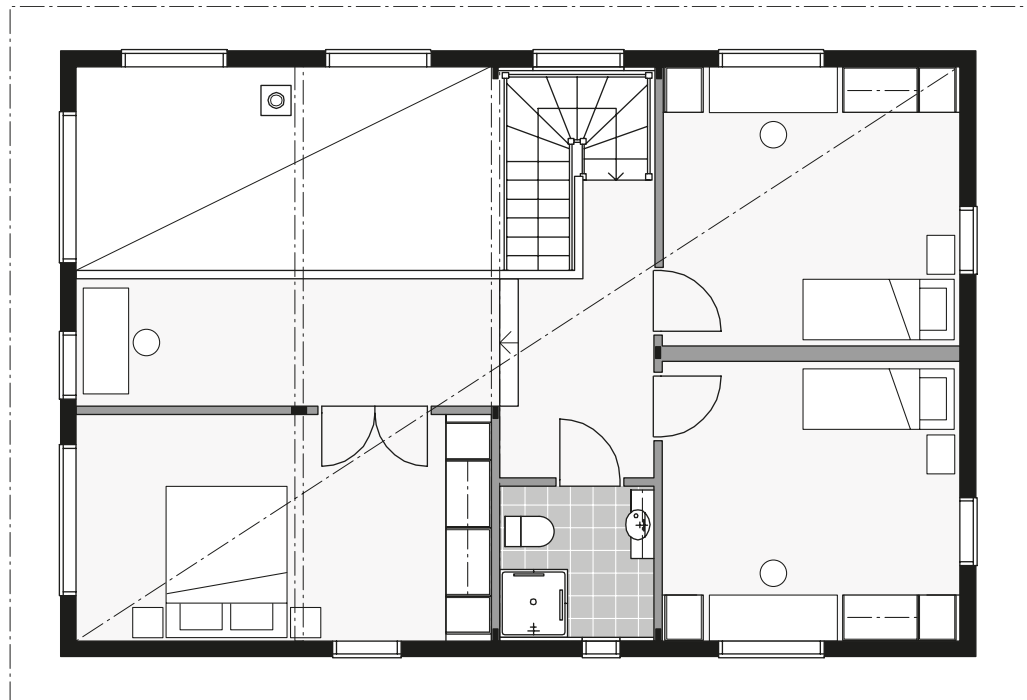


Mellom kjøkkenet og spisestuen er det en halvhøy vegg for å forhindre direkte innsyn. Så her kan ikke gjestene se om det er blitt litt rotete på kjøkkenet etter matlagingen. I skapene langs denne vegg oppbevarer familien vinglass, lys, servietter og andre ting man trenger til borddekkingen.

Kontio HASSELTORNET B

BYA 103 m² + 4 m² (terrasse)

BRA 166 m²





Det meste av det store soverommet har synlige tømmervegger. Det heldekkende teppet i en lys beige nyanse, fløyelsputene og mohairpleddene gir rommet en følelse av luksus.



Stuen er åpen helt opp til taket. Trapperekkeret i øvre etasje og den åpne takkonstruksjonen med synlige bjelker forsterker inntrykket av en alpehytte. Det heldekkende teppet i øvre etasje hadde familien drømt om i mange år.

Et hjem med en *levende stil*

 Pii Kalliomäki  Disse firmaene har laget produktene

Eksklusivt og dramatisk, med dype, elegante fargenyanser.

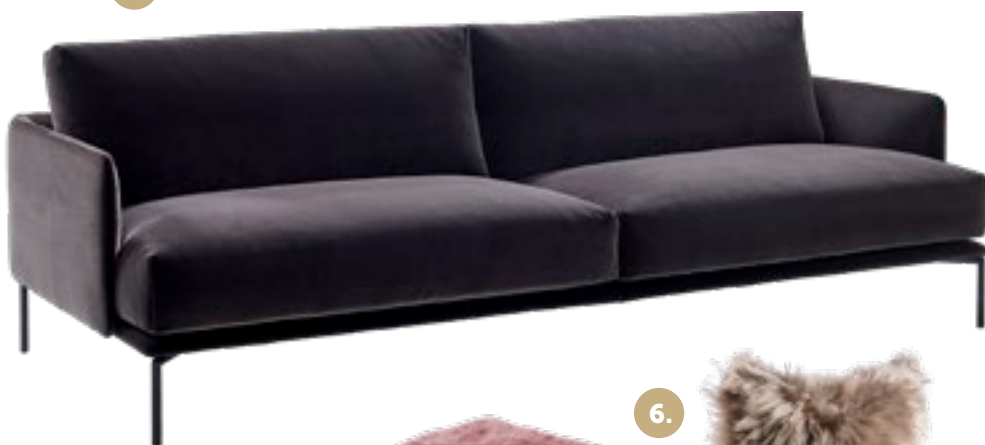
1. Taklampen Spinning fra &tradition.
2. Ardmøre er en fargesterk og flott ny kolleksjon fra Cole & Son. Her har man hentet inspirasjon fra afrikanske tradisjoner. Fås hos Värismä.
3. Stålampe PD2, Gubi.
4. Sofaen Baron fås også med trekk i fin velur. Kan kjøpes fra Adea.
5. Hyllen Compile er en stilig nyhet fra Muuto.
6. Pleddet Kid av mohair og puten av alpakaull fra Balmuir er deilig luksuriøse.
7. Bordet Snaregade Table fra Menu.
8. Spisestolen Beetle Dining Chair fra Gubi.



2.



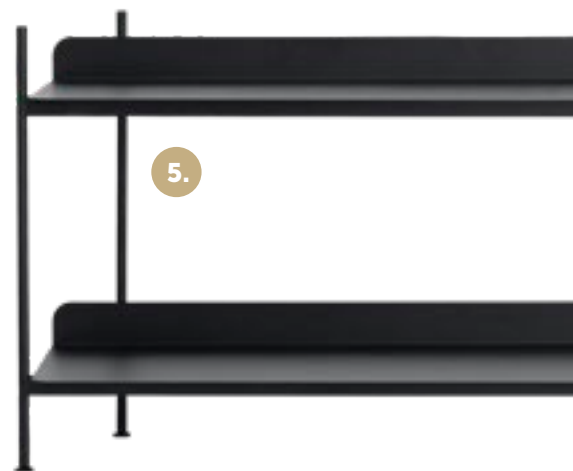
4.



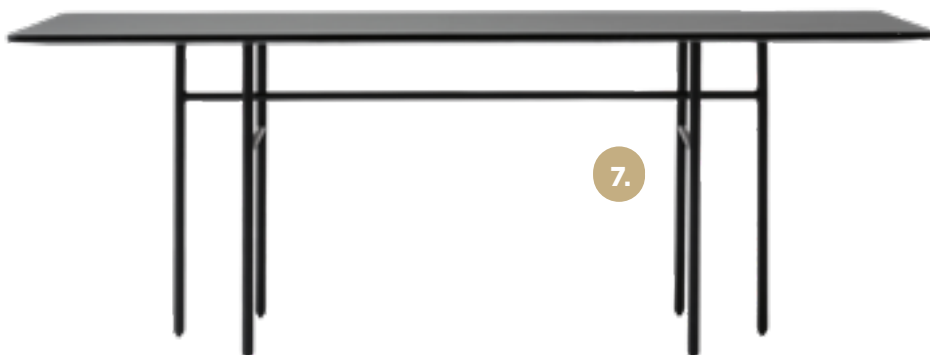
6.



5.



7.



8.





Copperhill Villa

Kirsi ville ha mørke farger i sitt eget hjem etter at hun var blitt inspirert av en luksuriøs villa Kontio hadde bygd på skistedet Åre. Ryktene sier at mange internasjonale kjendiser har overnattet der.



GLASS HOUSE 143A

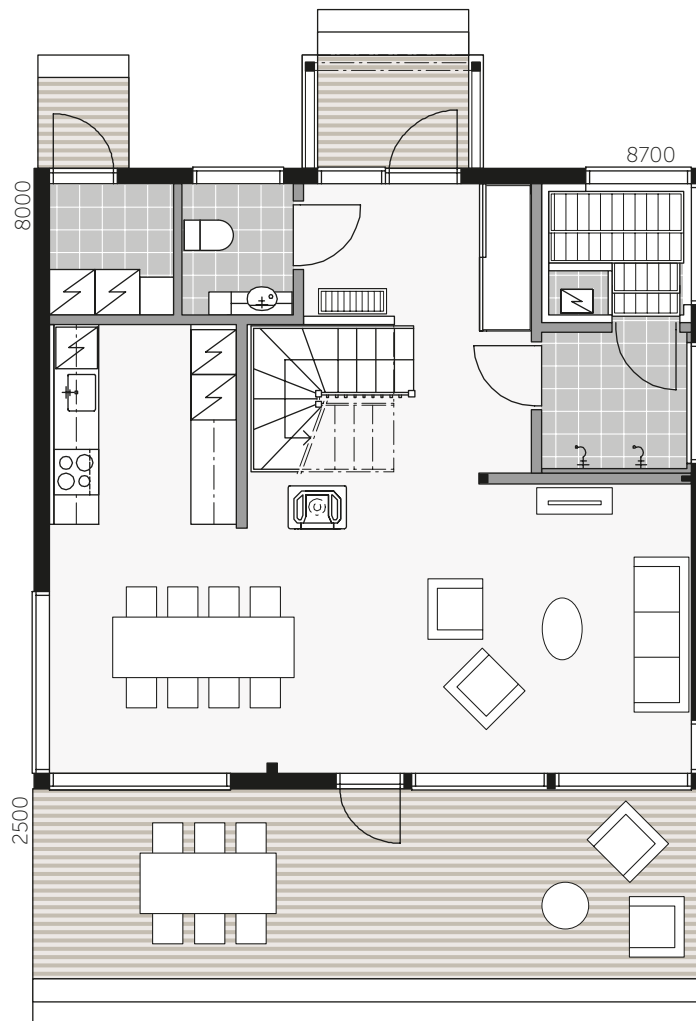
Glass House i to etasjer tar liten plass på tomten, men gir deg likevel mange kvadratmeter som gjør det mulig å leve sunt i elegante omgivelser. De store vinduene skaper en god romfølelse og bringer samtidig inn masse naturlig lys i dette moderne tømmerhuset.



“En godt planlagt hage og den vakre naturen rundt huset smelter sammen med interiøret via de store vinduene.”



Et moderne tømmerhus passer godt sammen med robuste materialer som betong og metall. Som kontrast til de harde materialene kan man plante mange forskjellige typer vekster på gårdsplassen rundt.



Kontio GLASS HOUSE HUS 143A

BYA 73 m² + 4 m² (terrasse)

BRA 62 m² + 66 m² = 128 m²

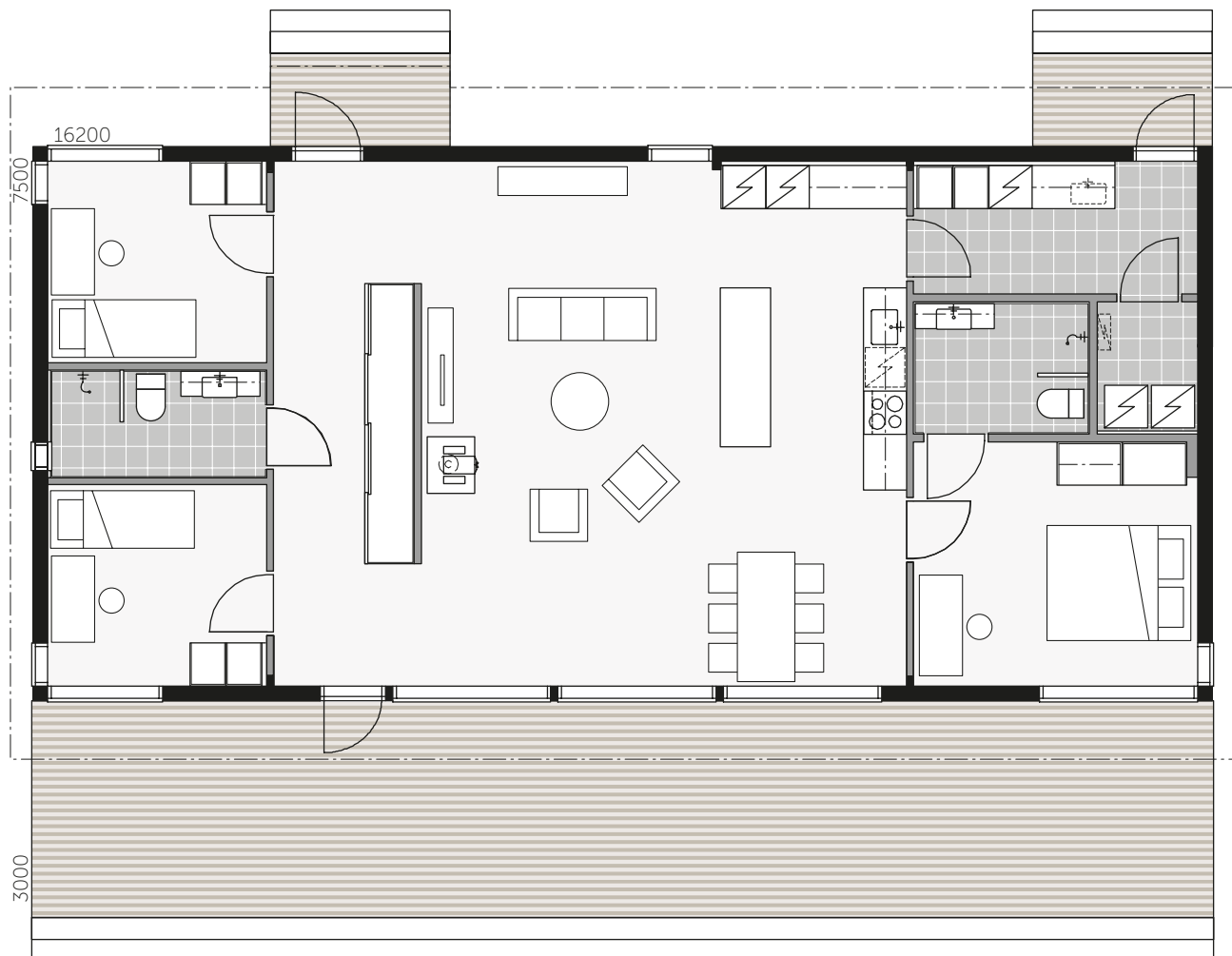


Glass House 126C HUS

BYA 126 m² + 50 m² (terrasse)

BRA 116 m²

Glass som skaper rom og slipper naturen inn samt tømmer som fremmer velvære kompletterer hverandre perfekt. Gi huset en enda bedre atmosfære med en gjennomtenkt gårdsplass- og hageløsning, moderne utemøbler og passende materialvalg i innredningen.



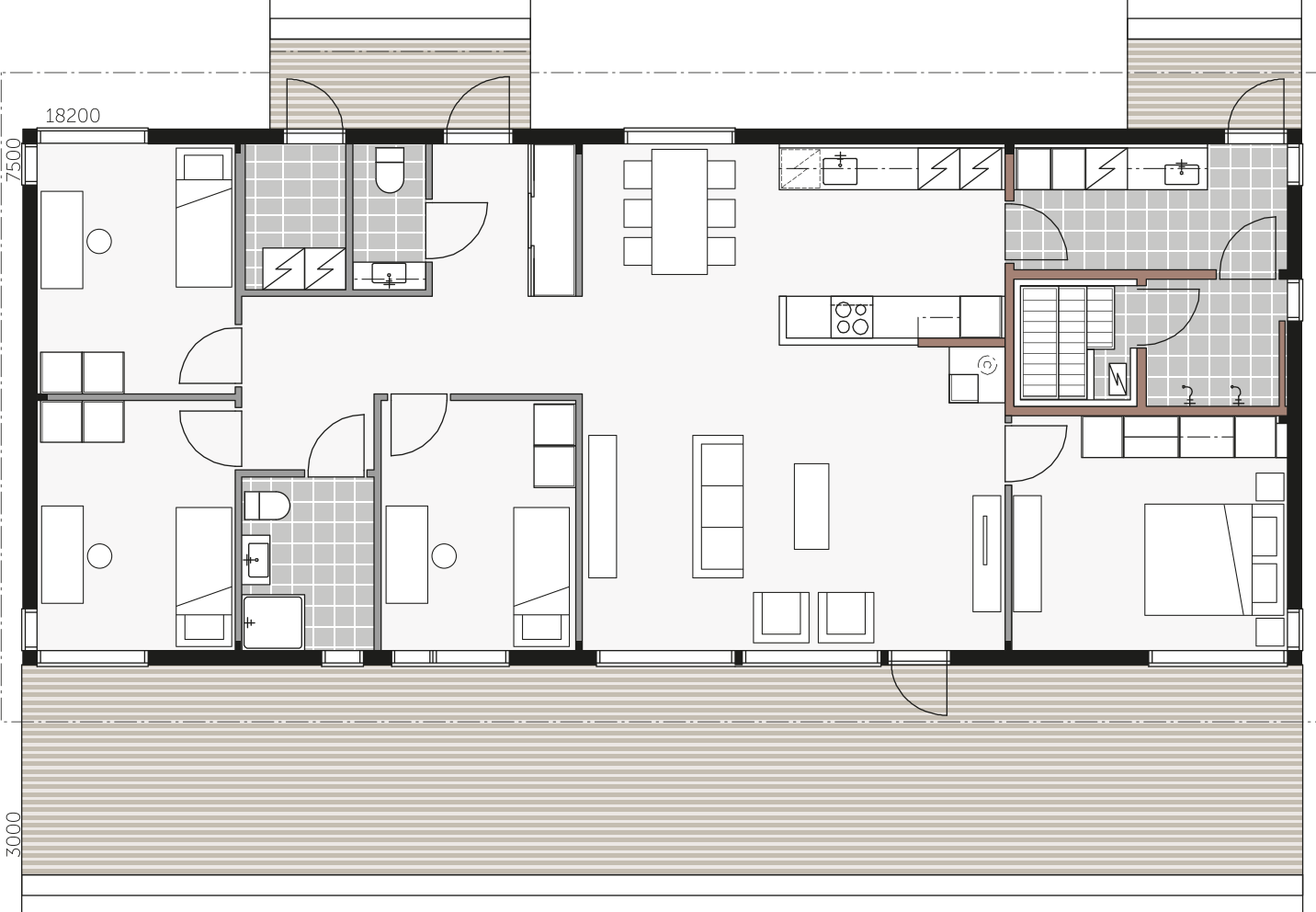


Glass House 142A med saltak

Glass House 142A HUS

BYA
142 m²

BRA
131 m²



Glass House

-HUS



*Inspirasjon fra
California, tømmer
fra Nord-Finland*

KONTIO
En livsstil

kontio.no



DESIGN
FROM
FINLAND



Velg din stil

En viktig faktor i et hjem det er godt å bo i er valg av byggemateriale. Vårt massive furutømmer fra Nord-Finland er et materiale som er bra for helsen og oppfyller alle de kravene som stilles til moderne arkitektur. Vi har to typer tømmerprofiler og flere ulike knuter. Disse løsningene er et resultat av vårt mangeårige arbeid med forskning og produktutvikling.

Knuteløsninger

Du kan velge mellom flere ulike knuteløsninger for alle våre husmodeller. Hos oss finner du alltid et egnet alternativ, basert på dine egne ønsker og tegningene for bygningen. Vi har designet og undersøkt alle alternativene nøye, så vi kan garantere tettheten og at knutene fungerer godt på alle måter.



Kontios gjærsagede knute

Over den avfasede knutefugen med gjærsaget profil ser man kun en liten vinkellist. De små hakkene som eventuelt oppstår i knuten fordi virket lever på en naturlig måte dekkes av denne listen, så de synes ikke på utsiden.



Kontios tyrolerknute

Tyrolerknuten står for gammelt, hederlig håndverk kombinert med funksjonell skjønnhet. Den genialt utformede tømringen gjør denne knuten til markedets mest lufttette. Her kan du enten la knuten være synlig eller dekke den til med panel.



Kontios city-knute

Det er flere måter å konstruere byknuten på, avhengig av hvilken type tømmer du har valgt. Sett utenfra ser den imidlertid alltid lik ut fordi den dekkes av treet i knuten.

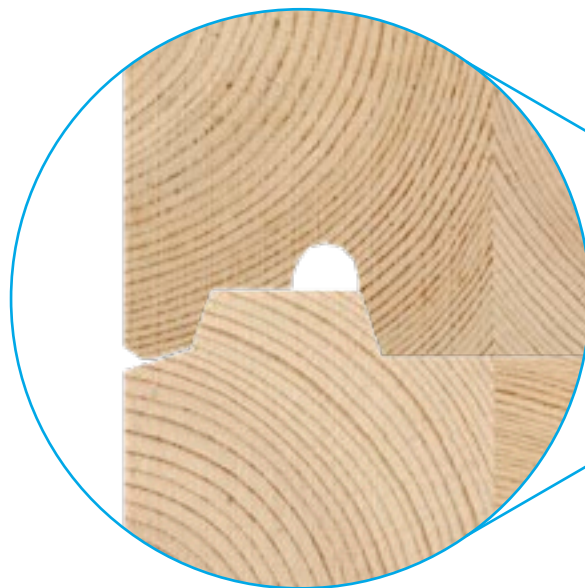


Kontios kryssknute

Kryssknuter har vært brukt til alle tider, det er den mest tradisjonelle lafteformen. Den passer også godt sammen med Kontios moderne arkitektur.

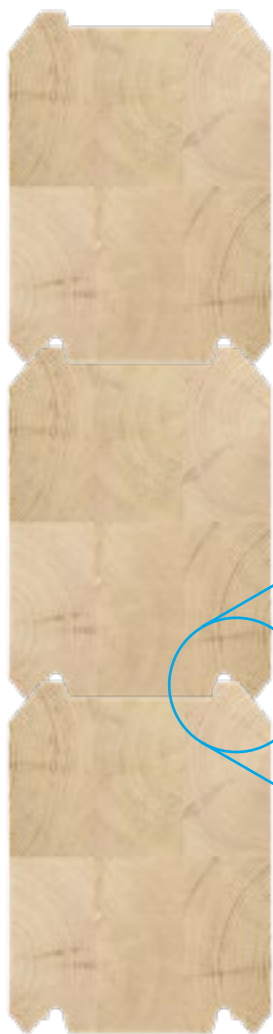
M-profil fra Kontio

Tømmeret er mindre avfaset, og det får veggene til å se jevnere ut. Dette er et sikkert valg for Future-stilen og et flott alternativ for Classic-stilen.



Tømmer-typer

Vi produserer tømmerstokker med to ulike profiler. Ditt valg av profil vil helt klart ha betydning for hvordan huset kommer til å se ut. Tømmeret vårt er dessuten tilgjengelig i flere ulike størrelser, alt etter hvilket formål bygningen skal ha. Kontakt din Kontio-forhandler hvis du vil sjekke tilgjengeligheten eller spørre om hva som er best egnet til nettopp ditt prosjekt.



T-profil fra Kontio

Tømmeret er tydelig avfaset, slik at man helt klart kan se hvilket materiale bygningen er laget av. Dette er et elegant, tredimensjonalt innslag i både arkitekturen og innredningen som skaper ro, uansett om du velger Future- eller Classic-stilen.

KONTIOSMARTLOG™

En ny måte å tenke på

Kontio SmartLog™ muliggjør en helt ny type arkitektur. SmartLog setter seg ikke, som vanlige tømmerstokker. Derfor er dette et godt alternativ hvis du vil bygge arkitektonisk og teknisk utfordrende bygninger eller hvis du ønsker en minimalistisk stil når det gjelder detaljene.

SmartLog er også enkelt å kombinere med andre byggematerialer. Her er alle tømmerets gode egenskaper bevart, akkurat som i vanlige tømmerstokker. Dette innebærer at materialet fremmer både din fysiske og psykiske velvære.

De lodrette lamellene i midten av tømmerstokken bærer vekten og hindrer at tømmeret setter seg.



SmartLog gjør det mulig å erstatte panelet med meget diskrete plater som går i samme farge som vinduet.

Tetningen er på et optimalt sted, nemlig ovenfor de lodrette lamellene. Virket lever, men dette har minimal effekt på tetningen, som likevel sitter godt på plass.

Den enkle M-profilen.

Kontio SmartLog™ er mønsterbeskyttet.





Inspirasjon fra hele verden

Kontios arkitektur og design er basert på tradisjonene til nordisk formgivning, men vi henter gjerne inspirasjon og nye ideer fra hele verden. Vi videreutvikler de beste ideene og bruker vår kompetanse innen tømmerbygging når vi skaper ny arkitektur og nye livsstiler.

Internasjonale arkitekturtrender og arktisk furu, kombinert med våre tekniske løsninger. Dette er perfekte ingredienser i trivelige hjem og fritidsboliger som samtidig fremmer velvære.



KONTIOLIVING

Konseptet Kontio Living oppsto på grunnlag av våre kunders behov. Mange syntes det var vanskelig å kombinere et moderne hjem med atmosfæren i tømmerhus. Vi utviklet vår egen løsning for dette, siden vi er ekspertene på hva som faktisk er mulig når man bygger i tømmer. I vårt eget team, og sammen med samarbeidspartnerne våre, har vi allerede designet mange interiører i moderne tømmerhus og -villaer.

På de følgende sidene finner du fire ulike fargeskalaer som alle er brukt i samme rom for å gjøre det enklere å sammenligne dem.

Vi vil gjøre livet lettere for deg når du skaper din egen stil. Derfor utviklet vi også våre egne kjøkkenmodeller. Her valgte vi farger og detaljer som sørger for at de passer perfekt inn i tømmerbygningene våre.



KONTIOLIVING
WOOD - GREY



Denne diskrete fargeskalaen domineres av tre og lysegrå nyanser. Slik skapes det en følelse av ro og harmoni, som på en solfylt morgen. På mellomveggene finner vi det samme moderne trepanelet som i taket, men du kan også skifte ut panelene med gipsplater og deretter male platene i ønsket farge.



KONTIOLIVING
WOOD-BLACK



Kombinasjonen av svart og tre er tidløst moderne. Bortsett fra rundt vinduene og på dørene har du også svarte fargetoner på kjøkkenet. Møbler og andre innredningsdetaljer er i hvitt, noe som gir en friskere helhet. Enkelte innslag av metall her og der passer også fint inn i denne stilen.



KONTIOLIVING
WOOD - WHITE



Kombinasjonen av tre og hvitt skaper et rolig inntrykk. I denne helheten er alle mellomvegger dekket av gipsplater malt i hvitt. Du kan også velge å ha trepaneler på en del av veggene eller overalt. Det viktigste er at interiøret passer til din stil.



KONTIOLIVING
SKANDI - WHITE



Til denne lyse helheten ble det valgt en hvit lasurfarge på tømmerveggene. Her utgjør de lysegrå vindusrammene og det mørkegrå kjøkkenet en elegant kontrast. Stemningen blir varmere hvis du i stedet gjør fargetonen på gulvet en anelse mørkere.

50 000

tømmerbygninger



Navnet på foretaket vårt, "Kontio", kommer fra et finsk ord som betyr bjørn. I den finlandske folketradisjoner er bjørnen skogens konge, et sterkt dyr alle har respekt for.

Kontio er verdens største produsent av tømmerbygninger. Vi har en ledende posisjon på dette markedet. Den viktigste årsaken til vår store fremgang de siste tiårene er fornøyde kunder. Dette gode kundeforholdet ønsker vi å fortsette, også i fremtiden. Vi får spesielt mye ros og anerkjennelse for våre høykvalitative produkter, vår store kompetanse innen arkitektur og vår omfattende kolleksjon av hus og villaer.

Vi er verdens største produsent av tømmerhus, og vi utvikler og foredler trematerialene selv, fra tømmerstokk til ferdig sluttprodukt. Vi har levert mer enn 50000 tømmerbygninger rundt omkring i verden. Dessuten har vi samlet erfaring og ekspertise i flere tiår. På dette grunnlaget har vi bygd opp vår godt fungerende og trygge konstruksjons- og byggeløsninger. Vi tester dem både på vårt eget laboratorium og i samarbeid med eksterne forskningsinstitutter.

Fabrikken vår ligger i Nord-Finland. Der vokser furuene langsomt, og derfor blir de sterke og solide. Alt det virket vi bruker kommer fra godt forvaltede skoger som vokser rundt 30 mil fra fabrikk. I Finland planter vi hvert år flere trær enn vi hugger. Når trærne vokser, binder de karbondioksid i luften. Denne karbondioksid forblir lagret i tømmerbygningen i hele dens livssyklus.

Kontio Woodhow™

Vi i Kontio har kombinert vår lange erfaring med et målrettet utviklingsarbeid. Derfor vet vi hvordan vi best skal bruke finsk furu i all vår byggevirksomhet. Vi har laget et eget begrep som beskriver vår ekspertise og yrkes stolthet innen tømmerbygging: Kontios Woodhow™, dvs. Kontios trekompetanse.

PRODUKTUTVIKLING OG BYGGELØSNINGER

Vår store kompetanse er selve nøkkelen til hvordan vi fremstiller tømmerbyggingen av høyeste kvalitet. Kontio har mer enn 50 ingeniører som arbeider med planlegging, forskning og testing av prosjekter av varierende størrelse: alt fra uthus til store skoler og andre prosjektbygg innen offentlig og privat sektor.

ARCTICPINE™ – FURU FRA KONTIO

Vår erfaring har visst at arktisk furu er det beste og mest populære valget for solide tømmerbygninger. Den furuen som brukes av Kontio vokser nær polarsirkelen, i Finlands rene natur. Virkets kjerne er kompakt og solid. Derfor holder tømmerhus av arktisk furu i flere generasjoner, og nesten alle de tømmerbygningene vi leverer er bygget av Kontios furu, ArcticPine™.

VI PRODUSERER ALT, FRA TØMMER TIL HUS.

Kontio er verdens eneste leverandør av tømmerhus som gjør alt fra begynnelsen til slutt: helt fra bearbeiding av tømmerstokker til levering av ferdige hus. På denne måten kan vi overvåke kvaliteten gjennom hele leveransejeden, og vi er ikke avhengig av innkjøpte varer eller underleverandører i vår produksjon av tømmer. Hver enkelt tømmerstokk og planke som forlater fabrikkens vår må godkjennes i vår strenge kvalitetskontroll. Slik vet vi at hver eneste del i de bygningene vi leverer garantert er av beste kvalitet.



Kontios Woodhow er brukt på vår utdanningscampus i Pudasjärvi i Finland. Dette er verdens største tømmerbygning, og her utdannes det hele 720 personer. Bygningen har et samlet areal på hele 10 000 kvadratmeter. Vi leverte alle tømmerstokkene og takkonstruksjonene til denne bygningen. I tillegg bidro vi med vår store ingeniørkunnskap om tømmer og trekonstruksjoner.



En optimal investering i bedre livskvalitet

Kontios tømmerhus og -villaer er:

SUNNE

Tømmer er bra for kropp og sjel og øker det fysiske og psykiske velværet.

VAKRE

En flott arkitektur med godt fungerende løsninger og stilren innredning forgyller hverdagen.

ØKOLOGISKE

Ved fremstilling av en tømmerbygning produseres det mer energi enn det som forbrukes. Virket binder karbondioksid i luften, og deretter kommer karbondioksiden ut i atmosfæren igjen.

ENERGIEFFEKTIVE

Takket være de moderne konstruksjonsløsningene Kontio har utviklet blir bygningene lufttette og energibesparende.

AV HØY KVALITET

Våre testede og velprøvde løsninger samt vår kontinuerlige kvalitetskontroll garanterer en høy kvalitet.

HOLDBARE

Hvis tømmerbygningen vedlikeholdes riktig, kan den holde i opptil flere hundre år og bevares fra én generasjon til den neste.

Ta kontakt med din Kontio-forhandler og gjør drømmen til virkelighet. Vi hjelper gjerne til i alle faser av prosjektet, fra prosjektering til utføring.

KONTIO.NO | #KONTIO